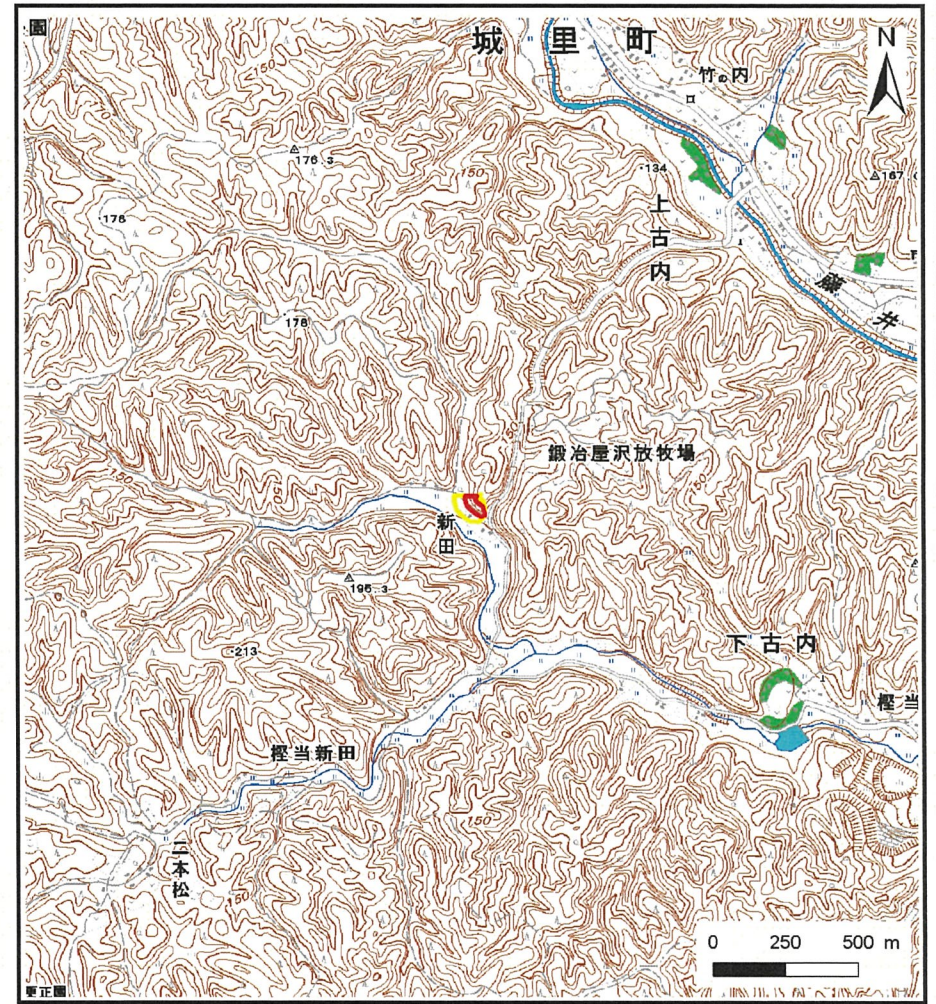


# 土砂災害警戒区域等の指定の公示に係る図書(その1)



(1/200,000)



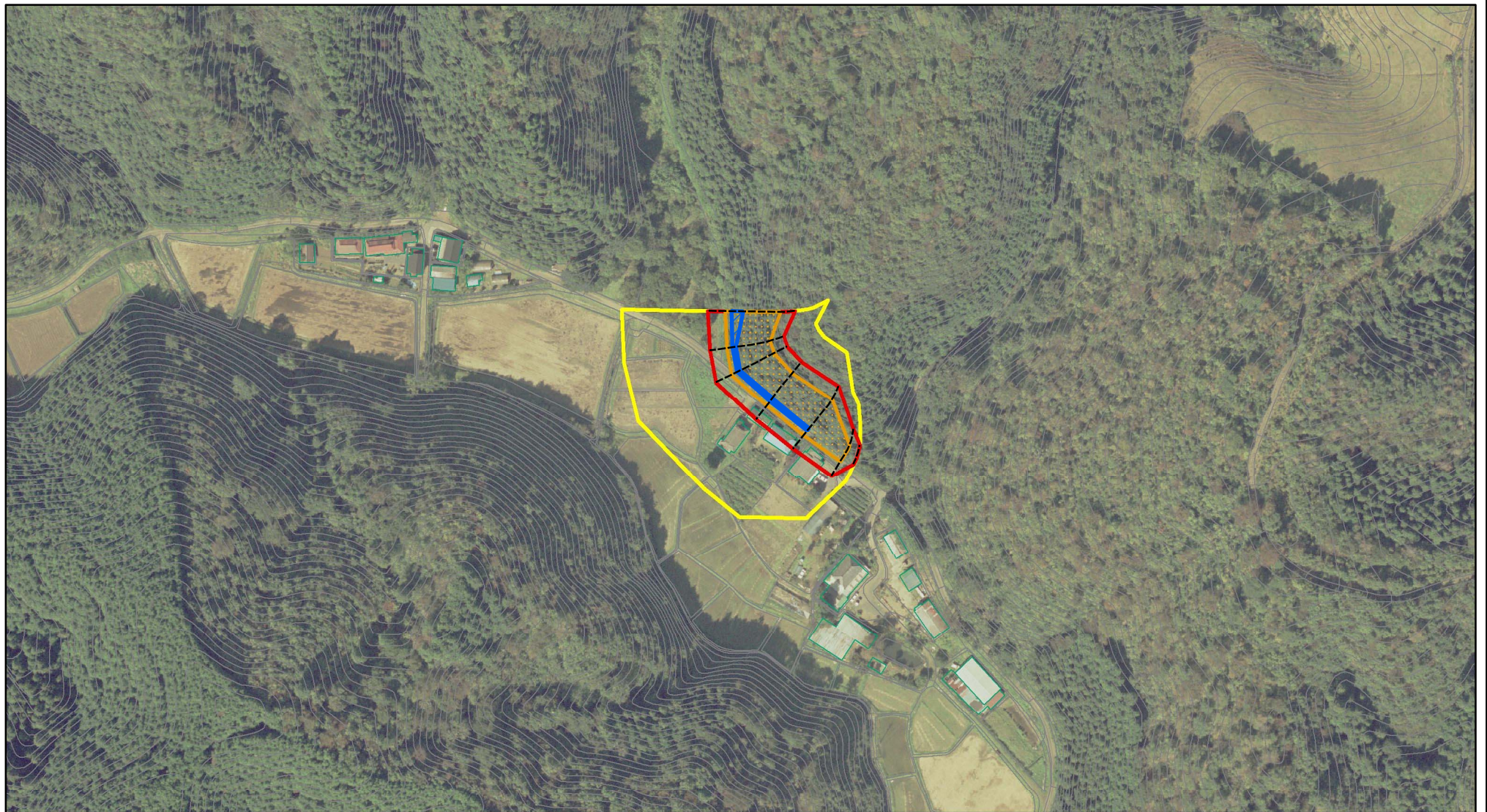
(1/25,000)

|                                       |         |                 |
|---------------------------------------|---------|-----------------|
| 様式-1(急)<br>土砂災害警戒区域・土砂災害特別警戒区域<br>位置図 | 自然現象の種類 | 急傾斜地の崩壊         |
|                                       | 箇所番号    | 306-II-014      |
|                                       | 箇所名     | 上古内-1           |
|                                       | 所在地     | 茨城県東茨城郡城里町大字上古内 |

この地図は、国土地理院長の承認を得て、同院発行の数値地図200000(地図画像)及び数値地図25000(地図画像)を複製したものである。(承認番号 平25情複、第338号)



# 土砂災害警戒区域等の指定の公示に係る図書(その2)



0 25 50 100  
m

様式-2(急)  
土砂災害警戒区域・土砂災害特別警戒区域  
区域図(その1)

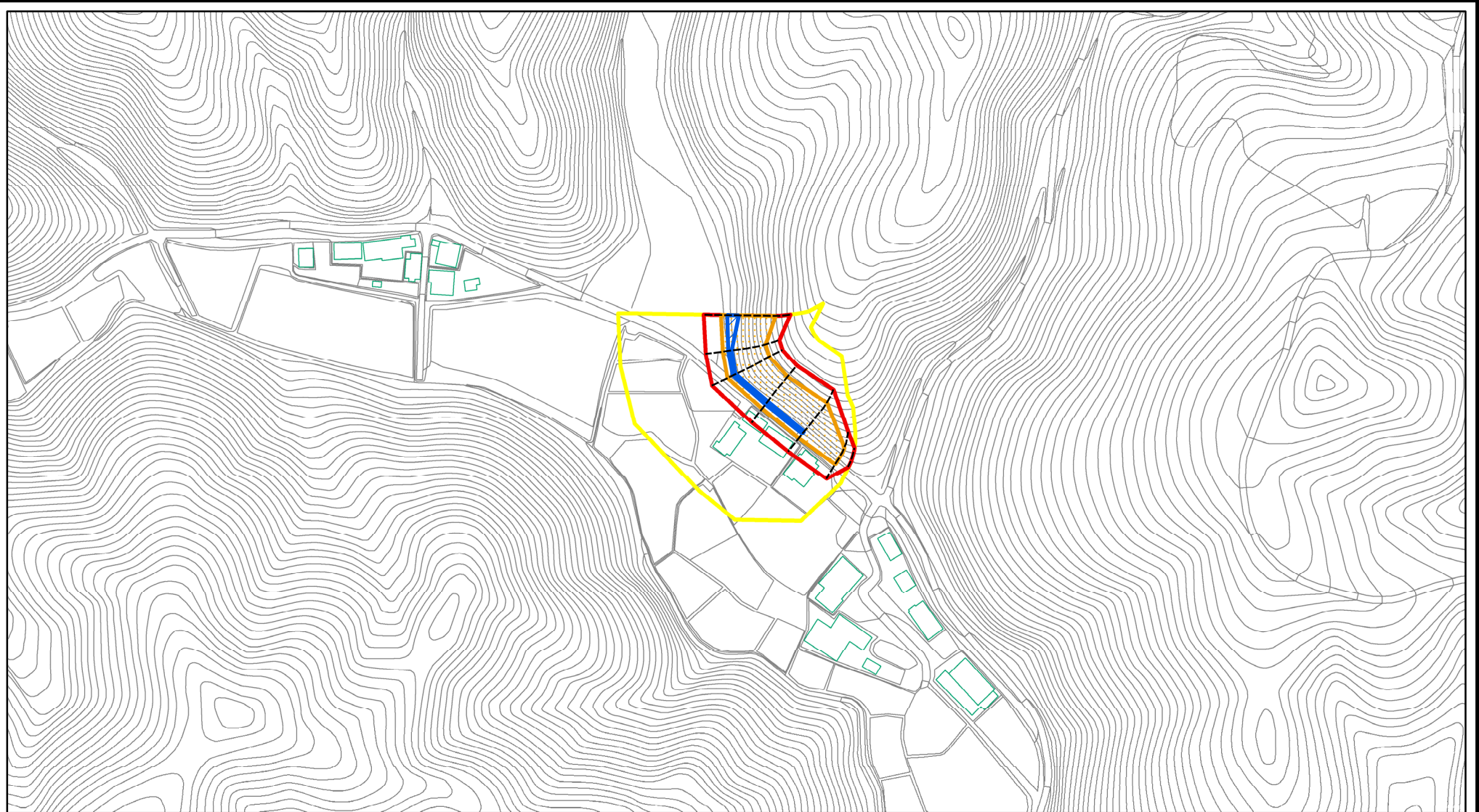
|   |  |
|---|--|
| 土砂災害防止法施行令第二条の基準に該当する区域                     |  |
| 土砂災害防止法施行令第三条の基準に該当する区域                     |  |
| 土砂等の(移動)高さが1m以下の場合、土砂等の移動による力が100kN/mを超える区域 |  |
| 土砂等の堆積の高さが3mを超える区域                          |  |
| それ以外の区域                                     |  |

|         |  |
|---------|--|
| N       |  |
| 縮尺      |  |
| 1:2,500 |  |

|         |            |      |                 |
|---------|------------|------|-----------------|
| 自然現象の種類 | 急傾斜地の崩壊    | 箇所番号 | 306-II-014      |
| 告示番号    | 茨城県告示第299号 | 箇所名  | 上古内-1           |
| 告示年月日   | 平成27年3月23日 | 所在地  | 茨城県東茨城郡城里町大字上古内 |



# 土砂災害警戒区域等の指定の公示に係る図書(その2)

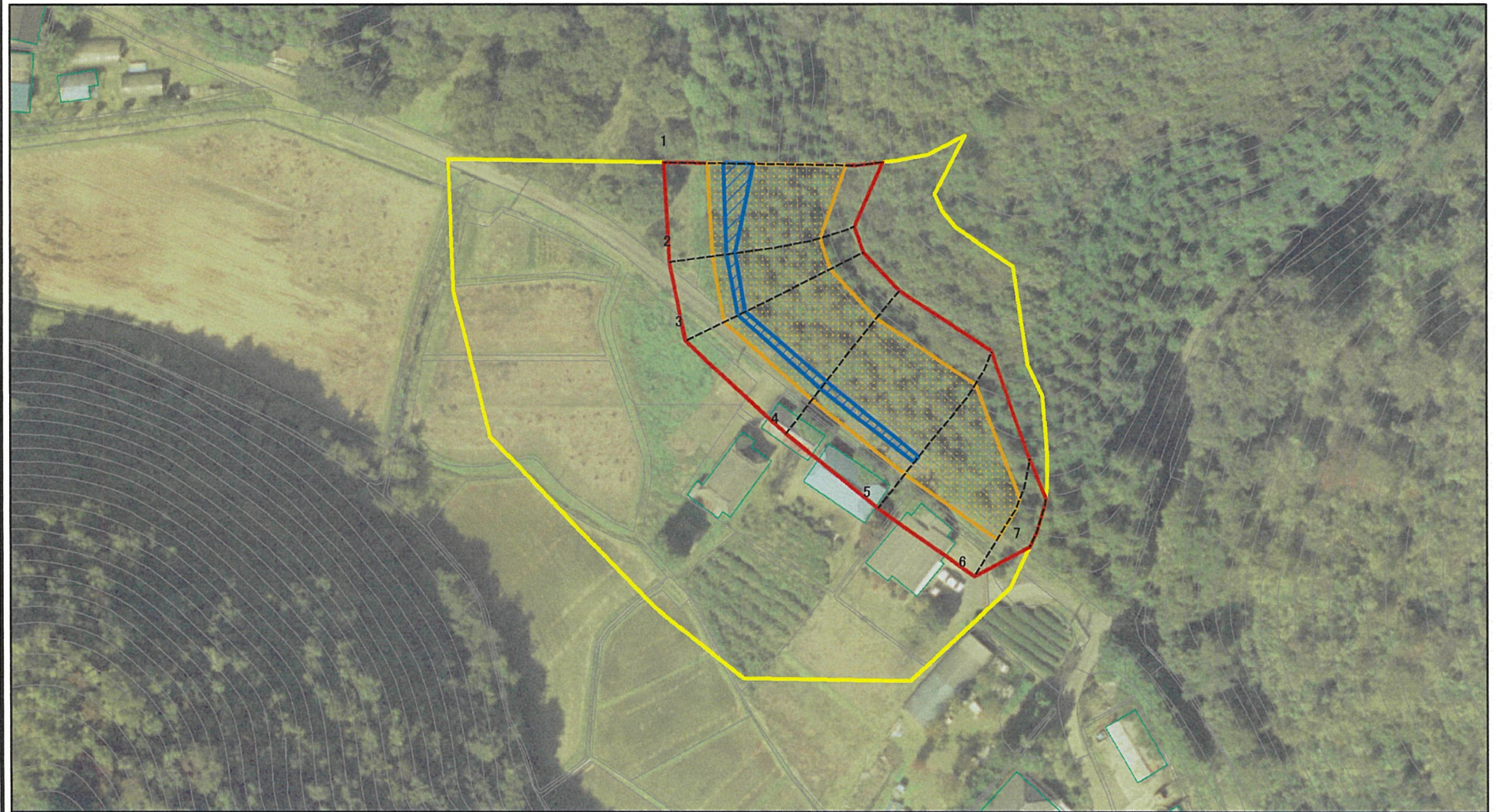


0 25 50 100  
m

|  |                         |  |                    |         |            |      |                 |
|--|-------------------------|--|--------------------|---------|------------|------|-----------------|
| 様式-2(急)<br>土砂災害警戒区域・土砂災害特別警戒区域<br>区域図(その1) | 土砂災害防止法施行令第二条の基準に該当する区域 |  | N<br>縮尺<br>1:2,500 | 自然現象の種類 | 急傾斜地の崩壊    | 箇所番号 | 306-II-014      |
|  | 土砂災害防止法施行令第三条の基準に該当する区域 |  |                    | 告示番号    | 茨城県告示第299号 | 箇所名  | 上古内-1           |
|  | それ以外の区域                 |  |                    | 告示年月日   | 平成27年3月23日 | 所在地  | 茨城県東茨城郡城里町大字上古内 |



# 土砂災害警戒区域等の指定の公示に係る図書(その3)



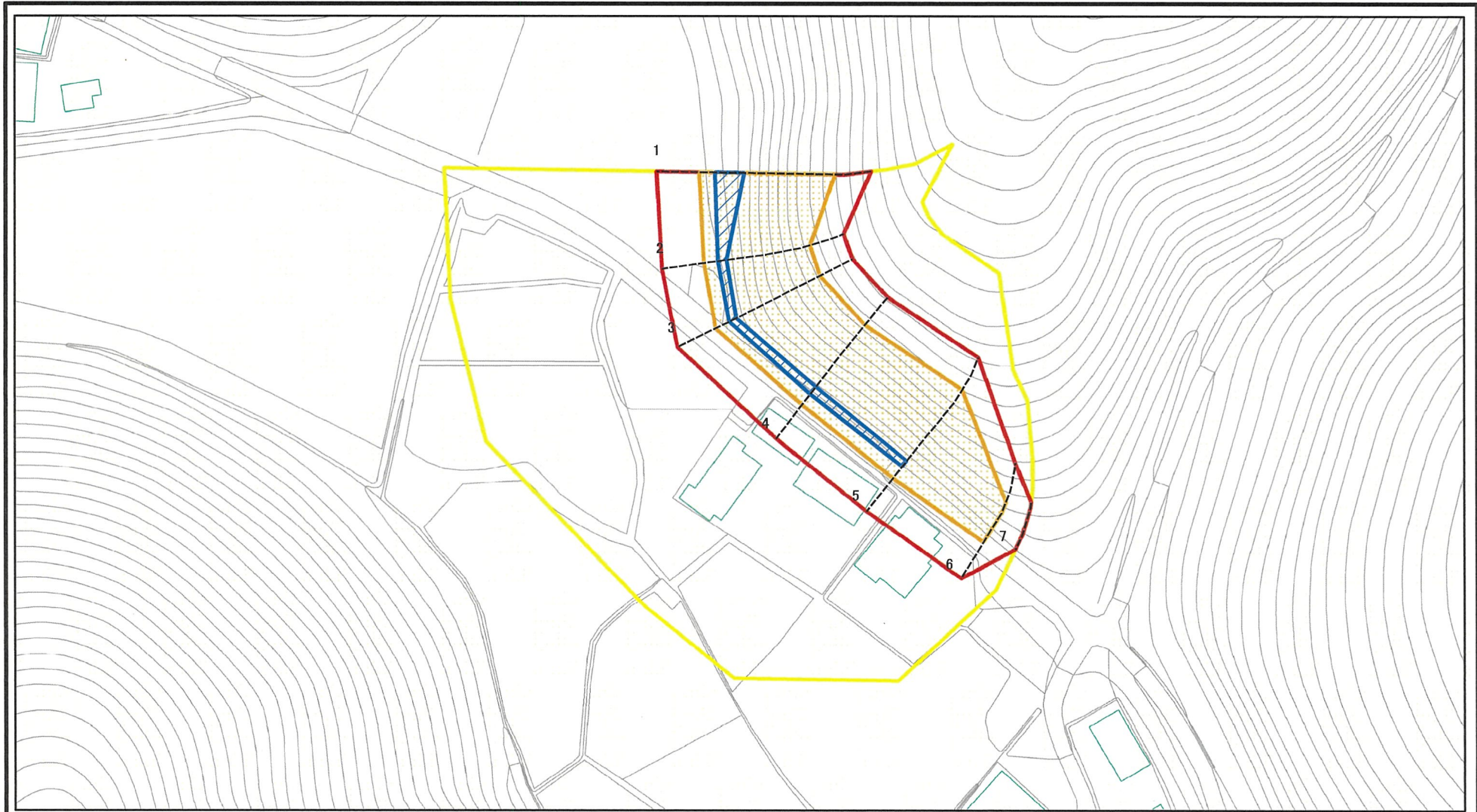
0 25 50 100m

図中の数字は横断測線番号を示す

|   |  |          |                    |         |            |      |                 |
|---|--|----------|--------------------|---------|------------|------|-----------------|
| <b>様式-3(急)</b><br><b>土砂災害警戒区域・土砂災害特別警戒区域</b><br><b>区域図(その2)</b> | 土砂災害防止法施行令第二条の基準に該当する区域  |          | N<br>縮尺<br>1:1,000 | 自然現象の種類 | 急傾斜地の崩壊    | 箇所番号 | 306-II-014      |
|   | 土砂災害防止法施行令第三条の基準に該当する区域  | <br><br> |                    | 告示番号    | 茨城県告示第299号 | 箇所名  | 上古内-1           |
|   | 土石等の(移動)高さが1m以下の場合、<br>土石等の移動による力が100kN/mを超える区域<br>土石等の堆積の高さが3mを超える区域<br>それ以外の区域 |          |                    | 告示年月日   | 平成27年3月23日 | 所在地  | 茨城県東茨城郡城里町大字上古内 |



# 土砂災害警戒区域等の指定の公示に係る図書(その3)



図中の数字は横断測線番号を示す

様式-3(急)

土砂災害警戒区域・土砂災害特別警戒区域  
区域図(その2)

|   |  |
|---|--|
| 土砂災害防止法施行令第二条の基準に該当する区域                     |  |
| 土砂災害防止法施行令第三条の基準に該当する区域                     |  |
| 土砂等の(移動)高さが1m以下の場合、土砂等の移動による力が100kN/mを超える区域 |  |
| 土砂等の堆積の高さが3mを超える区域                          |  |
| それ以外の区域                                     |  |



縮尺

1:1,000

|         |            |
|---------|------------|
| 自然現象の種類 | 急傾斜地の崩壊    |
| 告示番号    | 茨城県告示第299号 |
| 告示年月日   | 平成27年3月23日 |

|      |                 |
|------|-----------------|
| 箇所番号 | 306-II-014      |
| 箇所名  | 上古内-1           |
| 所在地  | 茨城県東茨城郡城里町大字上古内 |