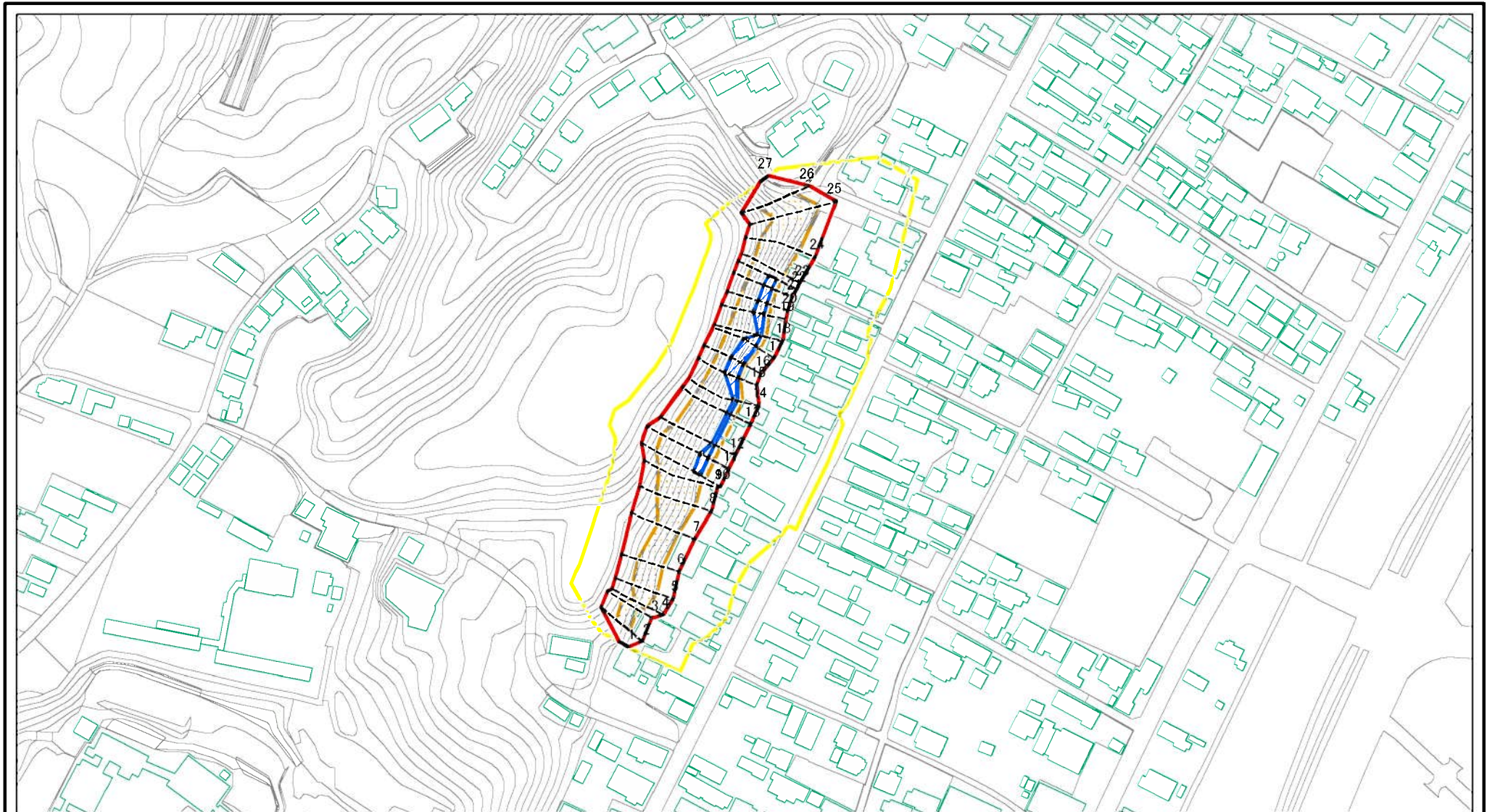


土砂災害警戒区域等の指定の公示に係る図書(その2)



0 25 50 100
m

図中の数字は横断測線番号を示す

様式-2(急)

土砂災害警戒区域・土砂災害特別警戒区域
区域図(その1)

土砂災害防止法施行令第二条の基準に該当する区域

土砂災害防止法
施行令第三条の
基準に該当する
区域



N
縮尺
1:2,500

自然現象
の種類

急傾斜地の崩壊

箇所番号

309-I-008

告示番号

茨城県告示第408号

箇所名

北清水

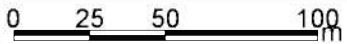
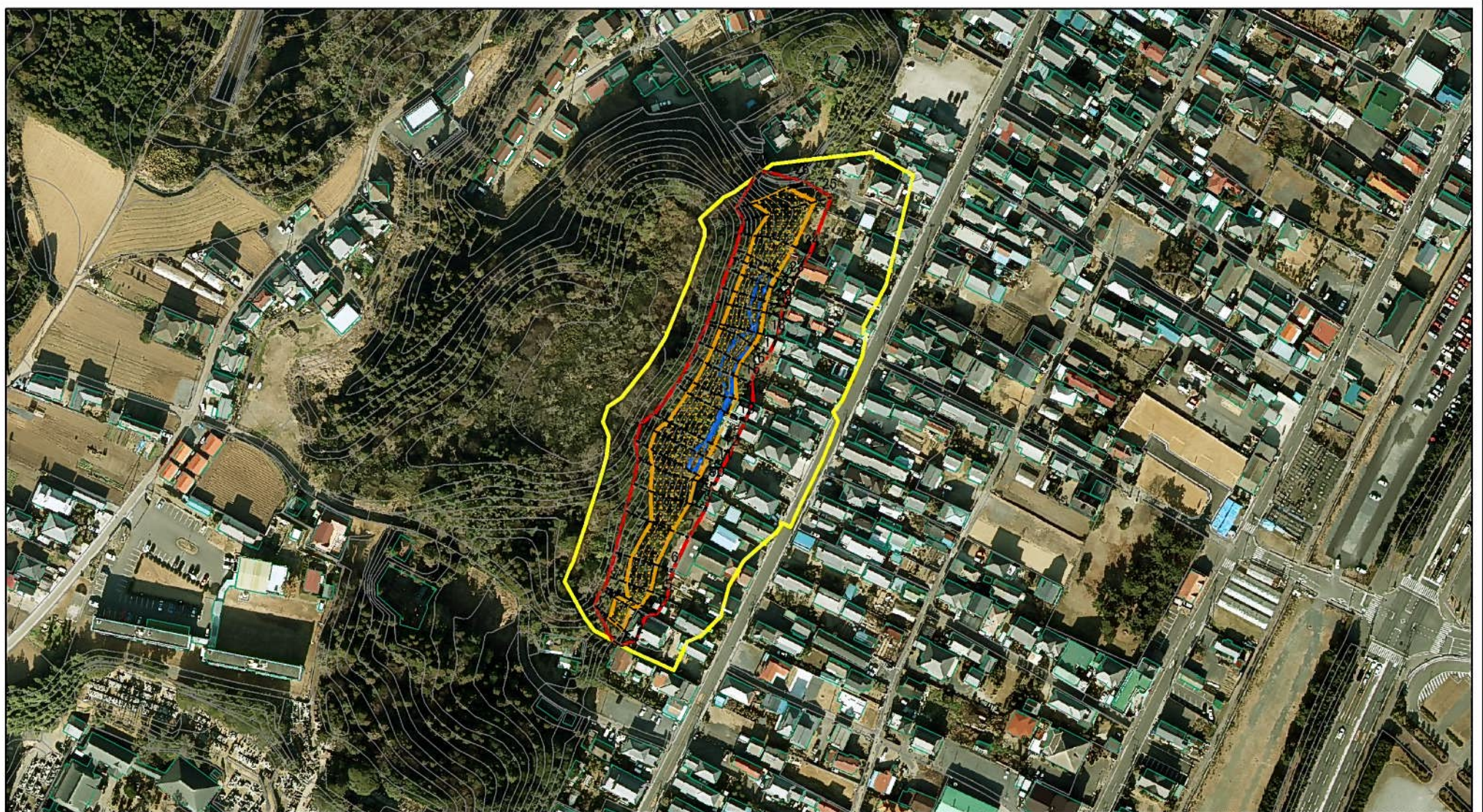
告示年月日

平成24年4月2日

所在地

茨城県東茨城郡大洗町大貫町

土砂災害警戒区域等の指定の公示に係る図書(その2)



図中の数字は横断測線番号を示す

様式-2(急)

土砂災害警戒区域・土砂災害特別警戒区域
区域図(その1)

土砂災害防止法施行令第二条の基準に該当する区域	
土砂災害防止法施行令第三条の基準に該当する区域	
それ以外の区域	

	縮尺
	1:2,500

自然現象の種類	急傾斜地の崩壊	箇所番号	309-I-008
告示番号	茨城県告示第408号	箇所名	北清水
告示年月日	平成24年4月2日	所在地	茨城県東茨城郡大洗町大貫町