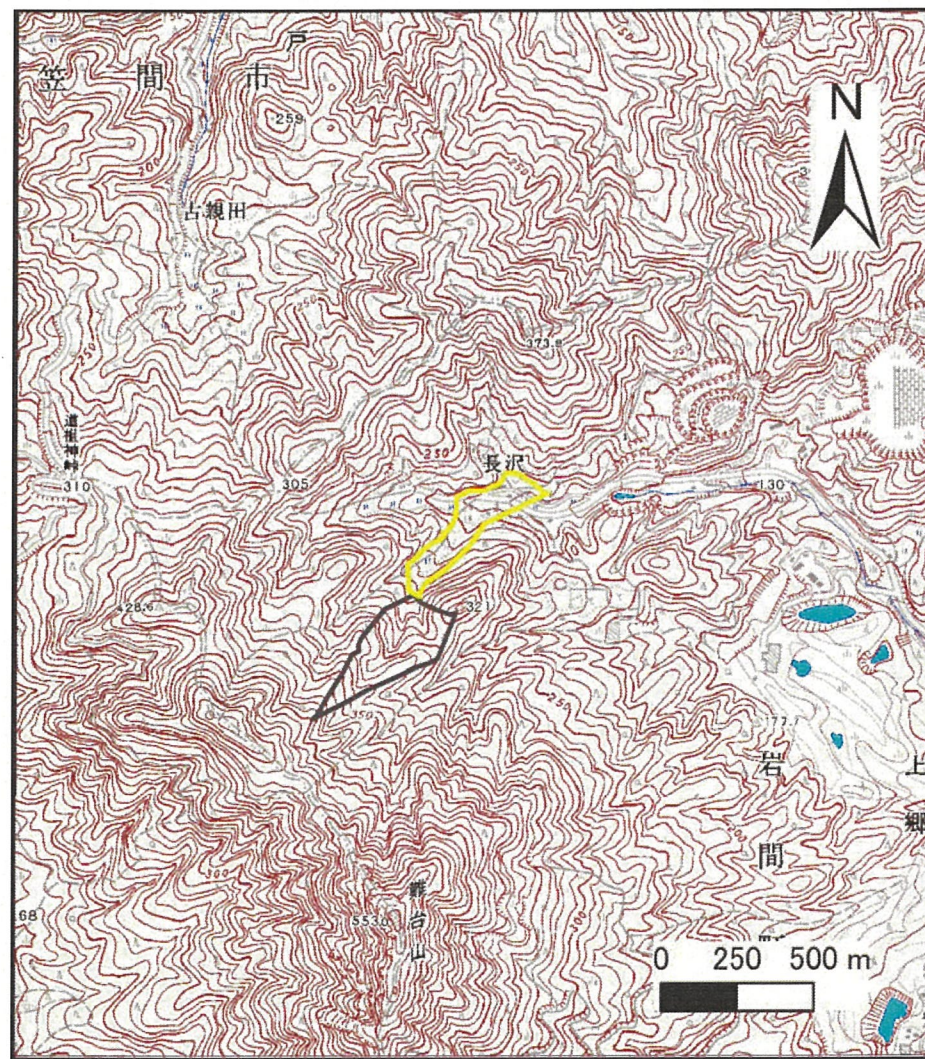


# 土砂災害警戒区域等の指定の公示に係る図書 (その1)



(1/200,000)

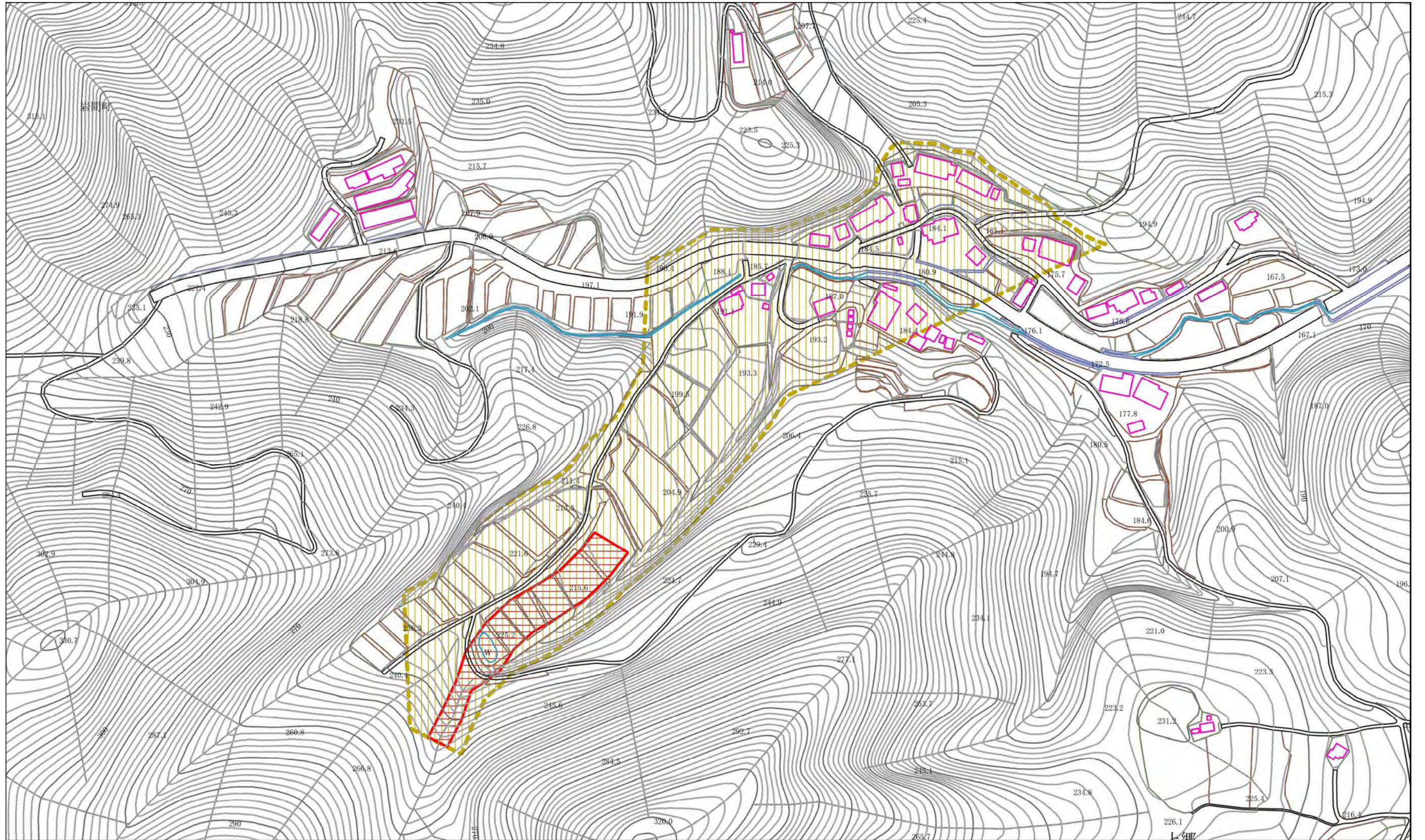


(1/25,000)

様式-1 (土)  
土砂災害警戒区域・土砂災害特別警戒区域 位置図

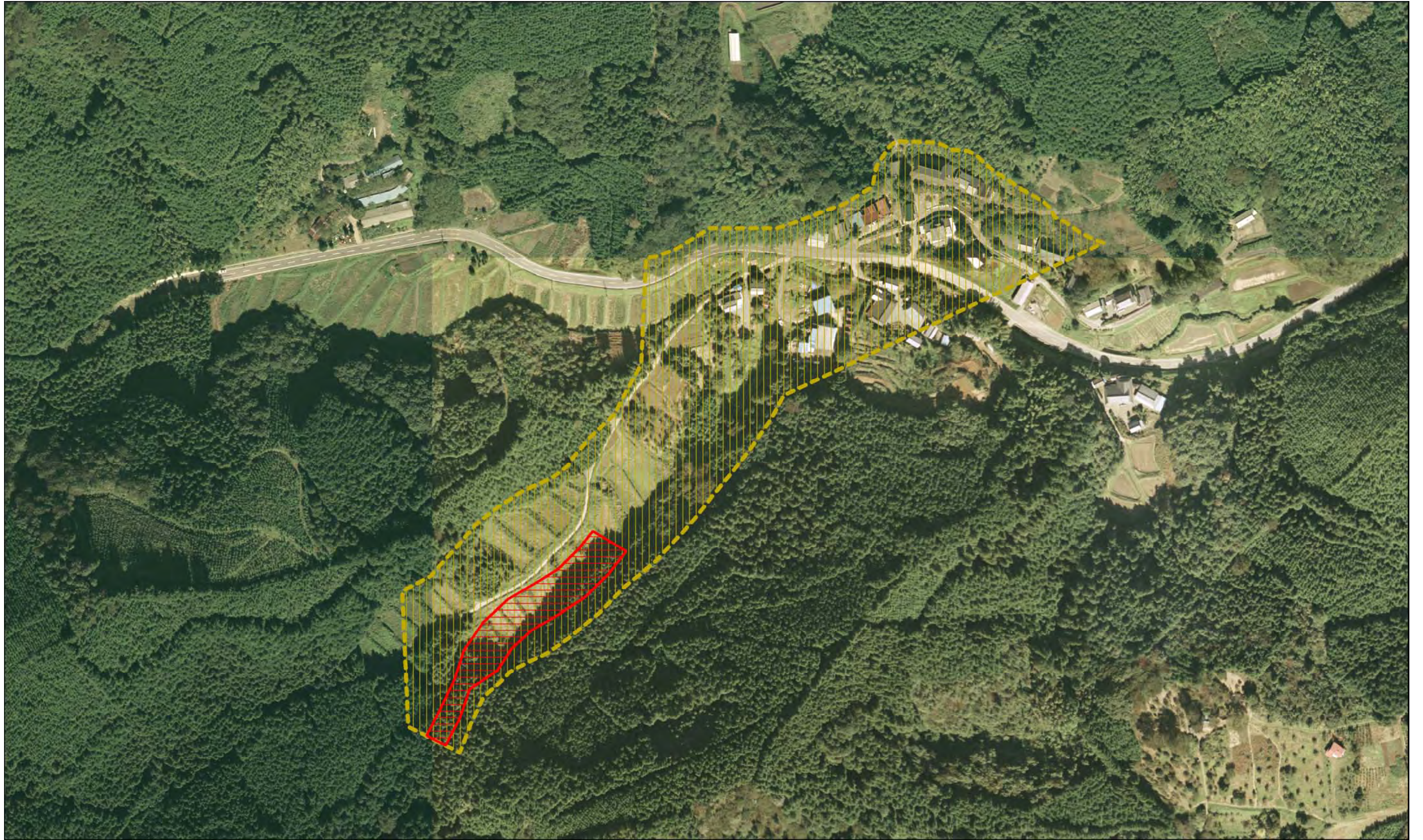
自然現象の種類	土石流
溪流番号	322-I-002-1
溪流名	長沢-1
所在地	茨城県笠間市上郷





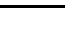
# 土砂災害警戒区域等の指定の公示に係る図書（その2）



様式-2 (土) 土砂災害警戒区域・土砂災害特別警戒区域 区域図 (その1)	土砂災害防止法施行令第二条の基準に該当する区域 (土砂災害警戒区域)			N 縮尺 1:2,500	自然現象の 種類	土石流	溪流番号	322-I-002-1
	土砂災害防止法 施行令第三条の 基準に該当する 区域 (土砂災害特別 警戒区域)	土石流の高さが1mを超える場合、土石等の移動 による力が50kN/m <sup>2</sup> を超える区域			告示番号	茨城県告示第307号	溪流名	長沢-1
	その他の区域	土石流の高さが1mを超える場合、土石等の移動 による力が50kN/m <sup>2</sup> を超えない区域			告示年月日	平成21年3月12日	所在地	茨城県笠間市上郷

土砂災害警戒区域等の指定の公示に係る図書（その3）

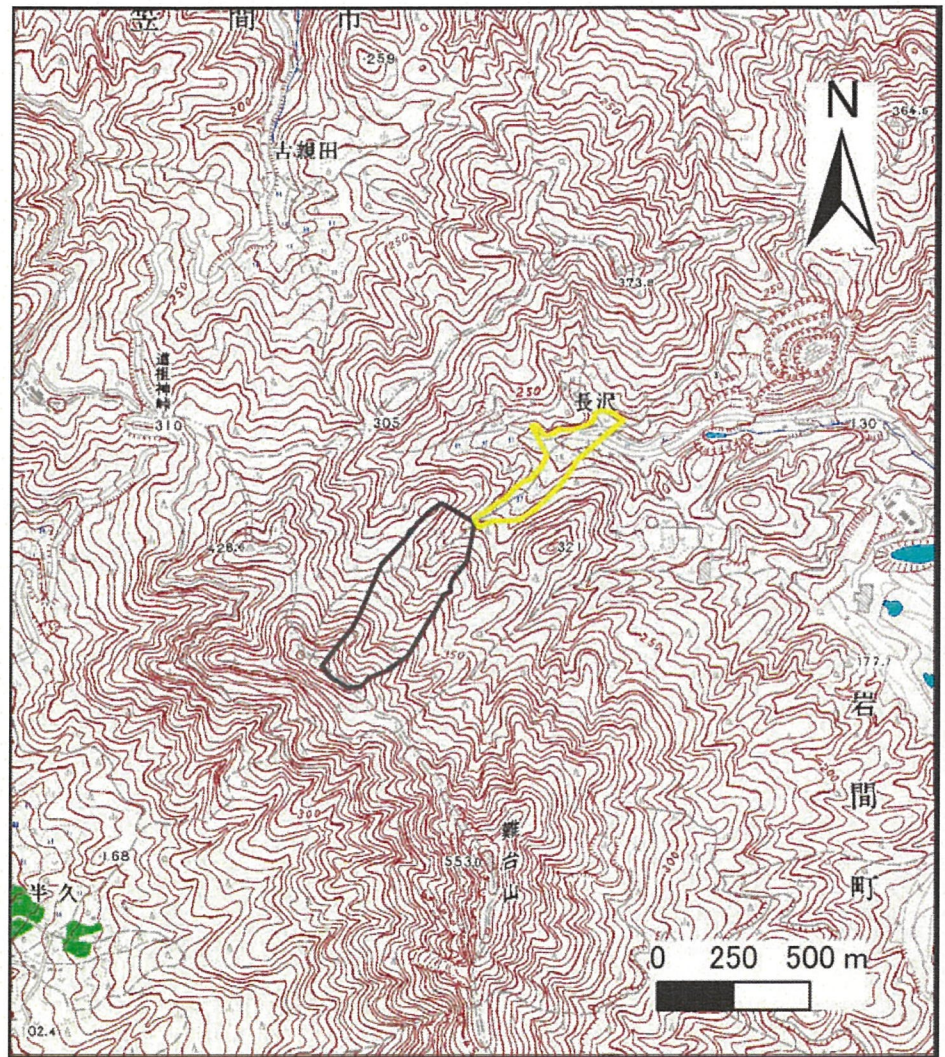


様式-3 (土) 土砂災害警戒区域・土砂災害特別警戒区域 区域図 (その2)	土砂災害防止法施行令第二条の基準に該当する区域 (土砂災害警戒区域)			N 縮尺 1:2,500	自然現象の種類	土石流	溪流番号	322-I-002-1
	土砂災害防止法施行令第三条の基準に該当する区域 (土砂災害特別警戒区域)				告示番号	茨城県告示第307号	溪流名	長沢-1
	土砂の高さが1mを超える場合、土石等の移動による力が50kN/m <sup>2</sup> を超える区域			告示年月日	平成21年3月12日	所在地	茨城県笠間市上郷	
	土砂の高さが1mを超える場合、土石等の移動による力が50kN/m <sup>2</sup> を超えない区域							
その他の区域								

# 土砂災害警戒区域等の指定の公示に係る図書 (その1)



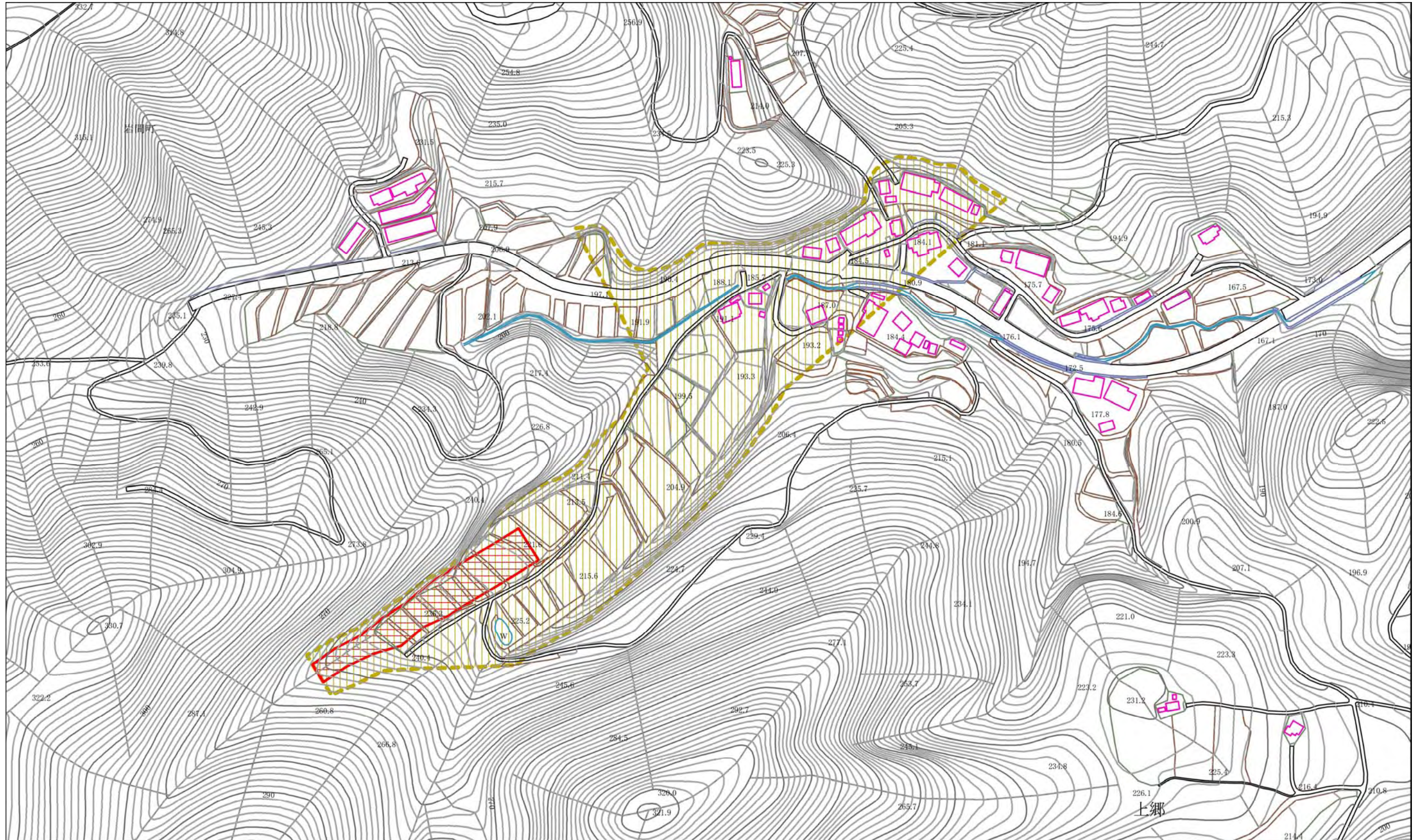
(1/200,000)



(1/25,000)

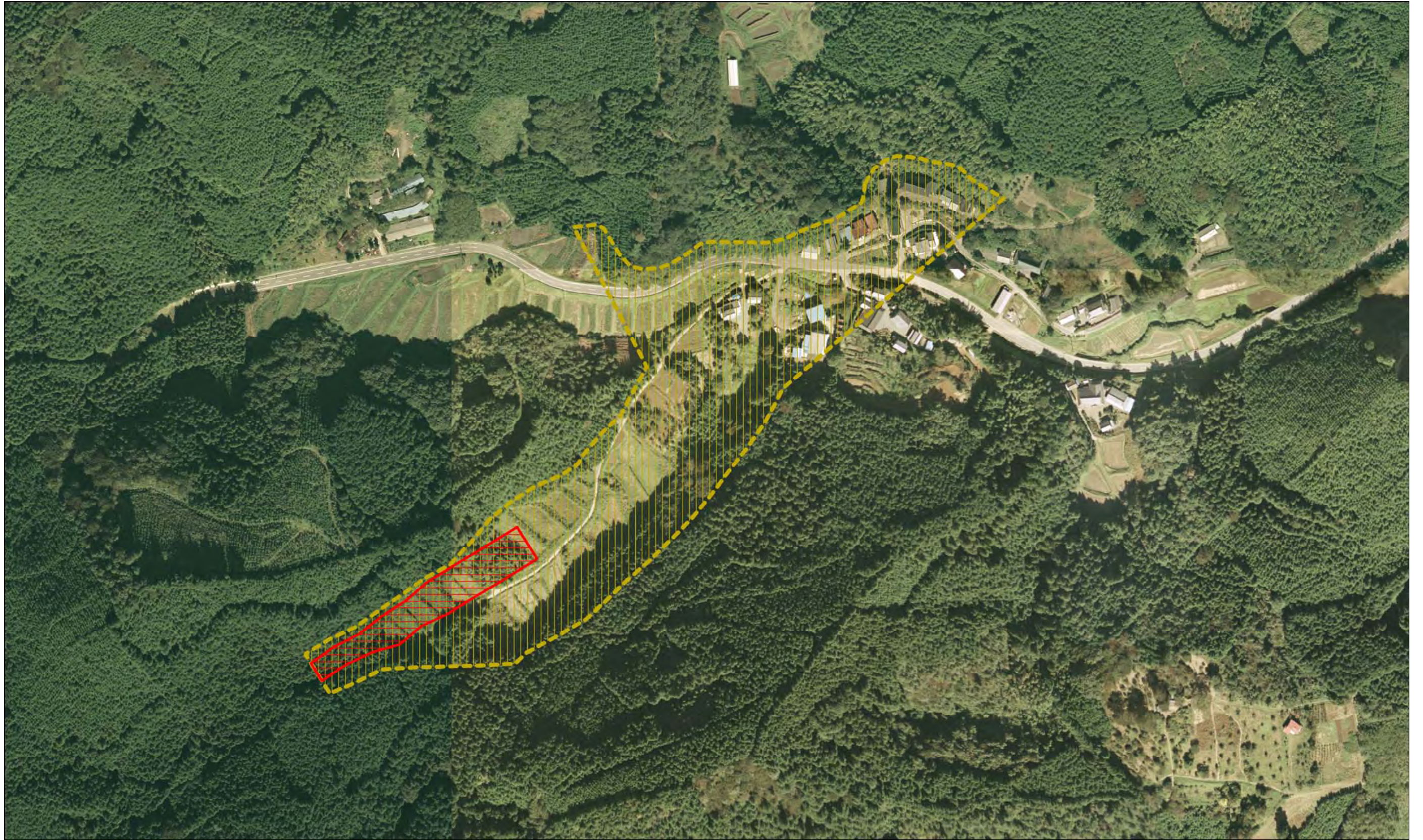
様式-1 (土) 土砂災害警戒区域・土砂災害特別警戒区域 位置図	自然現象の種類	土石流
	溪流番号	322-I-002-2
	溪流名	長沢-1
	所在地	茨城県笠間市上郷

# 土砂災害警戒区域等の指定の公示に係る図書（その2）



様式-2 (土) 土砂災害警戒区域・土砂災害特別警戒区域 区域図 (その1)	土砂災害防止法施行令第二条の基準に該当する区域 (土砂災害警戒区域)			N 縮尺 1:2,500	自然現象の 種類	土石流	溪流番号	322-I-002-2				
	土砂災害防止法 施行令第三条の 基準に該当する 区域 (土砂災害特別 警戒区域)	土石流の高さが1mを超える場合、土石等の移動 による力が50kN/m <sup>2</sup> を超える区域			告示番号	茨城県告示第307号	溪流名	長沢-1	告示年月日	平成21年3月12日	所在地	茨城県笠間市上郷
	その他の区域	土石流の高さが1mを超える場合、土石等の移動 による力が50kN/m <sup>2</sup> を超えない区域			告示年月日	平成21年3月12日	所在地	茨城県笠間市上郷	告示年月日	平成21年3月12日	所在地	茨城県笠間市上郷

土砂災害警戒区域等の指定の公示に係る図書（その3）



様式-3 (土) 土砂災害警戒区域・土砂災害特別警戒区域 区域図 (その2)	土砂災害防止法施行令第二条の基準に該当する区域 (土砂災害警戒区域)			N 縮尺 1:2,500	自然現象の 種類	土石流	溪流番号	322-I-002-2
	土砂災害防止法 施行令第三条の 基準に該当する 区域 (土砂災害特別 警戒区域)				告示番号	茨城県告示第307号	溪流名	長沢-1
	土砂流の高さが1mを超える場合、土石等の移動 による力が50kN/m <sup>2</sup> を超える区域			告示年月日	平成21年3月12日	所在地	茨城県笠間市上郷	
	土砂流の高さが1mを超える場合、土石等の移動 による力が50kN/m <sup>2</sup> を超えない区域							
その他の区域								