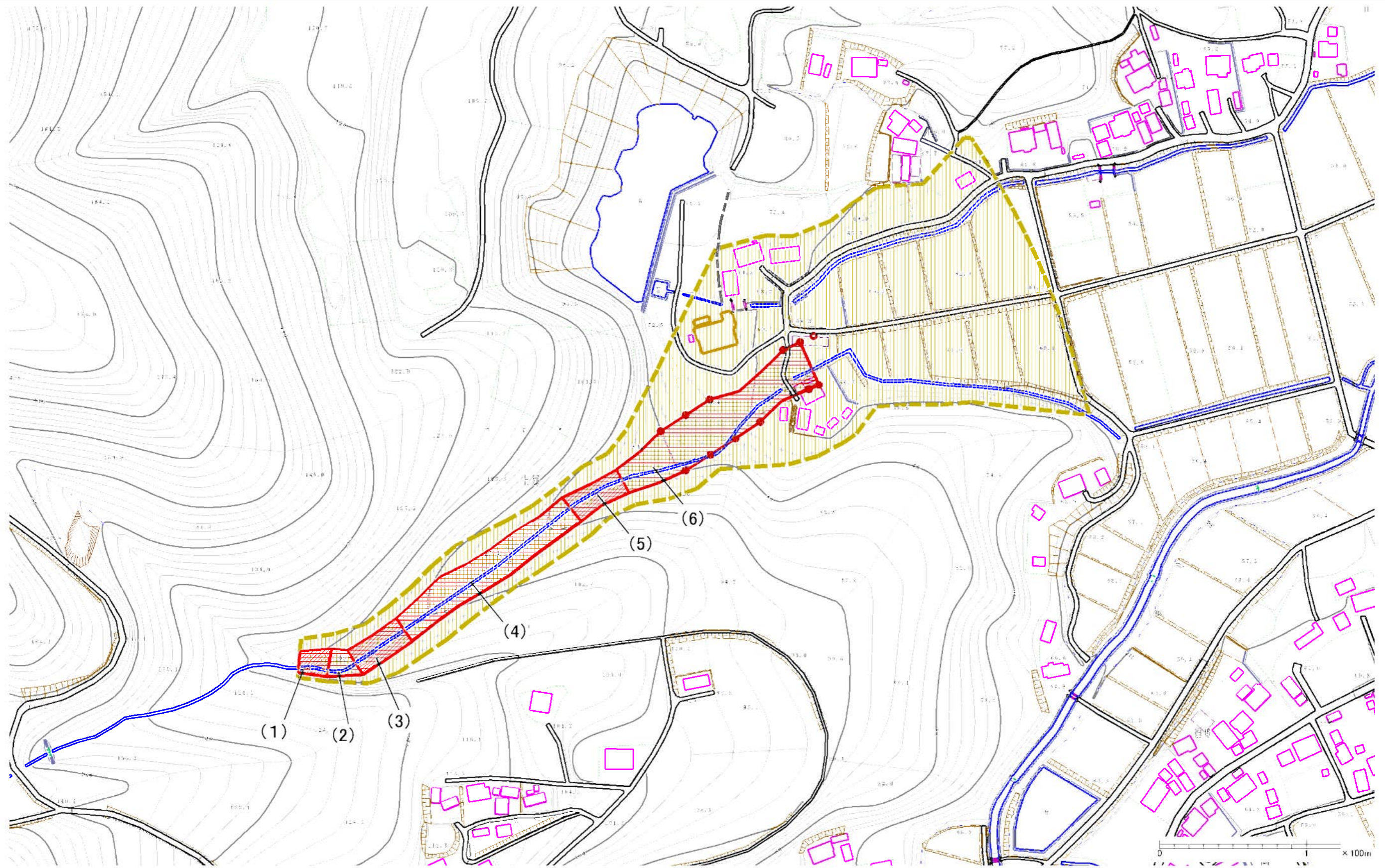

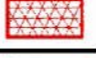




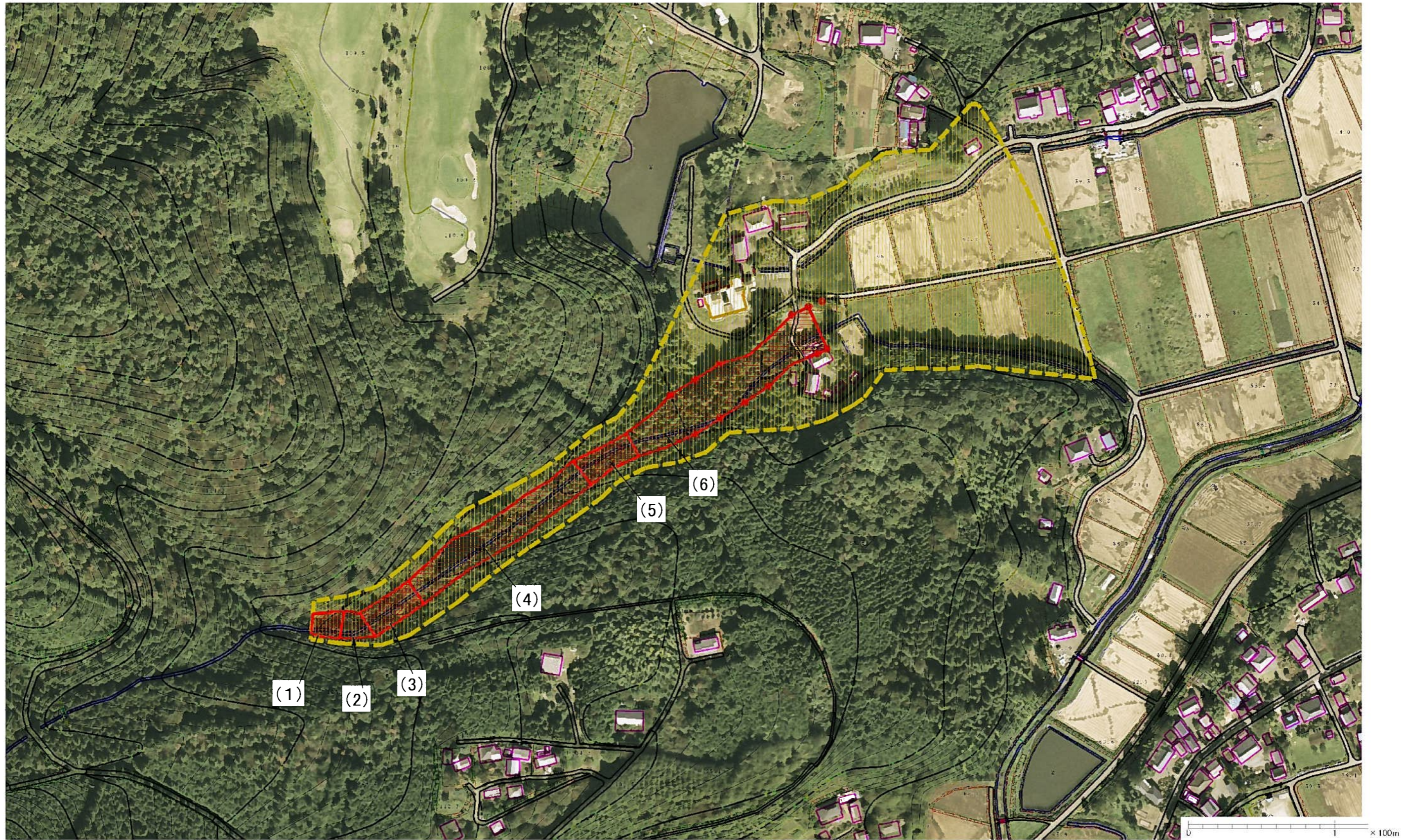
土石災害警戒区域等の指定の公示に係る図書（その2）






様式-2(土)
土石災害警戒区域・土石災害特別警戒区域
区域図(その1)

土石災害防止法施行令第二条の基準に該当する区域			N 縮尺 1:2,500	自然現象 の種類	土石流	溪流番号	322-II-002
土石災害防止 法施行令第三 条の基準に該 当する区域	土石流の高さが1mを超える場合、土石等の移動による力が50kN/m ² を超える区域			告示番号	茨城県告示第709号	溪流名	長沢支溪-1
	土石流の高さが1mを超える場合、土石等の移動による力が50kN/m ² を超えない区域		告示年月日	平成27年5月21日	所在地	茨城県笠間市上郷	
	その他の区域						

土砂災害警戒区域等の指定の公示に係る図書（その2）



様式-2(土)
土砂災害警戒区域・土砂災害特別警戒区域
区域図(その1)

土砂災害防止法施行令第二条の基準に該当する区域			N 縮尺 1:2,500	自然現象 の種類	土石流	溪流番号	322-II-002
土砂災害防止 法施行令第三 条の基準に該 当する区域	土石流の高さが1mを超える場合、土石等の移動による力が50kN/m ² を超える区域			告示番号	茨城県告示第709号	溪流名	長沢支溪-1
	土石流の高さが1mを超える場合、土石等の移動による力が50kN/m ² を超えない区域		告示年月日				
	その他の区域	