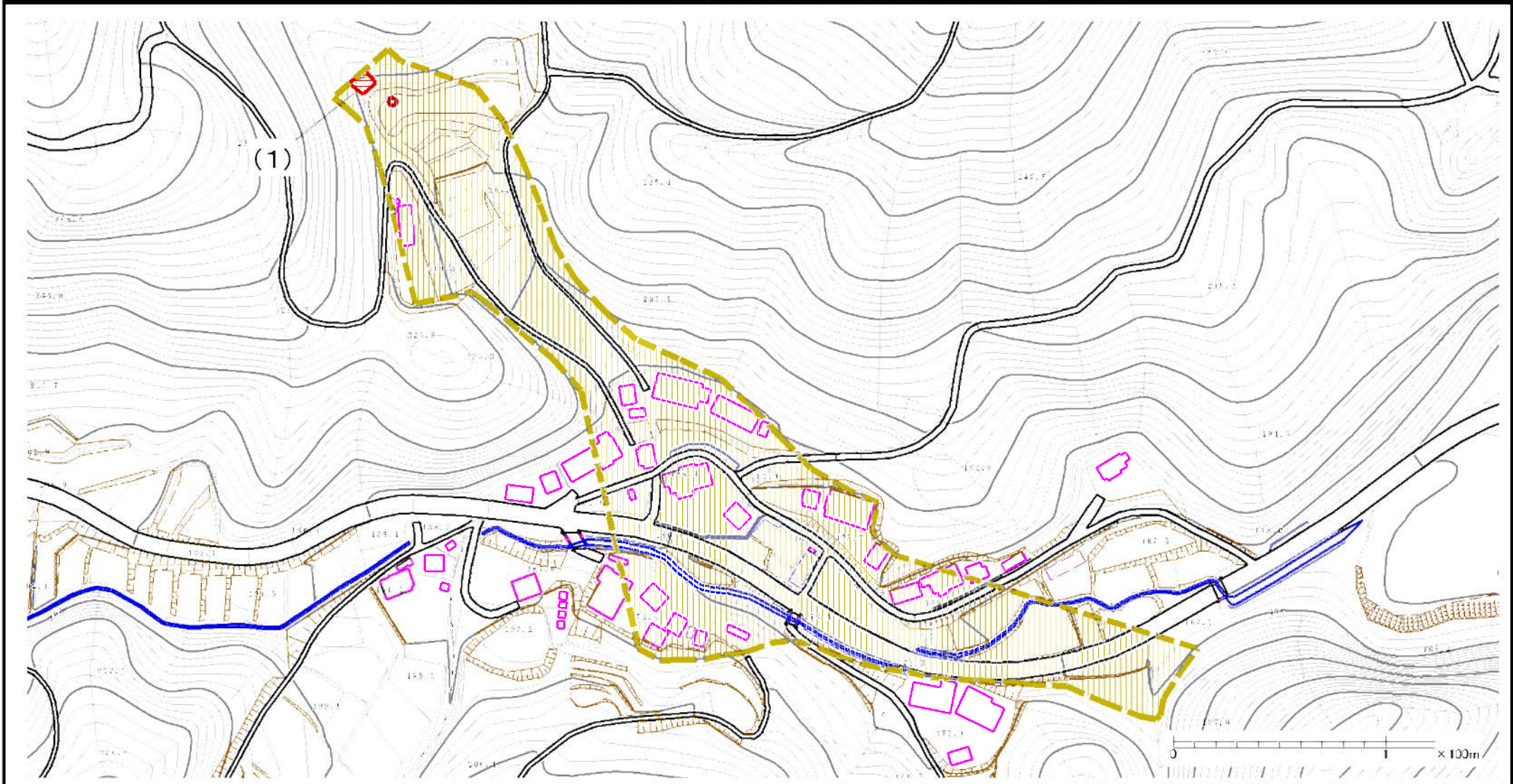


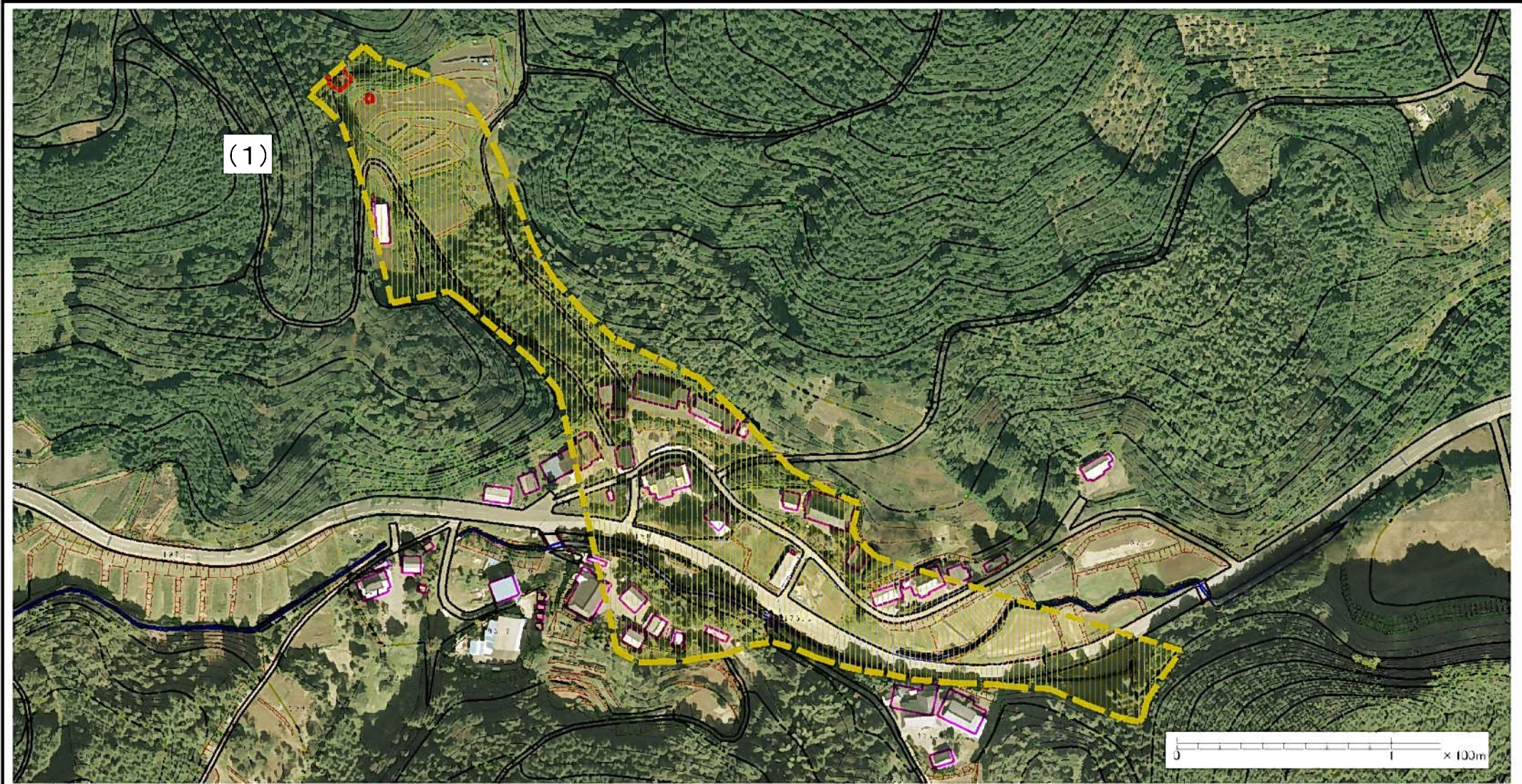
# 土砂災害警戒区域等の指定の公示に係る図書（その2）



様式-2(土)  
土砂災害警戒区域・土砂災害特別警戒区域  
区域図(その1)

土砂災害防止法施行令第二条の基準に該当する区域		N 縮尺 1:2,500	自然現象の種類	土石流	溪流番号	322-II-003
			告示番号	茨城県告示第709号	溪流名	長沢
			告示年月日	平成27年5月21日	所在地	茨城県笠間市上郷
土砂災害防止法施行令第三条の基準に該当する区域						
その他の区域						

# 土砂災害警戒区域等の指定の公示に係る図書 (その2)



様式-2(土)  
土砂災害警戒区域・土砂災害特別警戒区域  
区域図(その1)

土砂災害防止法施行令第二条の基準に該当する区域		N 縮尺 1:2,500	自然現象の種類	土石流	溪流番号	322-II-003
			告示番号	茨城県告示第709号	溪流名	長沢
			告示年月日	平成27年5月21日	所在地	茨城県笠間市上郷
土砂災害防止法施行令第三条の基準に該当する区域						
その他の区域						