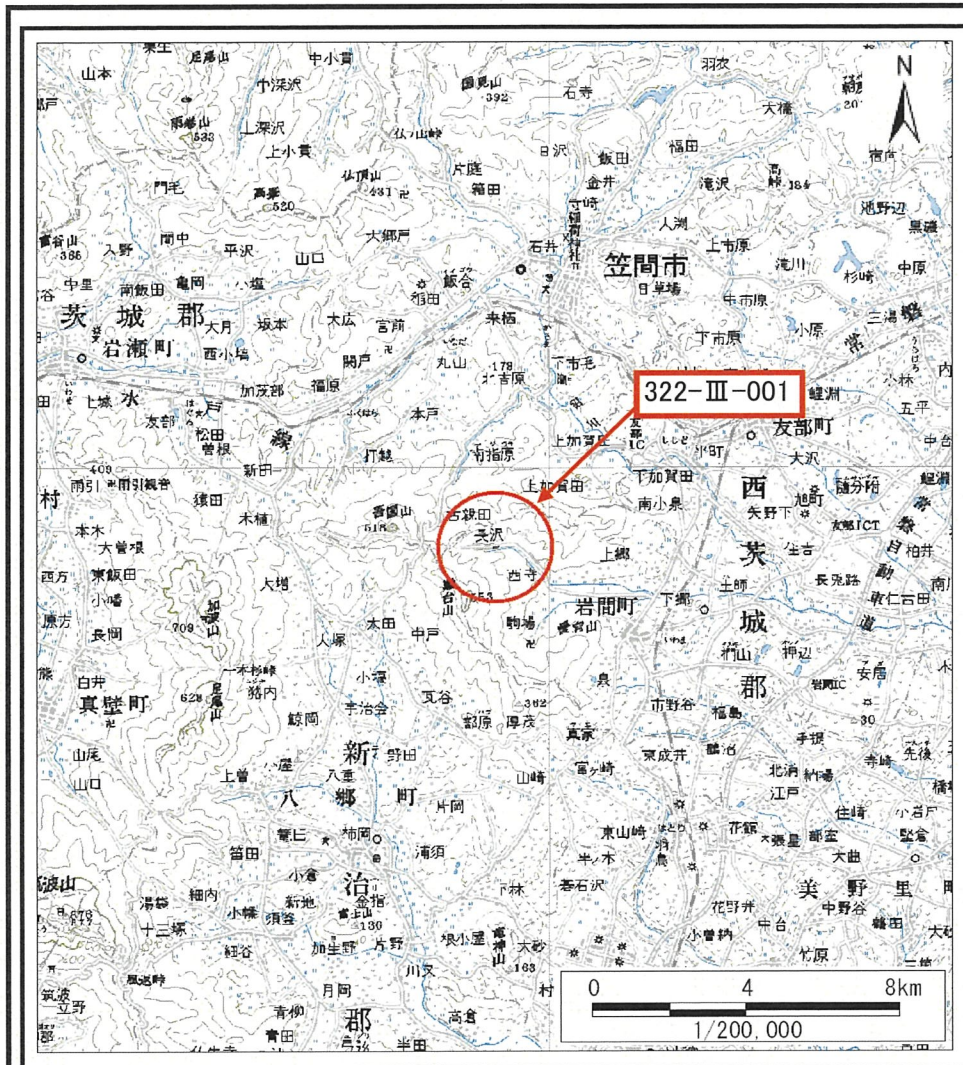
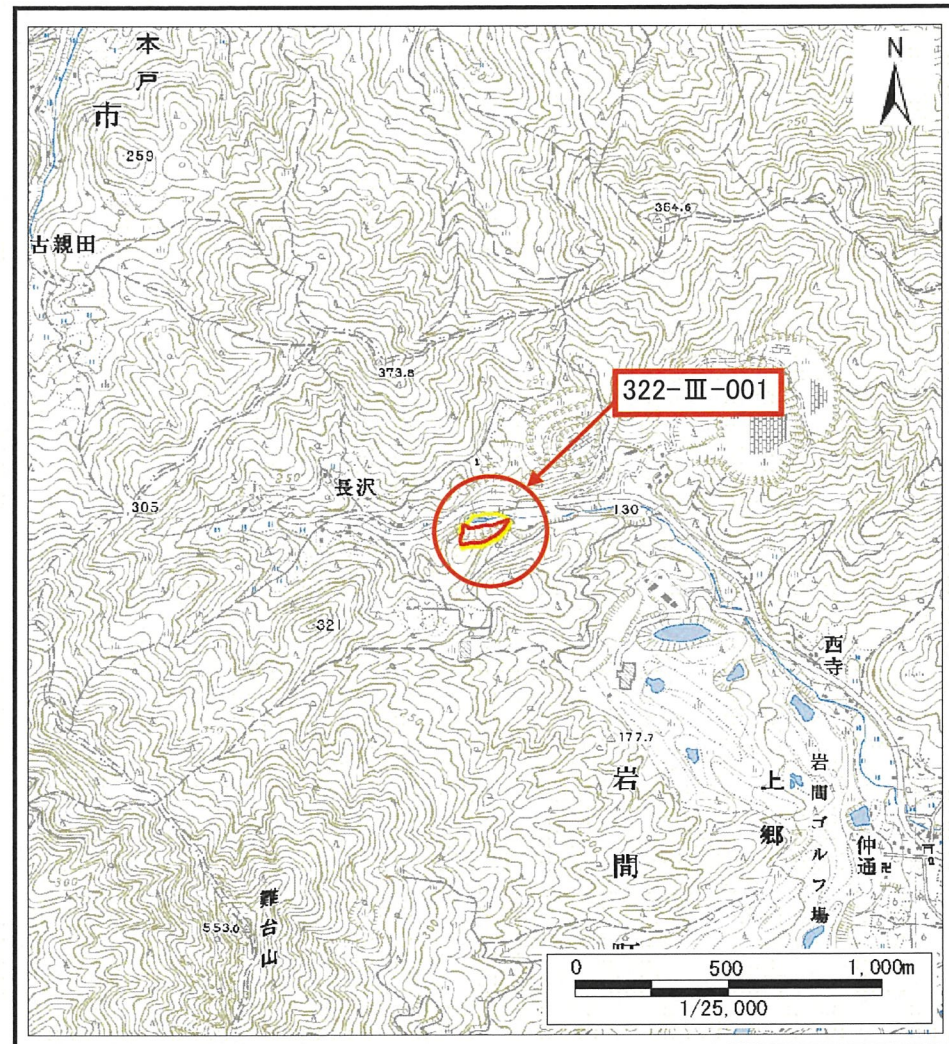


# 土砂災害警戒区域等の指定の公示に係る図書(その1)



(1/200,000)

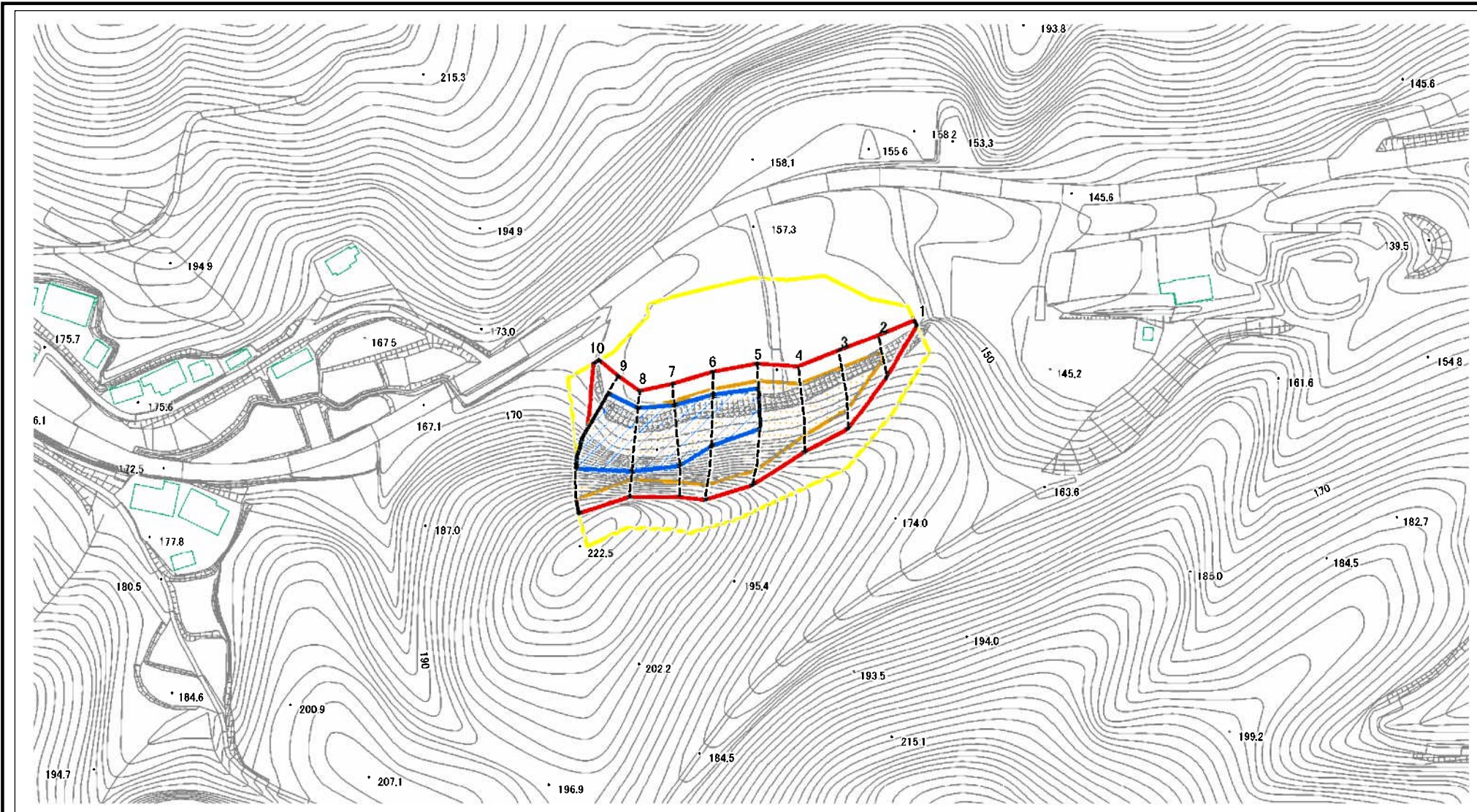


(1/25,000)

様式-1(急) 土砂災害警戒区域・土砂災害特別警戒区域 位置図	自然現象の種類	急傾斜地の崩壊
	箇所番号	322-III-001
	箇所名	長沢a
	所在地	茨城県笠間市上郷

この地図は、国土地理院長の承認を得て、同院発行の数値地図200000(地図画像)及び数値地図25000(地図画像)を複製したものである。(承認番号 平25情複、第610号)

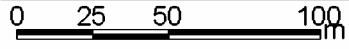
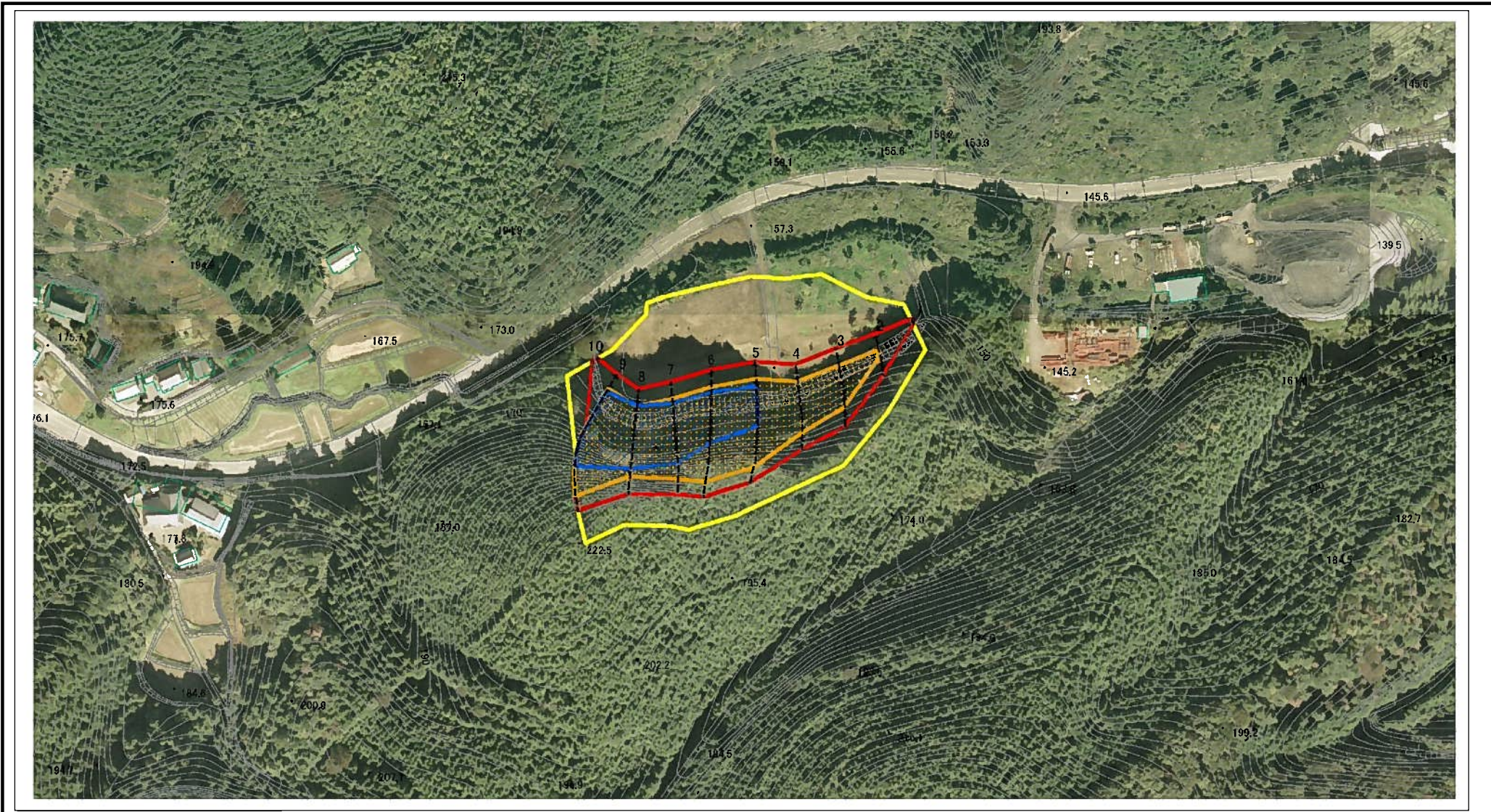
# 土砂災害警戒区域等の指定の公示に係る図書(その2)



図中の数字は区域の区分番号を表す

様式-2(急) 土砂災害警戒区域・土砂災害特別警戒区域 区域図(その1)	土砂災害防止法施行令第二条の基準に該当する区域		N  縮尺 1:2,500	自然現象の種類	急傾斜地の崩壊	箇所番号	322-Ⅲ-001
	土砂災害防止法施行令第三条の基準に該当する区域			告示番号	茨城県告示第709号	箇所名	長沢a
	それ以外の区域		告示年月日	平成27年5月21日	所在地	茨城県笠間市上郷	

# 土砂災害警戒区域等の指定の公示に係る図書(その2)



図中の数字は区域の区分番号を表す

様式-2(急) 土砂災害警戒区域・土砂災害特別警戒区域 区域図(その1)	土砂災害防止法施行令第二条の基準に該当する区域		N 	自然現象の種類	急傾斜地の崩壊	箇所番号	322-Ⅲ-001
	土砂災害防止法施行令第三条の基準に該当する区域			縮尺 1:2,500	告示番号	茨城県告示第709号	箇所名
	土砂等の(移動)高さが1m以下の場合、土砂等の移動による力が100kN/mを超える区域				告示年月日	平成27年5月21日	所在地
	土砂等の堆積の高さが3mを超える区域						
	それ以外の区域						

# 土砂災害警戒区域等の指定の公示に係る図書(その3)



図中の数字は区域の区分番号を表す

様式-3(急)

土砂災害警戒区域・土砂災害特別警戒区域

区域図(その2)

土砂災害防止法施行令第二条の基準に該当する区域

土砂災害防止法  
施行令第三条の  
基準に該当する  
区域

土石等の(移動)高さが1m以下の場合、  
土石等の移動による力が100kN/m<sup>2</sup>を超える区域

土石等の堆積の高さが3mを超える区域

それ以外の区域



縮尺  
1:1,000

自然現象  
の種類

告示番号

告示年月日

急傾斜地の崩壊

茨城県告示第709号

平成27年5月21日

箇所番号

箇所名

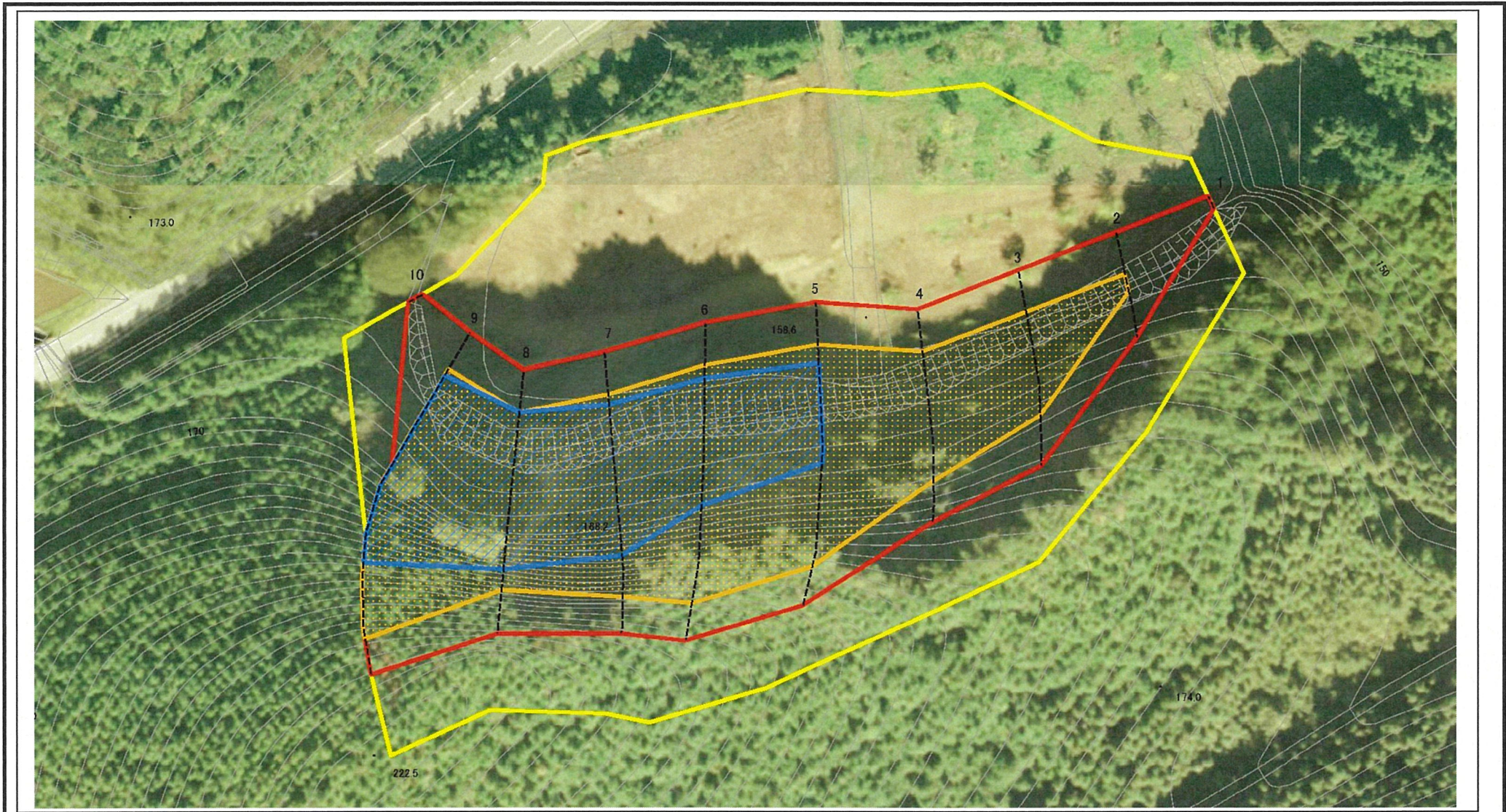
所在地

322-III-001

長沢a

茨城県笠間市上郷

# 土砂災害警戒区域等の指定の公示に係る図書(その3)



図中の数字は区域の区分番号を表す

様式-3(急)

土砂災害警戒区域・土砂災害特別警戒区域

区域図(その2)

土砂災害防止法施行令第二条の基準に該当する区域	
土砂災害防止法施行令第三条の基準に該当する区域	
土砂等の(移動)高さが1m以下の場合、土砂等の移動による力が100kN/m <sup>2</sup> を超える区域	
土砂等の堆積の高さが3mを超える区域	
それ以外の区域	

N

縮尺  
1:1,000

自然現象の種類	急傾斜地の崩壊	箇所番号	322-III-001
告示番号	茨城県告示第709号	箇所名	長沢a
告示年月日	平成27年5月21日	所在地	茨城県笠間市上郷