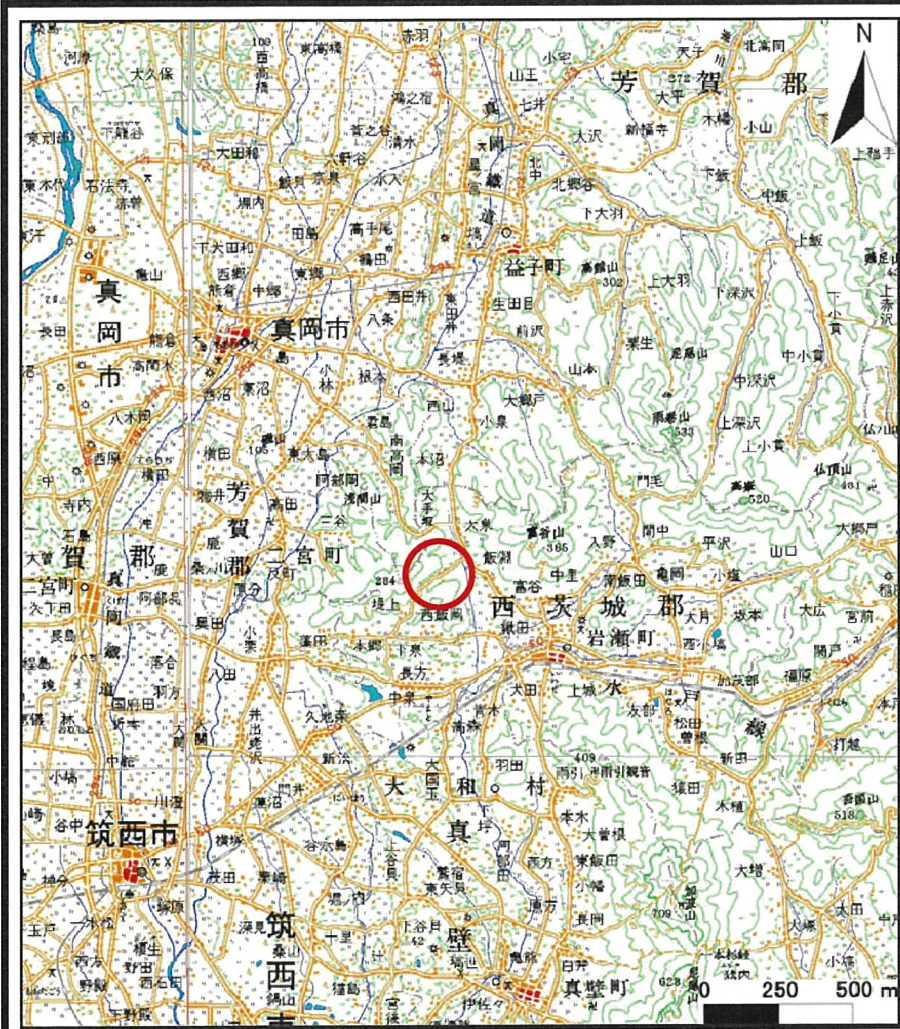
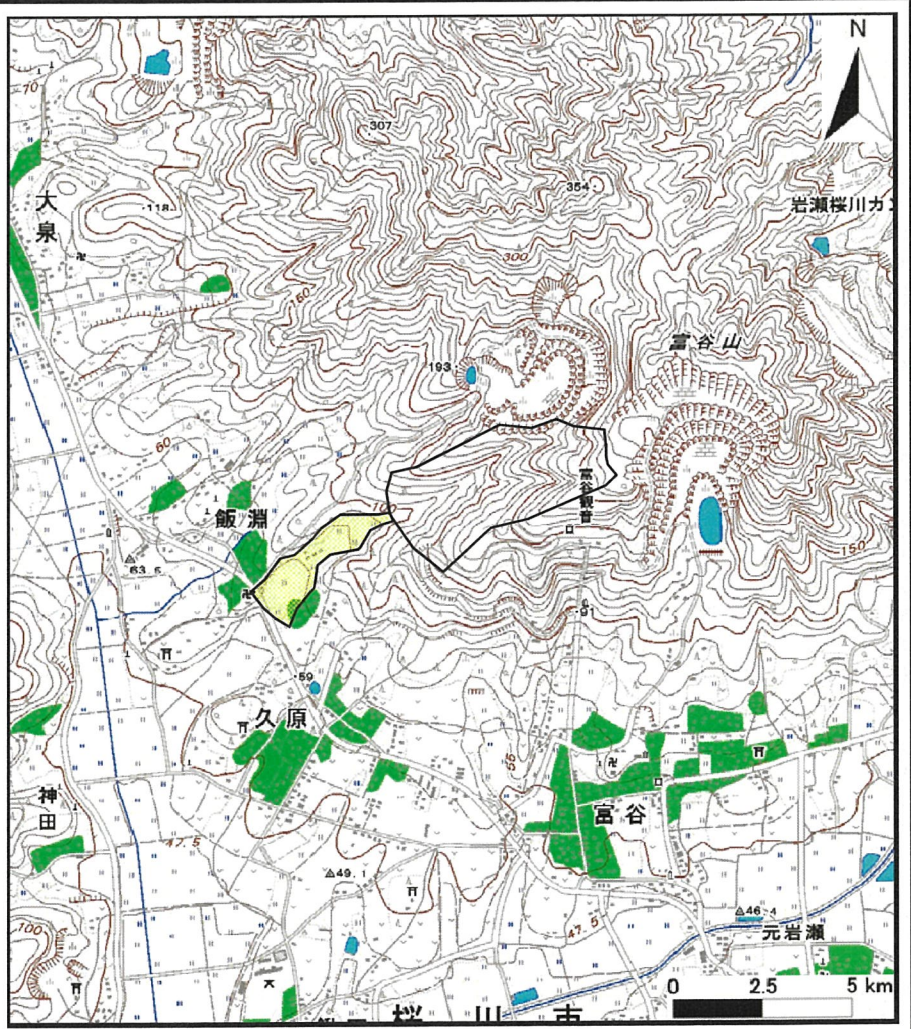


土砂災害警戒区域等の指定の公示に係る図書（その1）



(1/200,000)



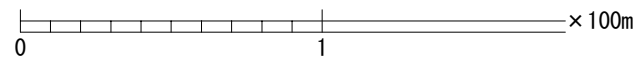
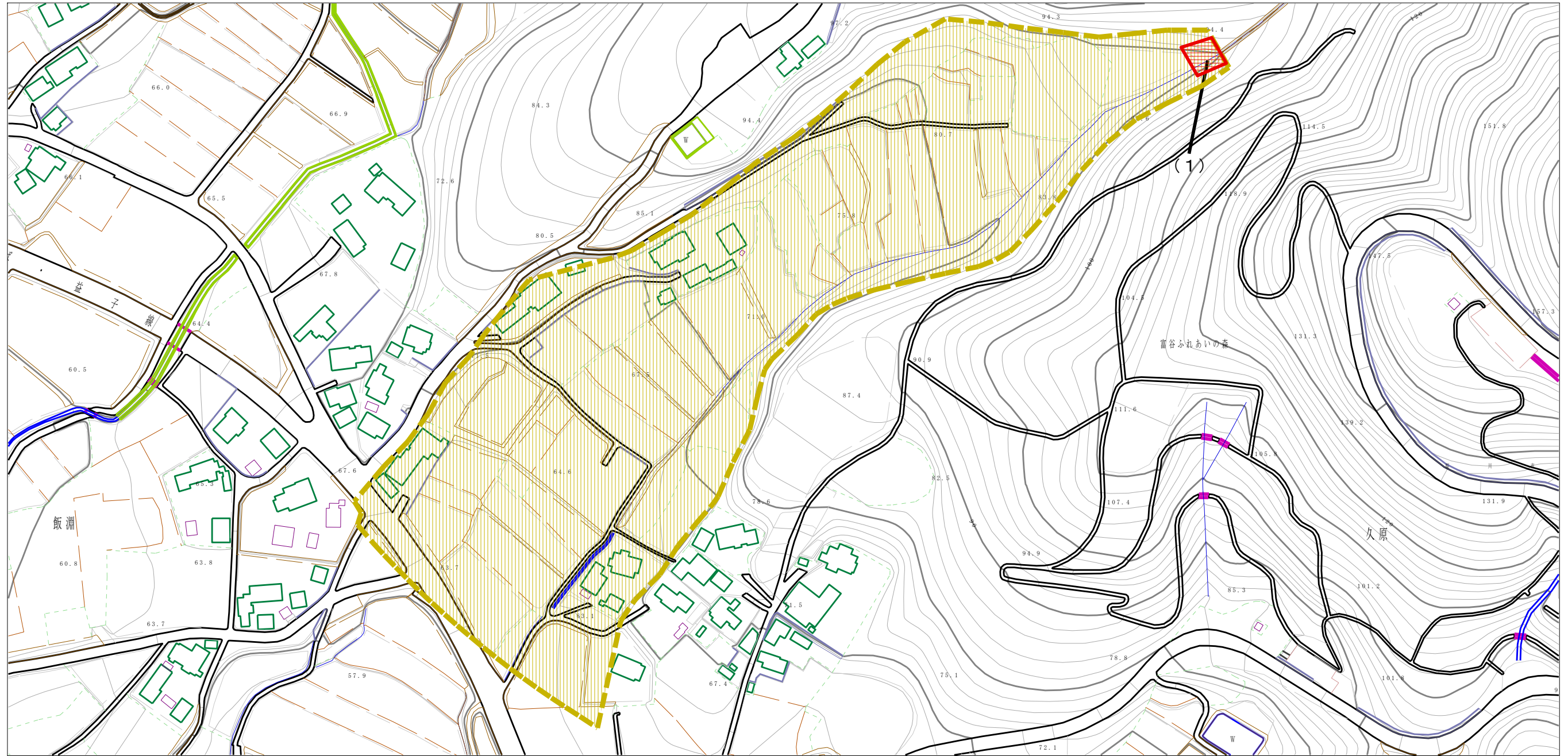
(1/25,000)

様式－1（土）
土砂災害警戒区域・土砂災害特別警戒区域 位置図

自然現象の種類	土石流
溪流番号	324-Ⅱ-012
溪流名	飯淵東ノ沢
所在地	茨城県桜川市飯淵

この地図は、国土地理院長の承認を得て、同院発行の20万分の1・2万5千分の1の地形図を複製したものである。（承認番号 平23業複、第786号）

土砂災害警戒区域等の指定の公示に係る図書（その2）

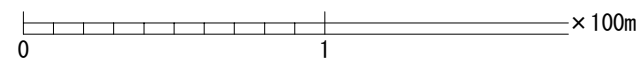
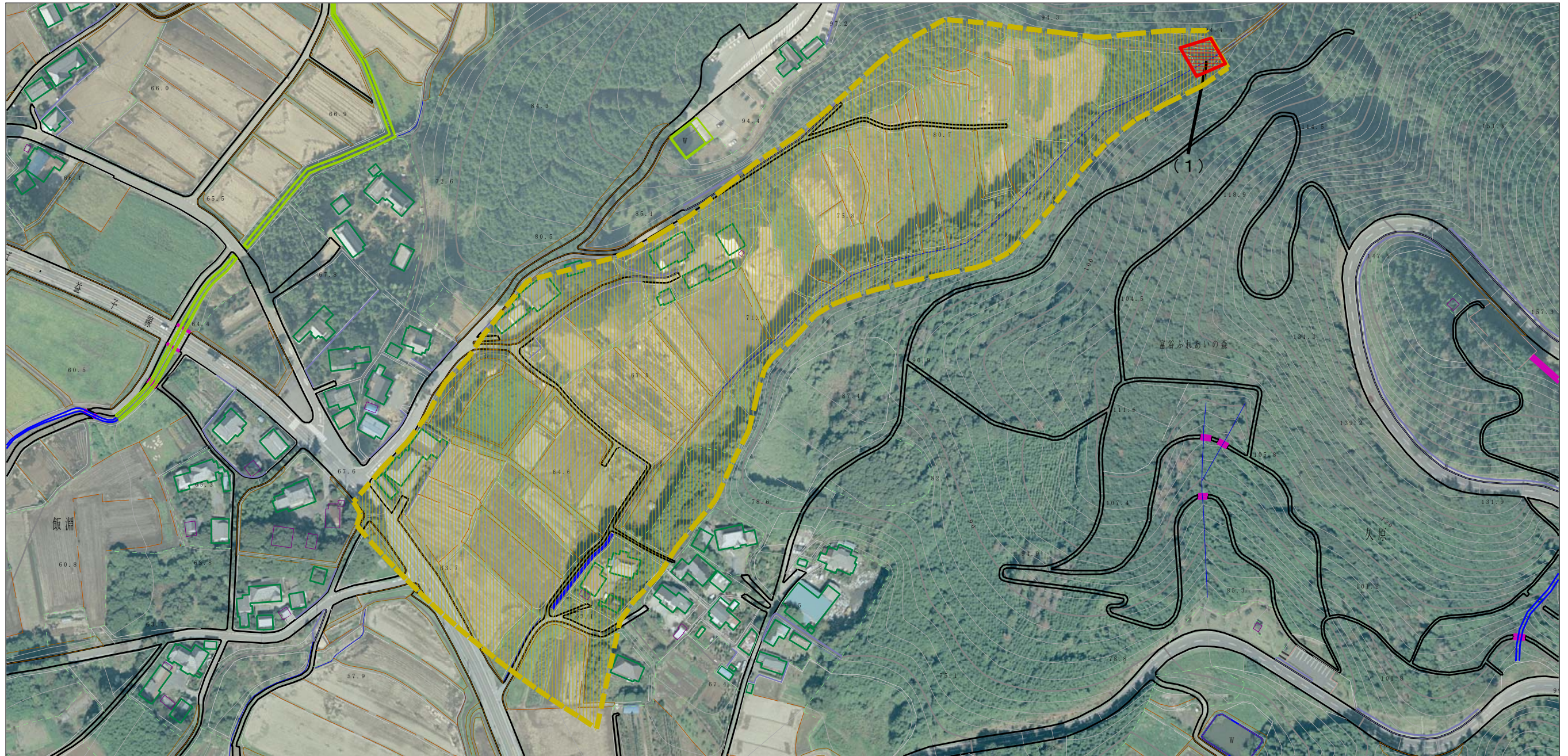


様式-2 (土)

土砂災害警戒区域・土砂災害特別警戒区域
区域図

土砂災害防止法施行令第2条の基準に該当する区域		N 縮尺 1:2,500	自然現象 の種類	土石流	溪流番号	324-II-012
土砂災害防止法施行令第3条の基準に該当する区域			告示番号	茨城県告示第200号	溪流名	飯淵東ノ沢
それ以外の区域			告示年月日	平成25年3月7日	所在地	茨城県桜川市飯淵

土砂災害警戒区域等の指定の公示に係る図書（その2）



様式-2 (土)

土砂災害警戒区域・土砂災害特別警戒区域
区域図

土砂災害防止法施行令第2条の基準に該当する区域		N 縮尺 1:2,500	自然現象 の種類	土石流	溪流番号	324-II-012
土砂災害防止法施行令第3条の基準に該当する区域			告示番号	茨城県告示第200号	溪流名	飯淵東ノ沢
それ以外の区域			告示年月日	平成25年3月7日	所在地	茨城県桜川市飯淵