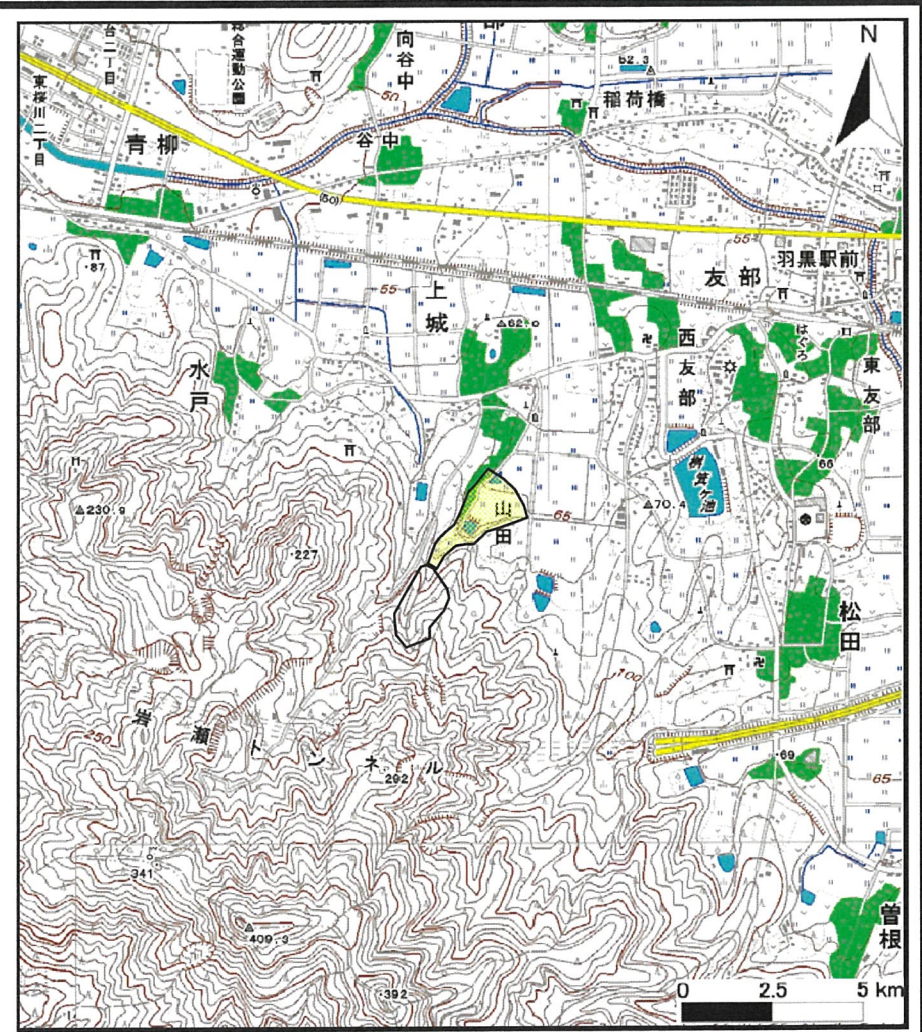


土砂災害警戒区域等の指定の公示に係る図書（その1）



(1/200,000)



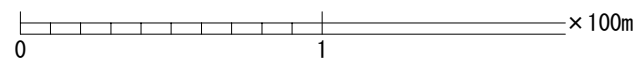
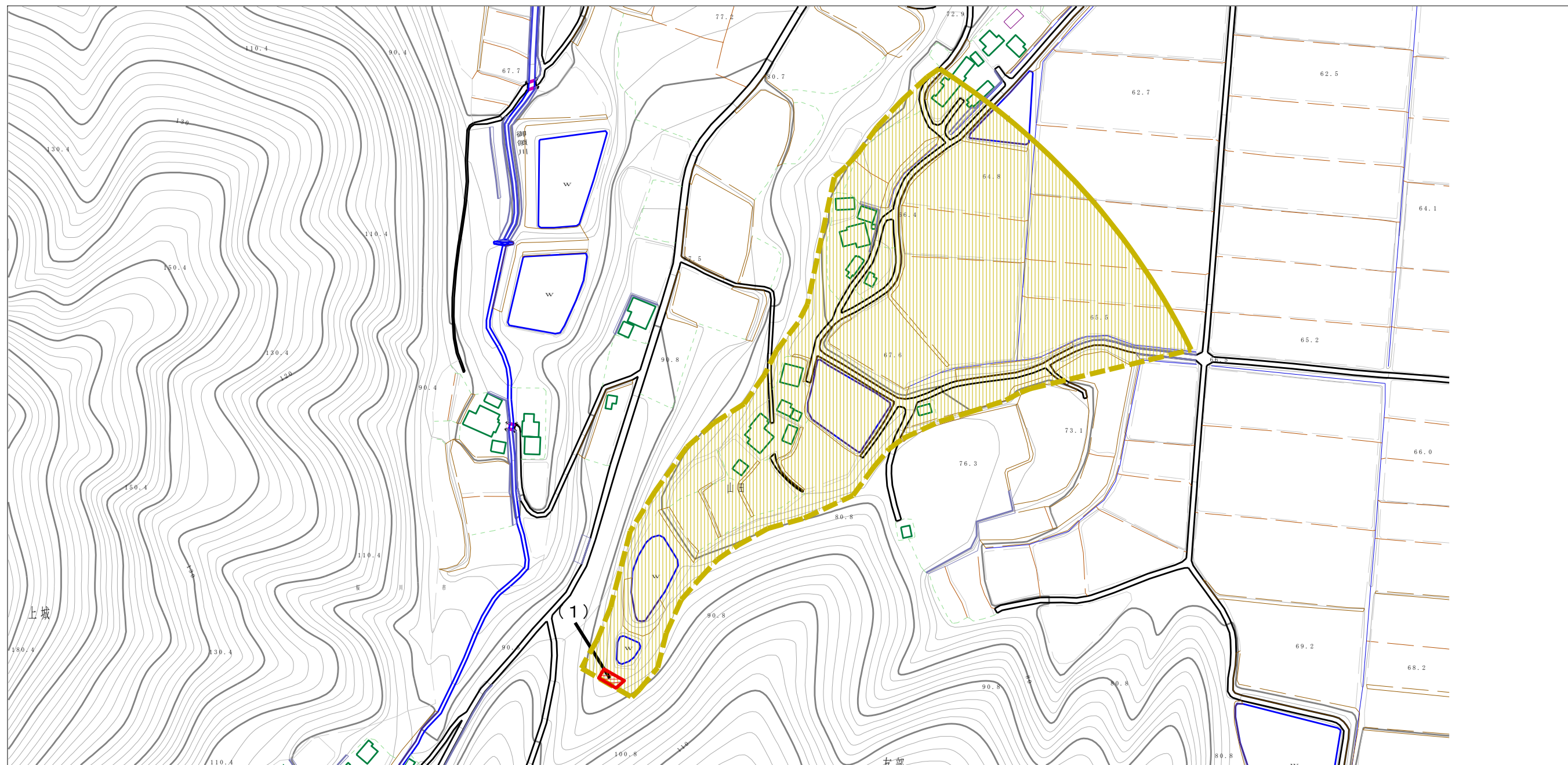
(1/25,000)

様式-1 (土)
土砂災害警戒区域・土砂災害特別警戒区域 位置図

自然現象の種類	土石流
溪流番号	324-II-045
溪流名	山田東沢
所在地	茨城県桜川市友部

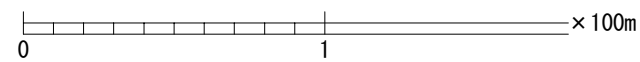
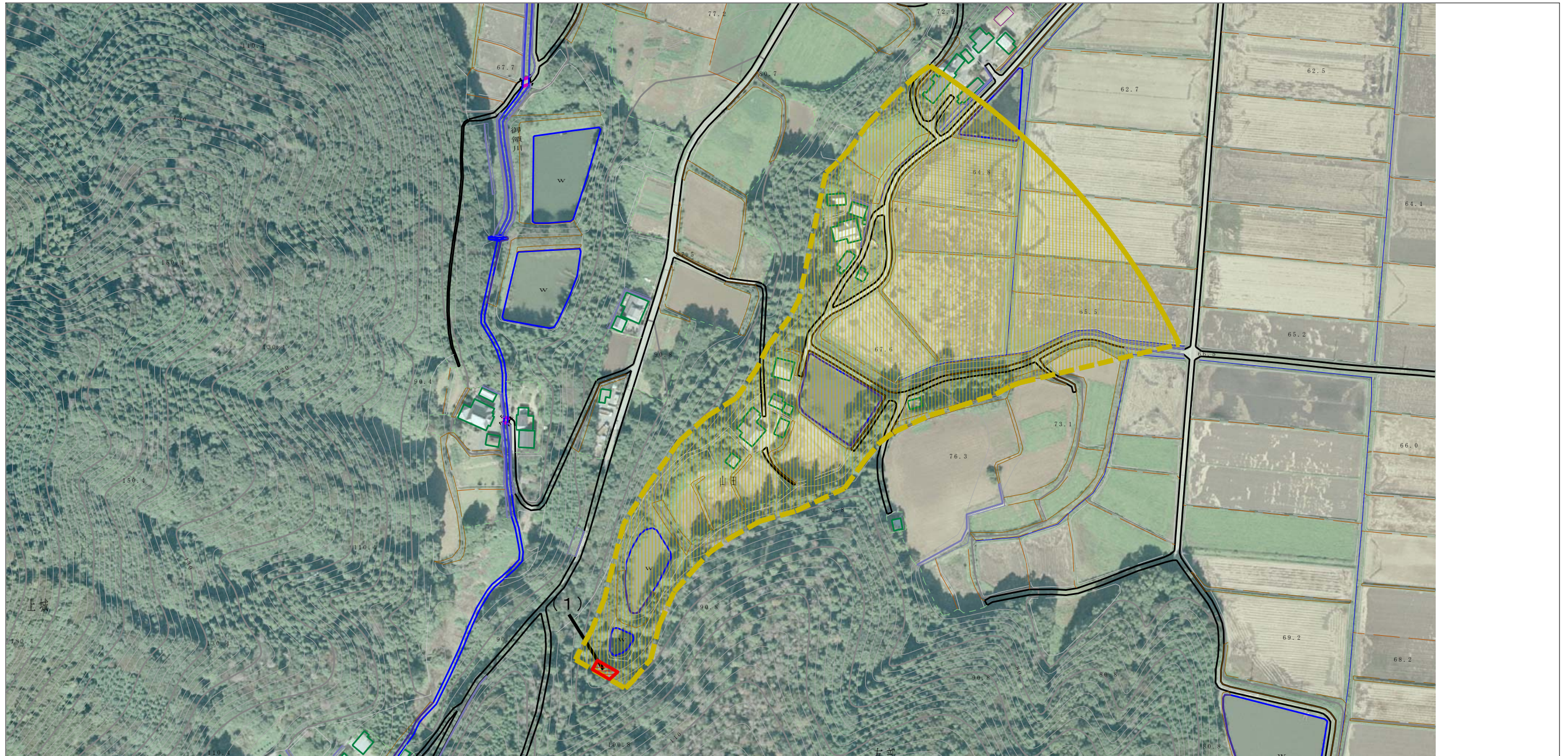
この地図は、国土地理院長の承認を得て、同院発行の20万分の1・2万5千分の1の地形図を複製したものである。（承認番号 平23業複、第786号）

土砂災害警戒区域等の指定の公示に係る図書（その2）



様式-2 (土) 土砂災害警戒区域・土砂災害特別警戒区域 区域図	土砂災害防止法施行令第2条の基準に該当する区域		N 縮尺 1:2,500	自然現象の種類	土石流	溪流番号	324-II-045
	土砂災害防止法施行令第3条の基準に該当する区域			告示番号	茨城県告示第200号	溪流名	山田東沢
	それ以外の区域			告示年月日	平成25年3月7日	所在地	茨城県桜川市友部

土砂災害警戒区域等の指定の公示に係る図書（その2）



様式-2 (土)

土砂災害警戒区域・土砂災害特別警戒区域
区域図

土砂災害防止法施行令第2条の基準に該当する区域



自然現象
の種類

土石流

溪流番号

324-II-045

土砂災害防止
法施行令第3
条の基準に該
当する区域

土石流の高さが1mを超える場合、土石等の
移動による力が50kN/m²を超える区域



縮尺
1:2,500

告示番号

茨城県告示第200号

溪流名

山田東沢

土石流の高さが1mを超える場合、土石等の
移動による力が50kN/m²以下の区域



告示年月日

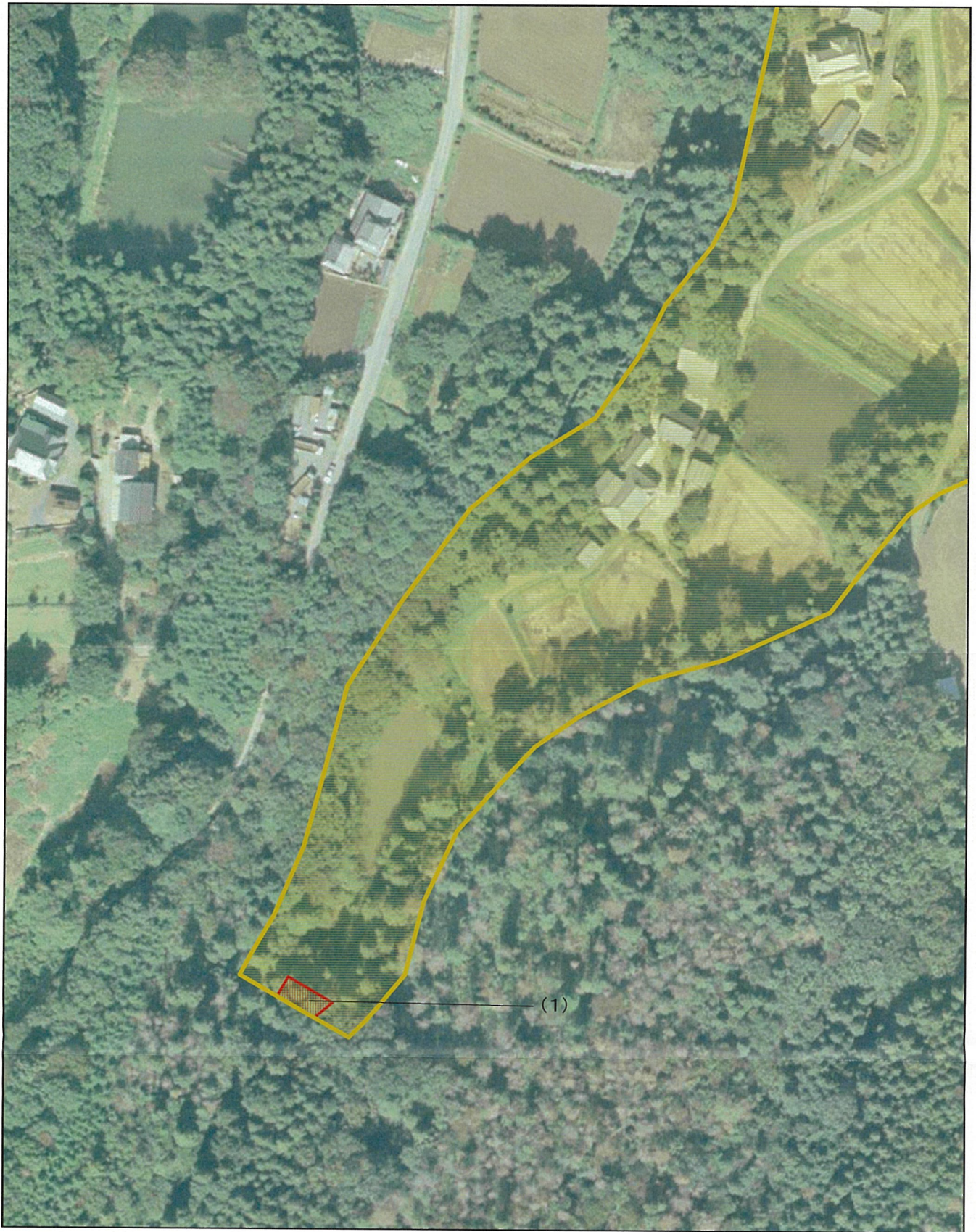
平成25年3月7日

所在地

茨城県桜川市友部

それ以外の区域





土砂災害警戒区域等の指定の公示に係る図書（その3）



0 1 ×100m

様式-3(土)

土砂災害警戒区域・土砂災害特別警戒区域
区域図(その2)

土砂災害防止法施行令第二条の基準に該当する区域	
土砂災害防止法施行令第三条の基準に該当する区域	
土砂災害防止法施行令第三条の基準に該当する区域	
それ以外の区域	



縮尺
1:1,000

自然現象
の種類

告示番号

告示年月日

土石流

茨城県告示第200号

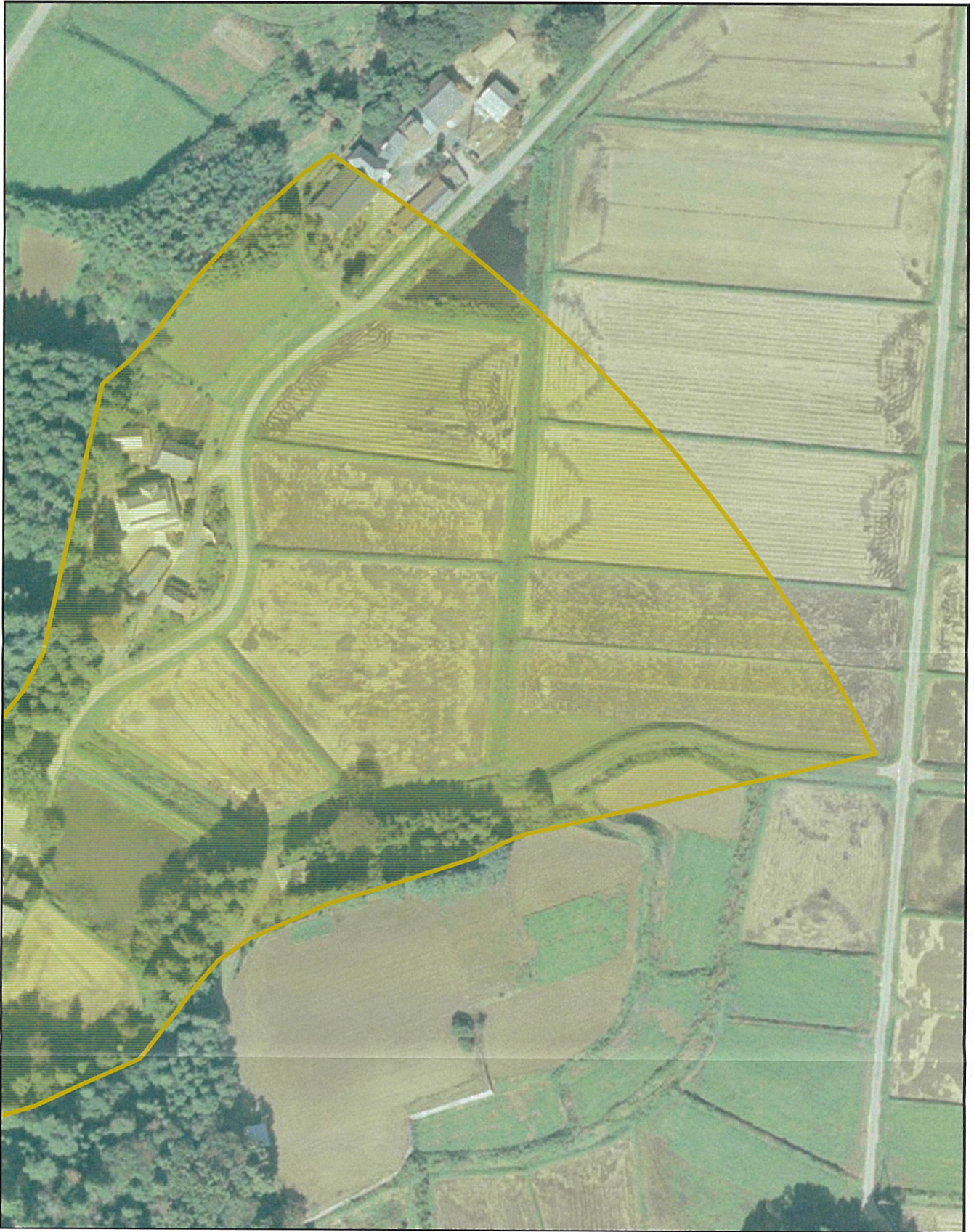
平成25年3月7日

溪流番号 324-II-045

溪流名 山田東沢

所在地 茨城県桜川市友部




土砂災害警戒区域等の指定の公示に係る図書（その3）



0 1 ×100m

様式-3(土)

土砂災害警戒区域・土砂災害特別警戒区域
区域図(その2)

土砂災害防止法施行令第二条の基準に該当する区域	
土砂災害防止法施行令第三条の基準に該当する区域	
それ以外の区域	

N
縮尺
1:1,000

自然現象の種類
告示番号
告示年月日

土石流
茨城県告示第200号
平成25年3月7日

溪流番号 324-II-045
溪流名 山田東沢
所在地 茨城県桜川市友部