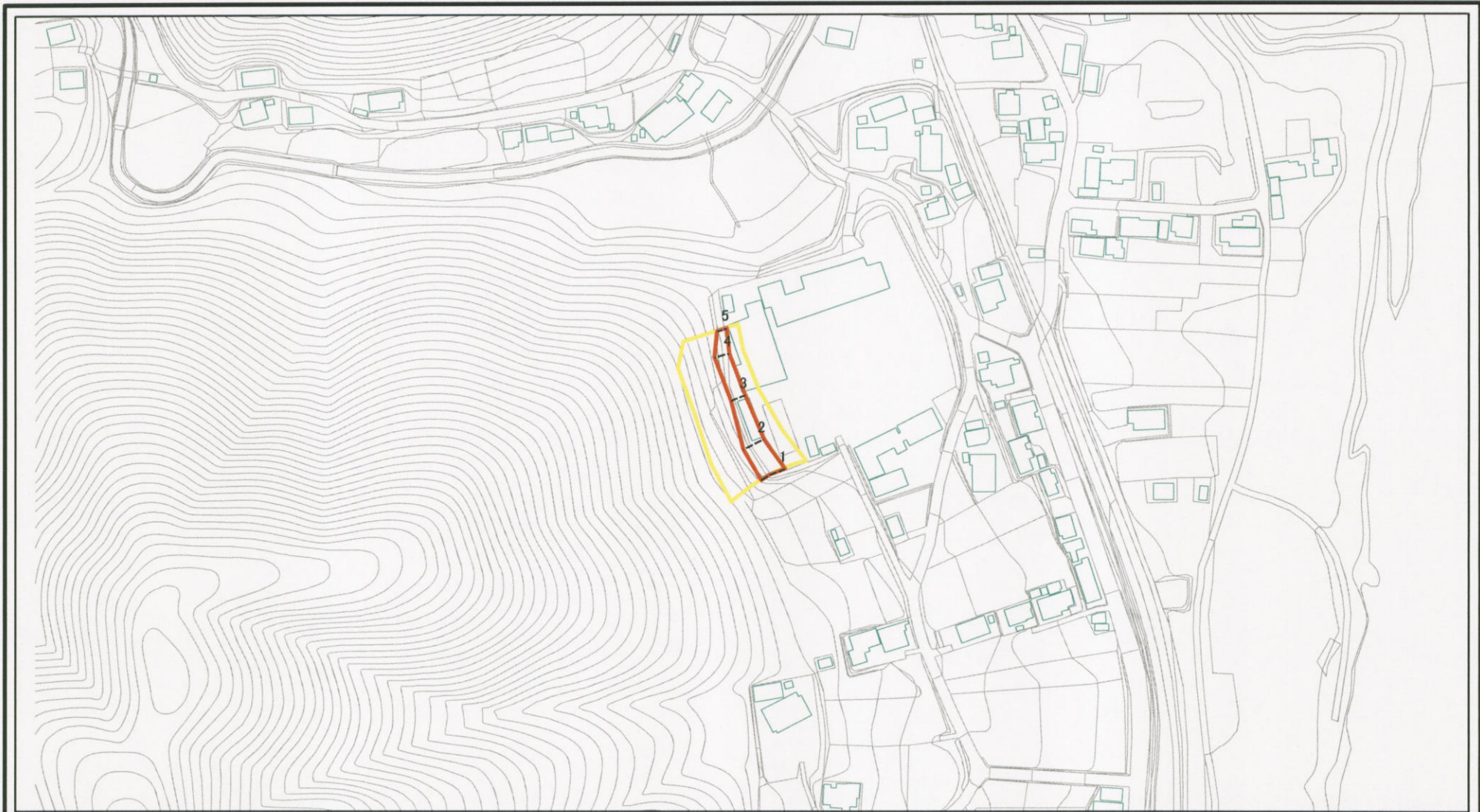


# 土砂災害警戒区域等の指定の公示に係る図書(その2)



図中の数字は横断測線番号を示す

様式-2(急)

土砂災害警戒区域・土砂災害特別警戒区域図(その1)

土砂災害防止法施行令第二条の基準に該当する区域	
土砂災害防止法施行令第三条の基準に該当する区域	
それ以外の区域	

	縮尺
	1:2,500

自然現象の種類	急傾斜地の崩壊
告示番号	第1372号
告示年月日	平成19年11月8日

箇所番号	345-I-005
箇所名	平山
所在地	茨城県常陸大宮市盛金平山

箇所番号	345-I-005
箇所名	平山
所在地	茨城県常陸大宮市盛金平山

箇所番号	345-I-005
箇所名	平山
所在地	茨城県常陸大宮市盛金平山

箇所番号	345-I-005
箇所名	平山
所在地	茨城県常陸大宮市盛金平山



# 土砂災害警戒区域等の指定の公示に係る図書(その2)



0 25 50 100  
m

図中の数字は横断測線番号を示す

様式-2(急)

土砂災害警戒区域・土砂災害特別警戒区域  
区域図(その1)

土砂災害防止法施行令第二条の基準に該当する区域	
土砂災害防止法施行令第三条の基準に該当する区域	
それ以外の区域	

N	
縮尺	
1:2,500	

自然現象の種類	急傾斜地の崩壊	箇所番号	345-I-005
告示番号	第1372号	箇所名	平山
告示年月日	平成19年11月8日	所在地	茨城県常陸大宮市盛金平山