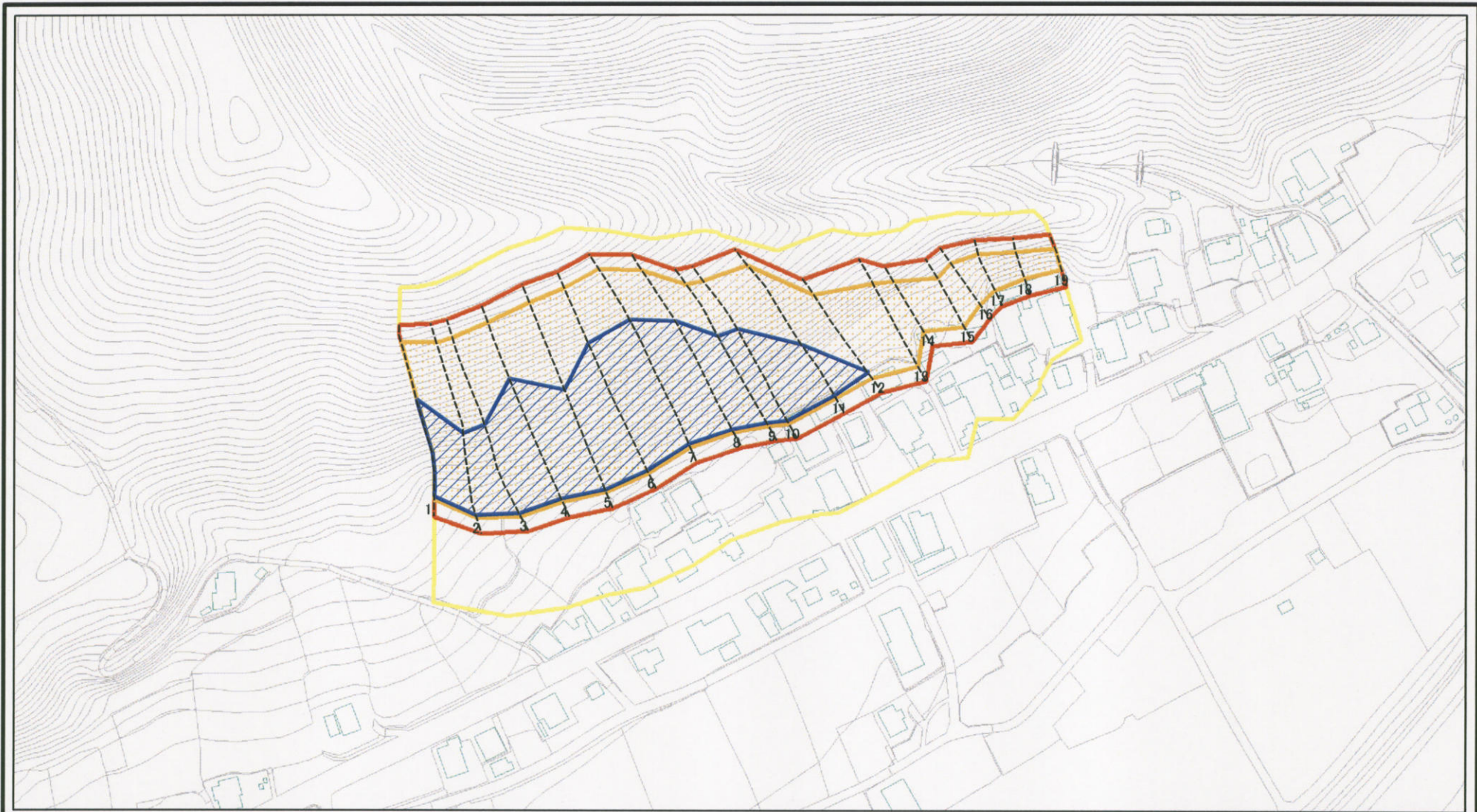


土砂災害警戒区域等の指定の公示に係る図書(その2)



図中の数字は横断測線番号を示す

様式-2(急)

土砂災害警戒区域・土砂災害特別警戒区域
区域図(その1)

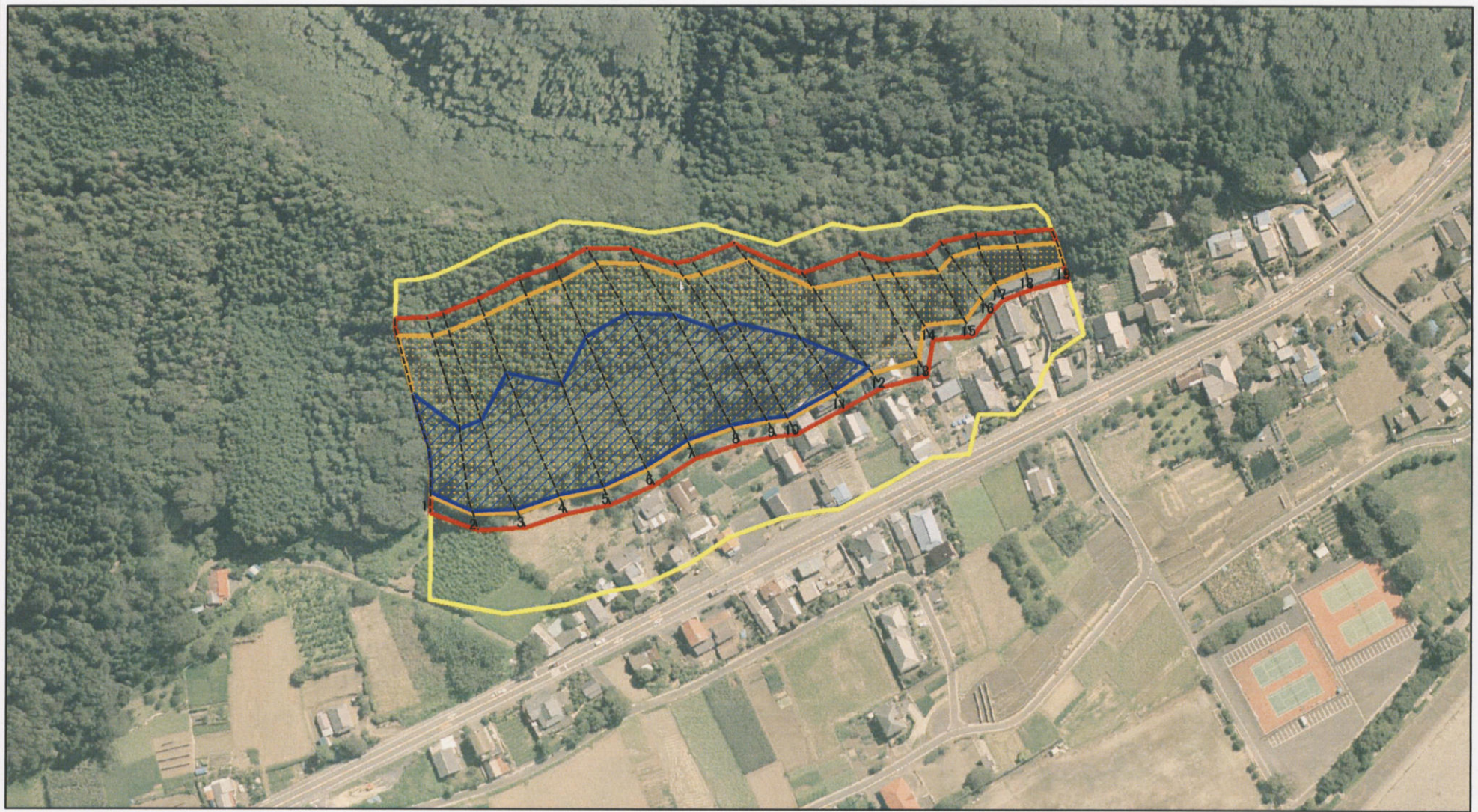
土砂災害防止法施行令第二条の基準に該当する区域	
土砂災害防止法施行令第三条の基準に該当する区域	
それ以外の区域	

	自然現象の種類
	告示番号
縮尺	告示年月日
1:2,500	

急傾斜地の崩壊	箇所番号	345-I-006
	箇所名	長貴
	所在地	茨城県常陸大宮市家和楽長貴

告示年月日	平成19年11月8日
-------	------------

土砂災害警戒区域等の指定の公示に係る図書(その2)



図中の数字は横断測線番号を示す

様式-2(急)

土砂災害警戒区域・土砂災害特別警戒区域
区域図(その1)

土砂災害防止法施行令第二条の基準に該当する区域		z <	自然現象の種類	急傾斜地の崩壊	箇所番号	345-I-006
土砂災害防止法施行令第三条の基準に該当する区域			告示番号	第1372号	箇所名	長貴
それ以外の区域		縮尺	告示年月日	平成19年11月8日	所在地	茨城県常陸大宮市家和楽長貴
		1:2,500				