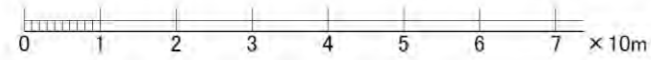
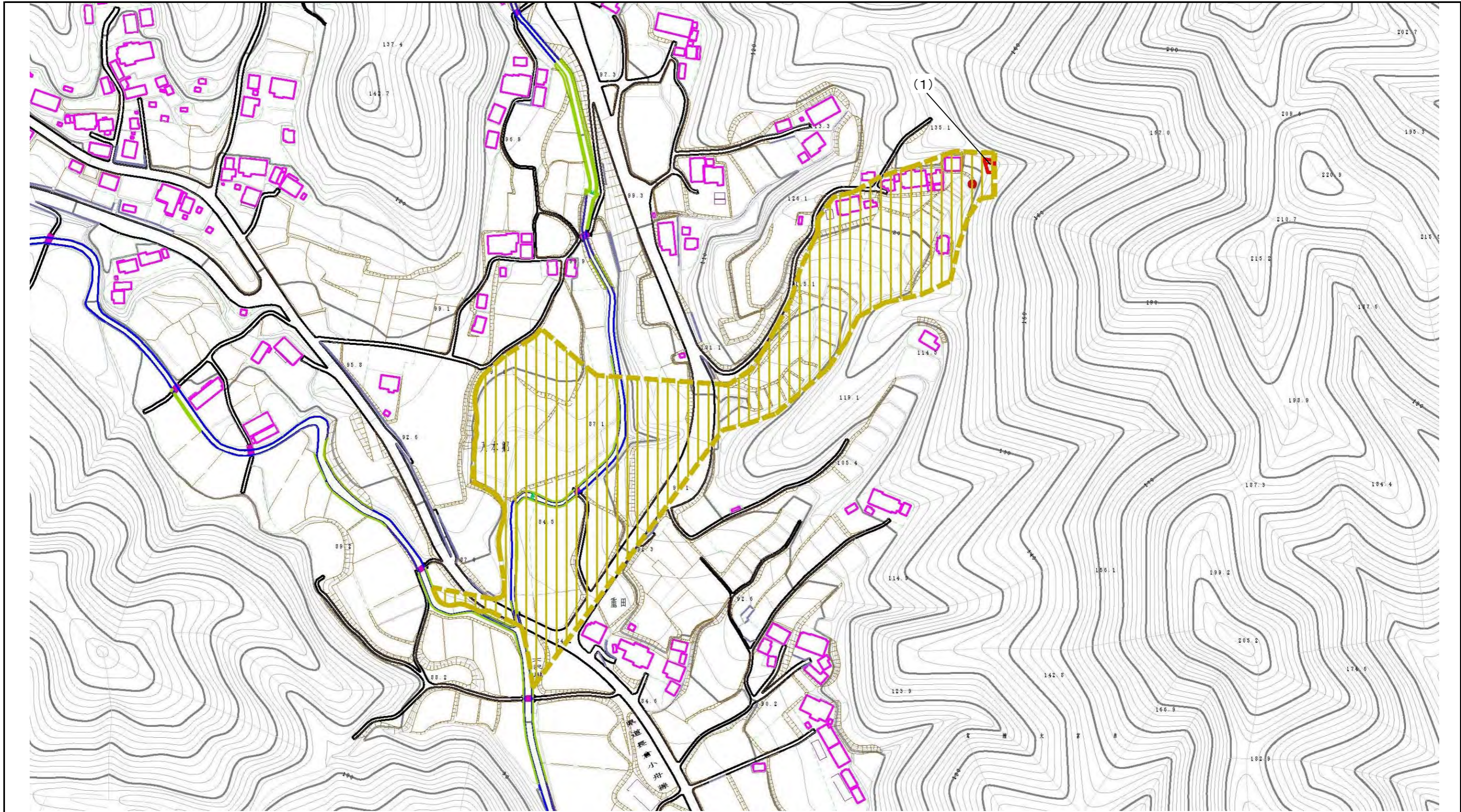
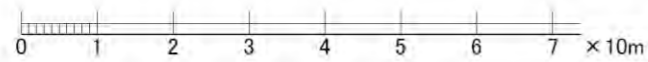
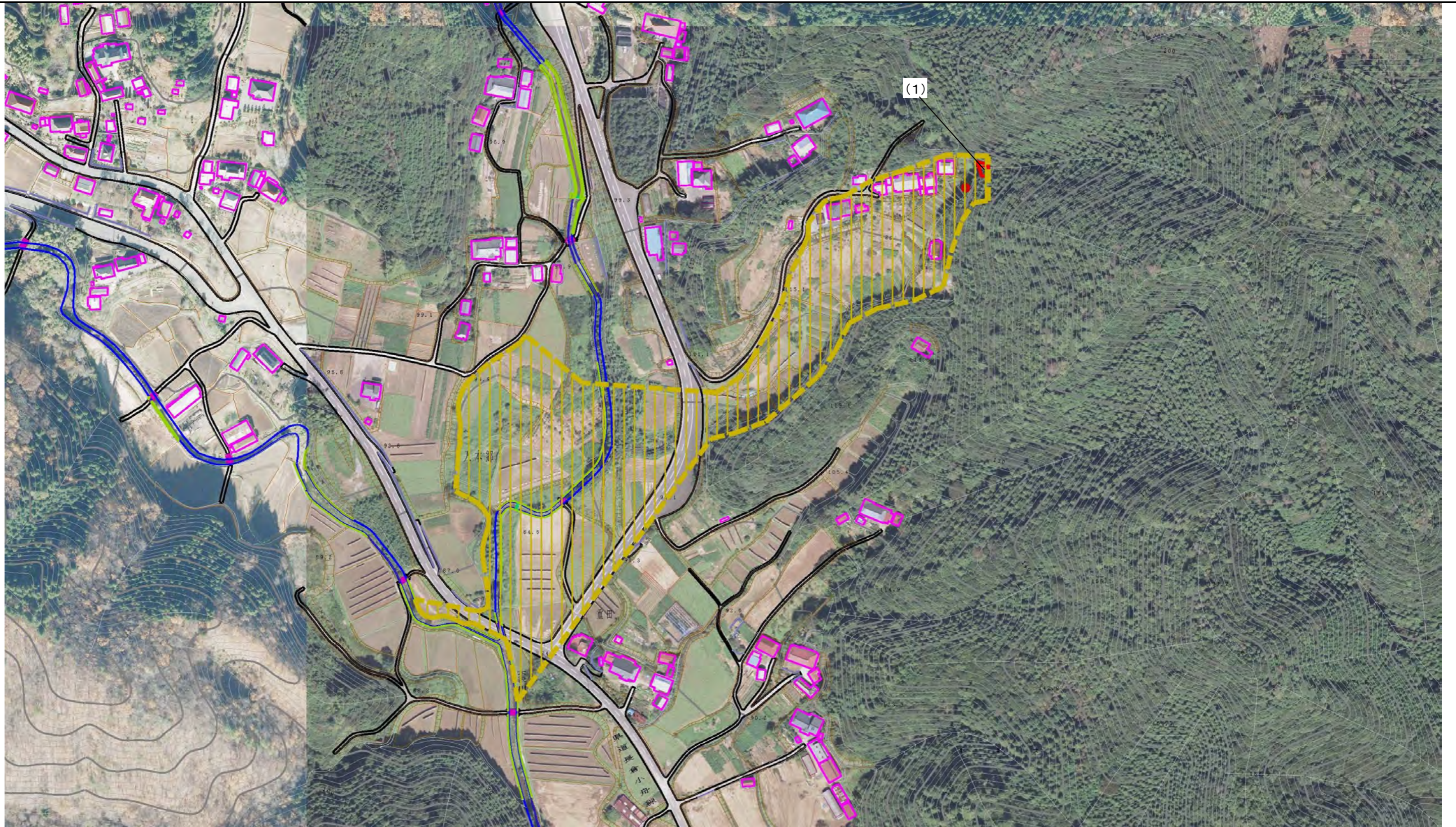


土砂災害警戒区域等の指定の公示に係る図書（その2）



様式-2 (土) 土砂災害警戒区域・土砂災害特別警戒区域 区域図 (その1)	土砂災害防止法施行令第二条の基準に該当する区域		N 縮尺 1:2,500	自然現象の種類 土石流	溪流番号 347-II-020
	土砂災害防止法施行令第三条の基準に該当する区域			告示番号 茨城県告示第1350号	告示年月日 平成27年10月29日
	土砂災害防止法施行令第三条の基準に該当する区域 土砂災害防止法施行令第三条の基準に該当する区域 土砂災害防止法施行令第三条の基準に該当する区域 それ以外の区域			溪流名 東沢沢	所在地 茨城県常陸大宮市入本郷

土砂災害警戒区域等の指定の公示に係る図書（その2）



様式-2 (土) 土砂災害警戒区域・土砂災害特別警戒区域 区域図 (その1)	土砂災害防止法施行令第二条の基準に該当する区域		N 縮尺 1:2,500	自然現象の種類	土石流	溪流番号	347-II-020
	土砂災害防止法施行令第三条の基準に該当する区域			告示番号	茨城県告示第1350号	溪流名	東沢沢
	土砂災害防止法施行令第三条の基準に該当する区域		告示年月日	平成27年10月29日	所在地	茨城県常陸大宮市入本郷	
	それ以外の区域						