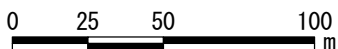
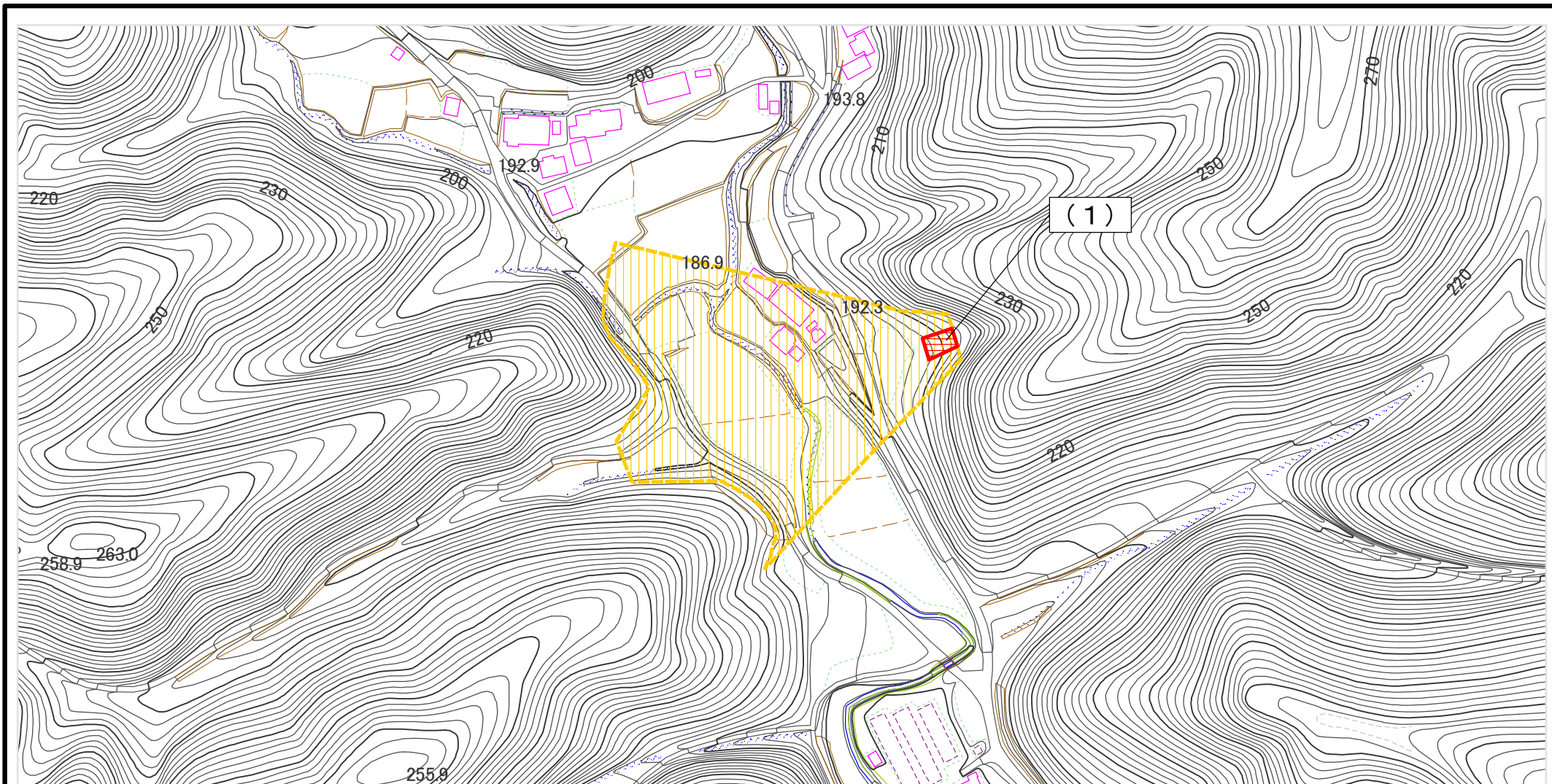


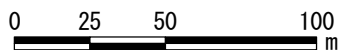
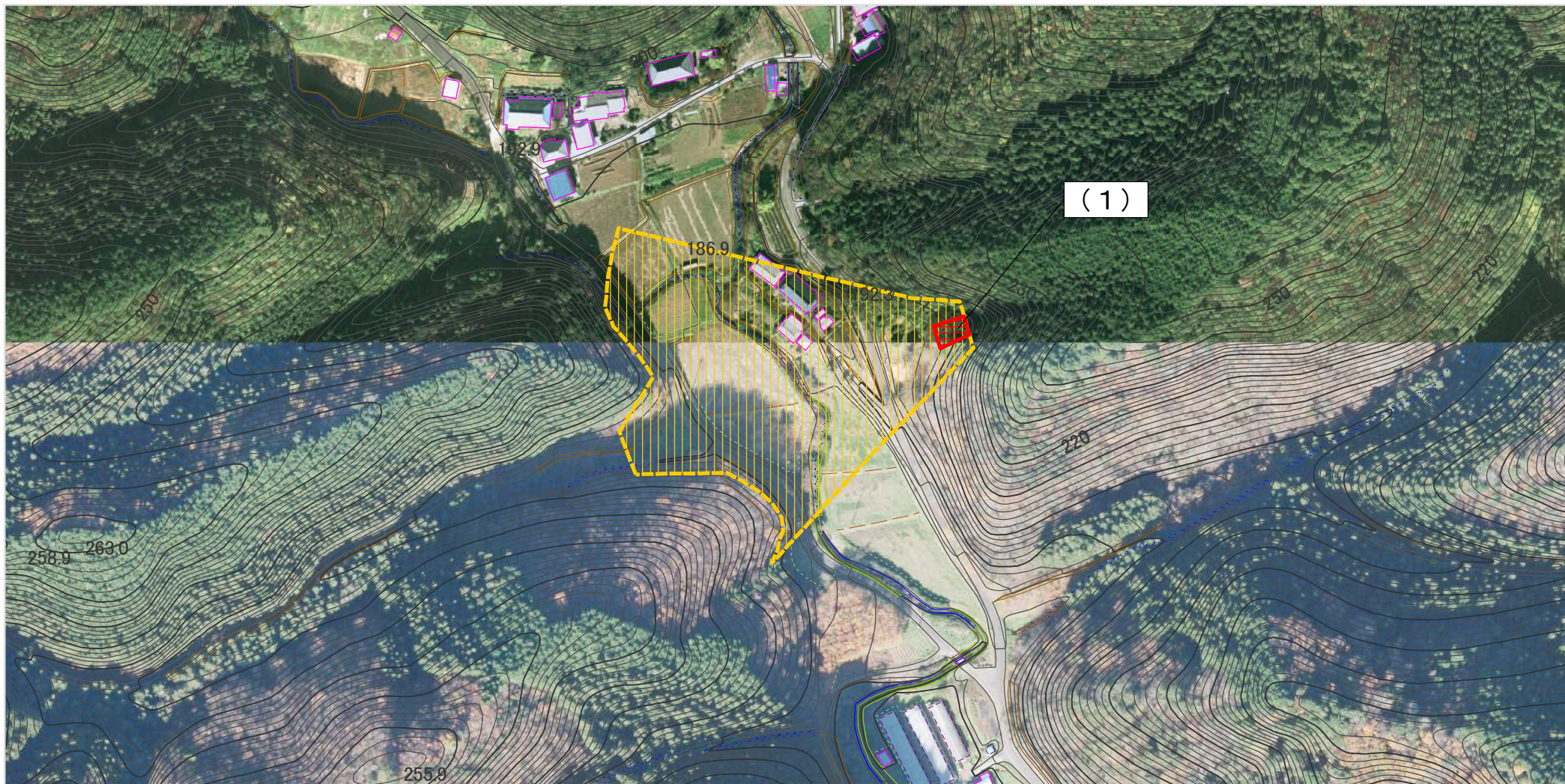
土砂災害警戒区域等の指定の公示に係る図書（その2）



様式-2(土)
土砂災害警戒区域・土砂災害特別警戒区域
区域図(その1)

土砂災害 防止法 施行令第 三条の基 準に該 当する 区域	土砂災害防止法施行令第二条の基準に該当する区域		N 縮尺 1:2,500	自然現象 の種類	土石流	溪流番号	347-II-107
	土石流の高さが1mを超える場合、土石等の移動による力が50kN/m ² を超える区域			告示番号	茨城県告示第1350号	溪流名	萱坪沢2
	土石流の高さが1mを超える場合、土石等の移動による力が50kN/m ² を超えない区域			告示年月日	平成27年10月29日	所在地	茨城県常陸大宮市小舟
	その他の区域						

土砂災害警戒区域等の指定の公示に係る図書（その2）



様式-2(土)
土砂災害警戒区域・土砂災害特別警戒区域
区域図(その1)

土砂災害防止法施行令第二条の基準に該当する区域



自然現象
の種類

土石流

溪流番号

347-II-107

土砂災害
防止法施
行令第三
条の基準
に該当する
区域

土石流の高さが1mを超える場合、土石等の
移動による力が50kN/m²を超える区域



土石流の高さが1mを超える場合、土石等の
移動による力が50kN/m²を超えない区域



その他の区域



縮尺
1:2,500

告示番号

茨城県告示第1350号

溪流名

萱坪沢2

告示年月日

平成27年10月29日

所在地

茨城県常陸大宮市小舟