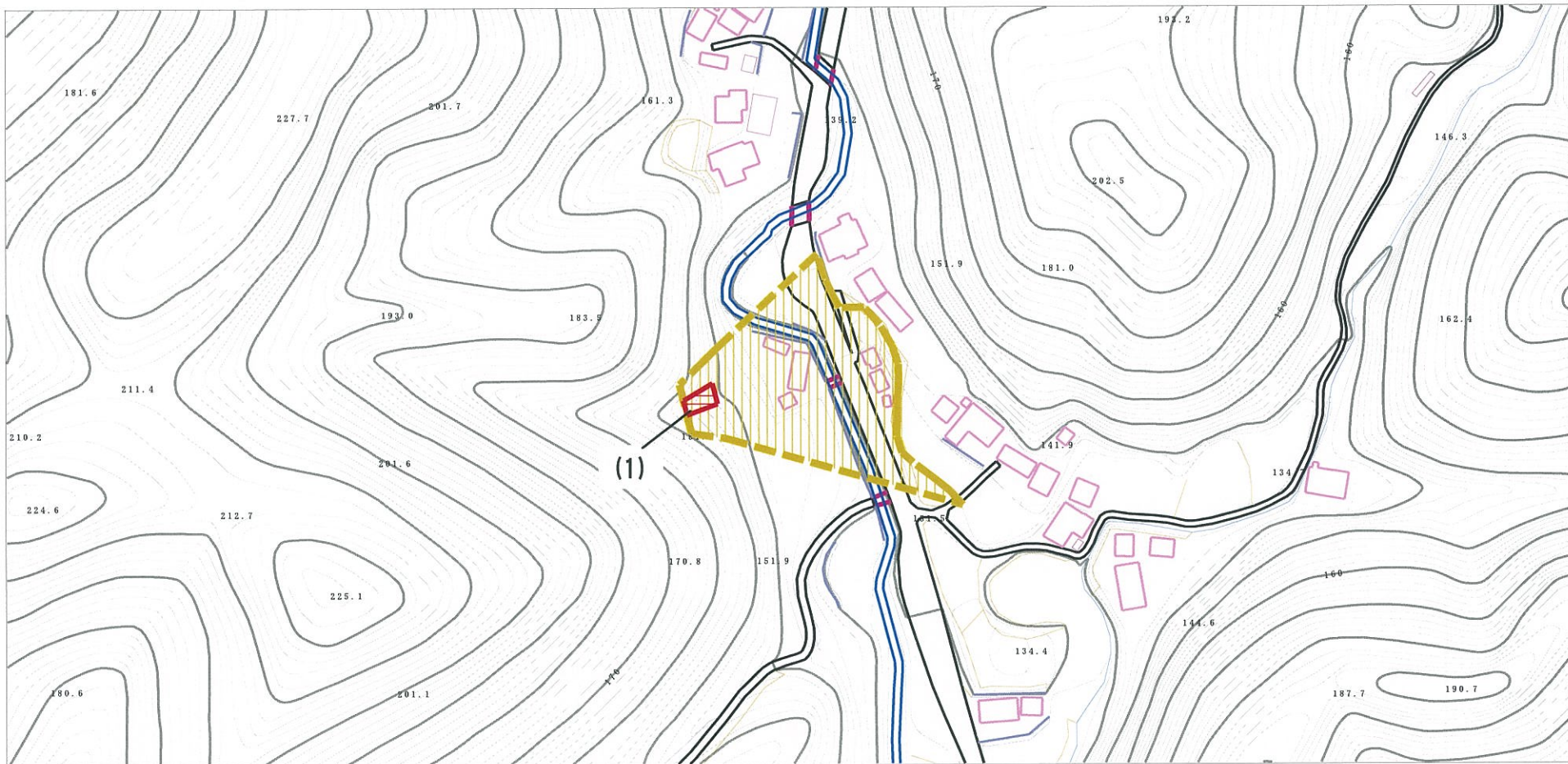


# 土砂災害警戒区域の指定の公示に係る図書（その2）



0 1 × 100m

様式-2

土砂災害警戒区域・土砂災害特別警戒区域図(その2)

土砂災害防止法施行令第二条の基準に該当する区域  
(土砂災害警戒区域)

土砂災害防止法施行令第三条の基準に該当する区域

土砂災害特別警戒区域

それ以外の区域



縮尺  
1:2,500

自然現象の種類

告示番号

告示年月日

土石流

茨城県告示第86号

平成26年1月30日

区域番号

溪流名

所在地

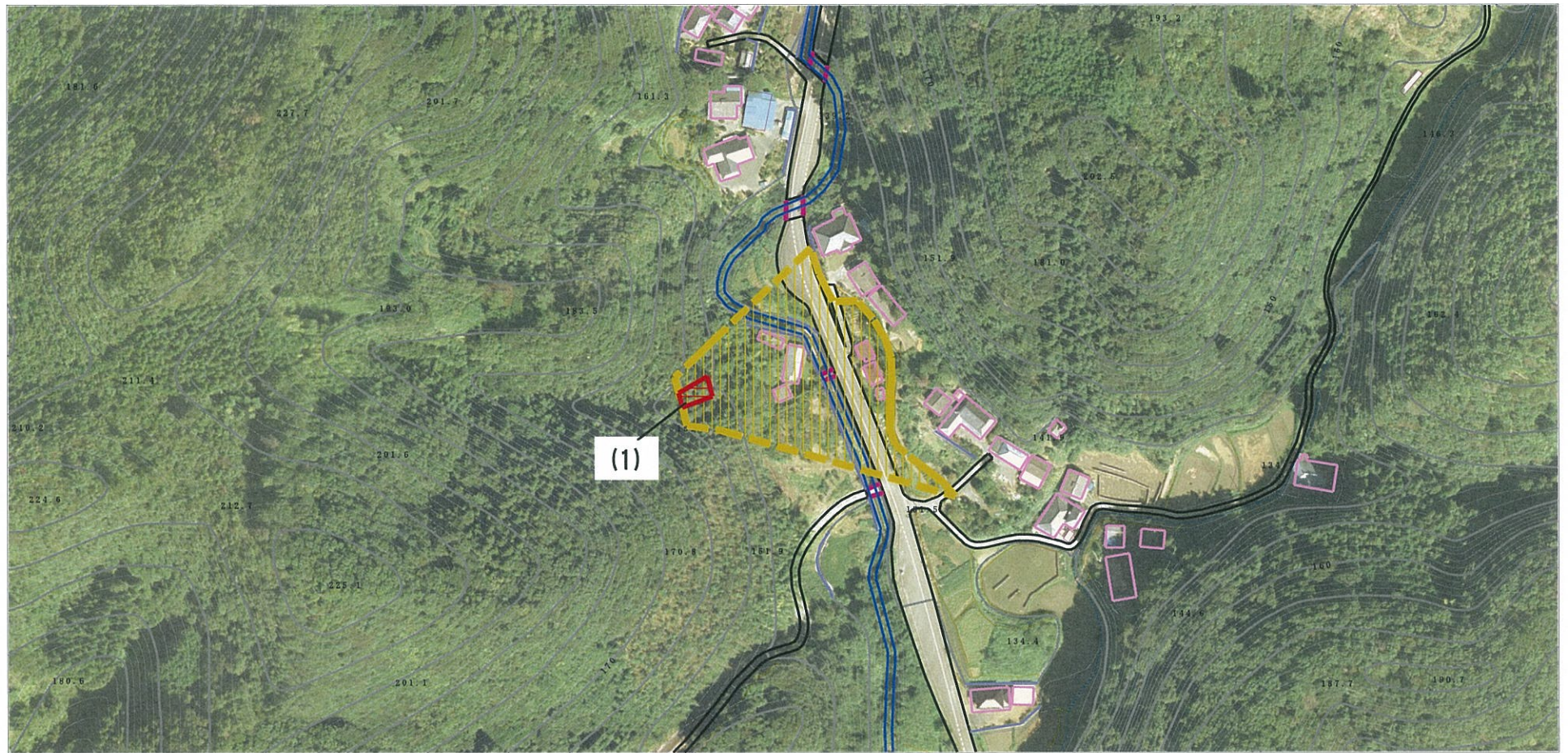
361-II-006

包石沢西

茨城県常陸太田市  
上宮河内町



# 土砂災害警戒区域の指定の公示に係る図書（その2）



様式-2

土砂災害警戒区域・土砂災害特別警戒区域図(その2)

土砂災害防止法施行令第二条の基準に該当する区域 (土砂災害警戒区域)							
土砂災害防止法施行令第三条の基準に該当する区域 (土砂災害特別警戒区域)	<table border="1"> <tr> <td>土砂の高さが1mを超える場合、土石等の移動による力が50kN/m<sup>2</sup>を超える区域</td> <td></td> </tr> <tr> <td>土砂の高さが1mを超える場合、土石等の移動による力が50kN/m<sup>2</sup>以下の区域</td> <td></td> </tr> <tr> <td>それ以外の区域</td> <td></td> </tr> </table>	土砂の高さが1mを超える場合、土石等の移動による力が50kN/m <sup>2</sup> を超える区域		土砂の高さが1mを超える場合、土石等の移動による力が50kN/m <sup>2</sup> 以下の区域		それ以外の区域	
土砂の高さが1mを超える場合、土石等の移動による力が50kN/m <sup>2</sup> を超える区域							
土砂の高さが1mを超える場合、土石等の移動による力が50kN/m <sup>2</sup> 以下の区域							
それ以外の区域							

N  
縮尺  
1:2,500

自然現象の種類	土石流	区域番号	361-II-006
告示番号	茨城県告示第86号	溪流名	包石沢西
告示年月日	平成26年1月30日	所在地	茨城県常陸太田市上宮河内町