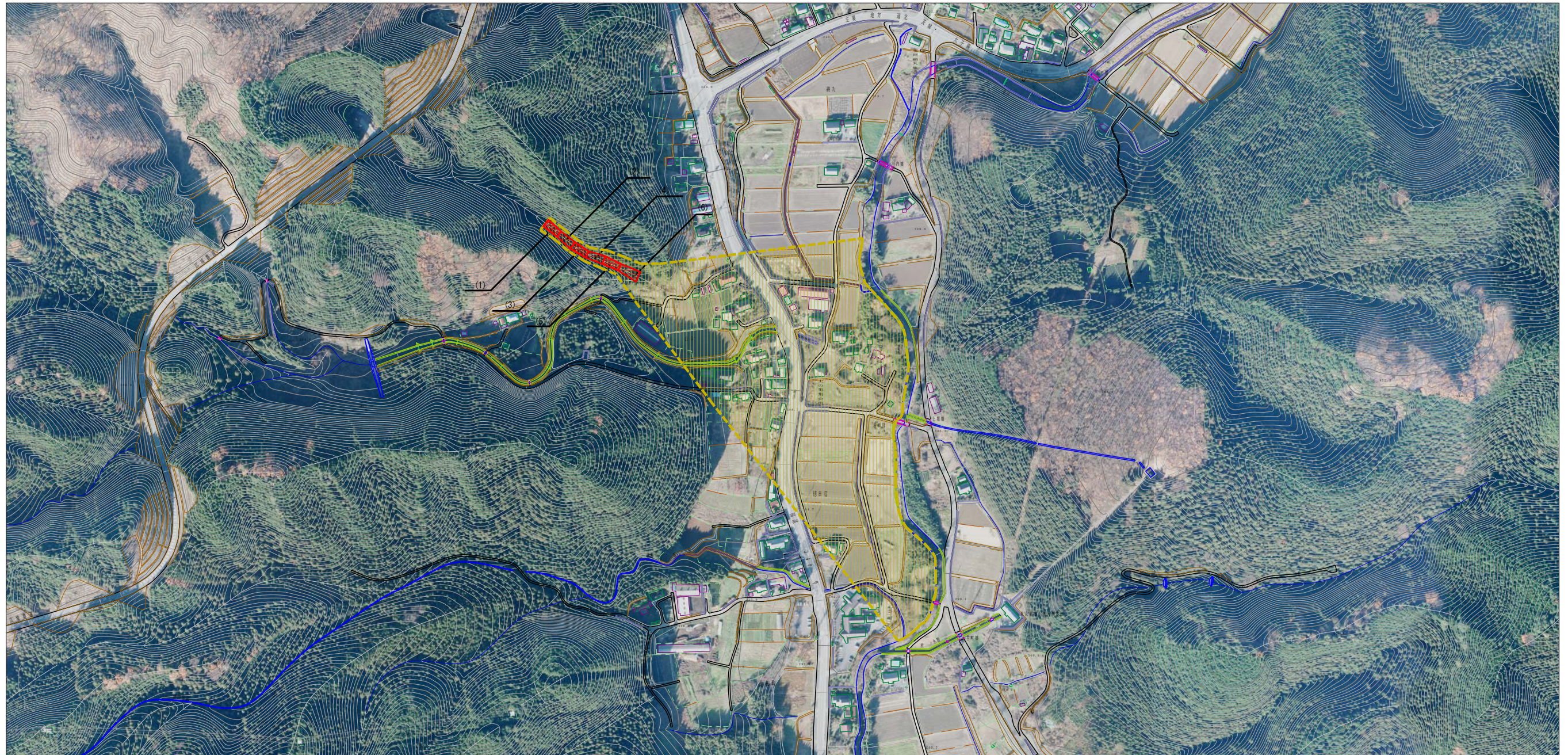


0 1 2 3 × 100m

| | | | | | | | | | |
|--|--|--|--|--------------------|--------------------|---------------------|--------------------|------------|--------------------|
| 様式-2 (土) 土砂災害警戒区域・土砂災害特別警戒区域 区域図 (その1) | <small>土砂災害警戒区域(土砂災害特別警戒区域を除く)の指定する区域 土砂災害警戒区域(土砂災害特別警戒区域を除く)の指定する区域 土砂災害特別警戒区域の指定する区域 土砂災害警戒区域(土砂災害特別警戒区域を除く)の指定する区域 土砂災害警戒区域(土砂災害特別警戒区域を除く)の指定する区域</small> | | | 自然現象 の種類 土石流 | 告示番号 茨城県告示第417号 | 告示年月日 平成28年3月31日 | 溪流番号 363-II-020 | 溪流名 山口沢 | 所在地 茨城県常陸太田市徳田町 |
|--|--|--|--|--------------------|--------------------|---------------------|--------------------|------------|--------------------|



0 1 2 3 × 100m

| | | | | | | |
|------|--|--|--|------------|------|-------------|
| 参考資料 | 土砂災害防止法附則第2条の基準に照準する区域 | | N 自然現象の種類 告示番号 告示年月日 縮尺 1:2,500 | 土石流 | 溪流番号 | 363-II-020 |
| | 土砂災害防止法附則第2条の基準に照準する区域 土砂災害防止法附則第2条の基準に照準する区域 土砂災害防止法附則第2条の基準に照準する区域 | | | 茨城県告示第417号 | 溪流名 | 山口沢 |
| | 土砂災害防止法附則第2条の基準に照準する区域 | | | 平成28年3月31日 | 所在地 | 茨城県常陸太田市徳田町 |