

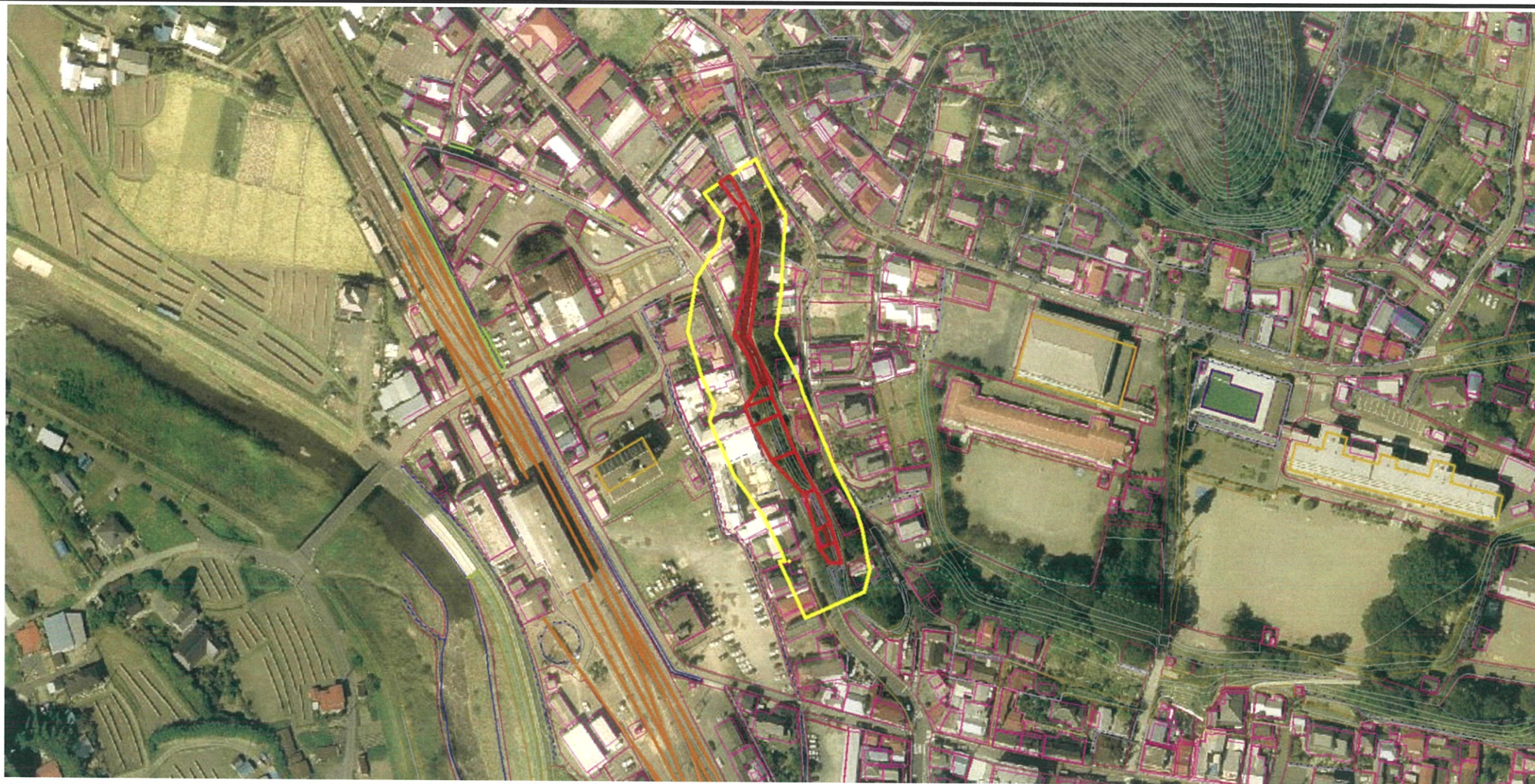
## 土砂災害警戒区域等の指定の公示に係る図書(その2)



様式-2(急) 土砂災害警戒区域・土砂災害特別区域 区域図(その1)	土砂災害防止法施行令第二条の基準に該当する区域		N  縮尺 1:2,500	自然現象の種類	急傾斜地の崩壊	箇所番号	364-I-001
	土砂災害防止法施行令第三条の基準に該当する区域			公示番号	茨城県告示第1506号	箇所名	本町-1
				公示年月日	平成19年12月17日	所在地	茨城県久慈郡大子町大子
							茨城県



# 土砂災害警戒区域等の指定の公示に係る図書(その3)



0 25 50 100m

様式-3(急)  
土砂災害警戒区域・土砂災害特別区域  
区域図(その1)

土砂災害防止法施行令第二条の基準に該当する区域



自然現象  
の種類

急傾斜地の崩壊

箇所番号

364-I-001

土砂災害防止法施行令  
第三条の基準に該当す  
る区域

土石等の(移動)高さが1m以下の場合、土石等  
の移動による力が100kN/mを超える区域



縮尺  
1:2,500

公示番号

茨城県告示第1506号

箇所名

本町-1

土石等の堆積の高さが3mを超える区域



公示年月日

平成19年12月17日

所在地

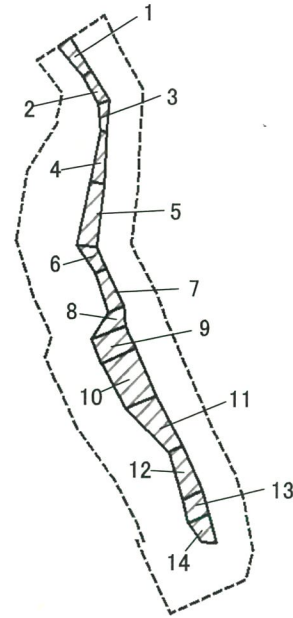
茨城県久慈郡大子町大子

それ以外の区域





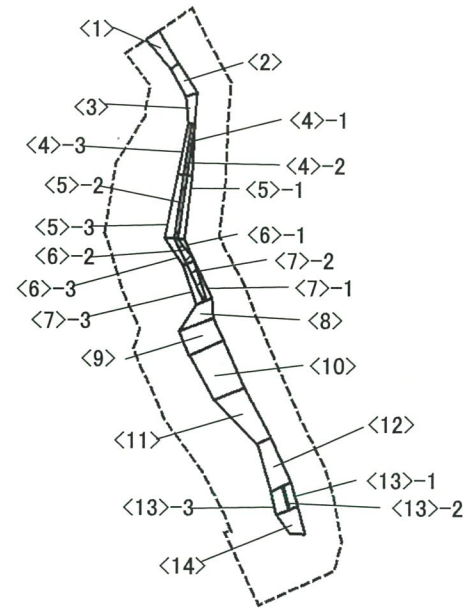
# 土砂災害警戒区域等の指定の公示に係る図書(その4)



図中の数字は区域の区分番号を表す

<b>様式-4(急)</b> 土砂災害特別警戒区域の区域区分図 (急傾斜地の崩壊に伴う土石などの移動により建築物の地上部に作用すると想定される力)	土砂災害防止法施行令第二条の基準に該当する区域		N 縮尺 1:2,500	自然現象の種類	急傾斜地の崩壊	箇所番号	364-I-001
	土砂災害防止法施行令第三条の基準に該当する区域	土石等の(移動)高さが1m以下の場合、土石等の移動による力が100kN/m <sup>2</sup> を超える区域		公示番号	茨城県告示第1506号	箇所名	本町-1
	それ以外の区域			公示年月日	平成19年12月17日	所在地	茨城県久慈郡大子町大子

# 土砂災害警戒区域等の指定の公示に係る図書(その5)



図中の数字は区域の区分番号を表す

様式-5(急)  
土砂災害特別警戒区域の区域区分図  
(急傾斜地の崩壊に伴う土石などの堆積により建築物の地上部に作用すると想定される力)

土砂災害防止法施行令第二条の基準に該当する区域

土砂災害防止法施行令第三条の基準に該当する区域	土石等の堆積の高さが3mを超える区域	
	それ以外の区域	



縮尺  
1:2,500

自然現象の種類

公示番号

公示年月日

急傾斜地の崩壊

茨城県告示第1506号

平成19年12月17日

箇所番号

箇所名

所在地

364-I-001

本町-1

茨城県久慈郡大子町大子

