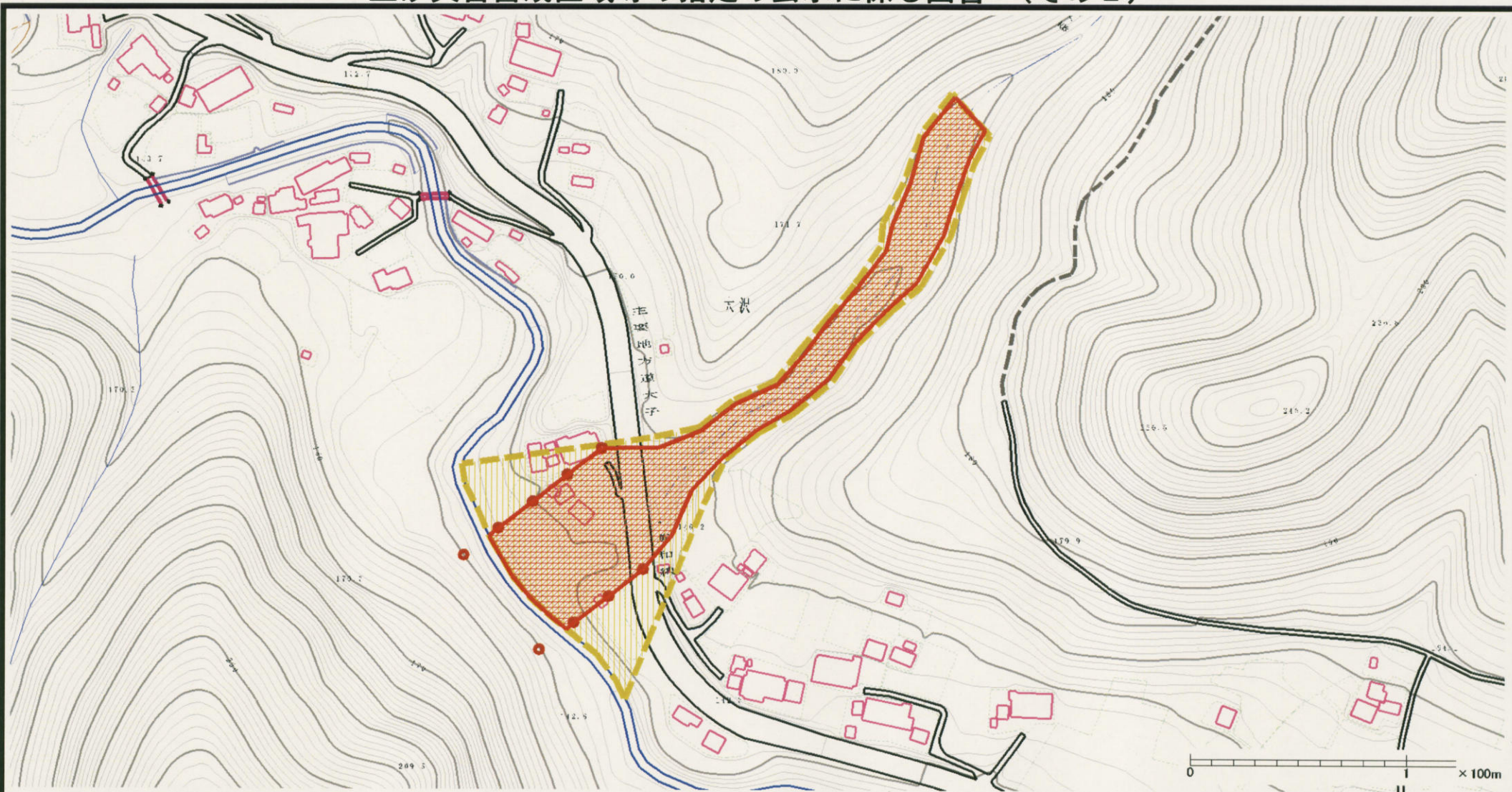


土砂災害警戒区域等の指定の公示に係る図書 (その2)



様式-2 (土)
土砂災害警戒区域・土砂災害特別警戒区域
区分図 (その1)

土砂災害防止法施行令第二条の基準に該当する区域

土砂災害
防止法施
行令第三
条の基準
に該当す
る区域

土砂災害防止法施行令第二条の基準に該当する区域

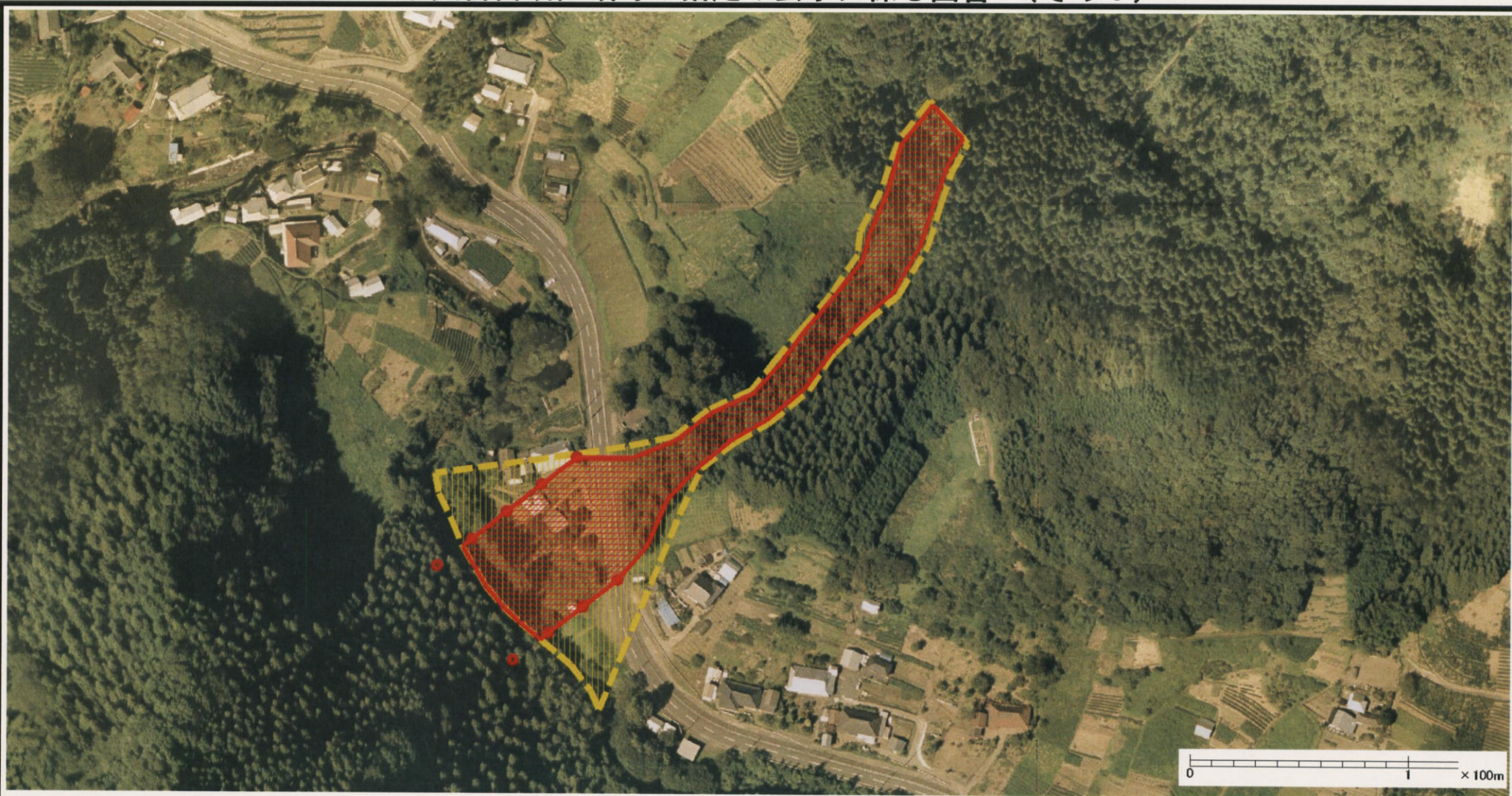
- 土砂の高さが1mを超える場合、土石等の移動による力が50kN/m²を超える区域
- 土砂の高さが1mを超える場合、土石等の移動による力が50kN/m²を超えない区域
- その他の区域



N
縮尺
1:2,500

自然現象の種類	土石流	溪流番号	364-I-012
公示番号	茨城県告示第1506号	溪流名	森沢
公示年月日	平成19年12月17日	所在地	茨城県久慈郡大子町大字大沢

土砂災害警戒区域等の指定の公示に係る図書 (その3)



様式-3 (土)
土砂災害警戒区域・土砂災害特別警戒区域
区分図 (その2)

土砂災害防止法施行令第二条の基準に該当する区域		N ↑	自然現象の種類	土石流	溪流番号	364-I-012
			公示番号	茨城県告示第1506号	溪流名	森沢
土砂災害防止法施行令第三条の基準に該当する区域		縮尺 1:2,500	公示年月日	平成19年12月17日	所在地	茨城県久慈郡大子町大字大沢
						