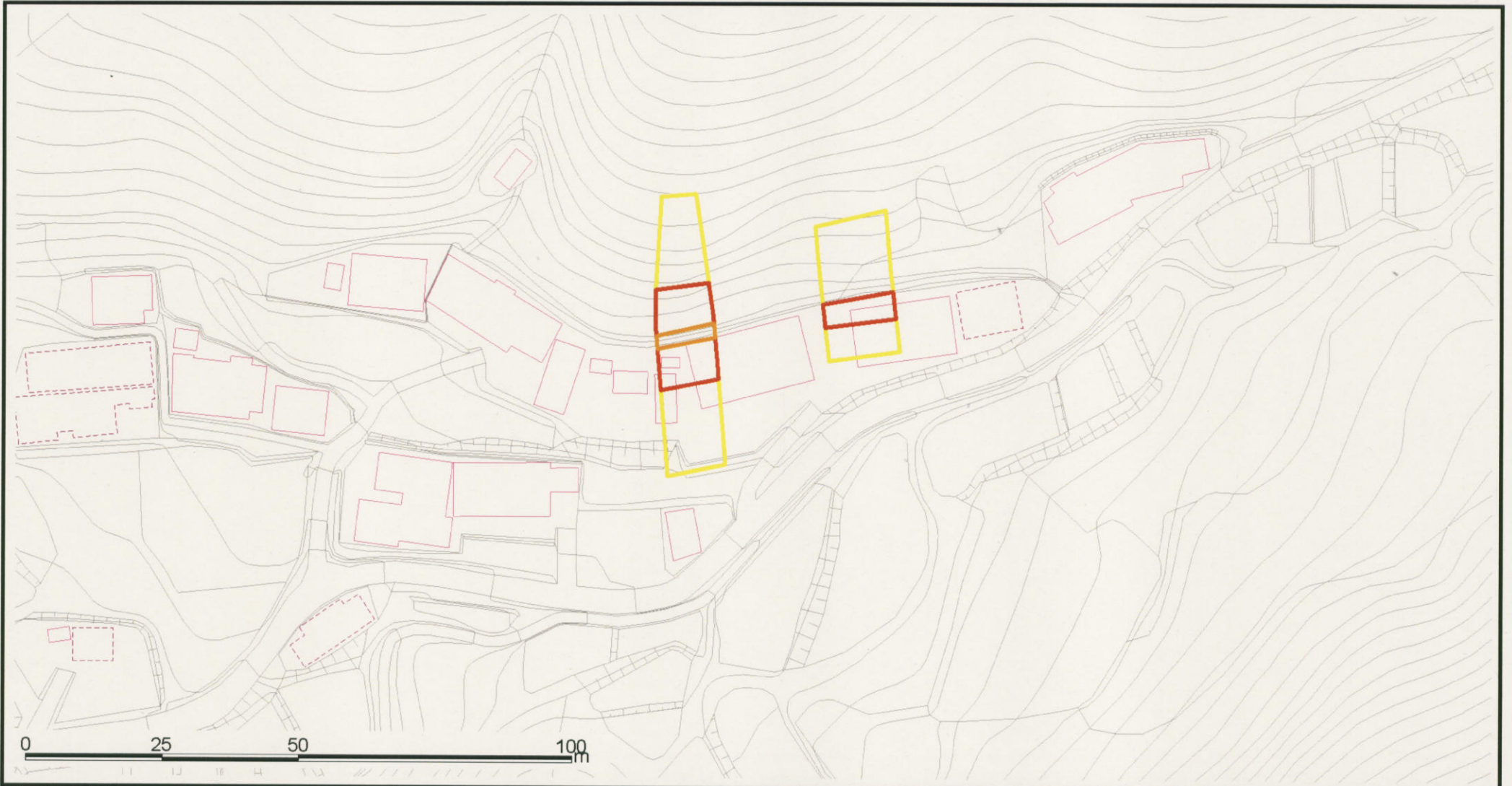
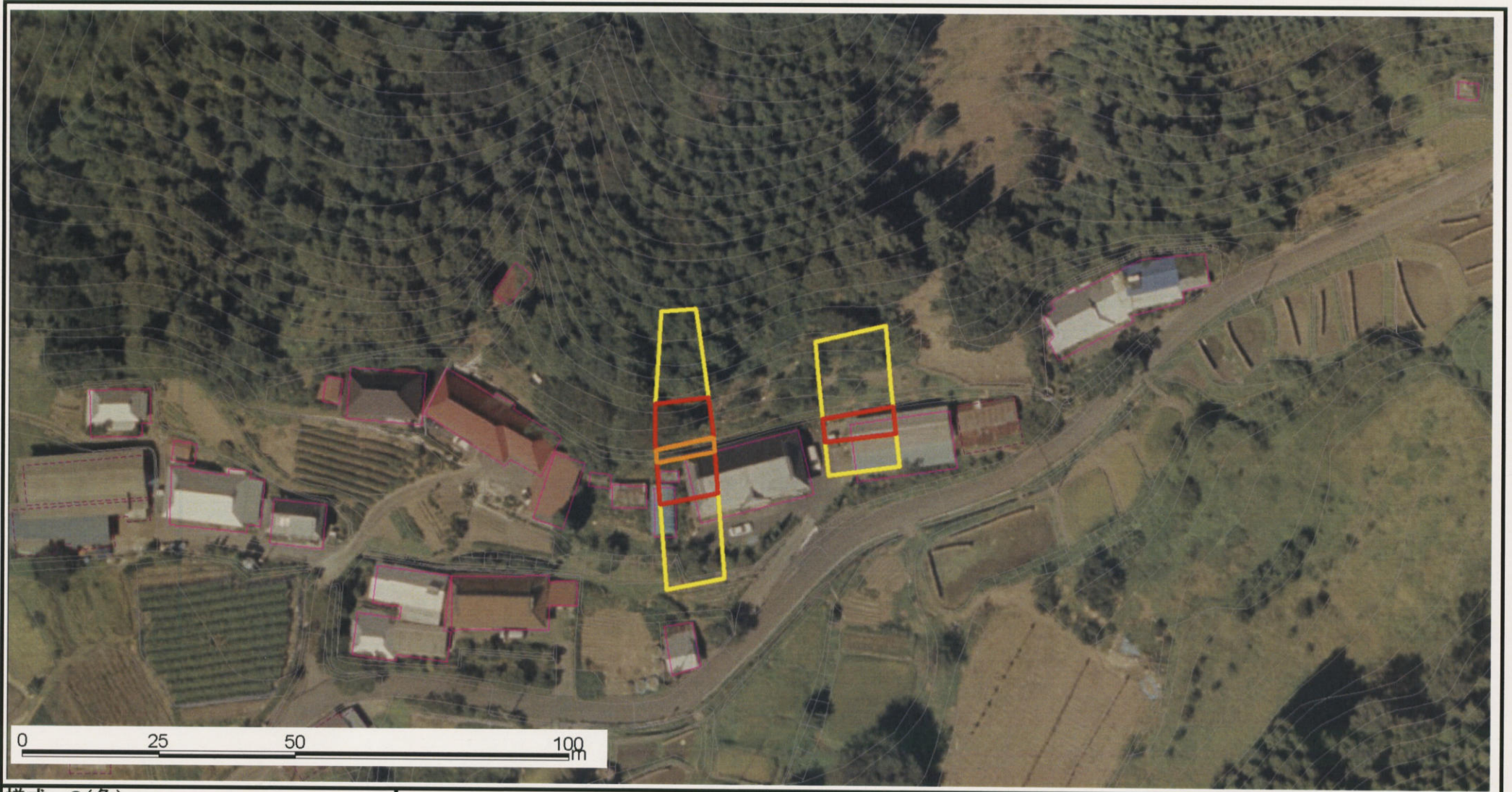


土砂災害警戒区域等の指定の公示に係る図書(その2)



様式-2(急) 土砂災害警戒区域・土砂災害特別区域 区域図(その1)	土砂災害防止法施行令第二条の基準に該当する区域		N 縮尺 1:1,000	自然現象 の種類	急傾斜地の崩壊	箇所番号	364-I-019	
	土砂災害防止法施行令第三条の基準に該当する区域	 		公示番号	茨城県告示第1506号	箇所名	上熊久保	
	土砂等の(移動)高さが1m以下の場合、土石等の移動による力が100kN/m ² を超える区域	土砂等の堆積の高さが3mを超える区域		公示年月日	平成19年12月17日	所在地	茨城県久慈郡大子町大生瀬	
	土砂等の堆積の高さが3mを超える区域	それ以外の区域						

土砂災害警戒区域等の指定の公示に係る図書(その3)



様式-3(急) 土砂災害警戒区域・土砂災害特別区域 区域図(その1)	土砂災害防止法施行令第二条の基準に該当する区域		N 縮尺 1:1,000	自然現象の種類	急傾斜地の崩壊	箇所番号	364-I-019
	土砂災害防止法施行令第三条の基準に該当する区域			公示番号	茨城県告示第1506号	箇所名	上熊久保
	土砂等の(移動)高さが1m以下の場合、土砂等の移動による力が100kN/mを超える区域			公示年月日	平成19年12月17日	所在地	茨城県久慈郡大子町大生瀬
	土砂等の堆積の高さが3mを超える区域						
	それ以外の区域						