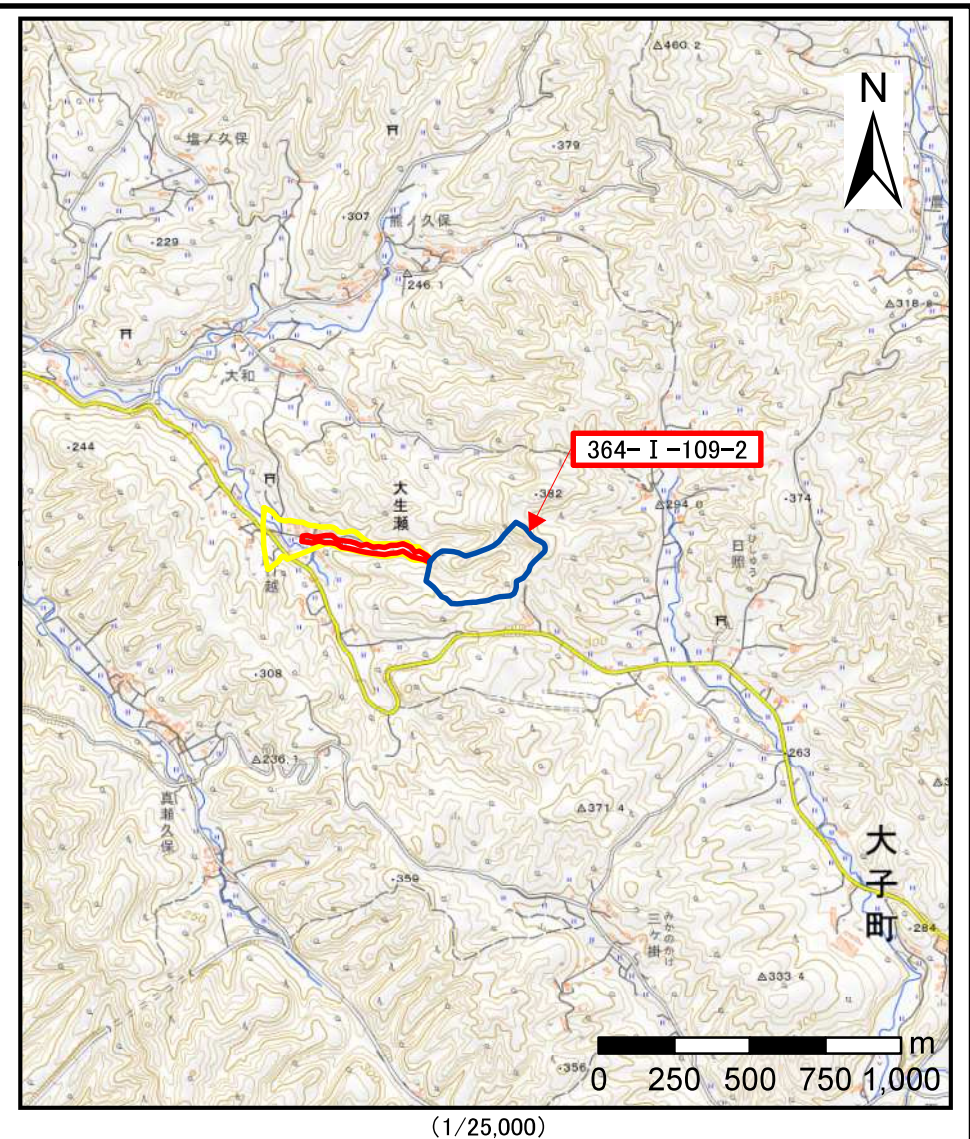
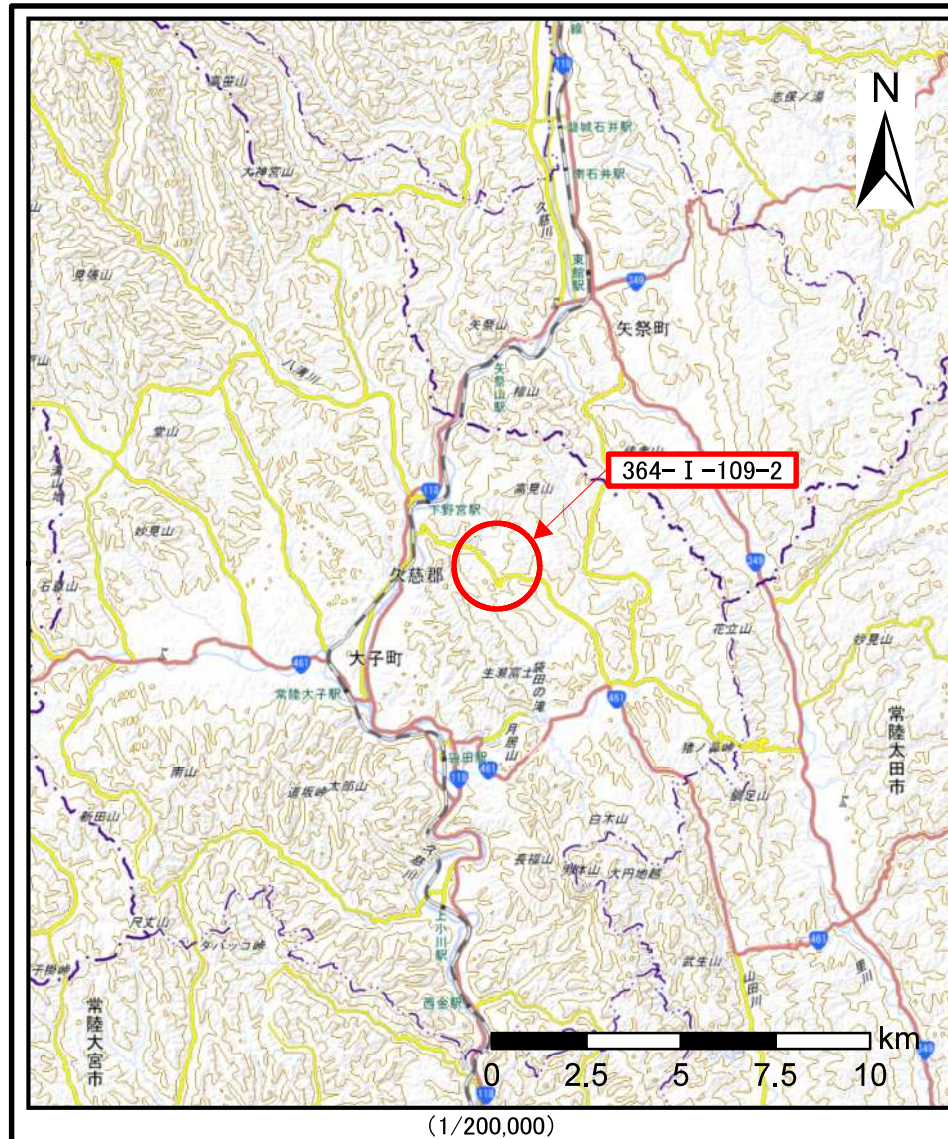
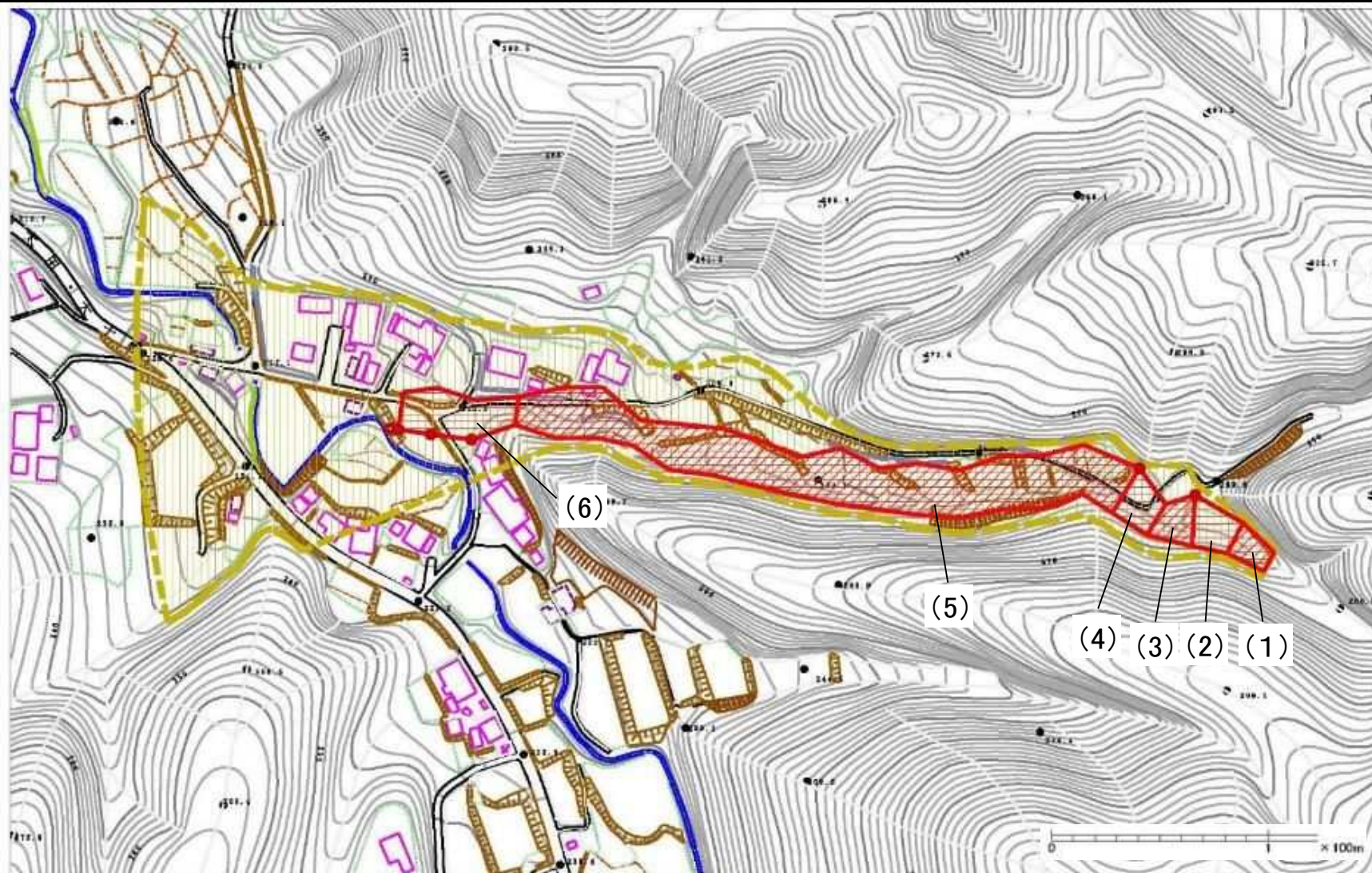


土砂災害警戒区域等の指定の公示に係る図書(その1)



様式-1(土) 土砂災害警戒区域・土砂災害特別警戒区域 位置図	自然現象の種類	土石流
	溪流番号	364-I-109-2
	溪流名	由沢
	所在地	茨城県久慈郡大子町大字大生瀬

土砂災害警戒区域等の指定の公示に係る図書（その2）



様式－2(土)
土砂災害警戒区域・土砂災害特別警戒区域
区域図(その1)

土砂災害防止法施行令第二条の基準に該当する区域

土砂災害
防止法施
行令第三
条の基準
に該当す
る区域

土石流の高さが1mを超える場合、土石等の移動
による力が50kN/m²を超える区域

土石流の高さが1mを超える場合、土石等の移動
による力が50kN/m²を超えない区域

その他の区域



縮尺
1:2,500

自然現象
の種類

告示番号

告示年月日

土石流

茨城県告示第76号

令和8年2月9日

溪流番号

溪流名

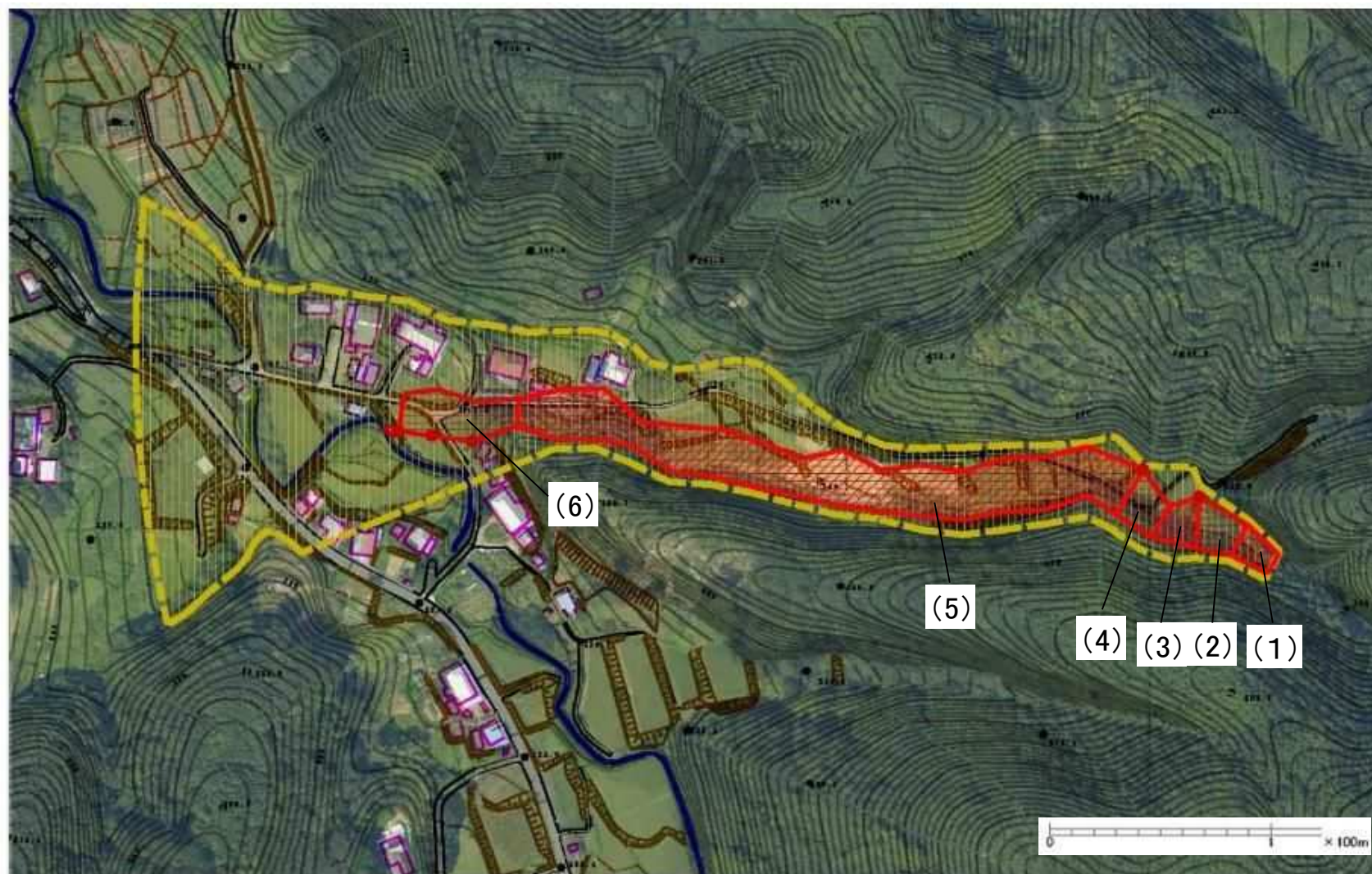
所在地

364-I-109-2

由沢

茨城県久慈郡大子町大字大生瀬

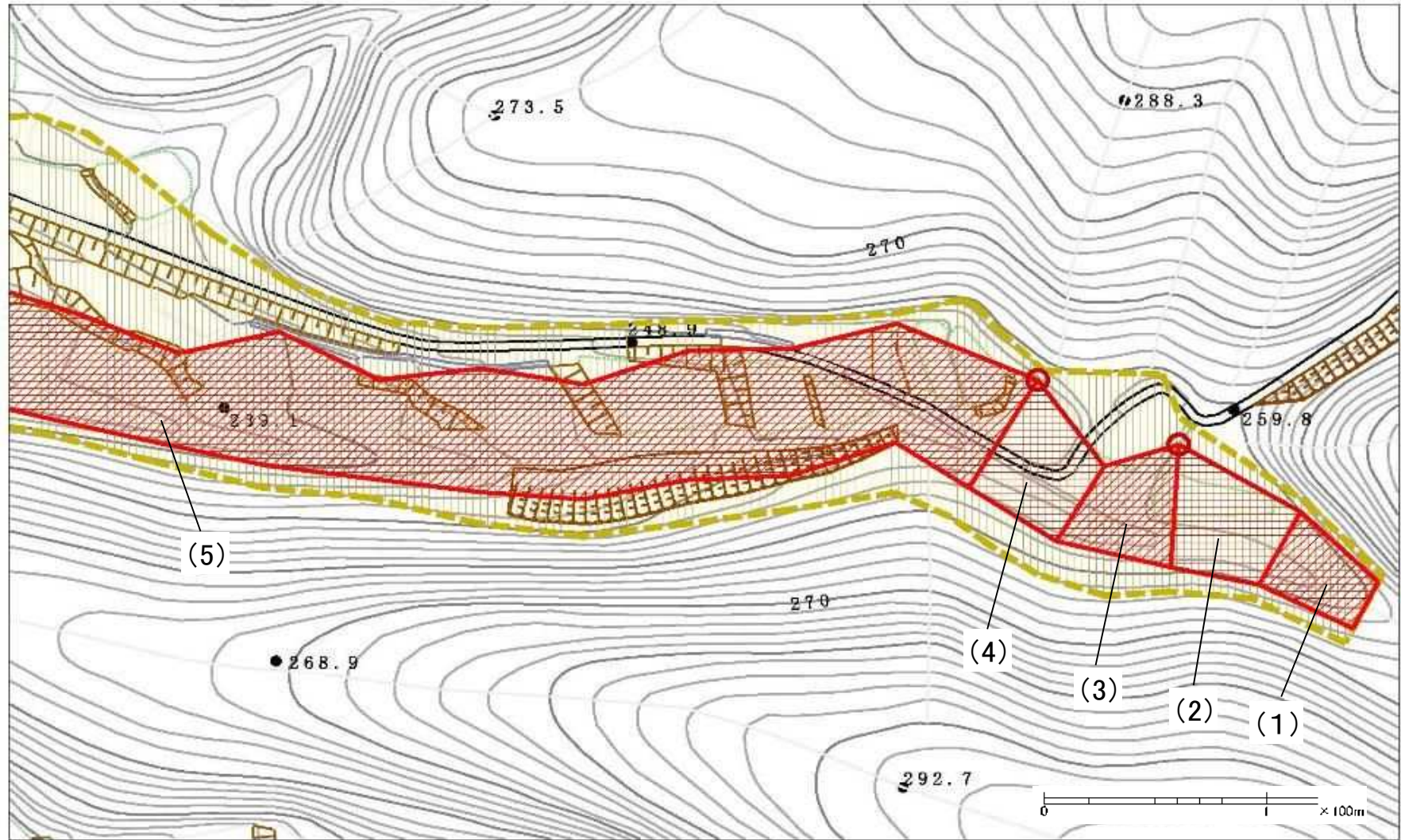
土砂災害警戒区域等の指定の公示に係る図書（その2）



様式－2(土)
土砂災害警戒区域・土砂災害特別警戒区域
区域図(その1)

土砂災害 防止法施 行令第三 条の基準 に該当す る区域	土砂災害防止法施行令第二条の基準に該当する区域		縮尺 1:2,500	自然現象 の種類	土石流	溪流番号	364-I-109-2
	土石流の高さが1mを超える場合、土石等の移動 による力が50kN/m ² を超える区域			告示番号	茨城県告示第76号	溪流名	由沢
	土石流の高さが1mを超える場合、土石等の移動 による力が50kN/m ² を超えない区域			告示年月日	令和8年2月9日	所在地	茨城県久慈郡大子町大字大生瀬
	その他の区域						

土砂災害警戒区域等の指定の公示に係る図書（その3）



様式-3(土)
土砂災害警戒区域・土砂災害特別警戒区域
区域図(その2)

土砂災害防止法施行令第二条の基準に該当する区域



自然現象
の種類

土石流

溪流番号

364-I-109-2

告示番号

茨城県告示第76号

溪流名

由沢

告示年月日

令和8年2月9日

所在地

茨城県久慈郡大子町大字大生瀬

土砂災害
防止法施
行令第三
条の基準
に該当す
る区域

土石流の高さが1mを超える場合、土石等の移動
による力が50kN/m²を超える区域



土石流の高さが1mを超える場合、土石等の移動
による力が50kN/m²を超えない区域

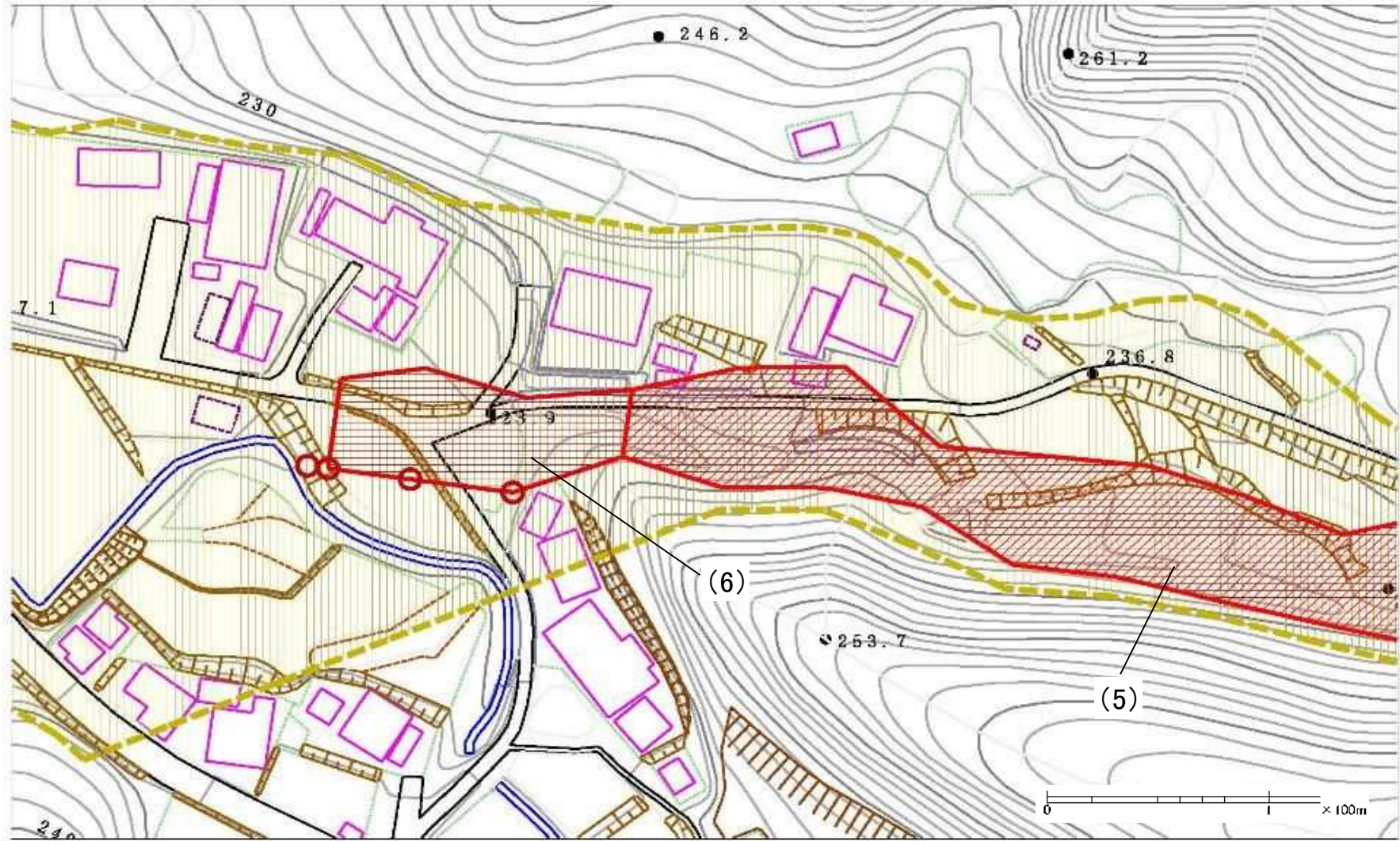


その他の区域



縮尺
1:1,000

土砂災害警戒区域等の指定の公示に係る図書（その3）



様式-3(土)
土砂災害警戒区域・土砂災害特別警戒区域
区域図(その2)

土砂災害防止法施行令第二条の基準に該当する区域

土砂災害 防止法施 行令第三 条の基準 に該当す る区域	土石流の高さが1mを超える場合、土石等の移動 による力が50kN/m ² を超える区域
	土石流の高さが1mを超える場合、土石等の移動 による力が50kN/m ² を超えない区域
	その他の区域



縮尺
1:1,000

自然現象
の種類

土石流

溪流番号

364-I-109-2

告示番号

茨城県告示第76号

溪流名

由沢

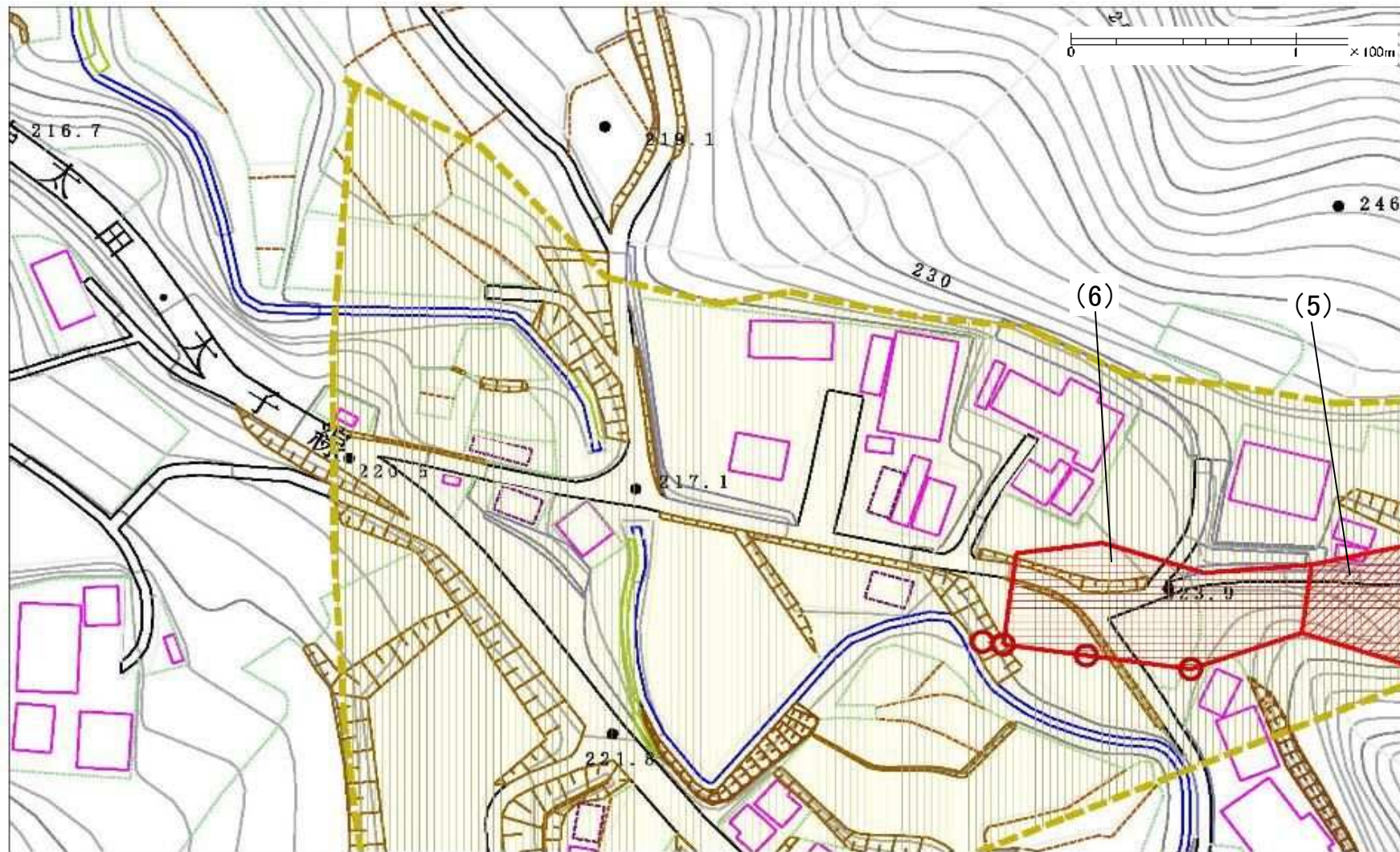
告示年月日

令和8年2月9日

所在地

茨城県久慈郡大子町大字大生瀬

土砂災害警戒区域等の指定の公示に係る図書（その3）

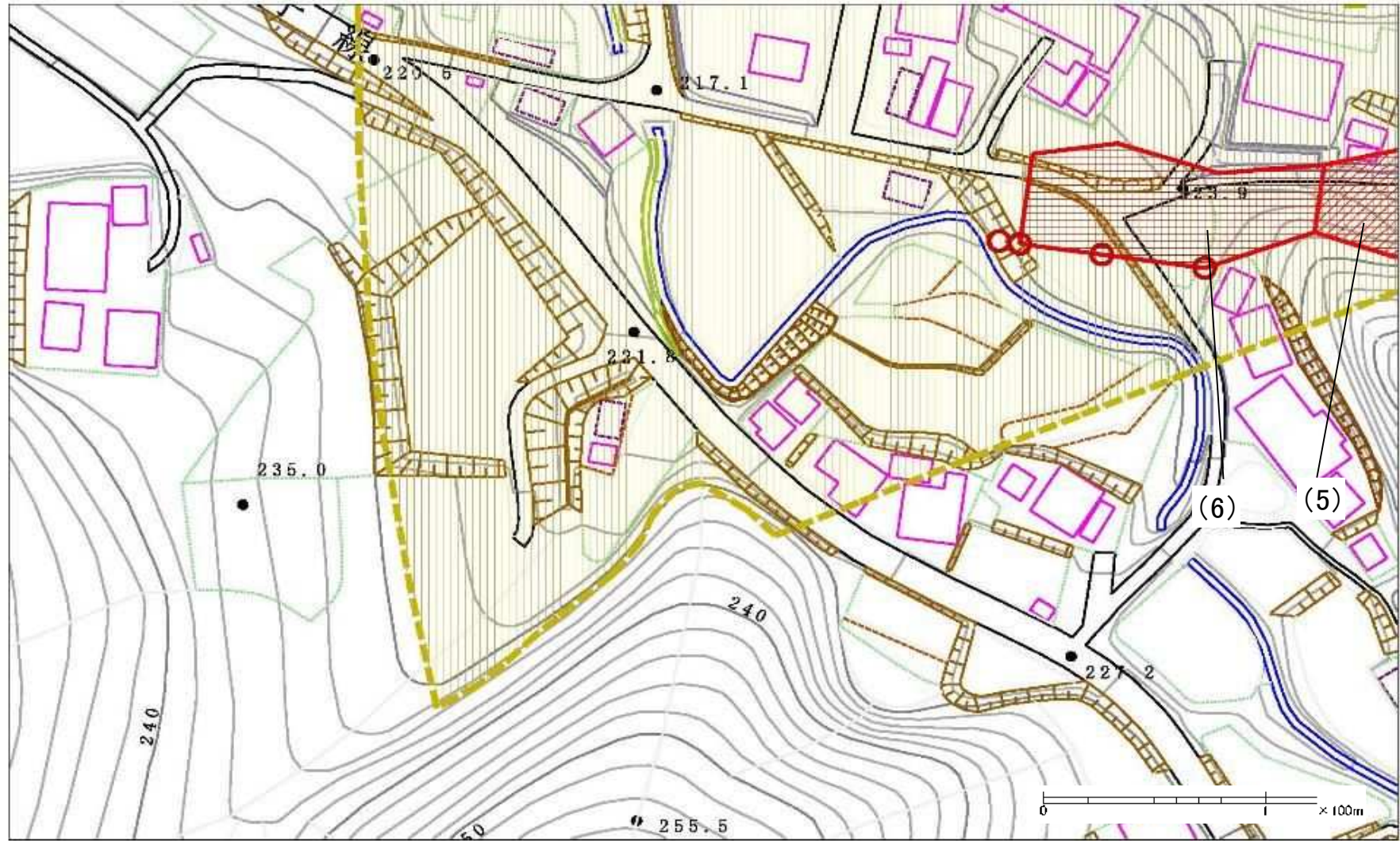


様式-3(土)
土砂災害警戒区域・土砂災害特別警戒区域
区域図(その2)

土砂災害防止法施行令第二条の基準に該当する区域		N 縮尺 1:1,000	自然現象 の種類	土石流	溪流番号	364-I-109-2
			告示番号	茨城県告示第76号	溪流名	由沢
			告示年月日	令和8年2月9日	所在地	茨城県久慈郡大子町大字大生瀬

土砂災害 防止法施 行令第三 条の基準 に該当す る区域	土石流の高さが1mを超える場合、土石等の移動 による力が50kN/m ² を超える区域
	土石流の高さが1mを超える場合、土石等の移動 による力が50kN/m ² を超えない区域
その他の区域	

土砂災害警戒区域等の指定の公示に係る図書（その3）



様式－3(土)
土砂災害警戒区域・土砂災害特別警戒区域
区域図(その2)

土砂災害防止法施行令第二条の基準に該当する区域



自然現象
の種類

土石流

溪流番号

364-I-109-2

土砂災害
防止法施
行令第三
条の基準
に該当す
る区域

土石流の高さが1mを超える場合、土石等の移動
による力が50kN/m²を超える区域



土石流の高さが1mを超える場合、土石等の移動
による力が50kN/m²を超えない区域



その他の区域



縮尺
1:1,000

告示番号

茨城県告示第76号

溪流名

由沢

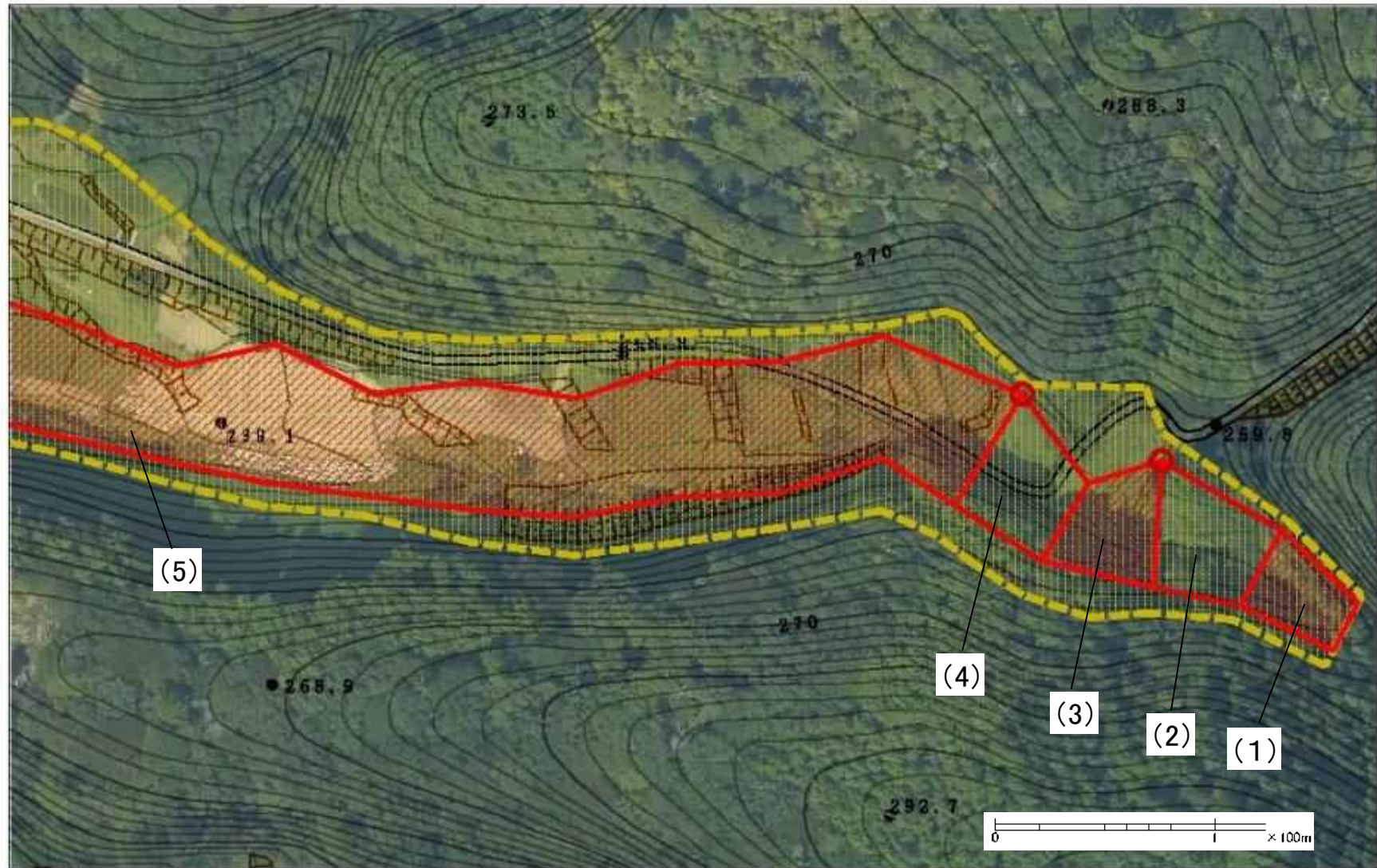
告示年月日

令和8年2月9日

所在地

茨城県久慈郡大子町大字大生瀬

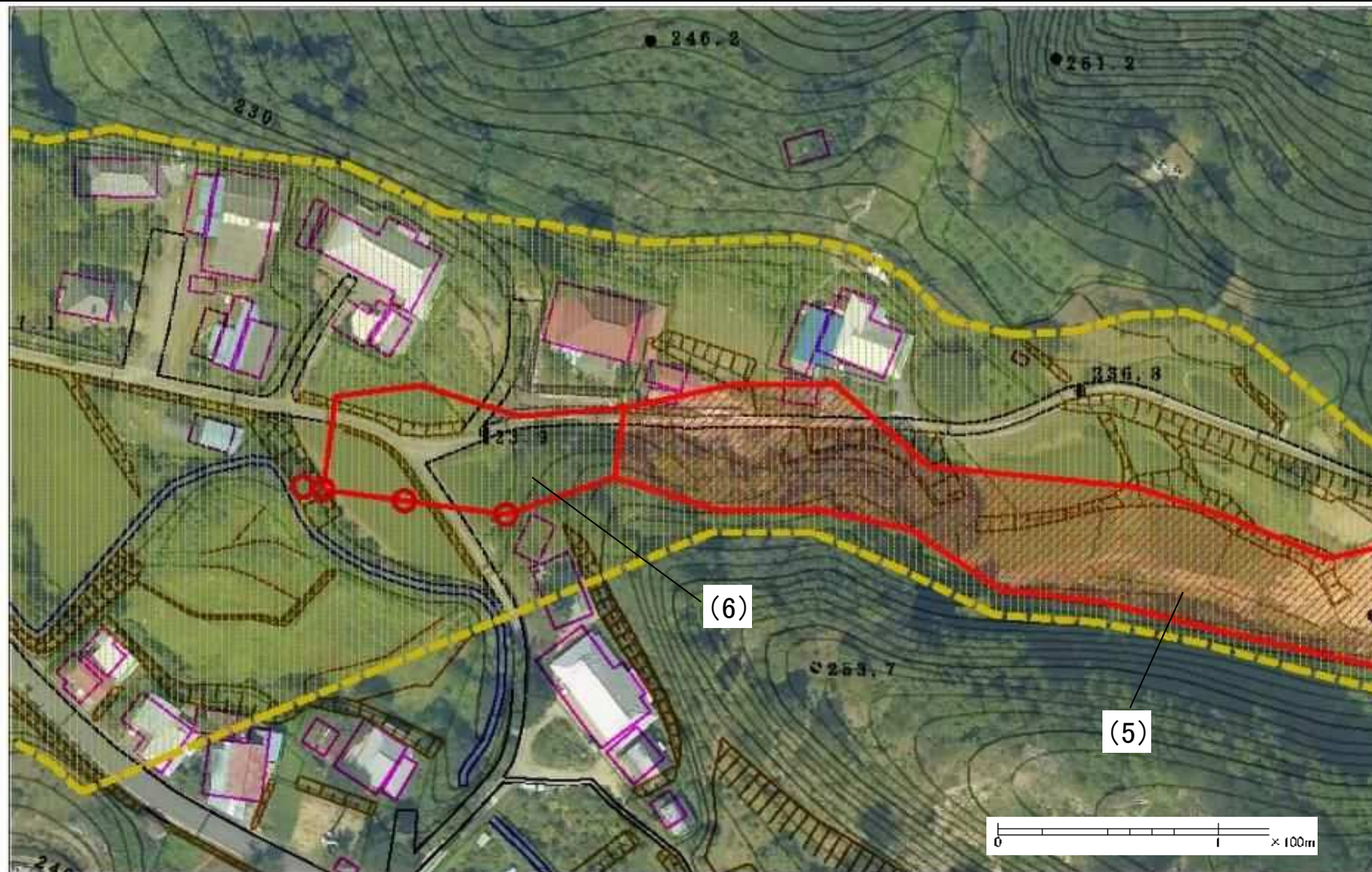
土砂災害警戒区域等の指定の公示に係る図書（その3）



様式-3(土)
土砂災害警戒区域・土砂災害特別警戒区域
区域図(その2)

土砂災害防止法施行令第二条の基準に該当する区域		N	自然現象の種類	土石流	溪流番号	364-I-109-2
土砂災害防止法施行令第三条の基準に該当する区域	土石流の高さが1mを超える場合、土石等の移動による力が50kN/m ² を超える区域		告示番号	茨城県告示第76号	溪流名	由沢
	土石流の高さが1mを超える場合、土石等の移動による力が50kN/m ² を超えない区域	縮尺 1:1,000	告示年月日	令和8年2月9日	所在地	茨城県久慈郡大子町大字大生瀬
	その他の区域					

土砂災害警戒区域等の指定の公示に係る図書（その3）



様式-3(土)
土砂災害警戒区域・土砂災害特別警戒区域
区域図(その2)

土砂災害防止法施行令第二条の基準に該当する区域			N	自然現象の種類	土石流	溪流番号	364-I-109-2
土砂災害防止法施行令第三条の基準に該当する区域	土石流の高さが1mを超える場合、土石等の移動による力が50kN/m ² を超える区域			告示番号	茨城県告示第76号	溪流名	由沢
	土石流の高さが1mを超える場合、土石等の移動による力が50kN/m ² を超えない区域		縮尺 1:1,000	告示年月日	令和8年2月9日	所在地	茨城県久慈郡大子町大字大生瀬
	その他の区域						

土砂災害警戒区域等の指定の公示に係る図書（その3）



様式-3(土)
土砂災害警戒区域・土砂災害特別警戒区域
区域図(その2)

土砂災害防止法施行令第二条の基準に該当する区域			N	自然現象 の種類	土石流	溪流番号	364-I-109-2
土砂災害 防止法施 行令第三 条の基準 に該当す る区域	土石流の高さが1mを超える場合、土石等の移動 による力が50kN/m ² を超える区域			告示番号	茨城県告示第76号	溪流名	由沢
	土石流の高さが1mを超える場合、土石等の移動 による力が50kN/m ² を超えない区域		縮尺 1:1,000	告示年月日	令和8年2月9日	所在地	茨城県久慈郡大子町大字大生瀬
	その他の区域						

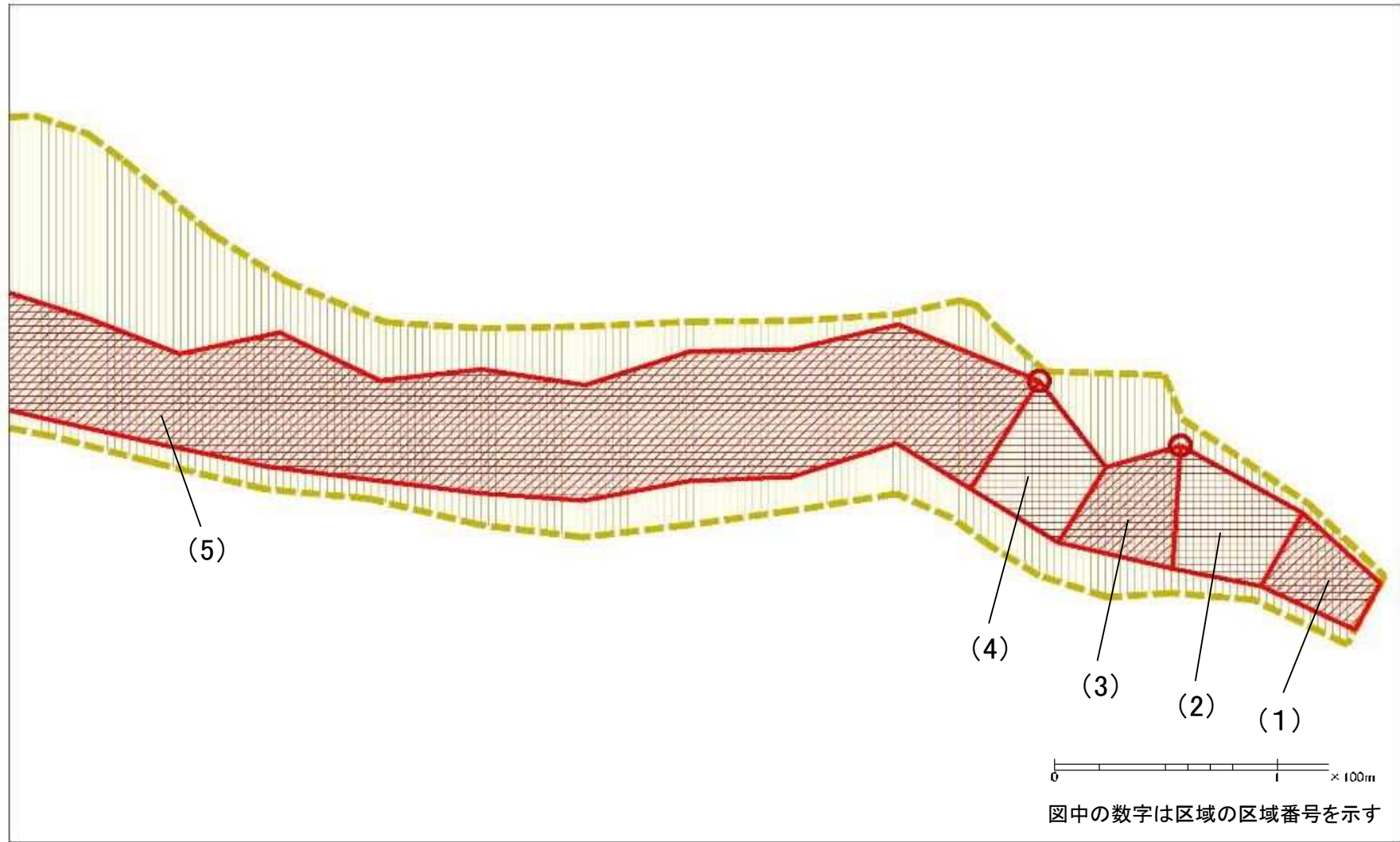
土砂災害警戒区域等の指定の公示に係る図書（その3）



様式-3(土)
土砂災害警戒区域・土砂災害特別警戒区域
区域図(その2)

土砂災害防止法施行令第二条の基準に該当する区域		N	自然現象の種類	土石流	溪流番号	364-I-109-2
土砂災害防止法施行令第三条の基準に該当する区域	土石流の高さが1mを超える場合、土石等の移動による力が50kN/m ² を超える区域		告示番号	茨城県告示第76号	溪流名	由沢
	土石流の高さが1mを超える場合、土石等の移動による力が50kN/m ² を超えない区域	縮尺 1:1,000	告示年月日	令和8年2月9日	所在地	茨城県久慈郡大子町大字大生瀬
	その他の区域					

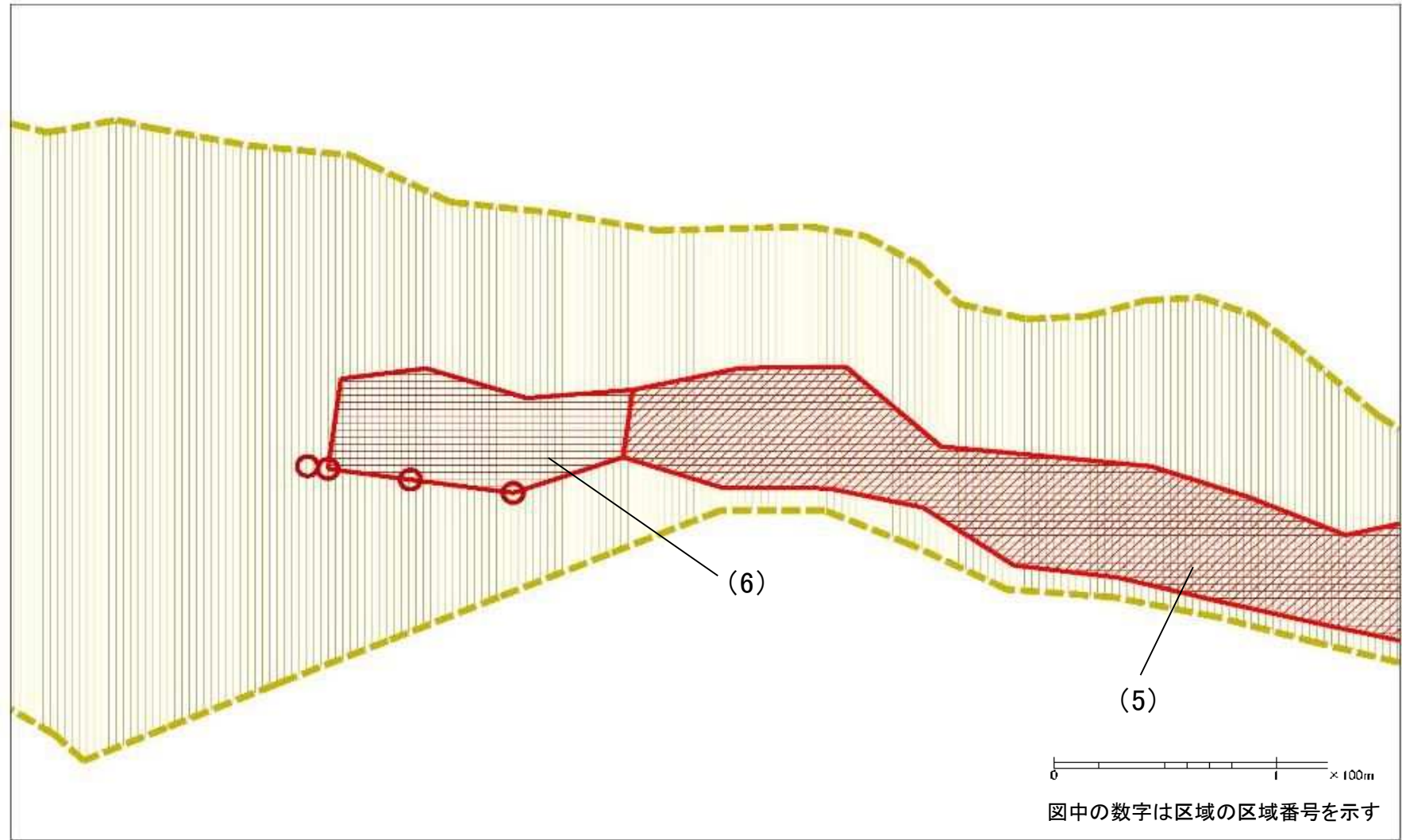
土砂災害警戒区域等の指定の公示に係る図書（その4）



様式－4(土)
土砂災害警戒区域・土砂災害特別警戒区域の区域区分図
(土石流により建築物に作用すると想定される力)

土砂災害 防止法 施行令 第三 条の基 準に該 当する 区域	土砂災害防止法施行令第二条の基準に該当する区域		縮尺 1:1,000	自然現象 の種類	土石流	溪流番号	364-I-109-2
	土石流の高さが1mを超える場合、土石等の移動 による力が50kN/m ² を超える区域			告示番号	茨城県告示第76号	溪流名	由沢
	土石流の高さが1mを超える場合、土石等の移動 による力が50kN/m ² を超えない区域			告示年月日	令和8年2月9日	所在地	茨城県久慈郡大子町大字大生瀬
	その他の区域						

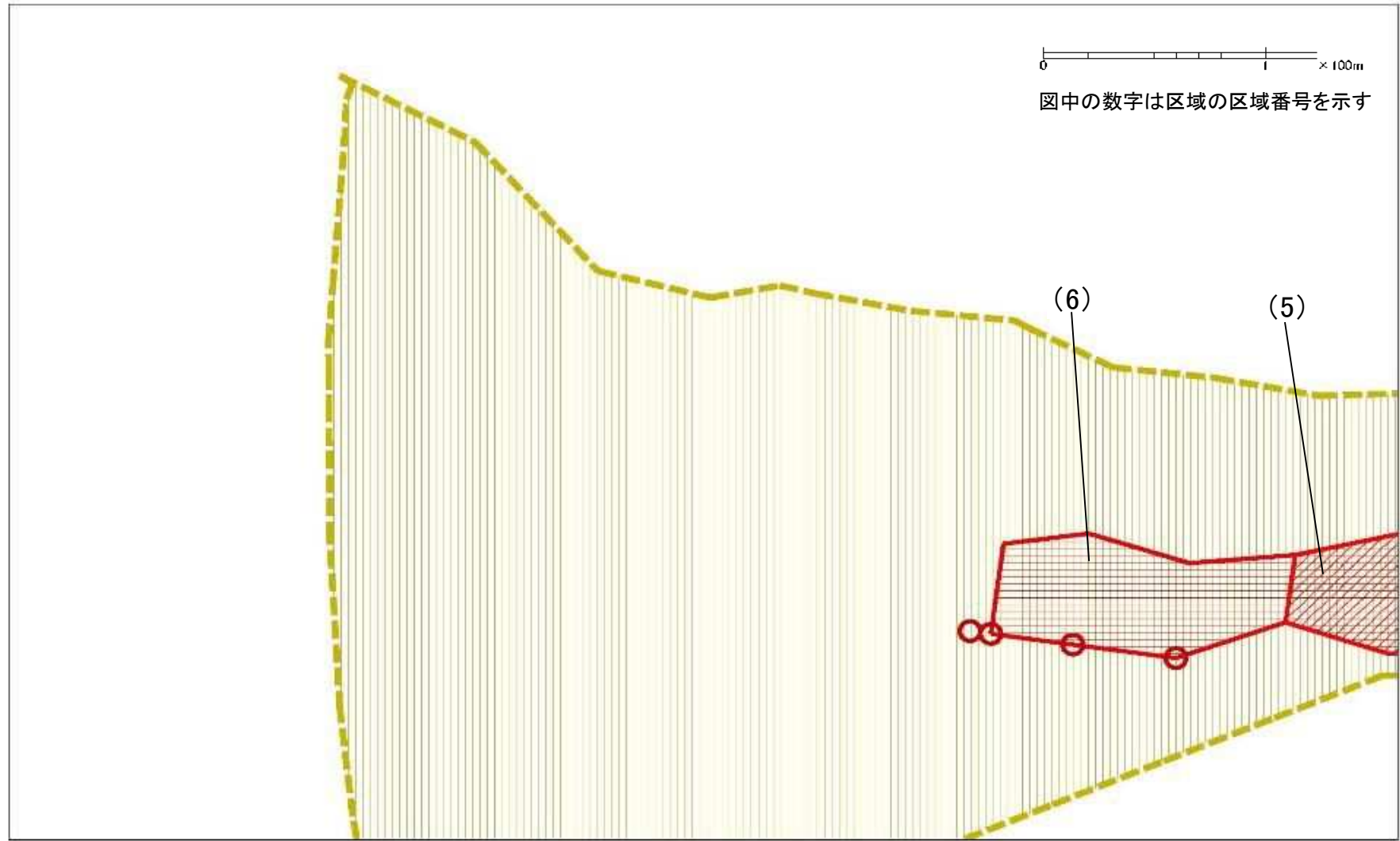
土砂災害警戒区域等の指定の公示に係る図書（その4）



様式－4(土)
土砂災害警戒区域・土砂災害特別警戒区域の区域区分図
(土石流により建築物に作用すると想定される力)

土砂災害 防止法 施行令 第三 条の基 準に該 当す る区 域	土砂災害防止法施行令第二条の基準に該当する区域		縮尺 1:1,000	自然現象 の種類	土石流	溪流番号	364-I-109-2
	土石流の高さが1mを超える場合、土石等の移動 による力が50kN/m ² を超える区域			告示番号	茨城県告示第76号	溪流名	由沢
	土石流の高さが1mを超える場合、土石等の移動 による力が50kN/m ² を超えない区域			告示年月日	令和8年2月9日	所在地	茨城県久慈郡大子町大字大生瀬
	その他の区域						

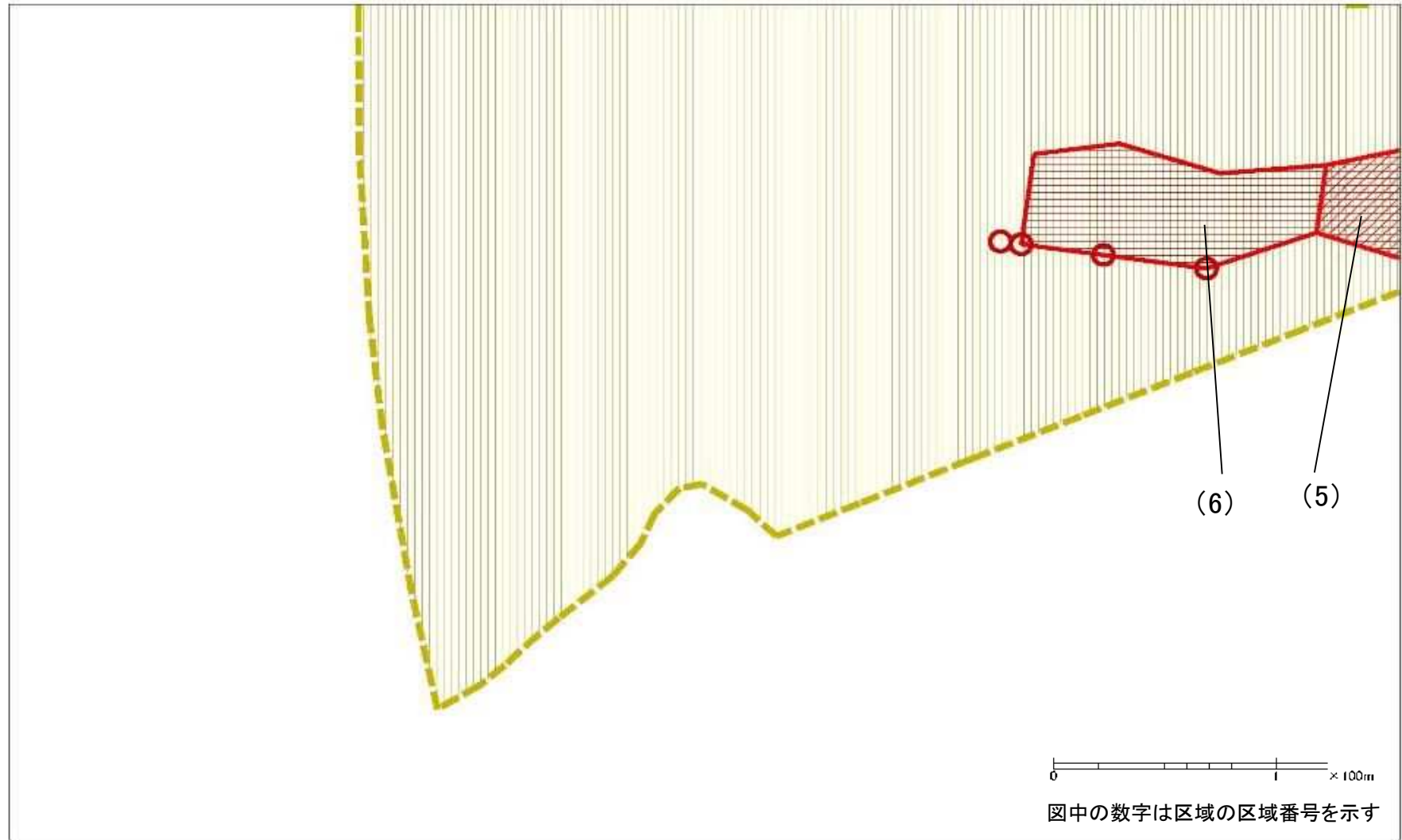
土砂災害警戒区域等の指定の公示に係る図書（その4）



様式－4(土)
土砂災害警戒区域・土砂災害特別警戒区域の区域区分図
(土石流により建築物に作用すると想定される力)

土砂災害 防止法 施行令 第三 条の基 準に該 当する 区域	土砂災害防止法施行令第二条の基準に該当する区域		N 縮尺 1:1,000	自然現象 の種類	土石流	溪流番号	364-I-109-2
	土石流の高さが1mを超える場合、土石等の移動 による力が50kN/m ² を超える区域			告示番号	茨城県告示第76号	溪流名	由沢
	土石流の高さが1mを超える場合、土石等の移動 による力が50kN/m ² を超えない区域			告示年月日	令和8年2月9日	所在地	茨城県久慈郡大子町大字大生瀬
	その他の区域						

土砂災害警戒区域等の指定の公示に係る図書（その4）



様式－4(土)
土砂災害警戒区域・土砂災害特別警戒区域の区域区分図
(土石流により建築物に作用すると想定される力)

土砂災害 防止法 施行令 第三 条の基 準に該 当する 区域	土砂災害防止法施行令第二条の基準に該当する区域		N 縮尺 1:1,000	自然現象 の種類	土石流	溪流番号	364-I-109-2
	土石流の高さが1mを超える場合、土石等の移動 による力が50kN/m ² を超える区域			告示番号	茨城県告示第76号	溪流名	由沢
	土石流の高さが1mを超える場合、土石等の移動 による力が50kN/m ² を超えない区域			告示年月日	令和8年2月9日	所在地	茨城県久慈郡大子町大字大生瀬
	その他の区域						

土砂災害警戒区域等の指定の公示に係る図書（その5）

[illegible][illegible]

様式－５(土)
建築物の構造の規制に必要な衝撃に関する事項

自然現象 の種類	土石流	溪流番号	364- I -109-2
告示番号	茨城県告示第76号	溪流名	由沢
告示年月日	令和8年2月9日	所在地	茨城県久慈郡大子町大字大生瀬