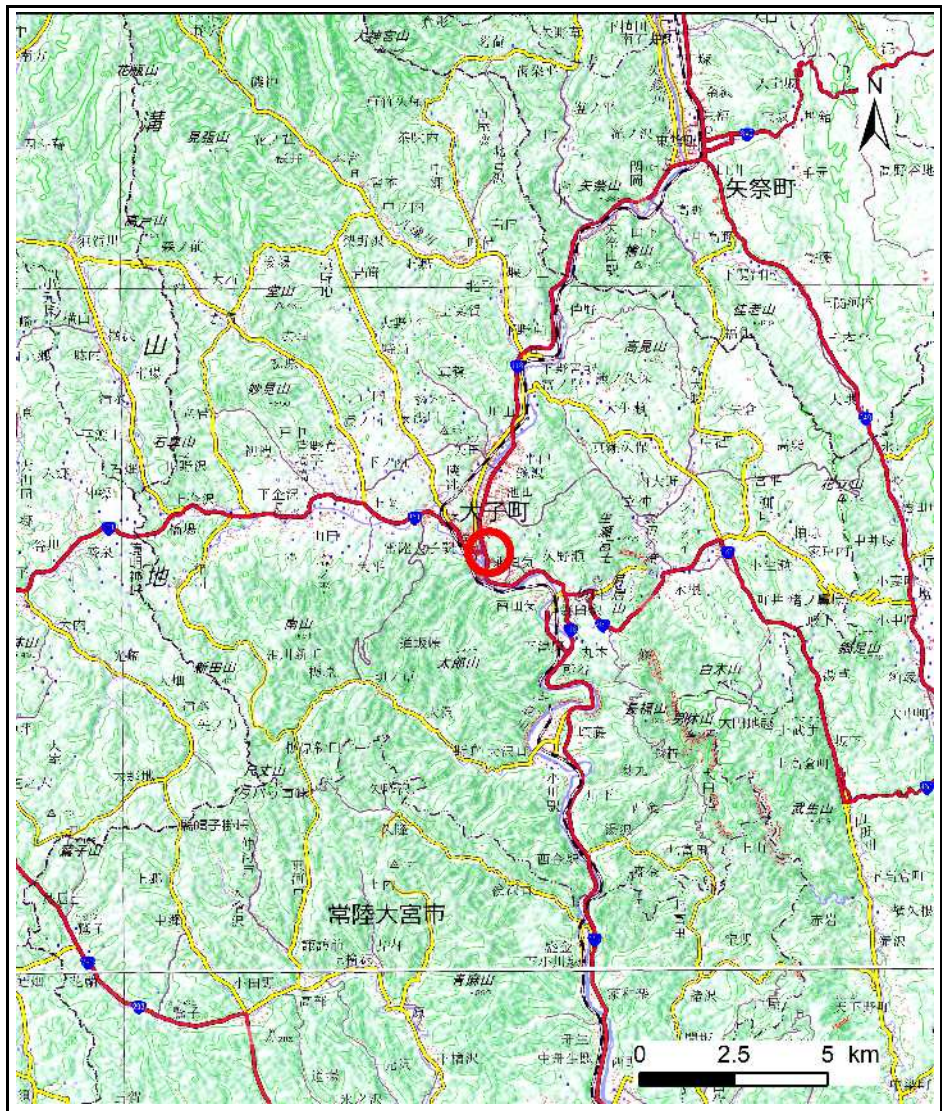
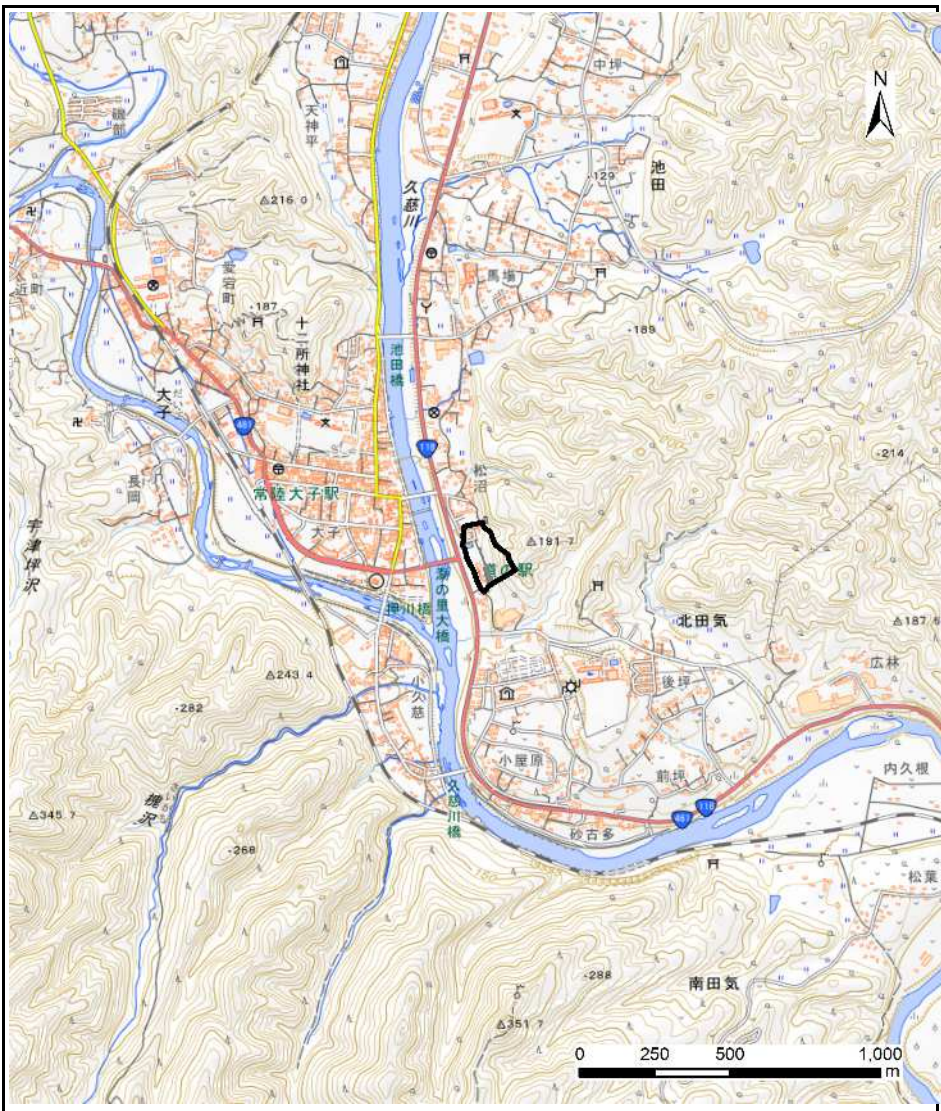


土砂災害警戒区域等の指定の公示に係る図書(その1)



(1/200,000)



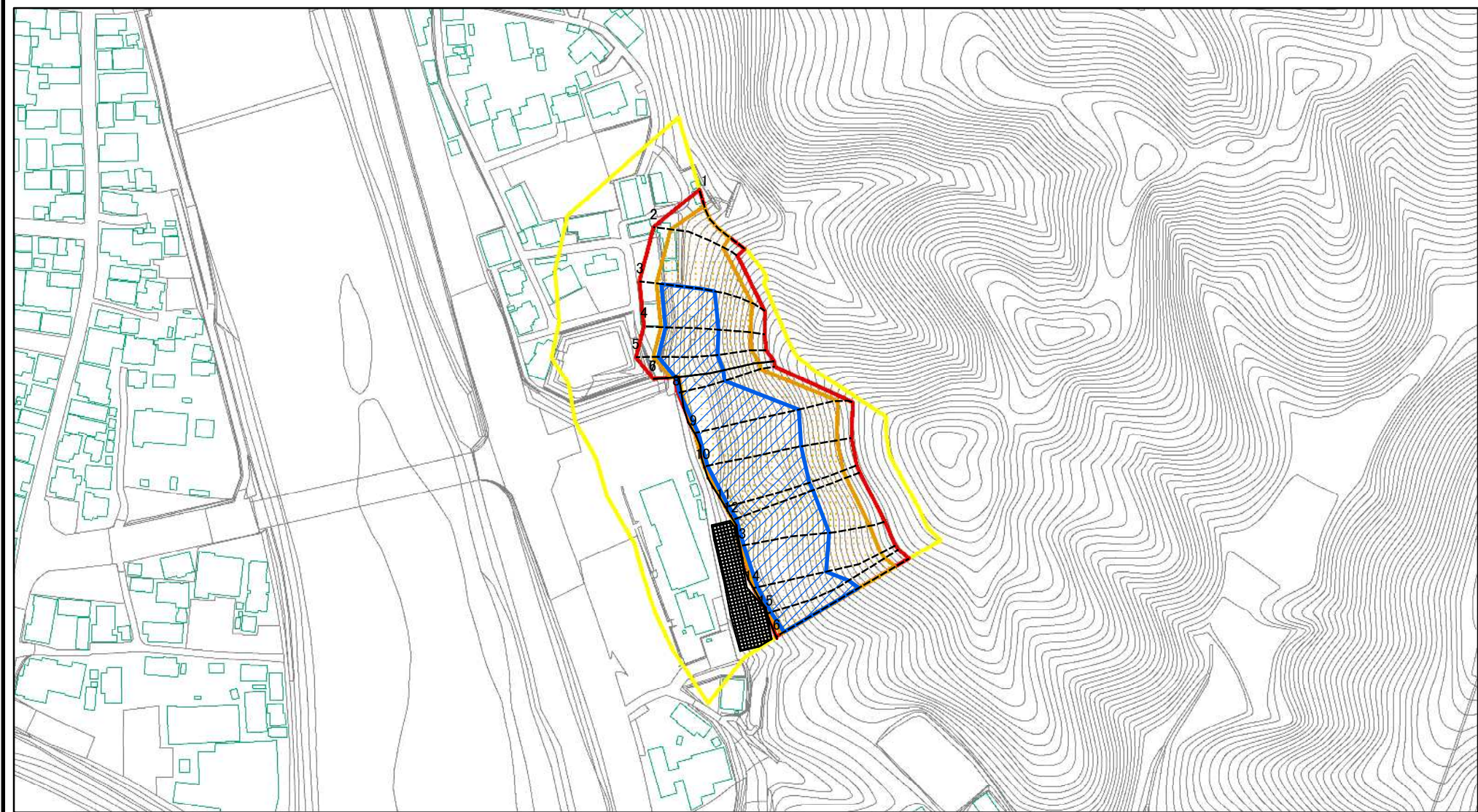
(1/25,000)

|                                       |         |             |
|---------------------------------------|---------|-------------|
| 様式－1(急)<br>土砂災害警戒区域・土砂災害特別警戒区域<br>位置図 | 自然現象の種類 | 急傾斜地の崩壊     |
|                                       | 箇所番号    | 364-Ⅱ-002   |
|                                       | 箇所名     | 松沼          |
|                                       | 所在地     | 茨城県久慈郡大子町池田 |

この地図は、国土地理院長の承認を得て、同院発行の20万分の1・2万5千分の1の地形図を複製したものである。(認証番号 R6 JHf 448 )



土砂災害警戒区域等の指定の公示に係る図書(その2)

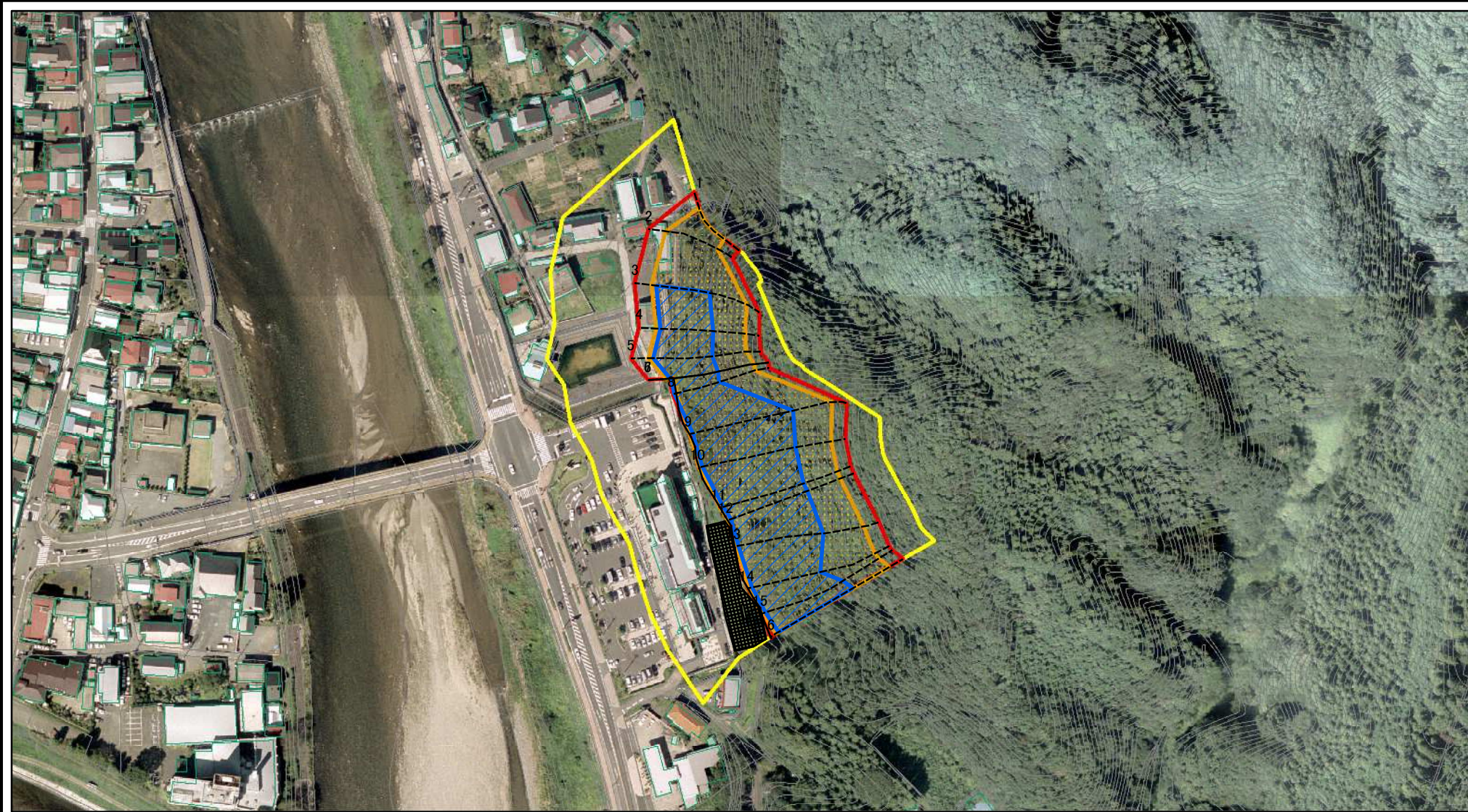


図中の数字は横断測線番号を示す

|  |   |  |                   |         |           |      |             |
|--|---|--|-------------------|---------|-----------|------|-------------|
| 様式－2(急)<br>土砂災害警戒区域・土砂災害特別警戒区域<br>区域図(その1) | 土砂災害防止法施行令第二条の基準に該当する区域                     |  | <br>縮尺<br>1:2,500 | 自然現象の種類 | 急傾斜地の崩壊   | 箇所番号 | 364-Ⅱ-002   |
|  | 土砂災害防止法施行令第三条の基準に該当する区域                     |  |                   | 告示番号    | 茨城県告示第76号 | 箇所名  | 松沼          |
|  | 土石等の(移動)高さが1m以下の場合、土石等の移動による力が100kN/mを超える区域 |  |                   | 告示年月日   | 令和8年2月9日  | 所在地  | 茨城県久慈郡大子町池田 |
|  | 土石等の堆積の高さが3mを超える区域                          |  |                   |         |           |      |             |
|  | それ以外の区域                                     |  |                   |         |           |      |             |



土砂災害警戒区域等の指定の公示に係る図書(その2)

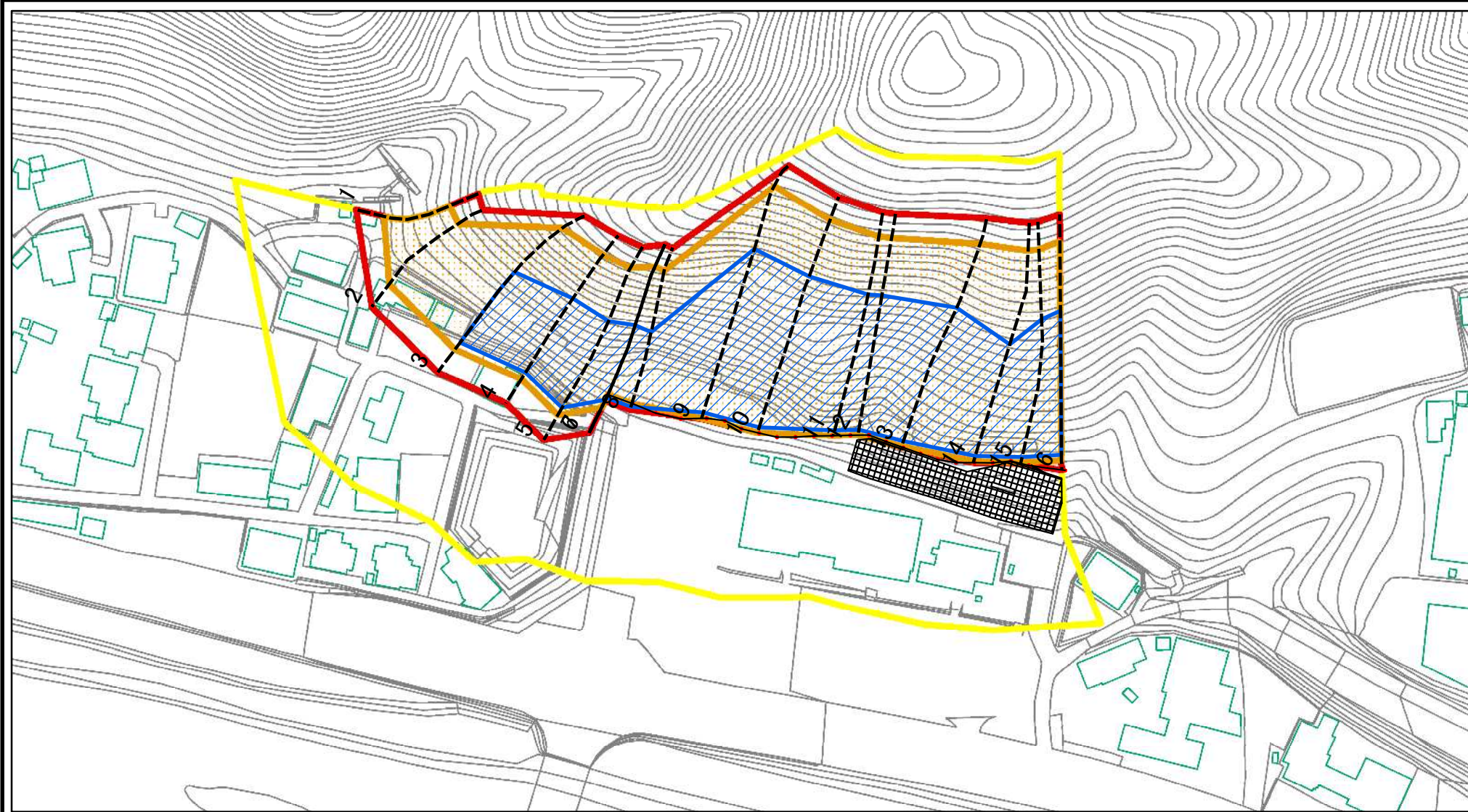


図中の数字は横断測線番号を示す

|  |   |  |                   |         |           |      |             |
|--|---|--|-------------------|---------|-----------|------|-------------|
| 様式－2(急)<br>土砂災害警戒区域・土砂災害特別警戒区域<br>区域図(その1) | 土砂災害防止法施行令第二条の基準に該当する区域                     |  | <br>縮尺<br>1:2,500 | 自然現象の種類 | 急傾斜地の崩壊   | 箇所番号 | 364-Ⅱ-002   |
|  | 土砂災害防止法施行令第三条の基準に該当する区域                     |  |                   | 告示番号    | 茨城県告示第76号 | 箇所名  | 松沼          |
|  | 土砂等の(移動)高さが1m以下の場合、土砂等の移動による力が100kN/mを超える区域 |  |                   | 告示年月日   | 令和8年2月9日  | 所在地  | 茨城県久慈郡大子町池田 |
|  | 土砂等の堆積の高さが3mを超える区域                          |  |                   |         |           |      |             |



土砂災害警戒区域等の指定の公示に係る図書(その2-1)



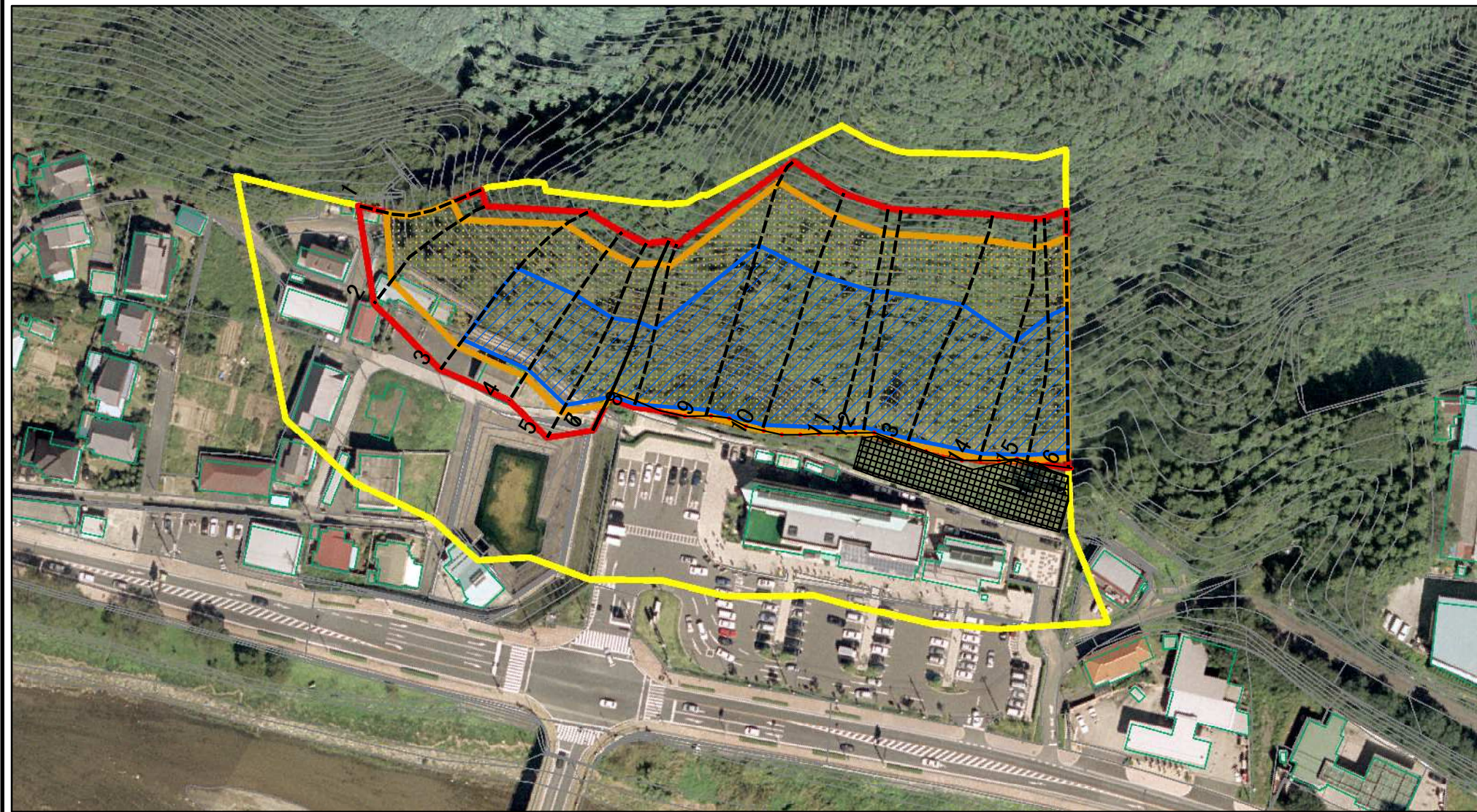
0 25 50 100 m

図中の数字は横断測線番号を示す

|  |   |  |                   |         |           |      |             |
|--|---|--|-------------------|---------|-----------|------|-------------|
| 様式-2-1(急)<br>土砂災害警戒区域・土砂災害特別警戒区域<br>区域図(その2) | 土砂災害防止法施行令第二条の基準に該当する区域                                   |  | <br>縮尺<br>1:1,500 | 自然現象の種類 | 急傾斜地の崩壊   | 箇所番号 | 364-II-002  |
|  | 土砂災害防止法施行令第三条の基準に該当する区域                                   |  |                   | 告示番号    | 茨城県告示第76号 | 箇所名  | 松沼          |
|  | 土砂等の(移動)高さが1m以下の場合、土砂等の移動による力が100kN/m <sup>2</sup> を超える区域 |  |                   | 告示年月日   | 令和8年2月9日  | 所在地  | 茨城県久慈郡大子町池田 |
|  | 土砂等の堆積の高さが3mを超える区域  |  |                   |         |           |      |             |
|  | それ以外の区域   |  |                   |         |           |      |             |



土砂災害警戒区域等の指定の公示に係る図書(その2-1)

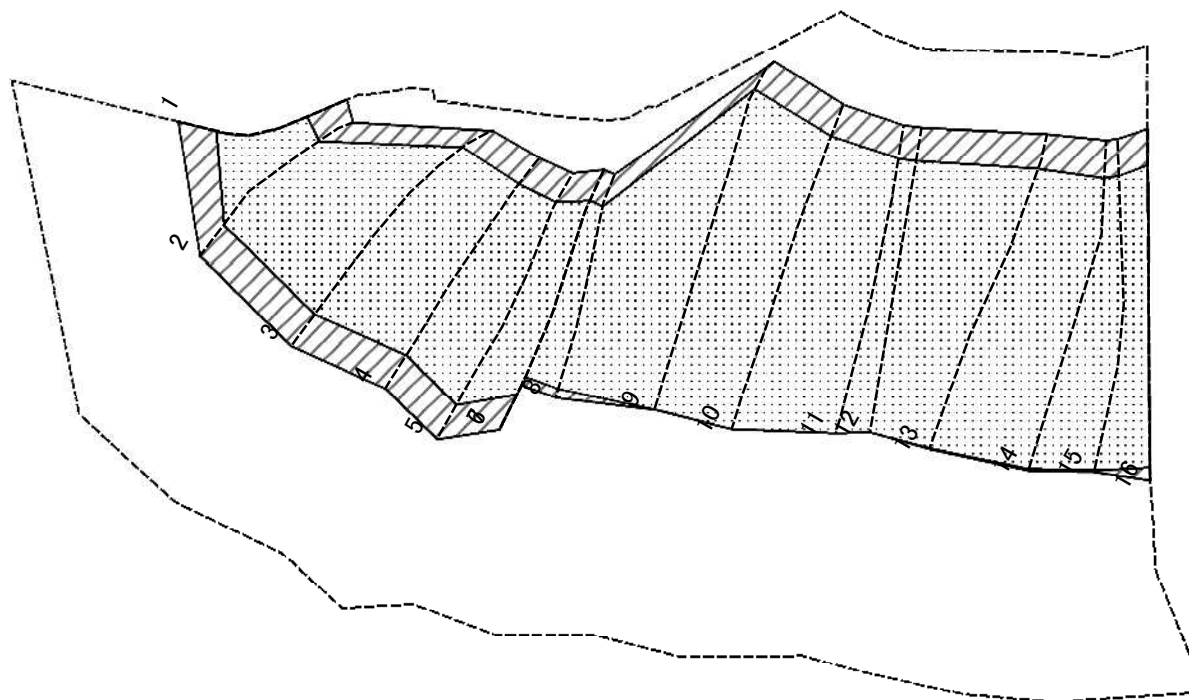


図中の数字は横断測線番号を示す

|  |   |  |                   |         |           |      |             |
|--|---|--|-------------------|---------|-----------|------|-------------|
| 様式－2－1(急)<br>土砂災害警戒区域・土砂災害特別警戒区域<br>区域図(その2) | 土砂災害防止法施行令第二条の基準に該当する区域                                   |  | <br>縮尺<br>1:1,500 | 自然現象の種類 | 急傾斜地の崩壊   | 箇所番号 | 364-Ⅱ-002   |
|  | 土砂災害防止法施行令第三条の基準に該当する区域                                   |  |                   | 告示番号    | 茨城県告示第76号 | 箇所名  | 松沼          |
|  | 土砂等の(移動)高さが1m以下の場合、土砂等の移動による力が100kN/m <sup>2</sup> を超える区域 |  |                   | 告示年月日   | 令和8年2月9日  | 所在地  | 茨城県久慈郡大子町池田 |
|  | 土砂等の堆積の高さが3mを超える区域  |  |                   |         |           |      |             |
|  | それ以外の区域   |  |                   |         |           |      |             |



土砂災害警戒区域等の指定の公示に係る図書(その2-2)



A horizontal scale bar with markings at 0, 25, 50, and 100 meters. The bar is divided into four equal segments, each representing 25 meters.

図中の数字は横断測線番号を示す

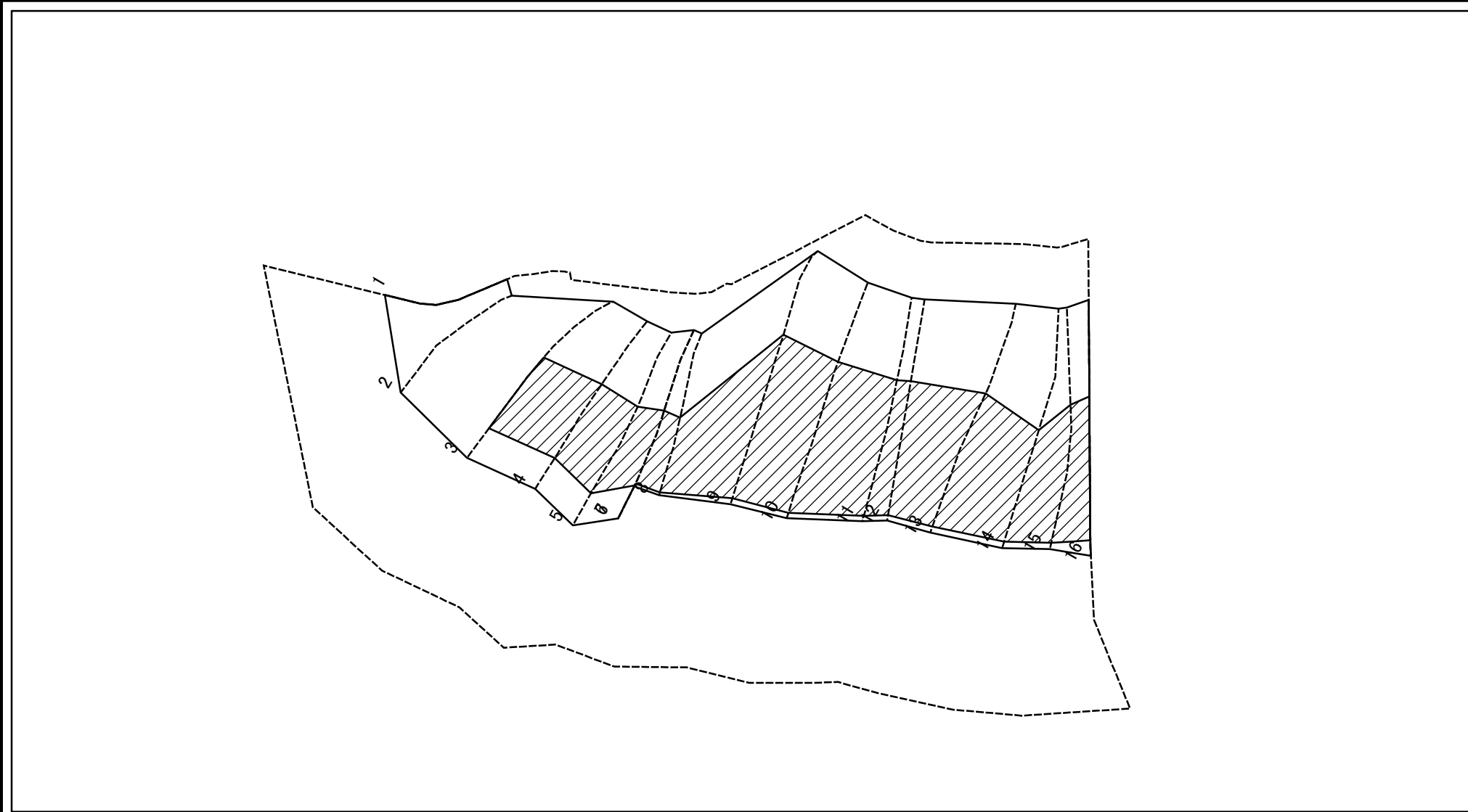
様式－２－２(急)  
土砂災害特別警戒区域の区域区分図  
(急傾斜地の崩壊に伴う土石等の移動により  
建築物の地上部に作用すると想定される力)

|                                     |   |
|-------------------------------------|---|
| 土砂災害防止法施行令第二条の基準に該当する区域             |   |
| 土砂災害防止法<br>施行令第三条の<br>基準に該当する<br>区域 | 土石等の（移動）高さが1m以下の場合、<br>土石等の移動による力が $100\text{kN/m}^2$ を超える区域<br><br>それ以外の区域 |







|         |           |      |             |
|---------|-----------|------|-------------|
| 自然現象の種類 | 急傾斜地の崩壊   | 箇所番号 | 364-Ⅱ-002   |
| 告示番号    | 茨城県告示第76号 | 箇所名  | 松沼          |
| 告示年月日   | 令和8年2月9日  | 所在地  | 茨城県久慈郡大子町池田 |

土砂災害警戒区域等の指定の公示に係る図書(その2-3)



0 25 50 100 m

図中の数字は横断測線番号を示す

|   |                                     |                    |   |  |             |           |      |             |
|---|-------------------------------------|--------------------|---|--|-------------|-----------|------|-------------|
| 様式－2－3(急)<br>土砂災害特別警戒区域の区域区分図<br>(急傾斜地の崩壊に伴う土石等の堆積により<br>建築物の地上部に作用すると想定される力) | 土砂災害防止法施行令第二条の基準に該当する区域             |                    |  | <br>縮尺<br>1:1,500 | 自然現象<br>の種類 | 急傾斜地の崩壊   | 箇所番号 | 364-Ⅱ-002   |
|   | 土砂災害防止法<br>施行令第三条の<br>基準に該当する<br>区域 | 土石等の堆積の高さが3mを超える区域 |  |  | 告示番号        | 茨城県告示第76号 | 箇所名  | 松沼          |
|   |                                     | それ以外の区域            |  |  | 告示年月日       | 令和8年2月9日  | 所在地  | 茨城県久慈郡大子町池田 |

