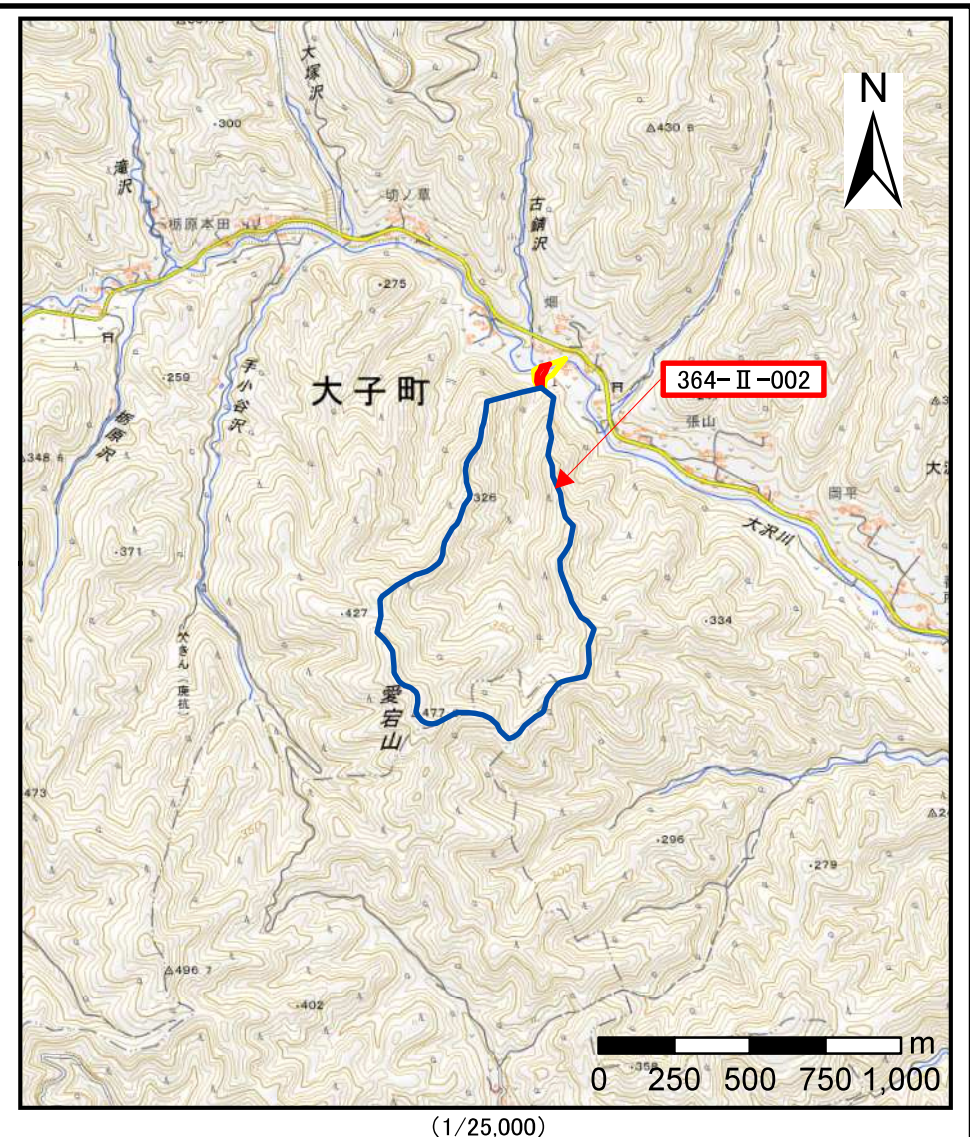
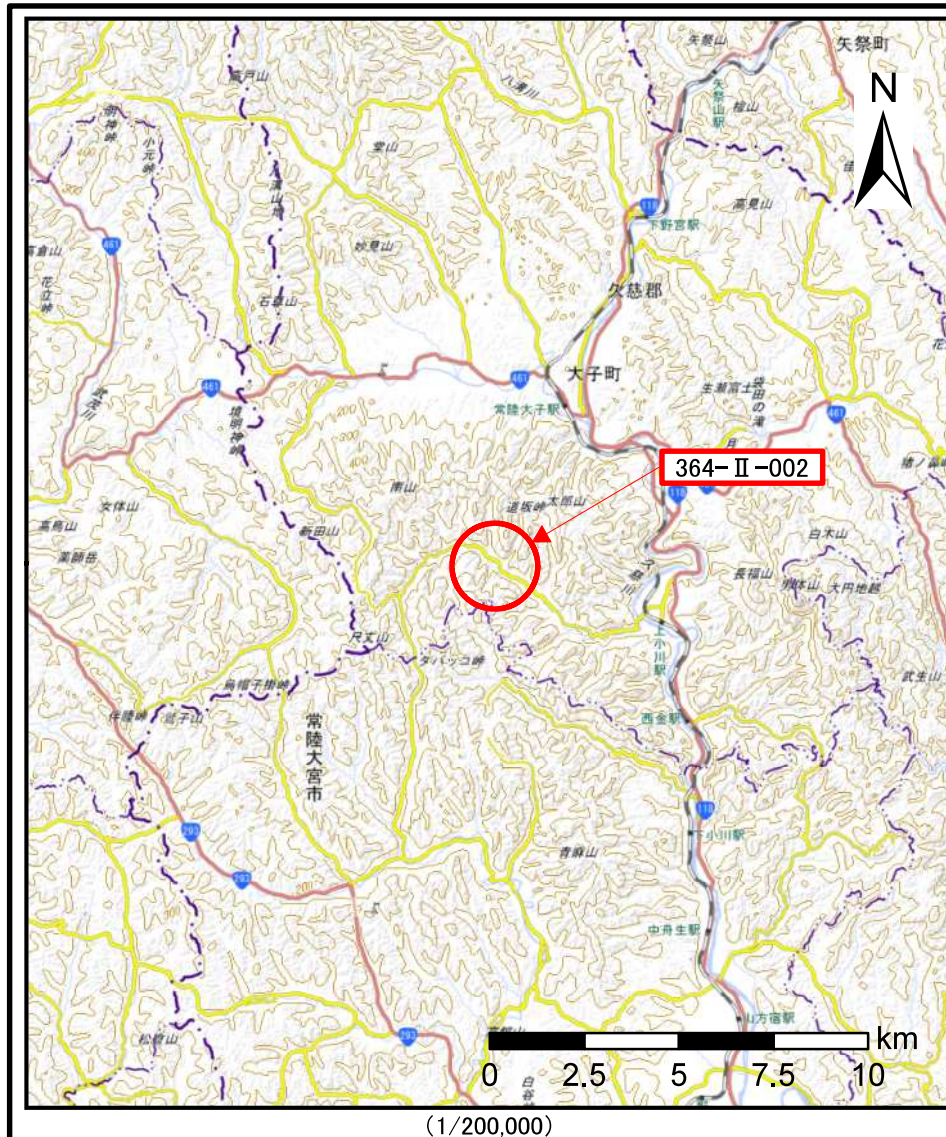
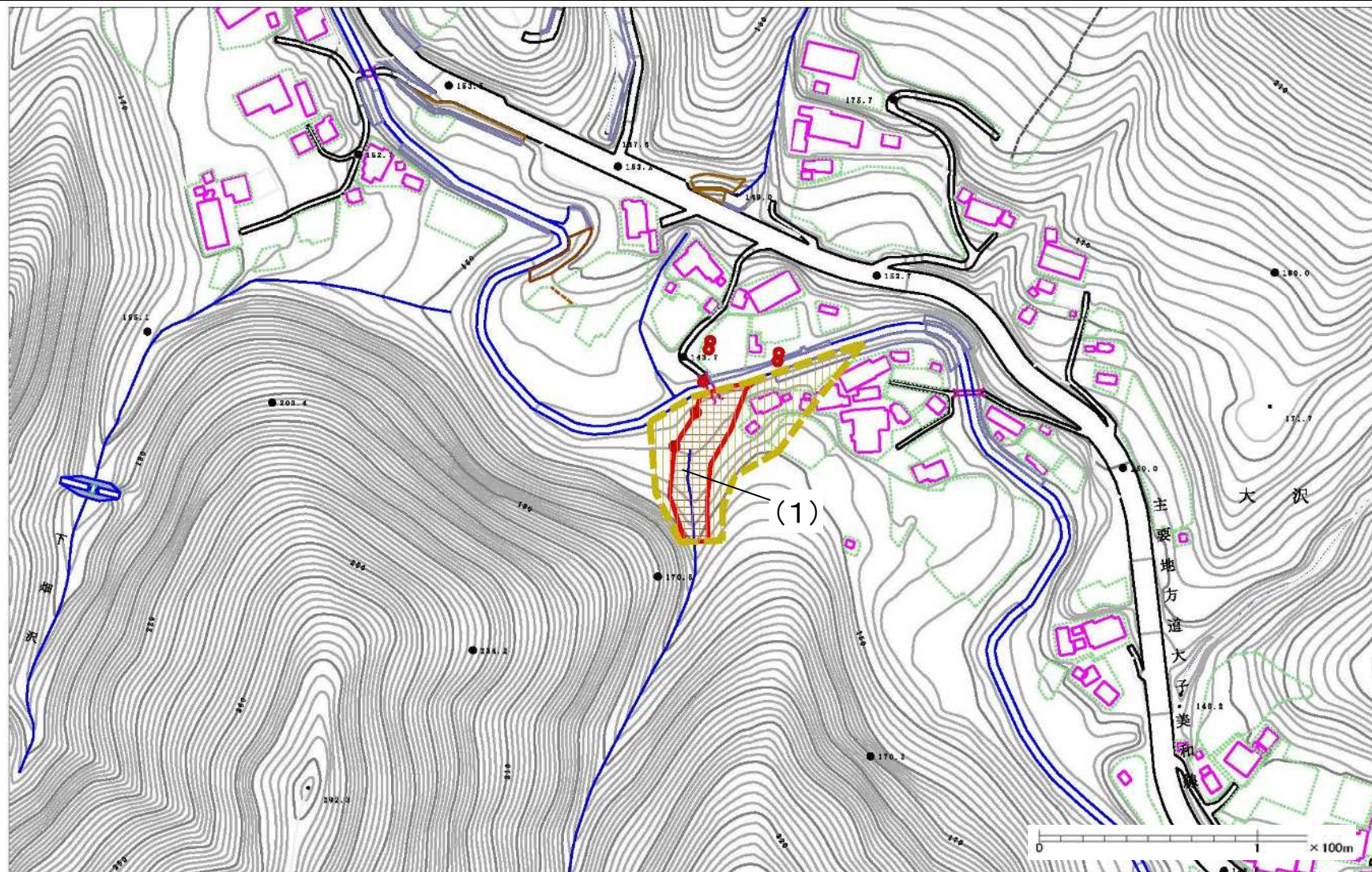


土砂災害警戒区域等の指定の公示に係る図書(その1)



様式-1(土) 土砂災害警戒区域・土砂災害特別警戒区域 位置図	自然現象の種類	土石流
	溪流番号	364-II-002
	溪流名	高崎沢
	所在地	茨城県久慈郡大子町

土砂災害警戒区域等の指定の公示に係る図書（その2）



様式－2(土)
土砂災害警戒区域・土砂災害特別警戒区域
区域図(その1)

土砂災害防止法施行令第二条の基準に該当する区域

土砂災害
防止法施
行令第三
条の基準
に該当す
る区域

土石流の高さが1mを超える場合、土石等の移動
による力が50kN/m²を超える区域

土石流の高さが1mを超える場合、土石等の移動
による力が50kN/m²を超えない区域

その他の区域



縮尺
1:2,500

自然現象
の種類

告示番号

告示年月日

土石流

茨城県告示第76号

令和8年2月9日

溪流番号

溪流名

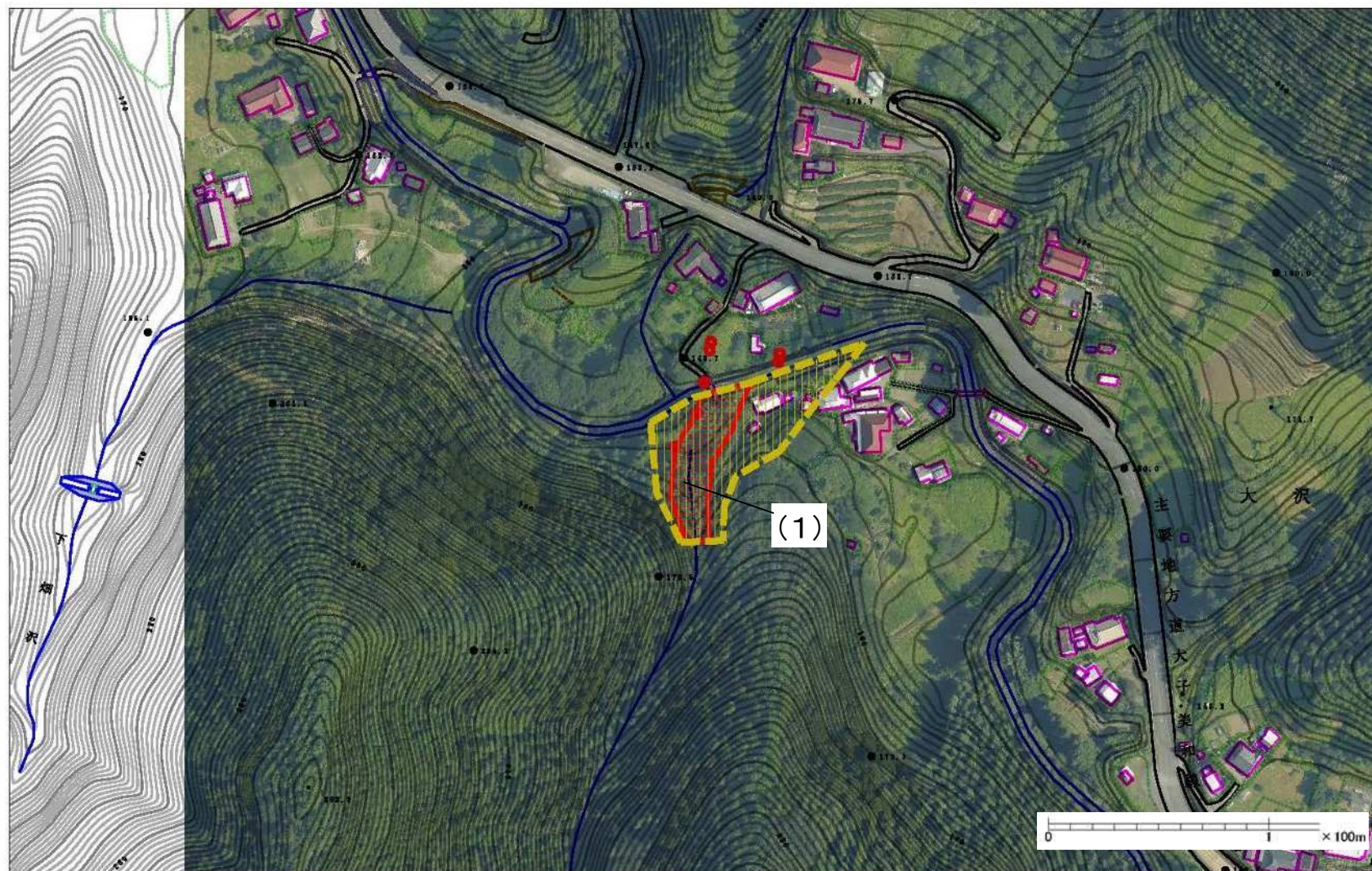
所在地

364-II-002

大沢

茨城県久慈郡大子町大沢

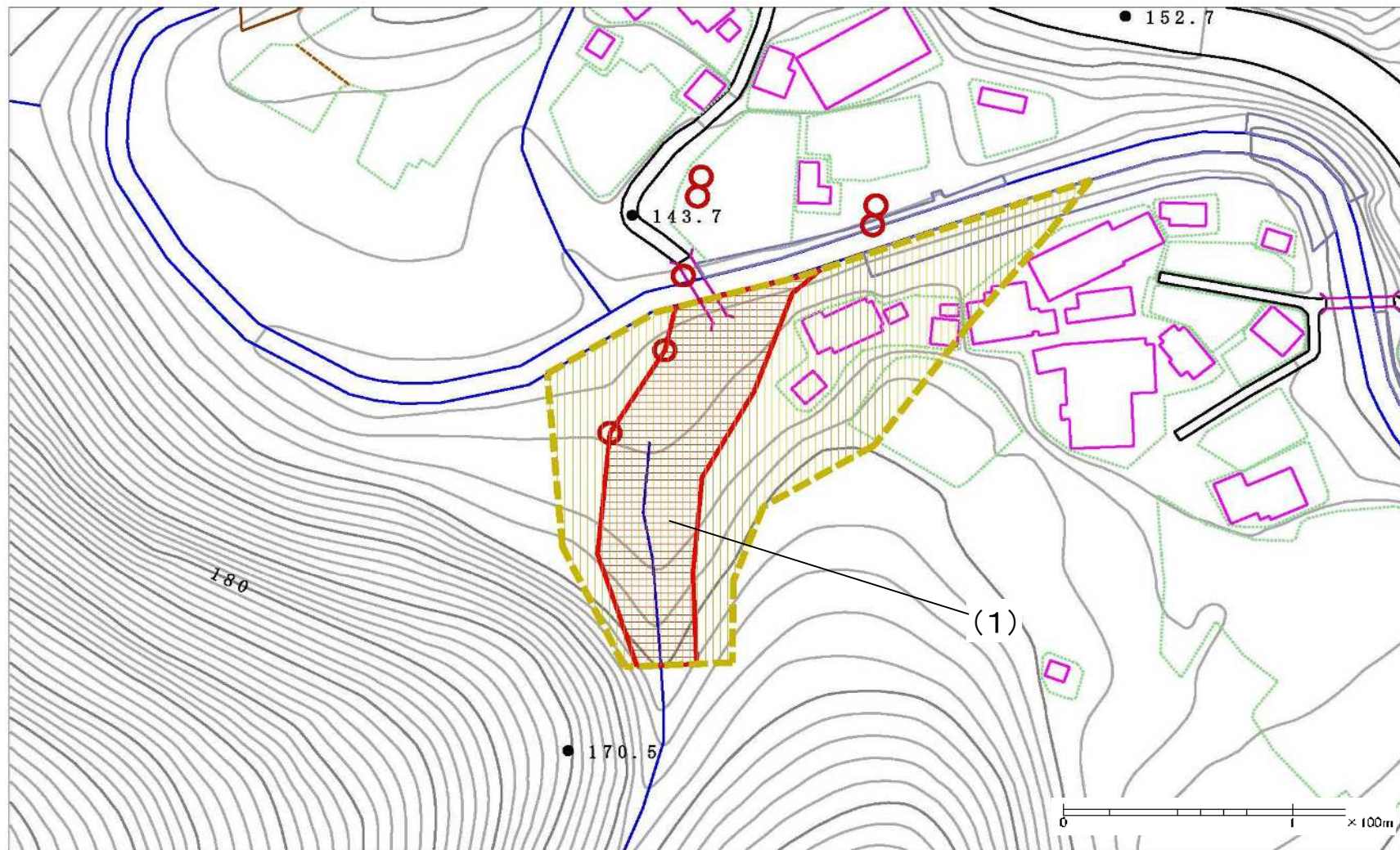
土砂災害警戒区域等の指定の公示に係る図書（その2）



様式－2(土)
土砂災害警戒区域・土砂災害特別警戒区域
区域図(その1)

土砂災害防止法施行令第二条の基準に該当する区域		 縮尺 1:2,500	自然現象の種類	土石流	溪流番号	364-Ⅱ-002
土砂災害防止法施行令第三条の基準に該当する区域	土石流の高さが1mを超える場合、土石等の移動による力が50kN/m ² を超える区域		告示番号	茨城県告示第76号	溪流名	大沢
	土石流の高さが1mを超える場合、土石等の移動による力が50kN/m ² を超えない区域		告示年月日	令和8年2月9日	所在地	茨城県久慈郡大子町大沢
	その他の区域					

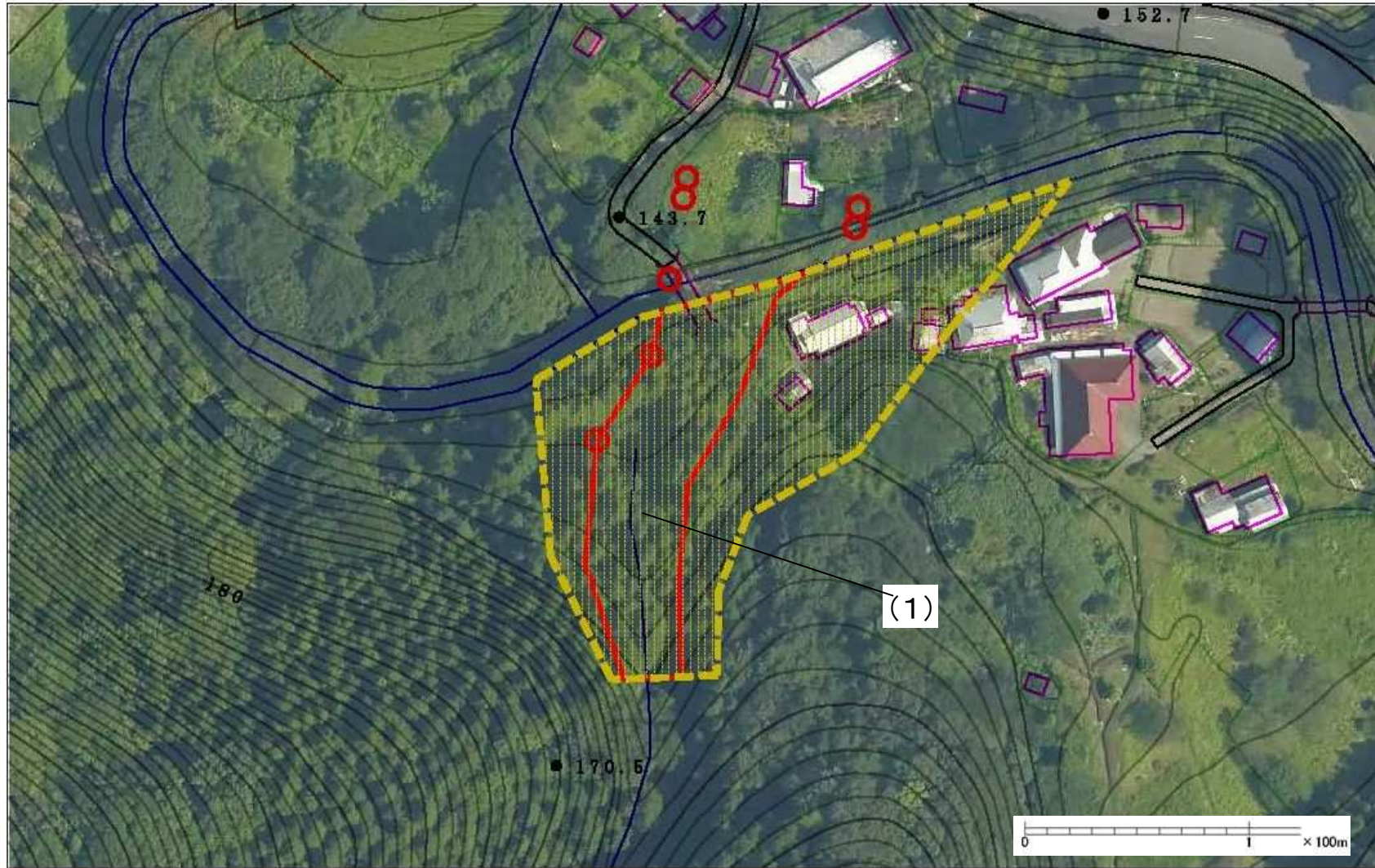
土砂災害警戒区域等の指定の公示に係る図書（その3）



様式-3(土)
土砂災害警戒区域・土砂災害特別警戒区域
区域図(その2)

土砂災害防止法施行令第二条の基準に該当する区域			N 縮尺 1:1,000	自然現象 の種類	土石流	溪流番号	364-II-002
土砂災害 防止法施 行令第三 条の基準 に該当す る区域	土石流の高さが1mを超える場合、土石等の移動 による力が50kN/m ² を超える区域			告示番号	茨城県告示第76号	溪流名	大沢
	土石流の高さが1mを超える場合、土石等の移動 による力が50kN/m ² を超えない区域		縮尺 1:1,000	告示年月日	令和8年2月9日	所在地	茨城県久慈郡大子町大沢
	その他の区域						

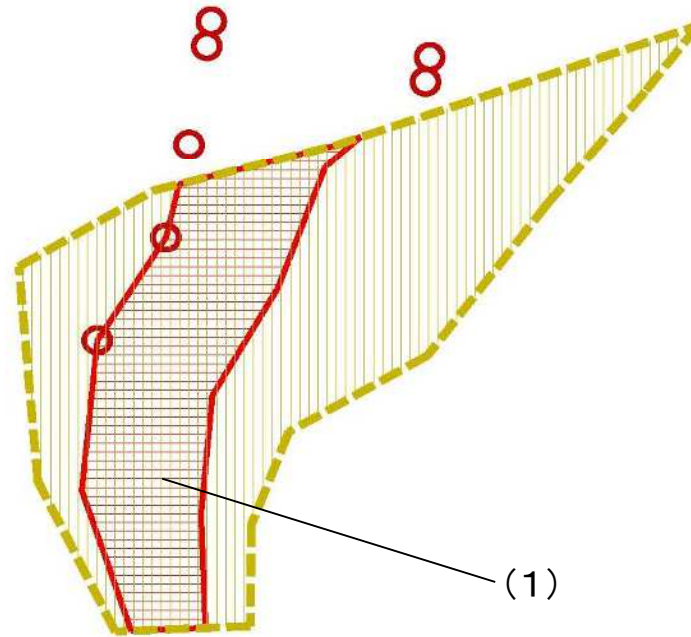
土砂災害警戒区域等の指定の公示に係る図書（その3）



様式-3(土)
土砂災害警戒区域・土砂災害特別警戒区域
区域図(その2)

土砂災害防止法施行令第二条の基準に該当する区域			N	自然現象の種類	土石流	溪流番号	364-II-002
土砂災害防止法施行令第三条の基準に該当する区域	土石流の高さが1mを超える場合、土石等の移動による力が50kN/m ² を超える区域			告示番号	茨城県告示第76号	溪流名	大沢
	土石流の高さが1mを超える場合、土石等の移動による力が50kN/m ² を超えない区域		縮尺 1:1,000	告示年月日	令和8年2月9日	所在地	茨城県久慈郡大子町大沢
	その他の区域						

土砂災害警戒区域等の指定の公示に係る図書（その４）



A horizontal number line with arrows at both ends. It is marked with '0' at the left end and '1' at the right end. There are 10 equal segments between 0 and 1, each containing a tick mark. To the right of the '1' mark, the text 'x 100m' is written.

図中の数字は区域の区域番号を示す

様式-4(土)
土砂災害警戒区域・土砂災害特別警戒区域の区域区分図
(土石流により建築物に作用すると想定される力)

土砂災害防止法施行令第二条の基準に該当する区域				自然現象の種類	土石流	溪流番号	364-II-002
土砂災害防止法施行令第三条の基準に該当する区域	土石流の高さが1mを超える場合、土石等の移動による力が50kN/m ² を超える区域			告示番号	茨城県告示第76号	溪流名	大沢
	土石流の高さが1mを超える場合、土石等の移動による力が50kN/m ² を超えない区域		縮尺 1:1,000	告示年月日	令和8年2月9日	所在地	茨城県久慈郡大子町大沢
	その他の区域						

土砂災害警戒区域等の指定の公示に係る図書（その5）

[illegible][illegible]

様式－５(土)
建築物の構造の規制に必要な衝撃に関する事項

自然現象 の種類	土石流	溪流番号	364-Ⅱ-002
告示番号	茨城県告示第76号	溪流名	大沢
告示年月日	令和8年2月9日	所在地	茨城県久慈郡大子町大沢