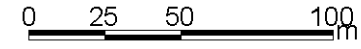
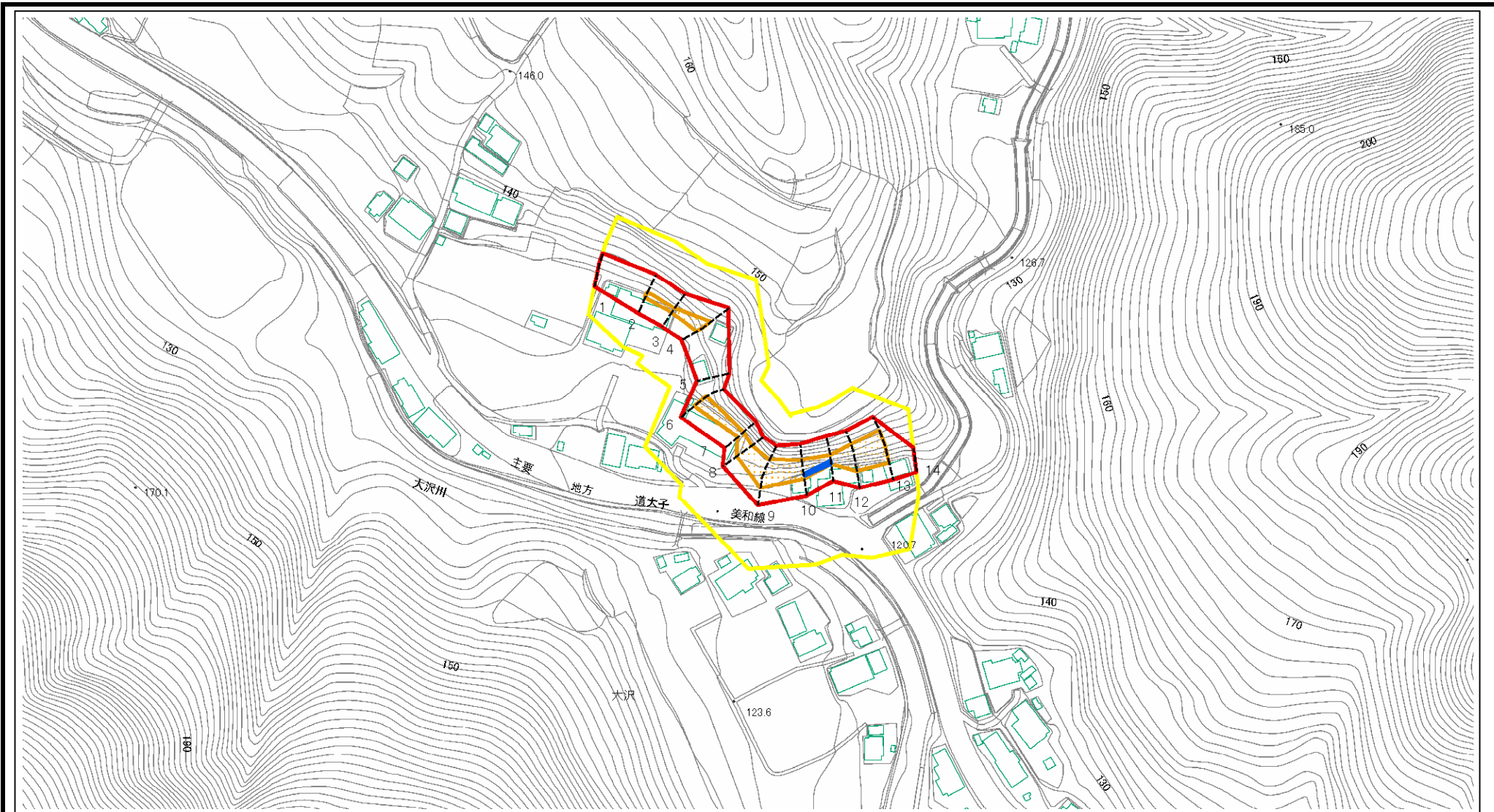


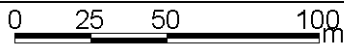
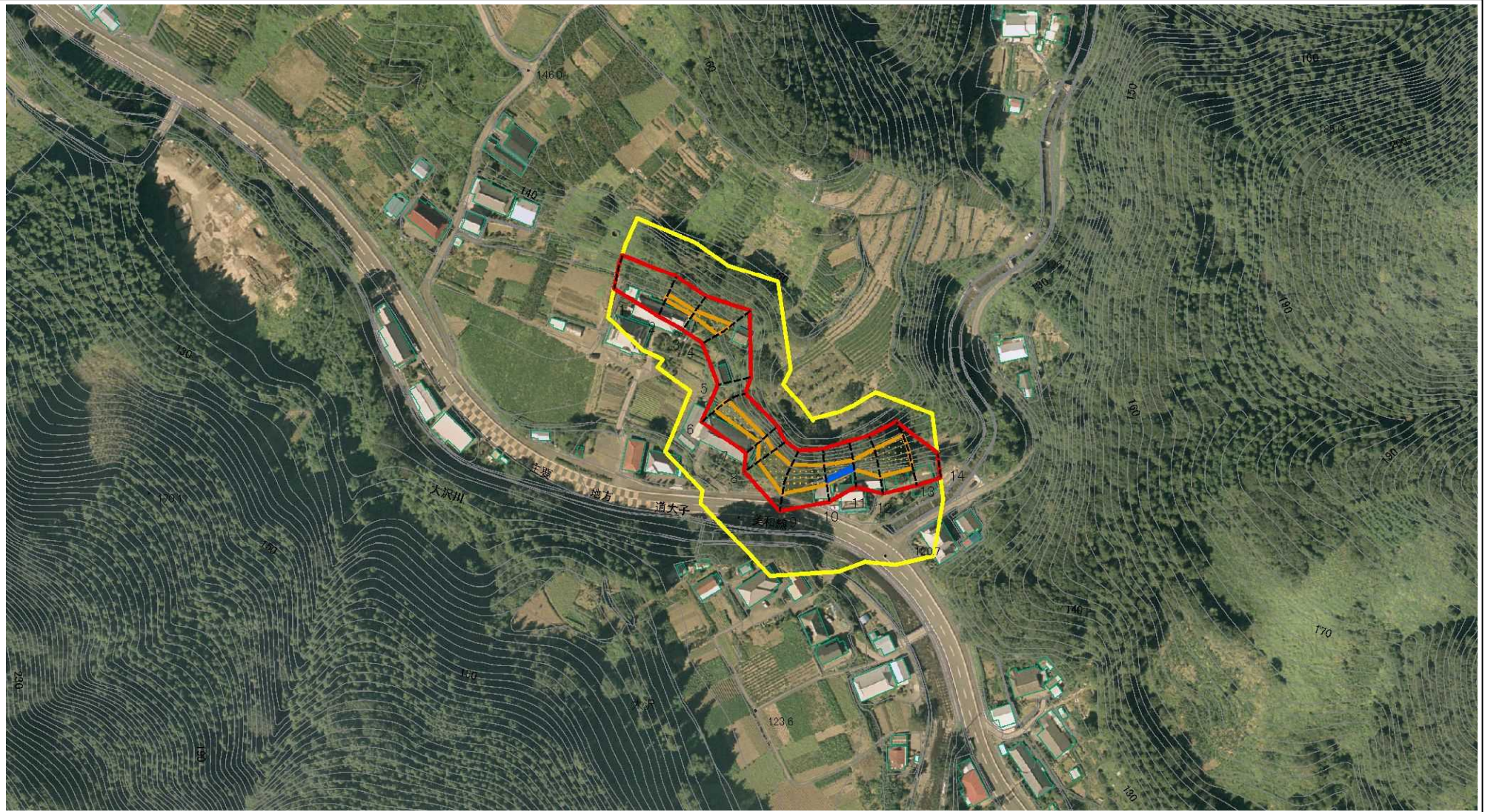
土砂災害警戒区域等の指定の公示に係る図書(その2)



図中の数字は区域の区分番号を表す

様式-2(急) 土砂災害警戒区域・土砂災害特別警戒区域 区域図(その1)	土砂災害防止法施行令第二条の基準に該当する区域		縮尺 1:2,500	自然現象の種類 急傾斜地の崩壊	箇所番号 364-II-093
	土砂災害防止法施行令第三条の基準に該当する区域			告示番号 茨城県告示第153号	箇所名 番所
	土砂等の(移動)高さが1m以下の場合、土砂等の移動による力が100kN/mを超える区域		告示年月日 平成27年2月19日	所在地 茨城県久慈郡大子町大沢	
	土砂等の堆積の高さが3mを超える区域				
	それ以外の区域				

土砂災害警戒区域等の指定の公示に係る図書(その2)



図中の数字は区域の区分番号を表す

様式-2(急)

土砂災害警戒区域・土砂災害特別警戒区域

区域図(その1)

土砂災害防止法施行令第二条の基準に該当する区域	
土砂災害防止法施行令第三条の基準に該当する区域	
それ以外の区域	

N
縮尺
1:2,500

自然現象の種類	急傾斜地の崩壊	箇所番号	364-II-093
告示番号	茨城県告示第153号	箇所名	番所
告示年月日	平成27年2月19日	所在地	茨城県久慈郡大子町大沢