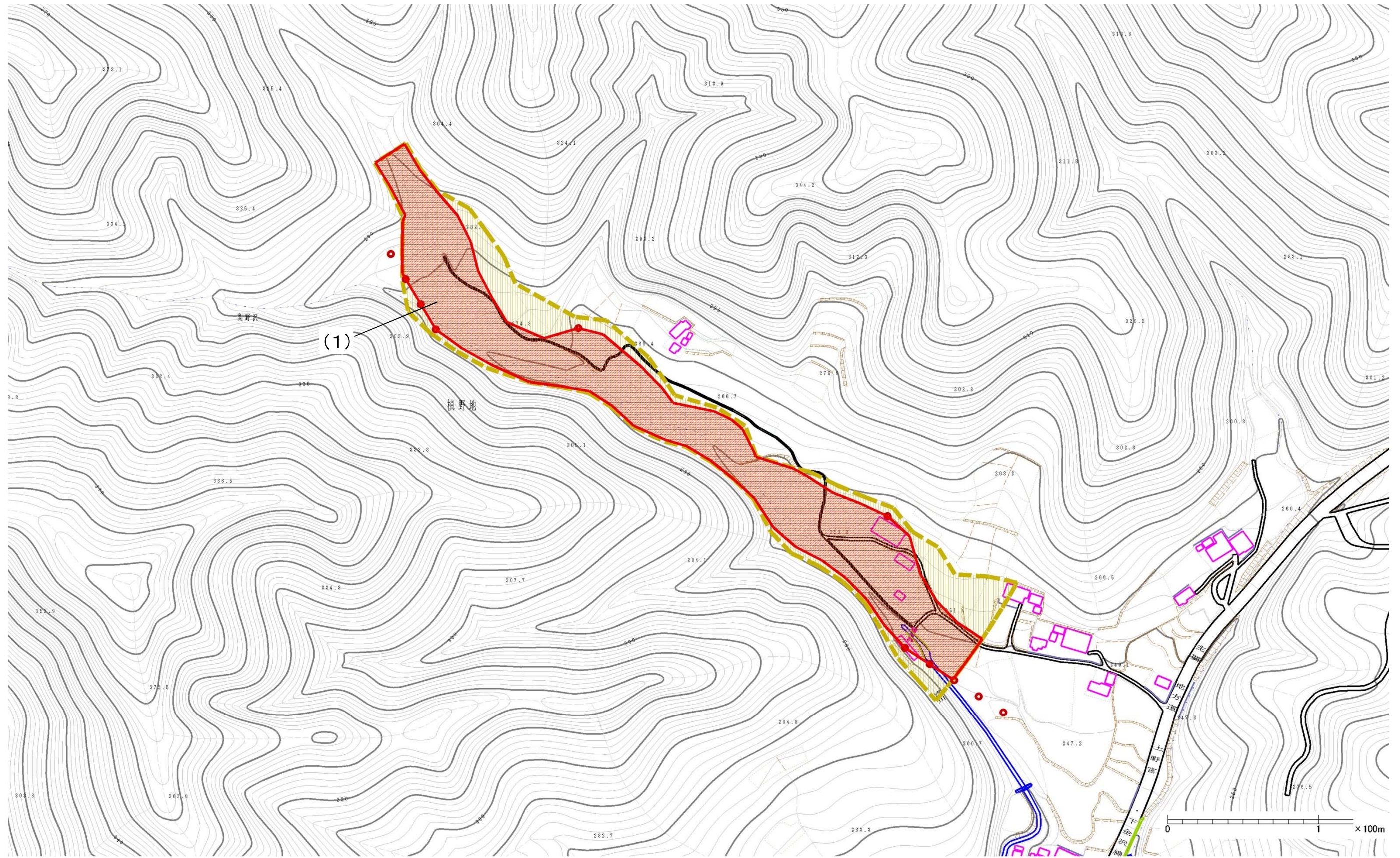


土砂災害警戒区域等の指定の公示に係る図書（その2）



様式-2(土)
土砂災害警戒区域・土砂災害特別警戒区域
区域図(その1)



土砂災害防止法施行令第二条の基準に該当する区域			縮尺 1:2,500
土砂災害防止法施行令第三条の基準に該当する区域	土石流の高さが1mを超える場合、土石等の移動による力が50kN/m ² を超える区域		
	土石流の高さが1mを超える場合、土石等の移動による力が50kN/m ² を超えない区域		
	その他の区域		

自然現象の種類	土石流	溪流番号	364-II-122-1
告示番号	茨城県告示第153号	溪流名	梨野沢
告示年月日	平成27年2月19日	所在地	茨城県久慈郡大子町榎野地

土砂災害警戒区域等の指定の公示に係る図書（その2）



様式-2(土)
土砂災害警戒区域・土砂災害特別警戒区域
区域図(その1)

土砂災害防止法施行令第二条の基準に該当する区域			N 縮尺 1:2,500	自然現象 の種類	土石流	溪流番号	364-II-122-1
土砂災害防止 法施行令第三 条の基準に該 当する区域	土石流の高さが1mを超える場合、土石等の移動による力が50kN/m ² を超える区域			告示番号	茨城県告示第153号	溪流名	梨野沢
	土石流の高さが1mを超える場合、土石等の移動による力が50kN/m ² を超えない区域		告示年月日	平成27年2月19日	所在地	茨城県久慈郡大子町榎野地	
	その他の区域						

土砂災害警戒区域等の指定の公示に係る図書（その2）



様式-2(土)
土砂災害警戒区域・土砂災害特別警戒区域図(その1)

土砂災害防止法施行令第二条の基準に該当する区域			縮尺 1:2,500
土砂災害防止法施行令第三条の基準に該当する区域	土石流の高さが1mを超える場合、土石等の移動による力が50kN/m ² を超える区域		
	土石流の高さが1mを超える場合、土石等の移動による力が50kN/m ² を超えない区域		
	その他の区域		







自然現象の種類	土石流	溪流番号	364-II-122-2
告示番号	茨城県告示第153号	溪流名	梨野沢
告示年月日	平成27年2月19日	所在地	茨城県久慈郡大子町榎野地

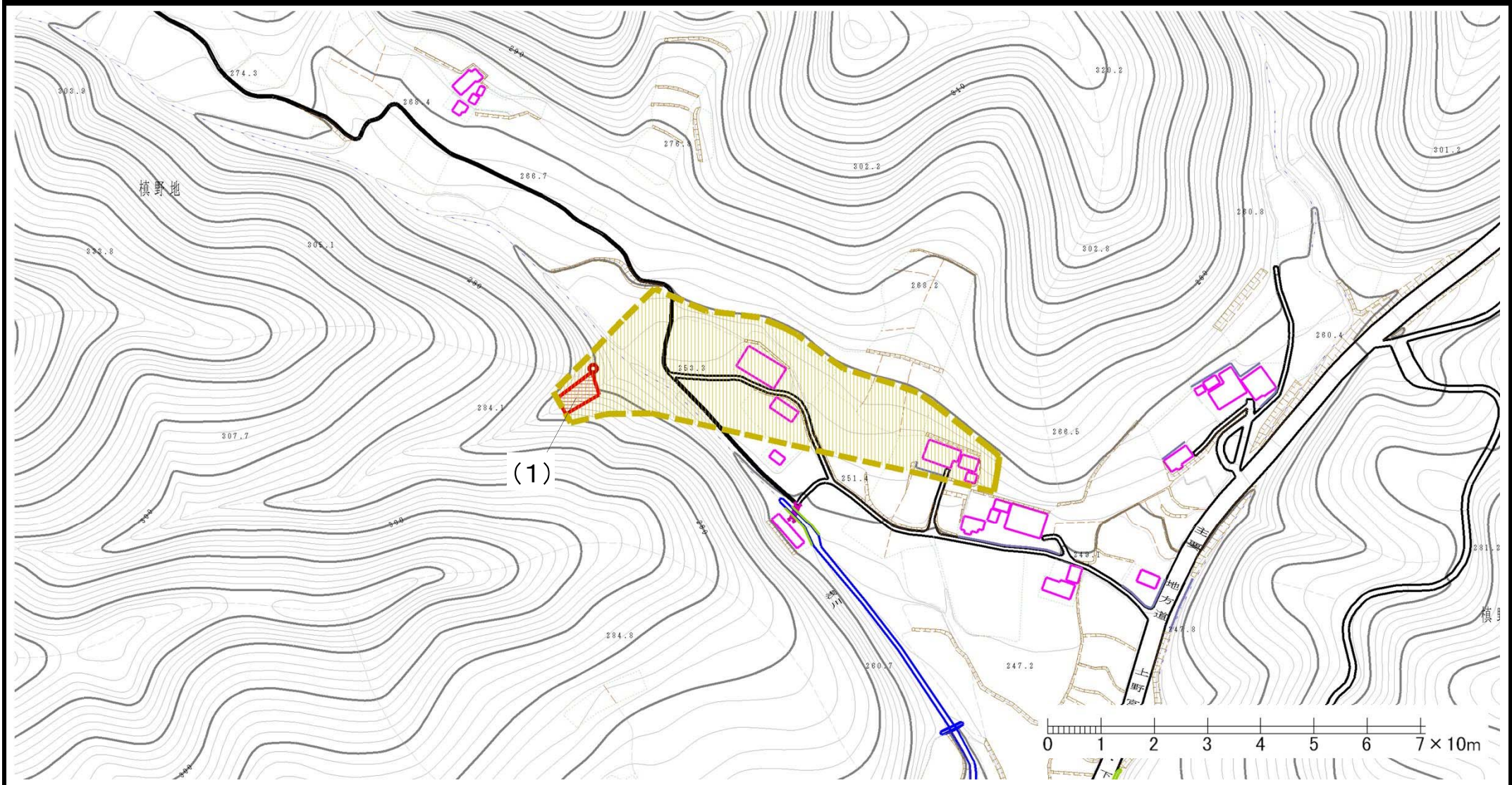
土砂災害警戒区域等の指定の公示に係る図書（その2）



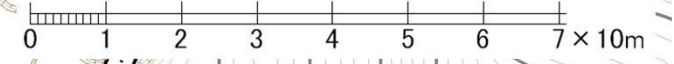
様式-2(土)
土砂災害警戒区域・土砂災害特別警戒区域図(その1)

土砂災害防止法施行令第三条の基準に該当する区域	土砂災害防止法施行令第二条の基準に該当する区域		N 縮尺 1:2,500	自然現象の種類	土石流	溪流番号	364-II-122-2
	土石流の高さが1mを超える場合、土石等の移動による力が50kN/m ² を超える区域			告示番号	茨城県告示第153号	溪流名	梨野沢
	土石流の高さが1mを超える場合、土石等の移動による力が50kN/m ² を超えない区域			告示年月日	平成27年2月19日	所在地	茨城県久慈郡大子町榎野地
	その他の区域						

土砂災害警戒区域等の指定の公示に係る図書 (その2)



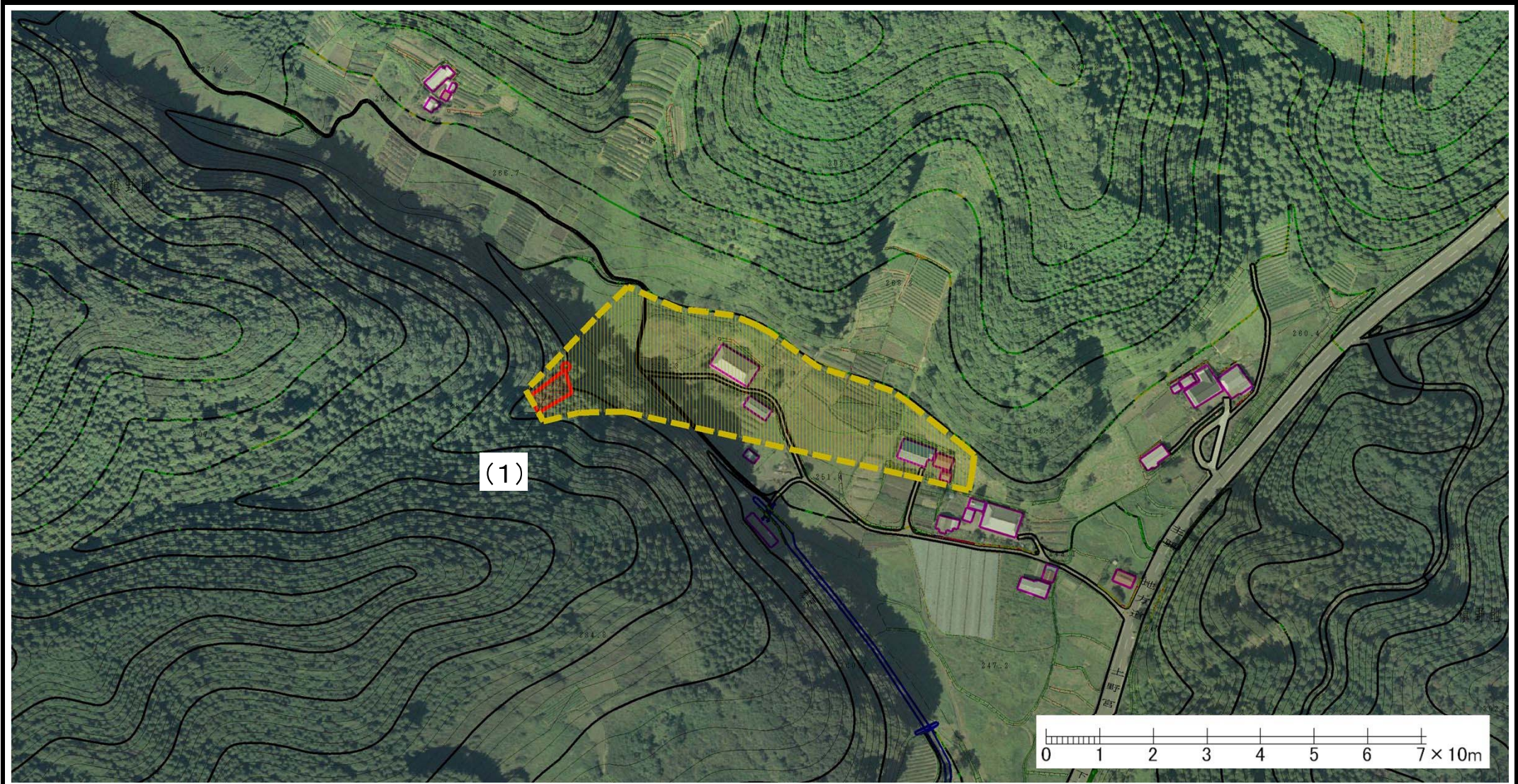
(1)



様式-2(土)
土砂災害警戒区域・土砂災害特別警戒区域
区域図(その1)

土砂災害 防止法施 行令第三 条の基準 に該当す る区域	土砂災害防止法施行令第二条の基準に該当する区域		N 縮尺 1:2,500	自然現象 の種類	土石流	溪流番号	364-II-122-3
	土砂災害防止法施行令第三条の基準に該当する区域			告示番号	茨城県告示第153号	溪流名	梨野沢
	その他の区域			告示年月日	平成27年2月19日	所在地	茨城県久慈郡大子町槇野地

土砂災害警戒区域等の指定の公示に係る図書（その2）



様式-2(土)
土砂災害警戒区域・土砂災害特別警戒区域
区域図(その1)

土砂災害 防止法施 行令第三 条の基準 に該当す る区域	土砂災害防止法施行令第二条の基準に該当する区域		N 縮尺 1:2,500	自然現象 の種類	土石流	溪流番号	364-II-122-3
	土石流の高さが1mを超える場合、土石等の移動 による力が50kN/m ² を超える区域			告示番号	茨城県告示第153号	溪流名	梨野沢
	土石流の高さが1mを超える場合、土石等の移動 による力が50kN/m ² を超えない区域			告示年月日	平成27年2月19日	所在地	茨城県久慈郡大子町槇 野地
その他の区域							