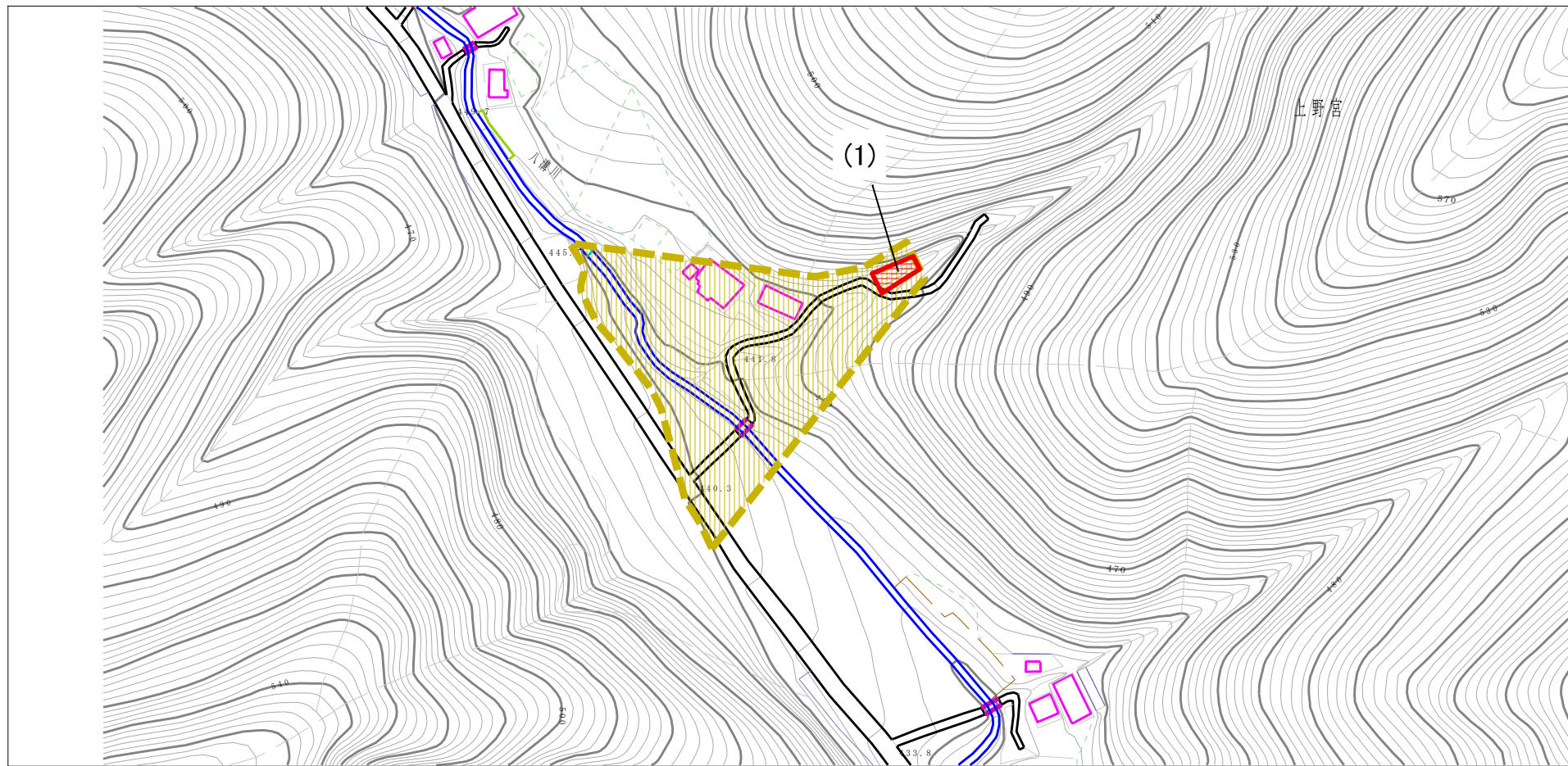


土砂災害警戒区域等の指定の公示に係る図書（その2）



様式-2 (土)

土砂災害警戒区域・土砂災害特別警戒区域
区域図 (その1)

土砂災害防止法施行令第二条の基準に該当する区域



縮尺
1:2,500

自然現象
の種類

土石流

溪流番号

364-II-173

土砂災害防止法
施行令第三条の
基準に該当する
区域

土石流の高さが1mを超える場合、土石等
の移動による力が50kN/m²を超える区域



土石流の高さが1mを超える場合、土石等
の移動による力が50kN/m²を超えない区域



その他の区域



告示番号

茨城県告示第153号

溪流名

花立沢

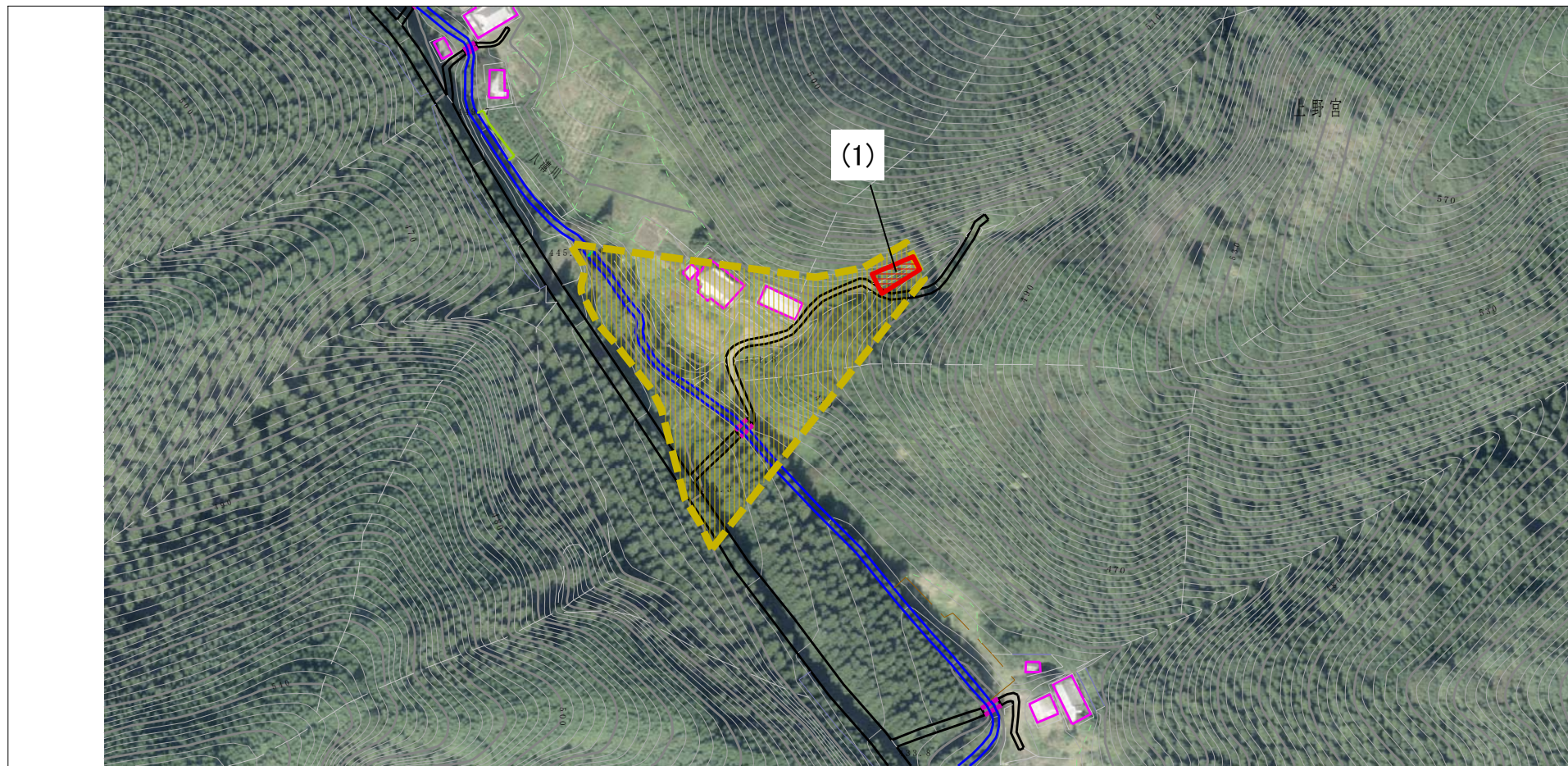
告示年月日

平成27年2月19日

所在地

茨城県久慈郡
大子町大字上野宮

土砂災害警戒区域等の指定の公示に係る図書（その2）



0 1 ×100m

様式-2 (土)

土砂災害警戒区域・土砂災害特別警戒区域図 (その1)

土砂災害防止法施行令第二条の基準に該当する区域	
土砂災害防止法施行令第三条の基準に該当する区域	
土砂災害防止法施行令第三条の基準に該当する区域	
その他の区域	

N
縮尺
1:2,500

自然現象の種類	土石流	溪流番号	364-II-173
告示番号	茨城県告示第153号	溪流名	花立沢
告示年月日	平成27年2月19日	所在地	茨城県久慈郡 大子町大字上野宮