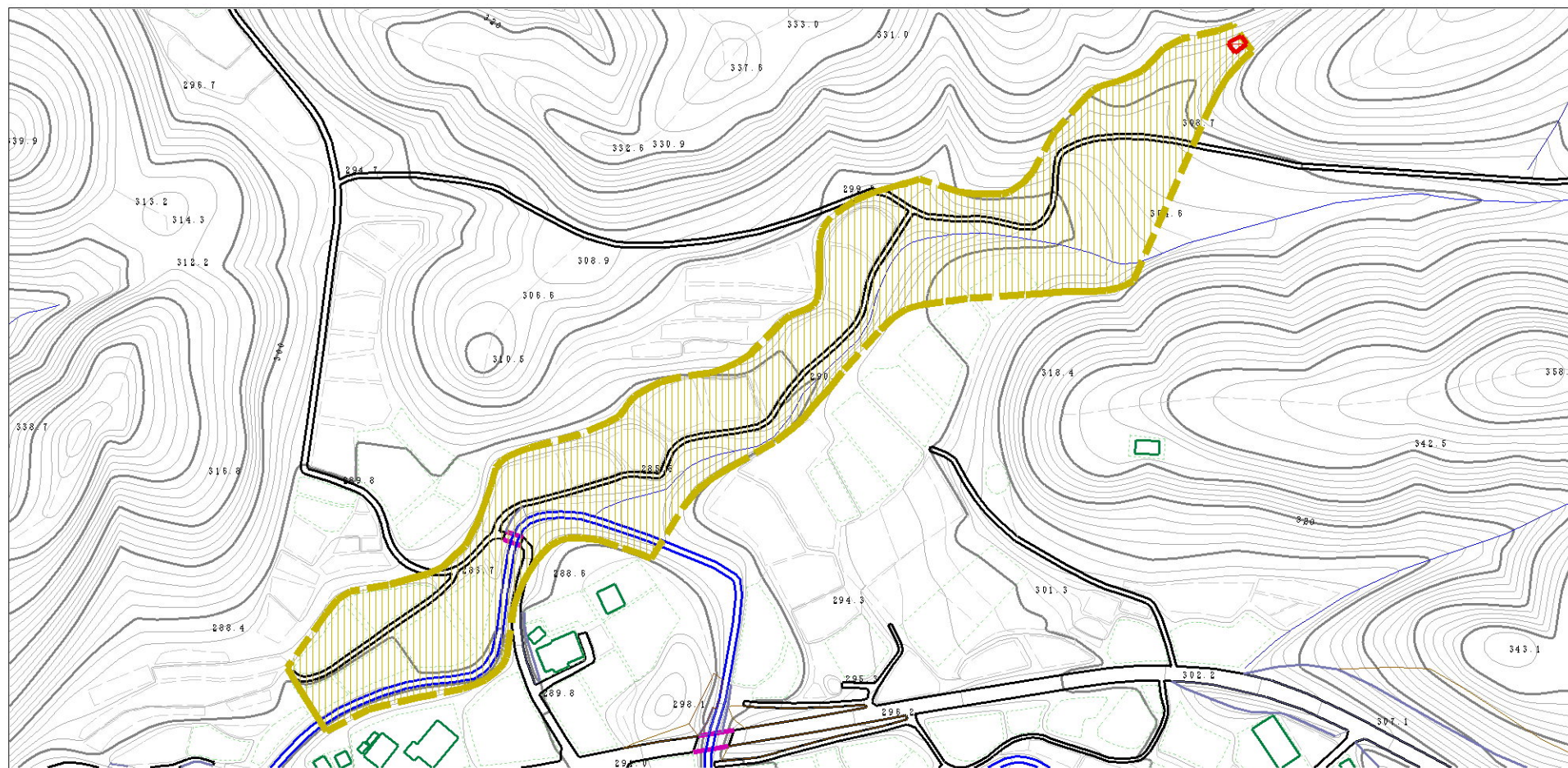


土砂災害警戒区域等の指定の公示に係る図書（その2）



様式-2（土）

土砂災害警戒区域・土砂災害特別警戒区域
区域図

土砂災害防止法施行令第二条の基準に該当する区域

土砂災害防止
法施行令第三
条の基準に該
当する区域

土石流の高さが1mを超える場合、土石等の
移動による力が50kN/m²を超える区域

土石流の高さが1mを超える場合、土石等の
移動による力が50kN/m²以下の区域

それ以外の区域



縮尺
1:2,500

自然現象
の種類

告示番号

告示年月日

土石流

茨城県告示第303号

平成28年3月14日

溪流番号

溪流名

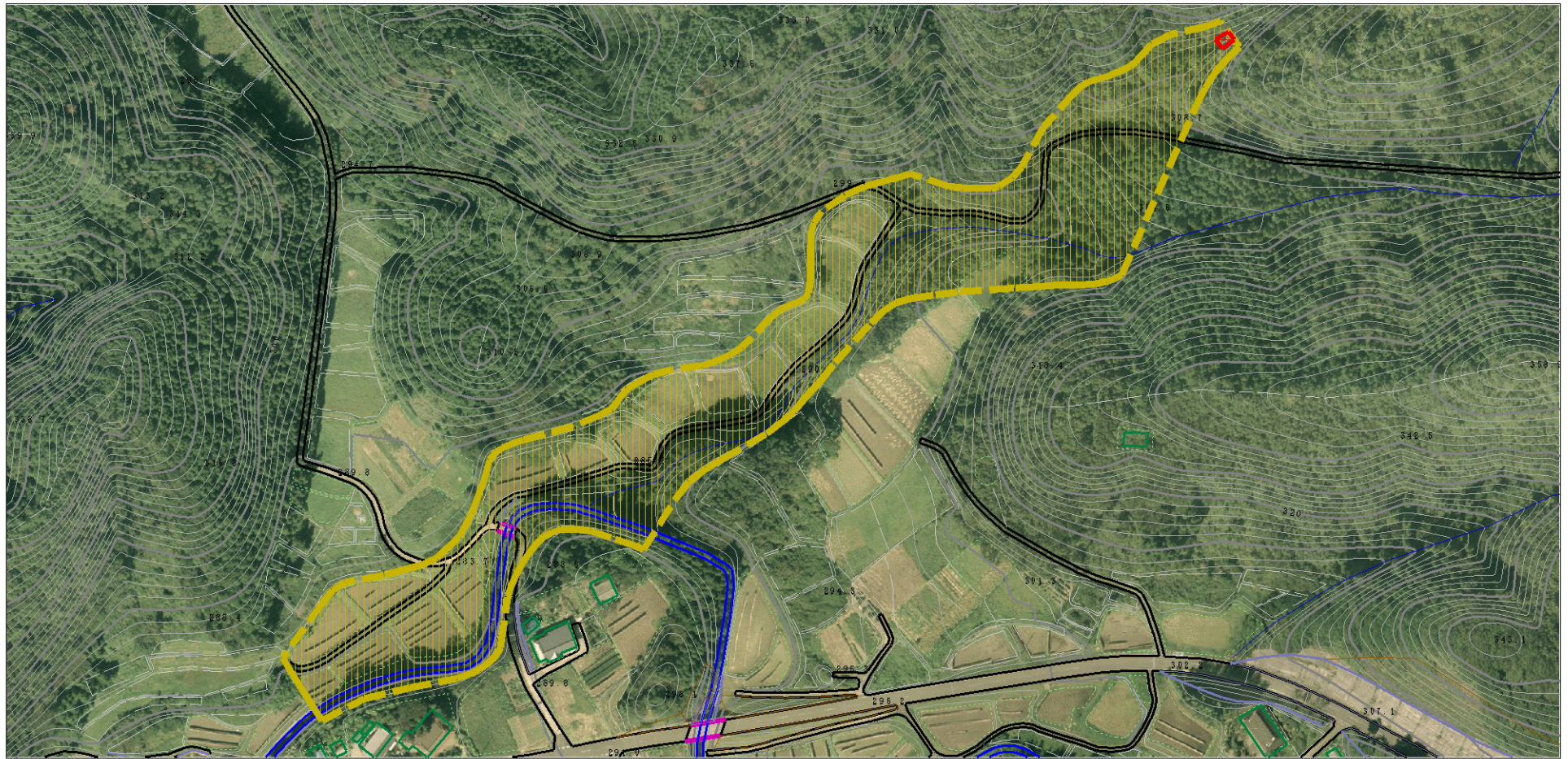
所在地

364-II-286-1

松室沢

茨城県久慈郡大子町大字高柴

土砂災害警戒区域等の指定の公示に係る図書（その2）



0 100m

様式-2 (土)

土砂災害警戒区域・土砂災害特別警戒区域
区域図 (その2)

土砂災害防止法施行令第二條の基準に該当する区域



自然現象
の種類

土石流

溪流番号

364-II-286-1

土砂災害防止
法施行令第三
條の基準に該
当する区域

土石流の高さが1mを超える場合、土石等の
移動による力が50kN/m²を超える区域



縮尺
1:2,500

告示番号

茨城県告示第303号

溪流名

松室沢

土石流の高さが1mを超える場合、土石等の
移動による力が50kN/m²以下の区域



告示年月日

平成28年3月14日

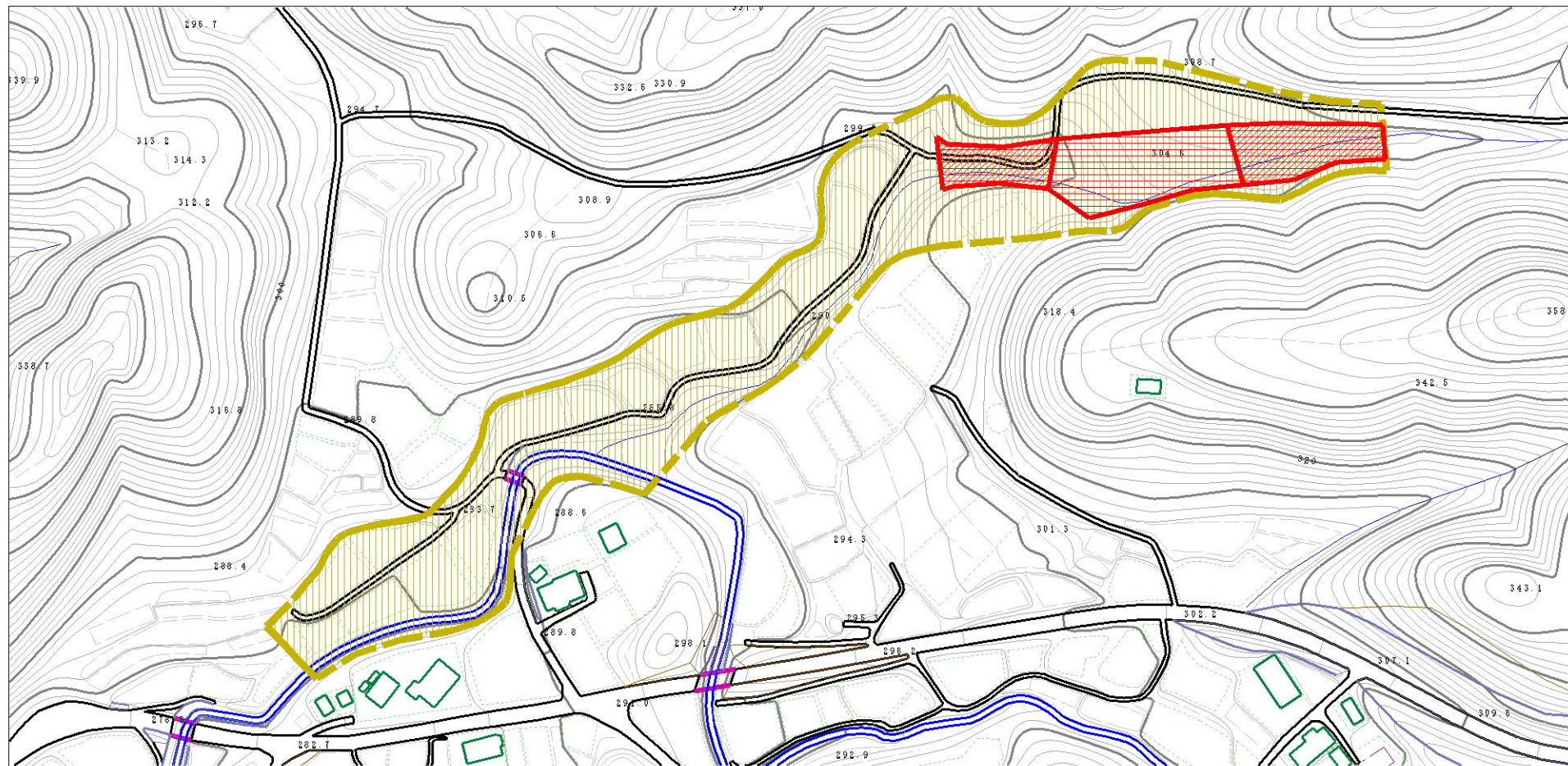
所在地

茨城県久慈郡大子町大字高柴

それ以外の区域



土砂災害警戒区域等の指定の公示に係る図書（その2）



0 ×100m

様式-2 (土)

土砂災害警戒区域・土砂災害特別警戒区域
区域図

土砂災害防止法施行令第二条の基準に該当する区域

土砂災害防止
法施行令第三
条の基準に該
当する区域

土石流の高さが1mを超える場合、土石等の
移動による力が50kN/m²を超える区域

土石流の高さが1mを超える場合、土石等の
移動による力が50kN/m²以下の区域

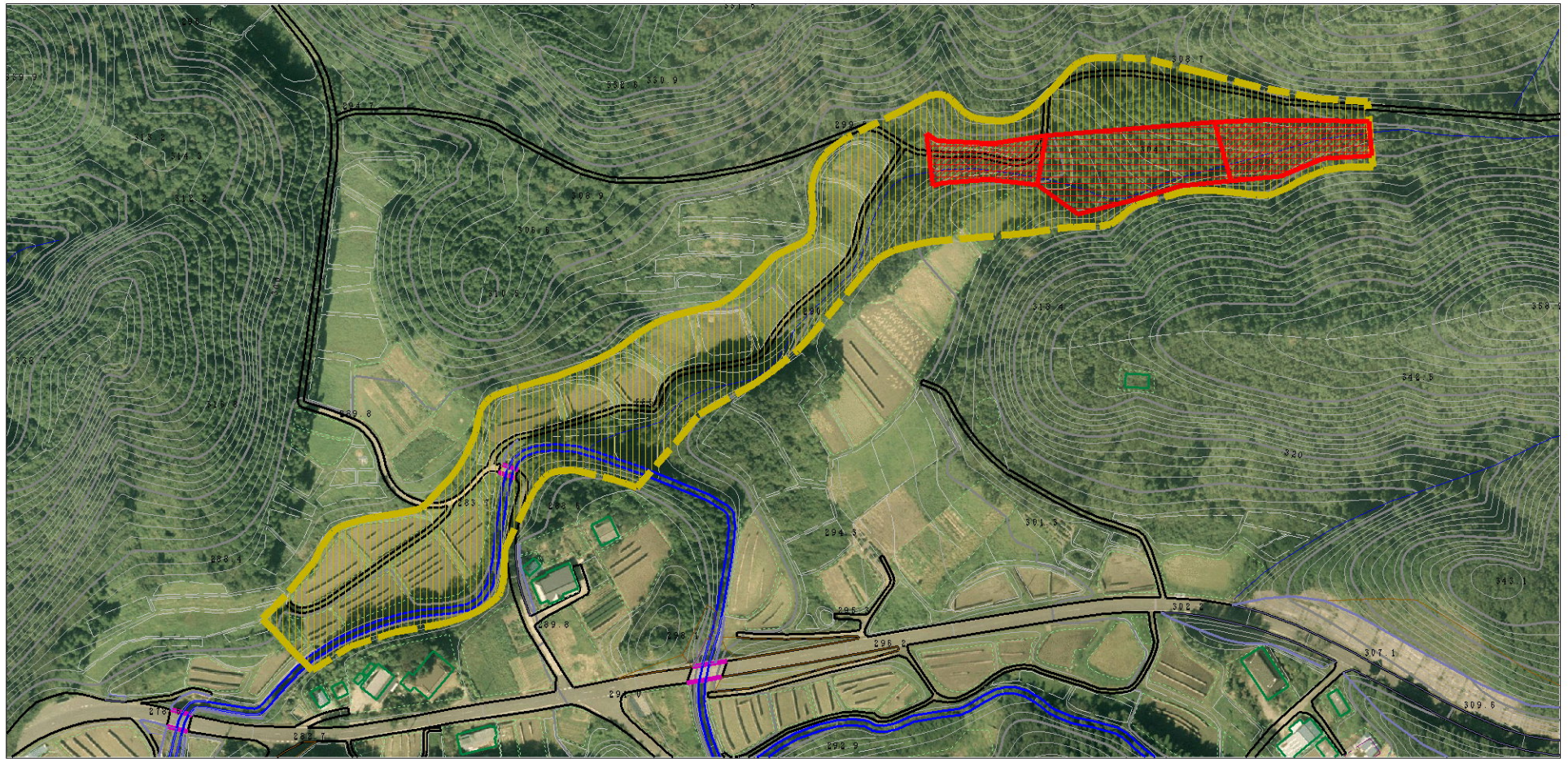
それ以外の区域



縮尺
1:2,500

| | | | |
|-------------|------------|------|---------------|
| 自然現象 の種類 | 土石流 | 溪流番号 | 364-II-286-2 |
| 告示番号 | 茨城県告示第303号 | 溪流名 | 松室沢 |
| 告示年月日 | 平成28年3月14日 | 所在地 | 茨城県久慈郡大子町大字高柴 |

土砂災害警戒区域等の指定の公示に係る図書（その2）



0 1 ×100m

様式-2 (土)

土砂災害警戒区域・土砂災害特別警戒区域
区域図 (その2)

土砂災害防止法施行令第二條の基準に該当する区域

土砂災害防止
法施行令第三
條の基準に該
当する区域

土石流の高さが1mを超える場合、土石等の
移動による力が50kN/m²を超える区域

土石流の高さが1mを超える場合、土石等の
移動による力が50kN/m²以下の区域

それ以外の区域



縮尺
1:2,500

自然現象
の種類

告示番号

告示年月日

土石流

茨城県告示第303号

平成28年3月14日

溪流番号

溪流名

所在地

364-II-286-2

松室沢

茨城県久慈郡大子町大字高柴