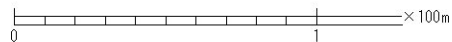
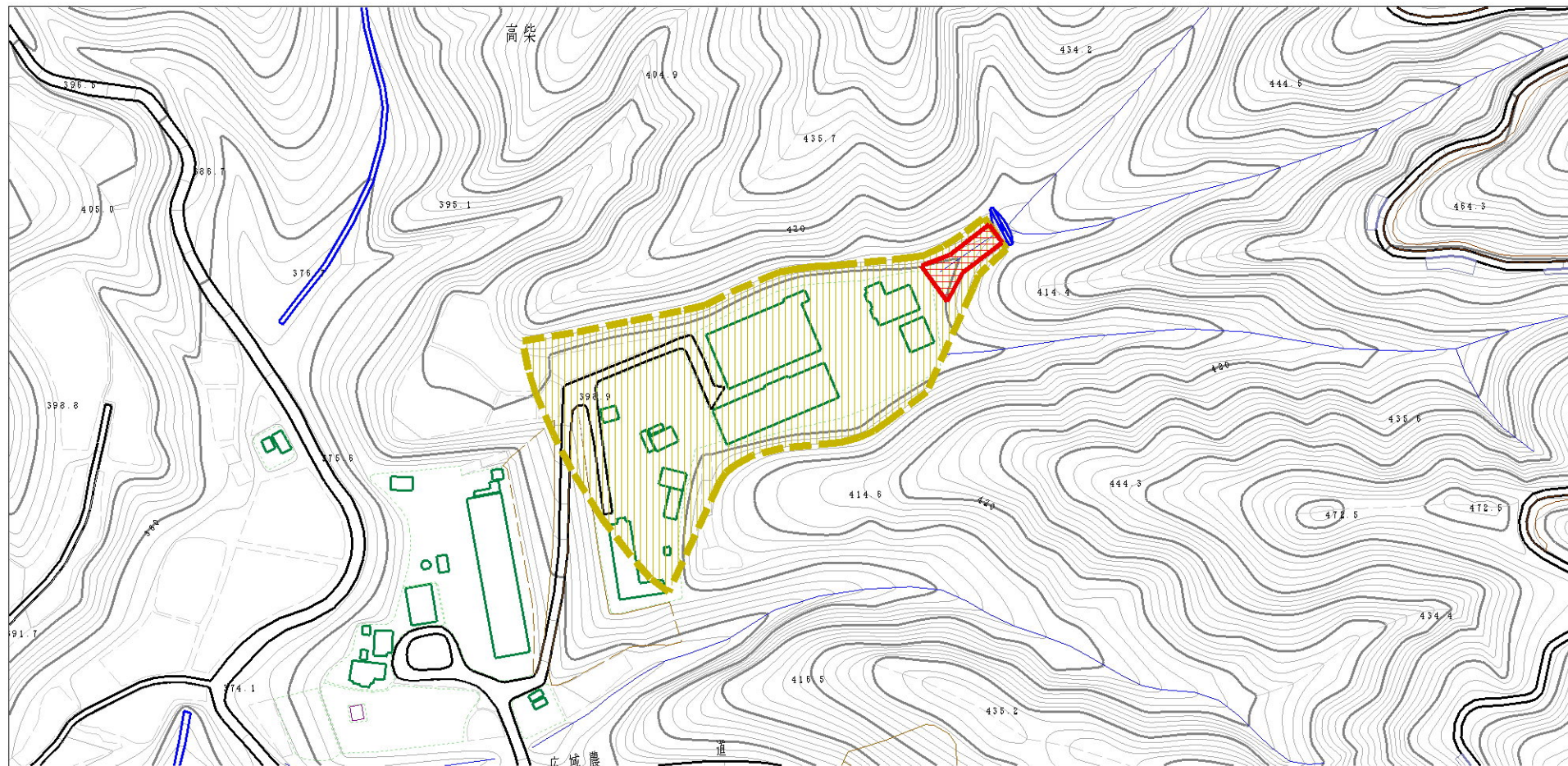
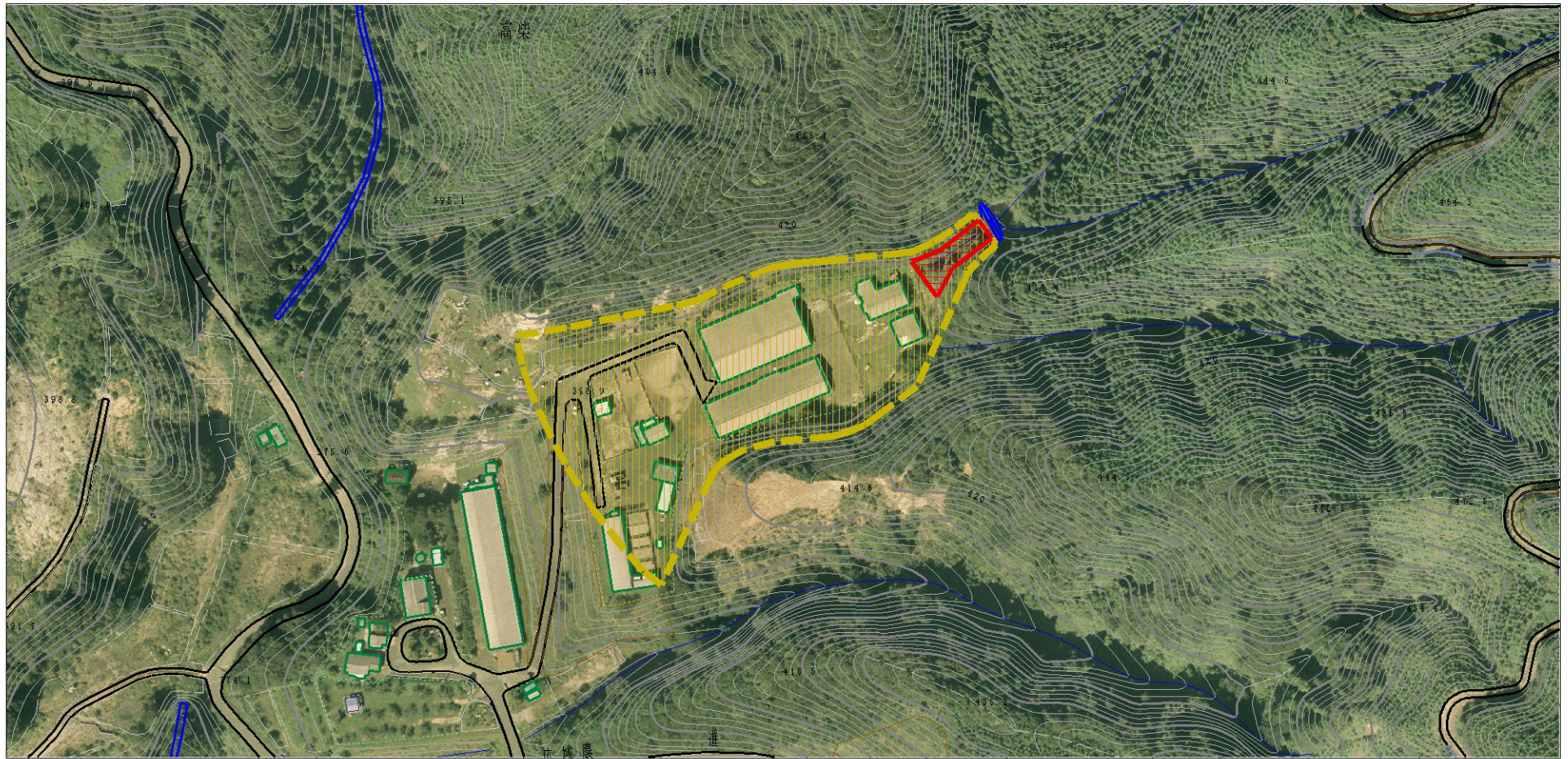


土砂災害警戒区域等の指定の公示に係る図書（その2）



様式-2 (土) 土砂災害警戒区域・土砂災害特別警戒区域 区域図	土砂災害防止法施行令第二条の基準に該当する区域		N 縮尺 1:2,500	自然現象の種類 土石流	溪流番号 364-II-287-1
	土砂災害防止法施行令第三条の基準に該当する区域			告示番号 茨城県告示第303号	溪流名 無名沢19
	それ以外の区域			告示年月日 平成28年3月14日	所在地 茨城県久慈郡大子町大字高柴

土砂災害警戒区域等の指定の公示に係る図書（その2）



0 1 ×100m

様式-2 (土)

土砂災害警戒区域・土砂災害特別警戒区域
区域図 (その2)

土砂災害防止法施行令第二条の基準に該当する区域

土砂災害防止
法施行令第三
条の基準に該
当する区域

土石流の高さが1mを超える場合、土石等の
移動による力が50kN/m²を超える区域

土石流の高さが1mを超える場合、土石等の
移動による力が50kN/m²以下の区域

それ以外の区域



縮尺
1:2,500

自然現象
の種類

告示番号

告示年月日

土石流

茨城県告示第303号

平成28年3月14日

溪流番号

溪流名

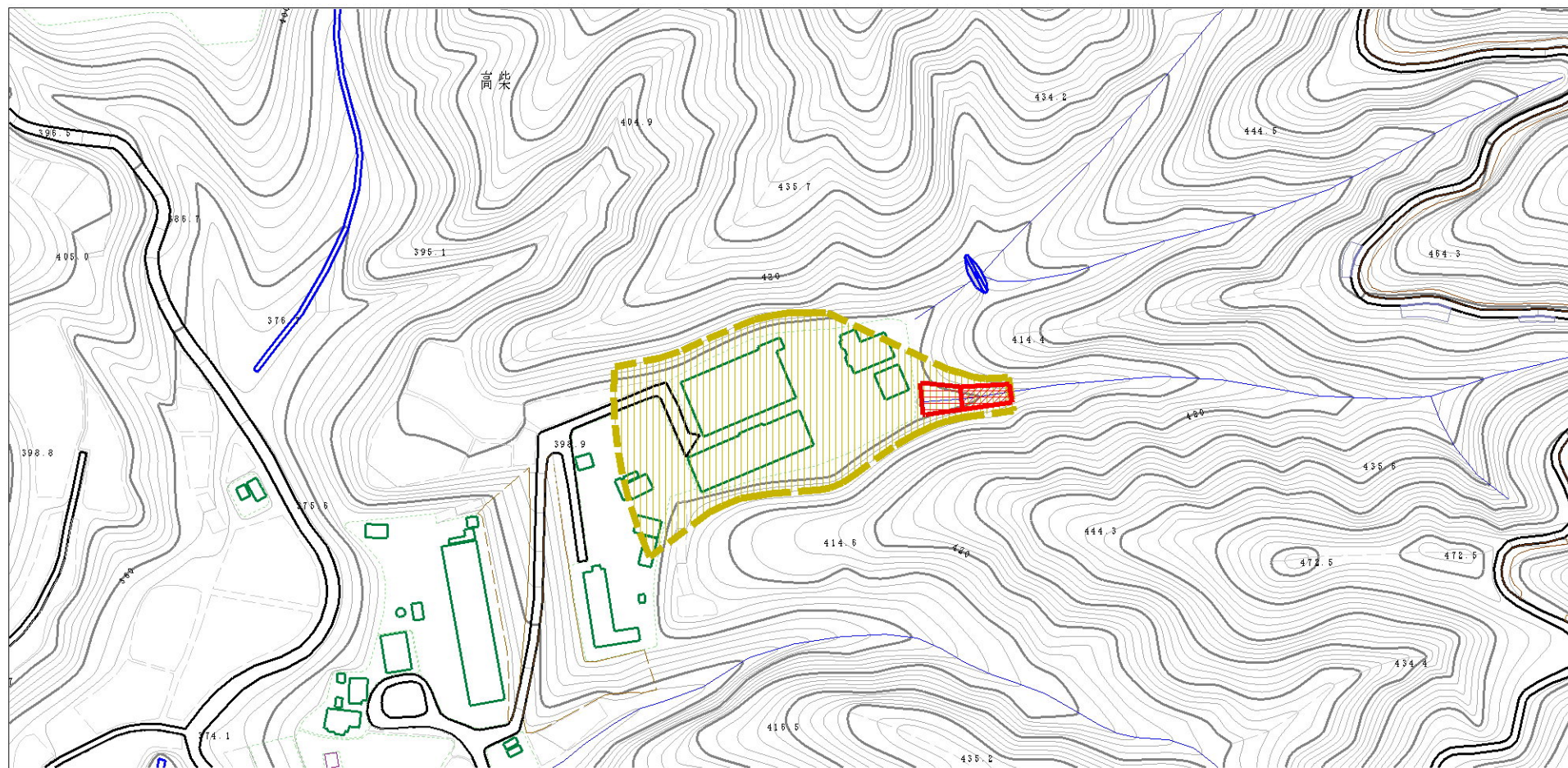
所在地

364-II-287-1

無名沢19

茨城県久慈郡大子町大字高柴

土砂災害警戒区域等の指定の公示に係る図書（その2）



0 100m

様式-2 (土)

土砂災害警戒区域・土砂災害特別警戒区域
区域図

土砂災害防止法施行令第二条の基準に該当する区域

土砂災害防止
法施行令第三
条の基準に該
当する区域

土石流の高さが1mを超える場合、土石等の
移動による力が50kN/m²を超える区域

土石流の高さが1mを超える場合、土石等の
移動による力が50kN/m²以下の区域

それ以外の区域



縮尺
1:2,500

自然現象
の種類

告示番号

告示年月日

土石流

茨城県告示第303号

平成28年3月14日

溪流番号

溪流名

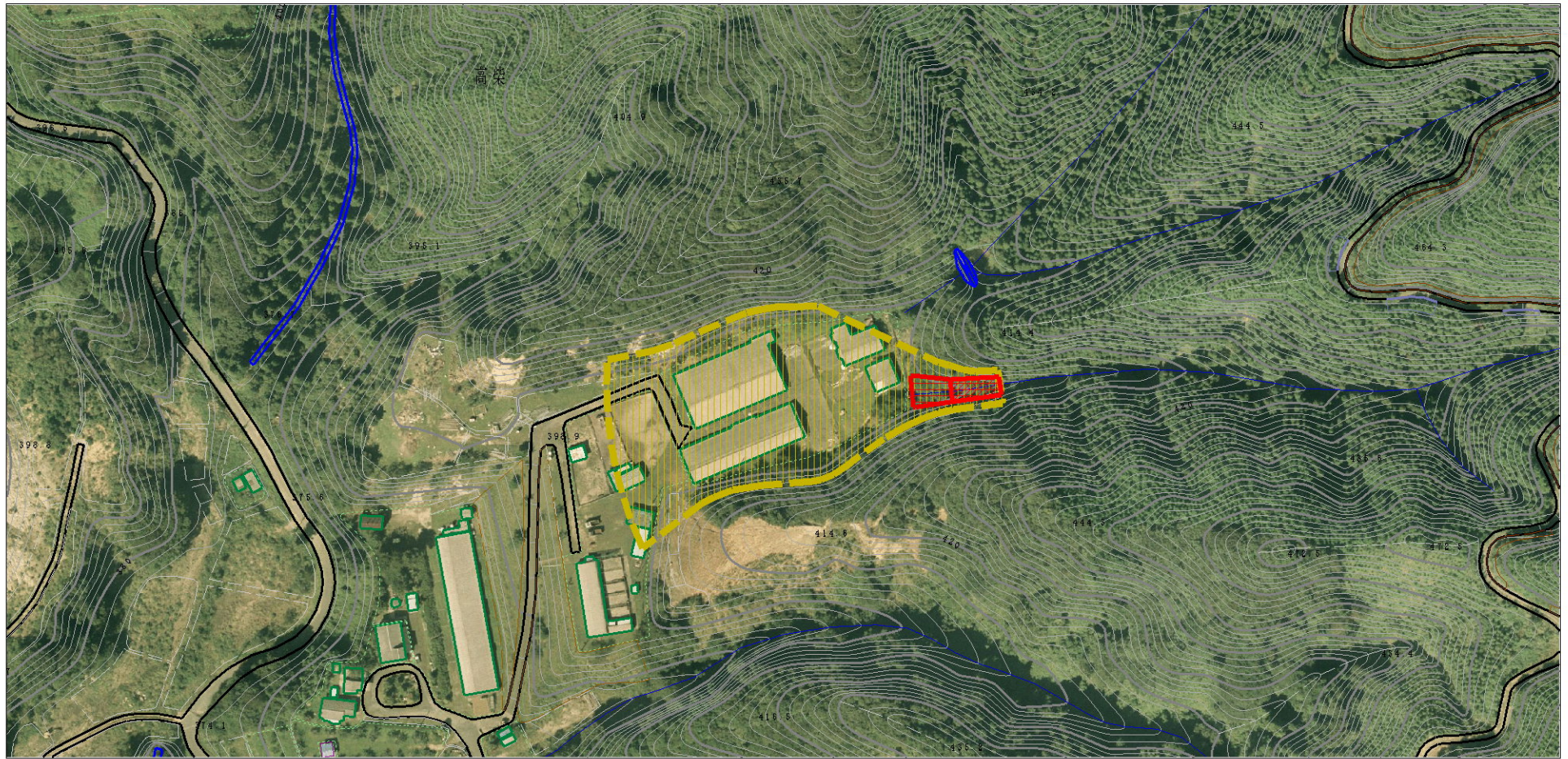
所在地

364-II-287-2

無名沢19

茨城県久慈郡大子町大字高柴

土砂災害警戒区域等の指定の公示に係る図書（その2）



0 100m

様式-2 (土)

土砂災害警戒区域・土砂災害特別警戒区域
区域図 (その2)

土砂災害防止法施行令第二条の基準に該当する区域

土砂災害防止
法施行令第三
条の基準に該
当する区域

土石流の高さが1mを超える場合、土石等の
移動による力が50kN/m²を超える区域

土石流の高さが1mを超える場合、土石等の
移動による力が50kN/m²以下の区域

それ以外の区域



縮尺
1:2,500

自然現象
の種類

告示番号

告示年月日

土石流

茨城県告示第303号

平成28年3月14日

溪流番号

溪流名

所在地

364-II-287-2

無名沢19

茨城県久慈郡大子町大字高柴