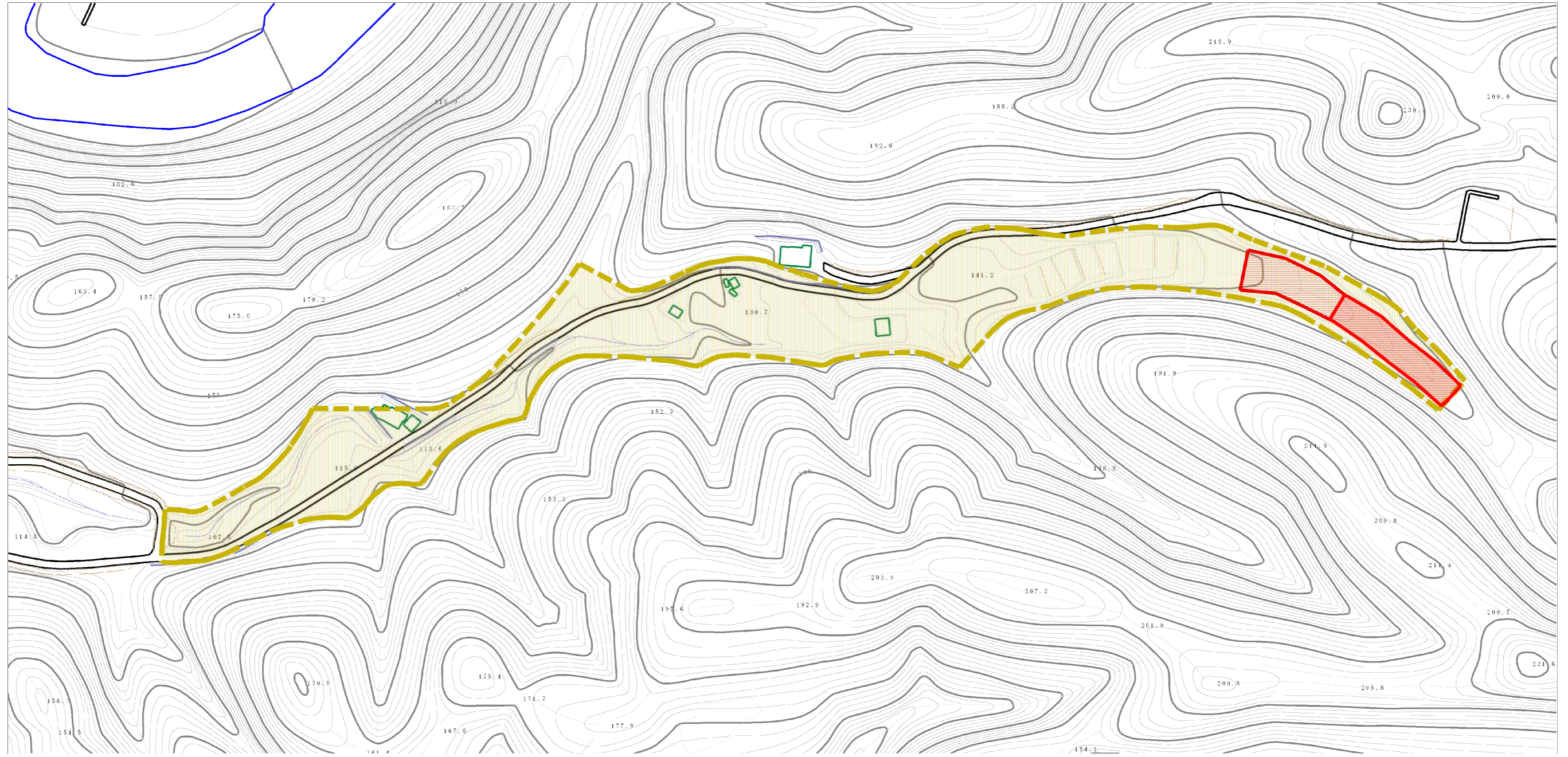


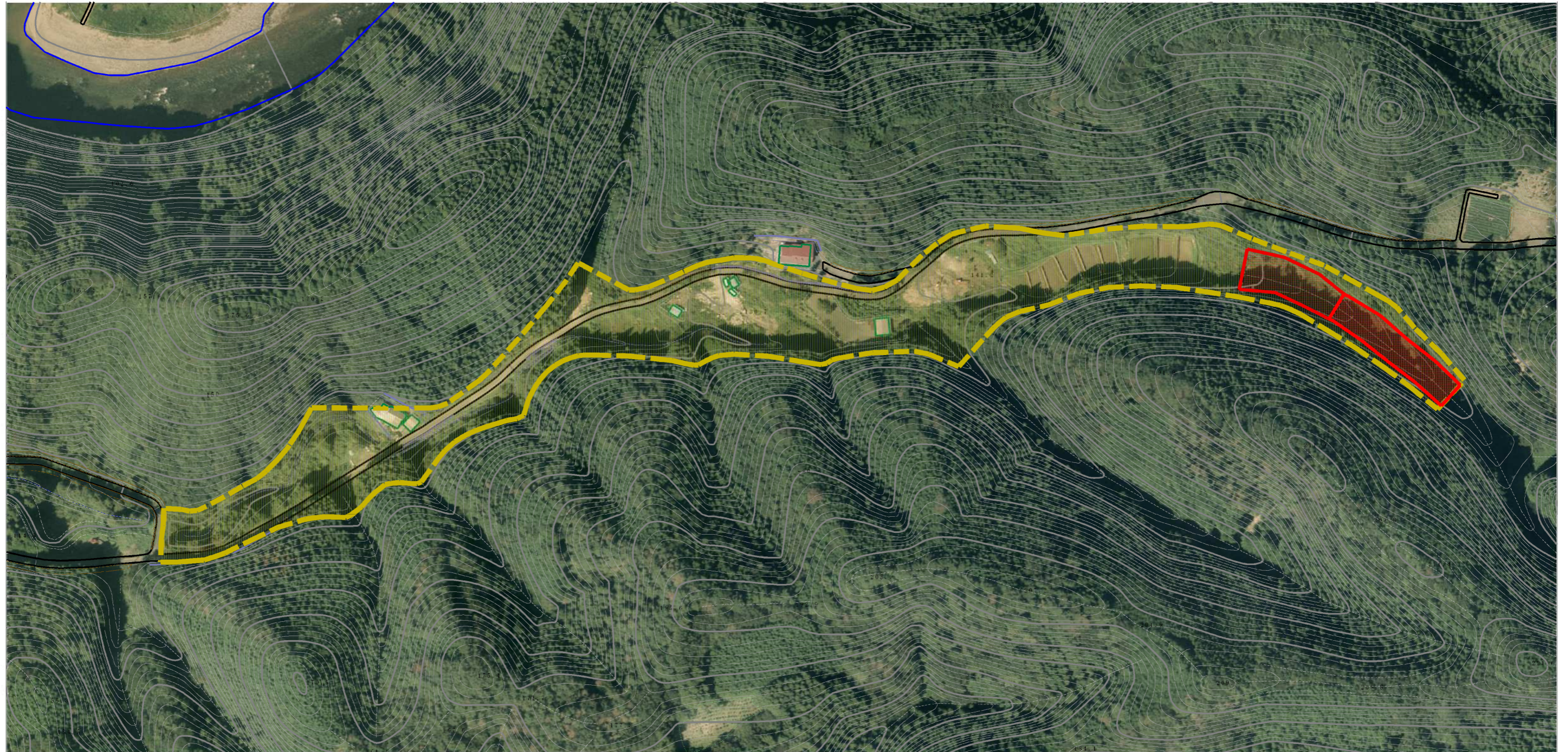
土砂災害警戒区域等の指定の公示に係る図書（その2）



0 1 × 100m

様式-2 (土) 土砂災害警戒区域・土砂災害特別警戒区域 区域図	土砂災害防止法施行令第二条の基準に該当する区域		N 縮尺 1:2,500	自然現象の種類	土石流	溪流番号	364-II-311-1
	土砂災害防止法施行令第三条の基準に該当する区域			告示番号	茨城県告示第303号	溪流名	細久保沢
	それ以外の区域			告示年月日	平成28年3月14日	所在地	茨城県久慈郡大子町大字頃藤

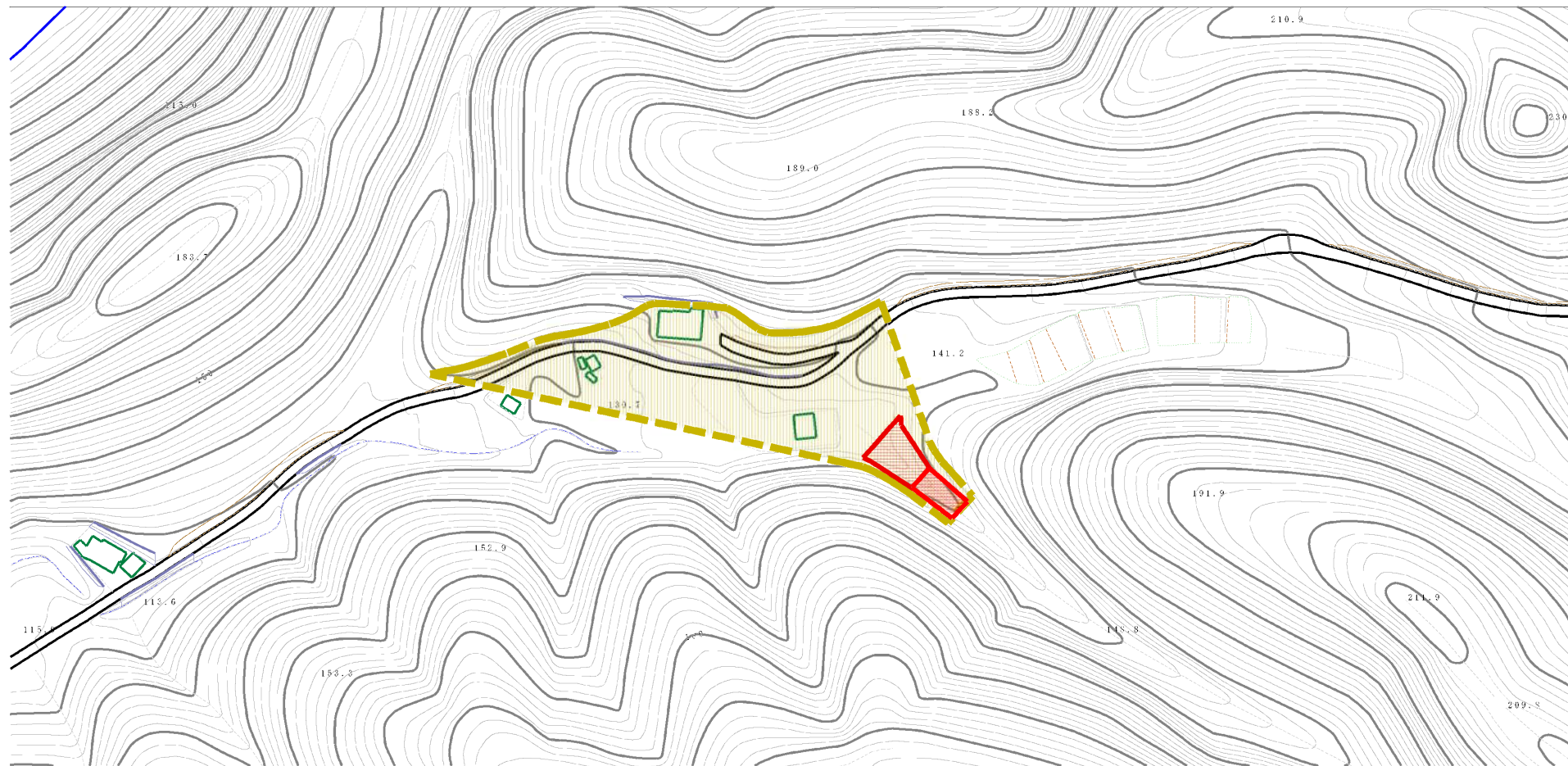
土砂災害警戒区域等の指定の公示に係る図書（その2）



0 1 × 100m

様式-2（土） 土砂災害警戒区域・土砂災害特別警戒区域 区域図（その2）	土砂災害防止法施行令第二条の基準に該当する区域		N 縮尺 1:2,500	自然現象の種類	土石流	溪流番号	364-II-311-1
	土砂災害防止法施行令第三条の基準に該当する区域			告示番号	茨城県告示第303号	溪流名	細久保沢
	土砂災害防止法施行令第三条の基準に該当する区域			告示年月日	平成28年3月14日	所在地	茨城県久慈郡大子町大字頃藤
	それ以外の区域						

土砂災害警戒区域等の指定の公示に係る図書（その2）

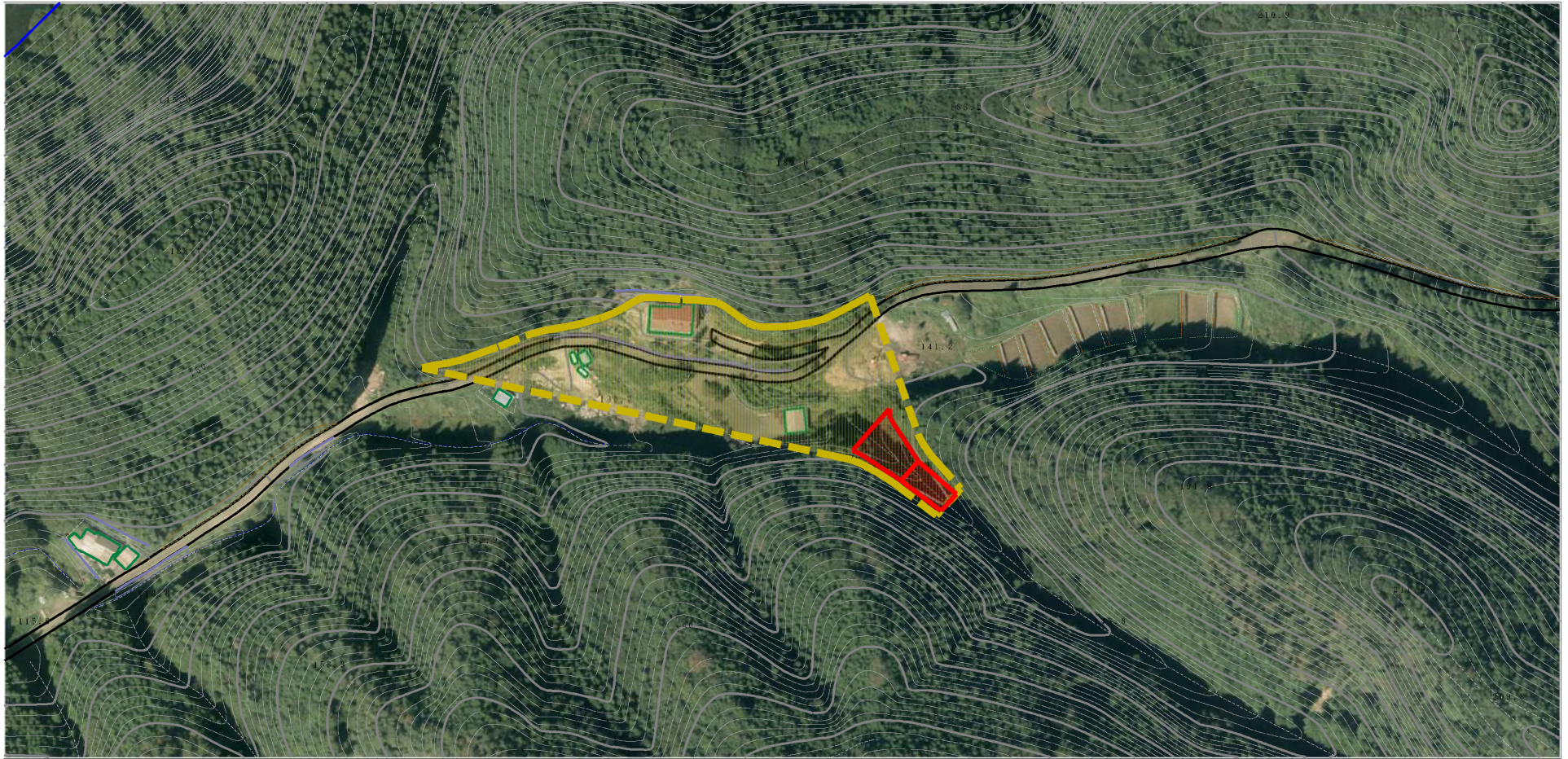


様式-2（土）

土砂災害警戒区域・土砂災害特別警戒区域
区域図

土砂災害防止法施行令第二条の基準に該当する区域		自然現象の種類 土石流 告示番号 茨城県告示第303号 告示年月日 平成28年3月14日	溪流番号 364-II-311-2 溪流名 細久保沢 所在地 茨城県久慈郡大子町大字頃藤
土砂災害防止法施行令第三条の基準に該当する区域			
土石流の高さが1mを超える場合、土石等の移動による力が50kN/m ² を超える区域			
土石流の高さが1mを超える場合、土石等の移動による力が50kN/m ² 以下の区域			
それ以外の区域		縮尺 1:2,500	

土砂災害警戒区域等の指定の公示に係る図書（その2）



0 1 ×100m

様式-2（土）

土砂災害警戒区域・土砂災害特別警戒区域
区域図（その2）

土砂災害防止法施行令第二条の基準に該当する区域



自然現象
の種類

土石流

溪流番号

364-II-311-2

土砂災害防止
法施行令第三
条の基準に該
当する区域

土石流の高さが1mを超える場合、土石等の
移動による力が50kN/m²を超える区域



縮尺
1:2,500

告示番号

茨城県告示第303号

溪流名

細久保沢

土石流の高さが1mを超える場合、土石等の
移動による力が50kN/m²以下の区域



告示年月日

平成28年3月14日

所在地

茨城県久慈郡大子町大字頃藤

それ以外の区域

