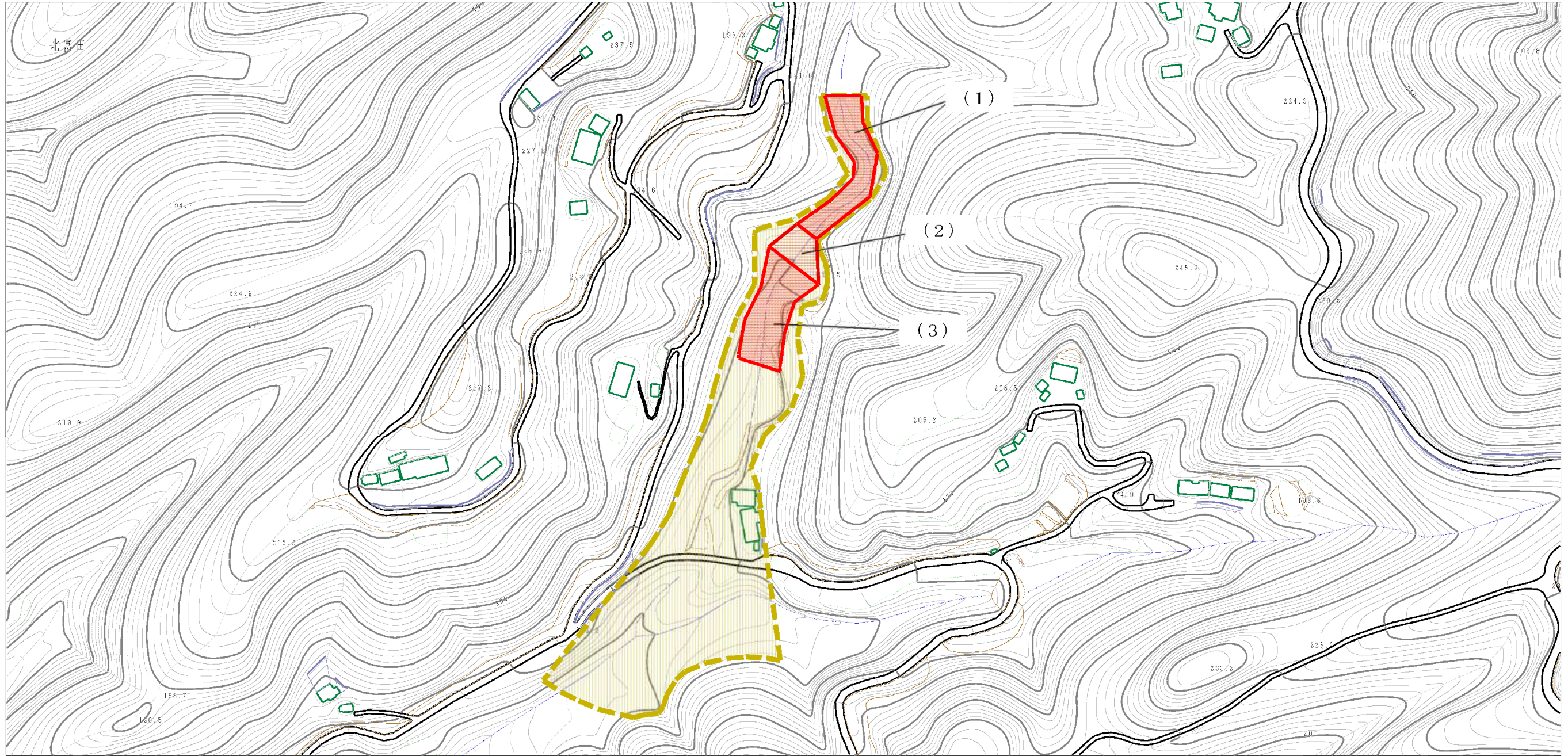


土砂災害警戒区域等の指定の公示に係る図書（その2）



0 1 × 100m

様式-2（土）  
土砂災害警戒区域・土砂災害特別警戒区域  
区域図

土砂災害防止法施行令第2条の基準に該当する区域

|                         |   |
|-------------------------|---|
| 土砂災害防止法施行令第3条の基準に該当する区域 | 土石流の高さが1mを超える場合、土石等の移動による力が50kN/mを超える区域 |
| それ以外の区域                 | 土石流の高さが1mを超える場合、土石等の移動による力が50kN/m以下の区域  |

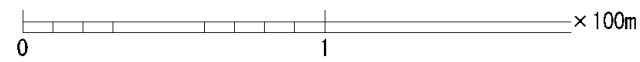
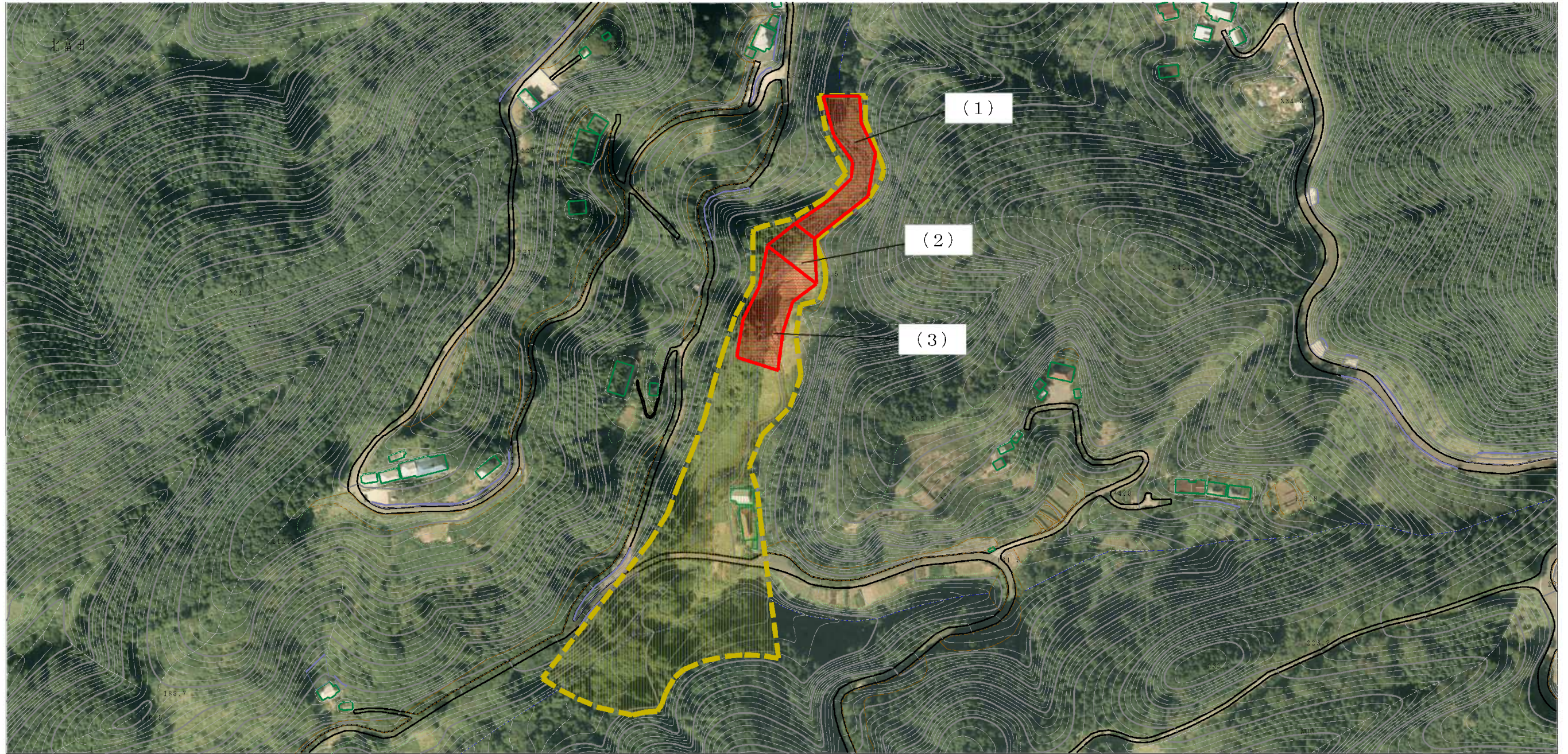


縮尺  
1:2,500

|         |            |      |               |
|---------|------------|------|---------------|
| 自然現象の種類 | 土石流        | 溪流番号 | 364-II-325    |
| 告示番号    | 茨城県告示第303号 | 溪流名  | 北沢            |
| 告示年月日   | 平成28年3月14日 | 所在地  | 茨城県久慈郡大子町大字西金 |



土砂災害警戒区域等の指定の公示に係る図書（その2）



様式-2（土）

土砂災害警戒区域・土砂災害特別警戒区域  
区域図（その1）

土砂災害防止法施行令第2条の基準に該当する区域

|                         |   |
|-------------------------|---|
| 土砂災害防止法施行令第3条の基準に該当する区域 | 土石流の高さが1mを超える場合、土石等の移動による力が50kN/mを超える区域 |
|                         | 土石流の高さが1mを超える場合、土石等の移動による力が50kN/m以下の区域  |
|                         | それ以外の区域                                 |



縮尺  
1:2,500

|         |            |      |               |
|---------|------------|------|---------------|
| 自然現象の種類 | 土石流        | 溪流番号 | 364-II-325    |
| 告示番号    | 茨城県告示第303号 | 溪流名  | 北沢            |
| 告示年月日   | 平成28年3月14日 | 所在地  | 茨城県久慈郡大子町大字西金 |