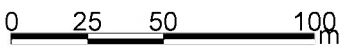
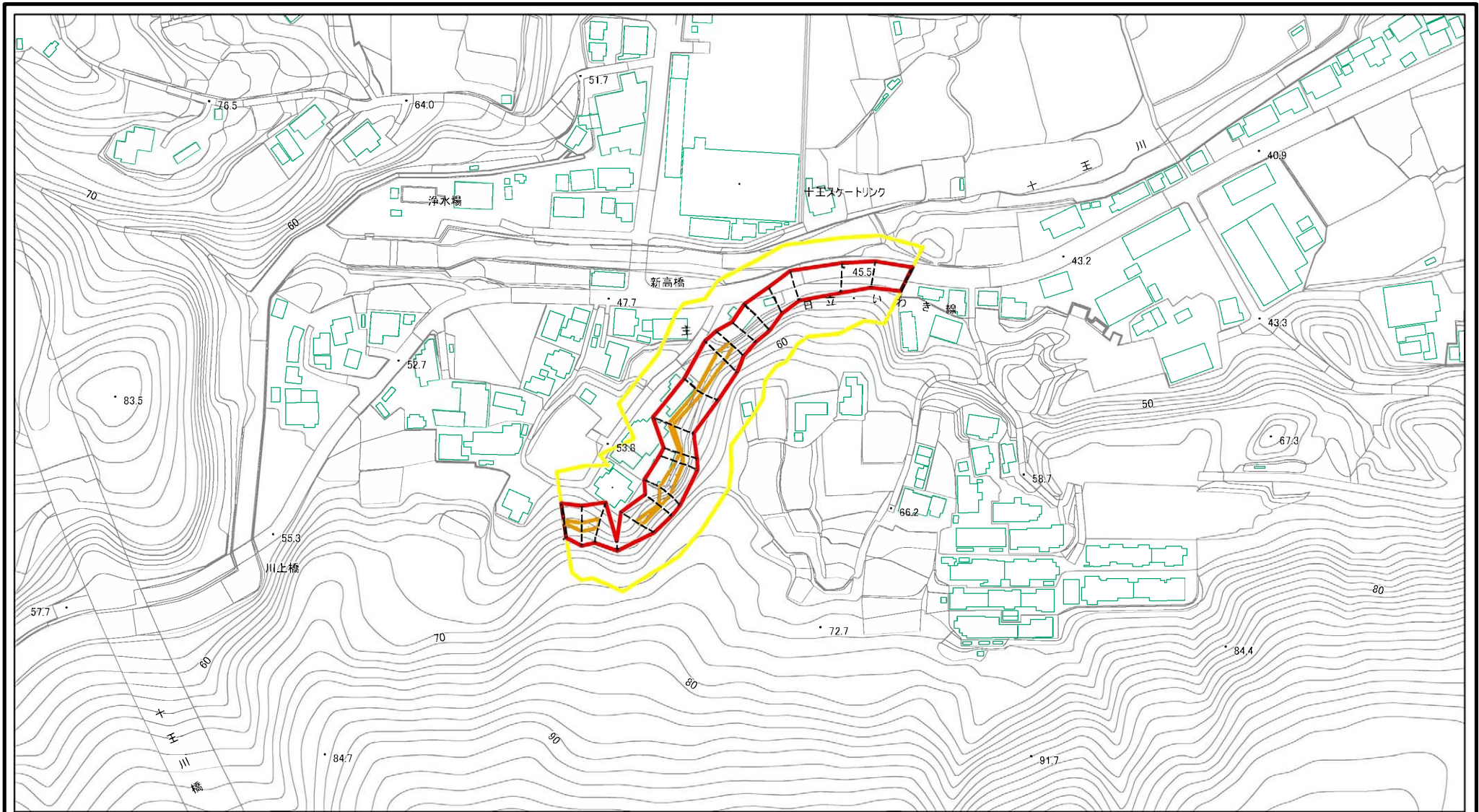
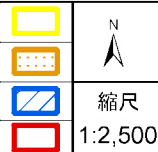


# 土砂災害警戒区域等の指定の公示に係る図書(その2)



様式-2(急)  
土砂災害警戒区域・土砂災害特別警戒区域  
区域図(その1)

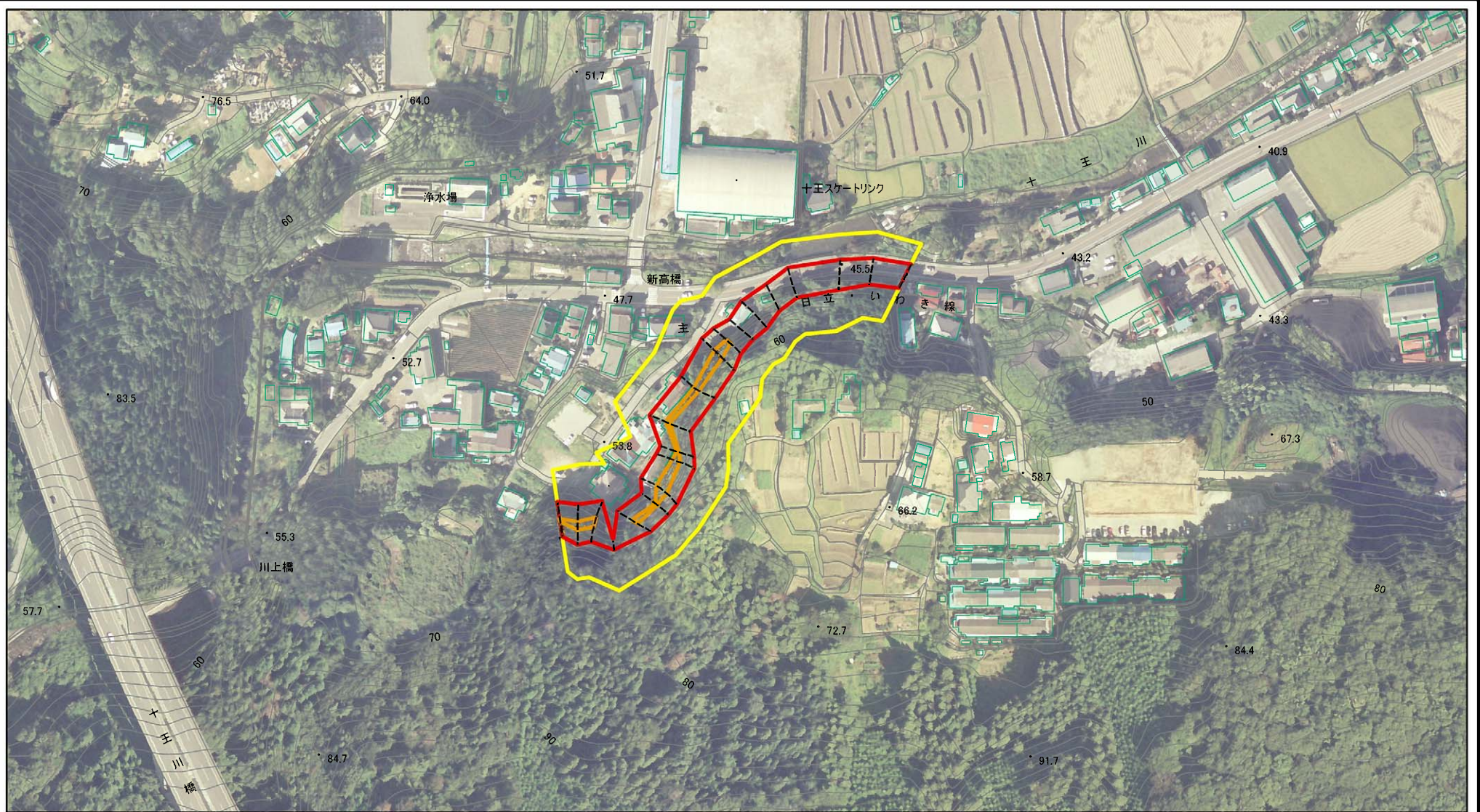
土砂災害防止法施行令第二条の基準に該当する区域  
土砂災害防止法  
施行令第三条の  
基準に該当する  
区域  
土石等の(移動)高さが1m以下の場合、  
土石等の移動による力が100kN/mを超える区域  
土石等の堆積の高さが3mを超える区域  
それ以外の区域






自然現象の種類	急傾斜地の崩壊	箇所番号	381-I-055
告示番号	茨城県告示第452号	箇所名	梶内-2
告示年月日	平成21年3月30日	所在地	茨城県日立市十王町友部



# 土砂災害警戒区域等の指定の公示に係る図書(その2)



0 25 50 100  
m

様式-2(急) 土砂災害警戒区域・土砂災害特別警戒区域 区域図(その1)	土砂災害防止法施行令第二条の基準に該当する区域		N 縮尺 1:2,500	自然現象の種類	急傾斜地の崩壊	箇所番号	381-I-055
	土砂災害防止法施行令第三条の基準に該当する区域			告示番号	茨城県告示第452号	箇所名	梶内-2
	それ以外の区域			告示年月日	平成21年3月30日	所在地	茨城県日立市十王町友部