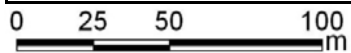


# 土砂災害警戒区域等の指定の公示に係る図書(その2)



図中の数字は横断測線番号を示す

様式-2(急)  
土砂災害警戒区域・土砂災害特別警戒区域  
区域図(その1)

土砂災害防止法施行令第二条の基準に該当する区域



自然現象  
の種類

急傾斜地の崩壊

箇所番号

381-II-028

土砂災害防止法  
施行令第三条の  
基準に該当する  
区域

土石等の(移動)高さが1m以下の場合、  
土石等の移動による力が100kN/m<sup>2</sup>を超える区域



縮尺

告示番号

茨城県告示第152号

箇所名

黒坂-1

土石等の堆積の高さが3mを超える区域  
それ以外の区域



1:2,500

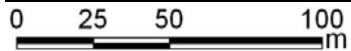
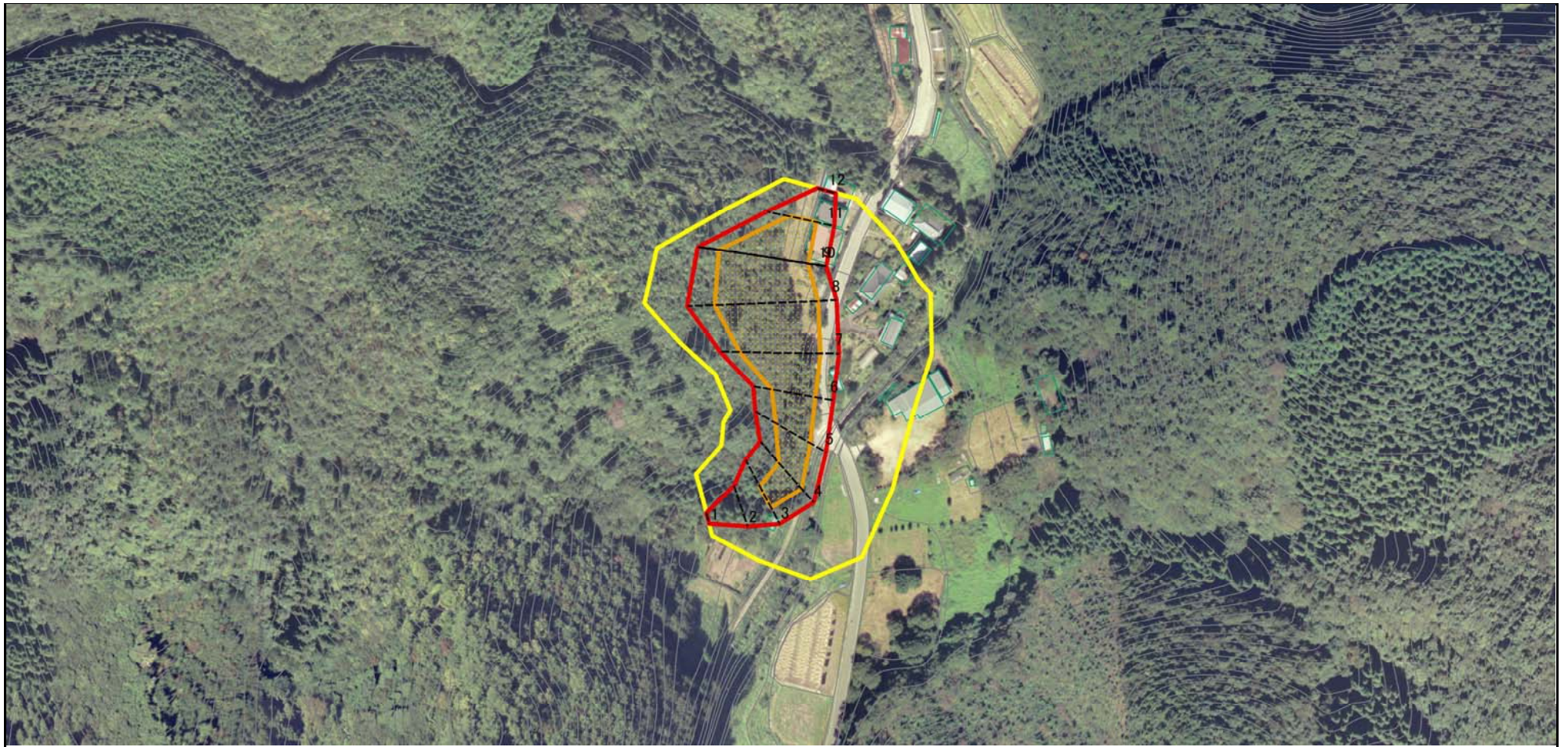
告示年月日

平成27年2月19日

所在地

茨城県日立市十王町黒坂

# 土砂災害警戒区域等の指定の公示に係る図書(その2)



図中の数字は横断測線番号を示す

様式-2(急)  
土砂災害警戒区域・土砂災害特別警戒区域  
区域図(その1)

土砂災害防止法施行令第二条の基準に該当する区域		N	自然現象の種類	急傾斜地の崩壊	箇所番号	381-II-028
土砂災害防止法施行令第三条の基準に該当する区域			告示番号	茨城県告示第152号	箇所名	黒坂-1
土砂等の(移動)高さが1m以下の場合、土砂等の移動による力が100kN/m <sup>2</sup> を超える区域		縮尺	告示年月日	平成27年2月19日	所在地	茨城県日立市十王町黒坂
土砂等の堆積の高さが3mを超える区域						
それ以外の区域						