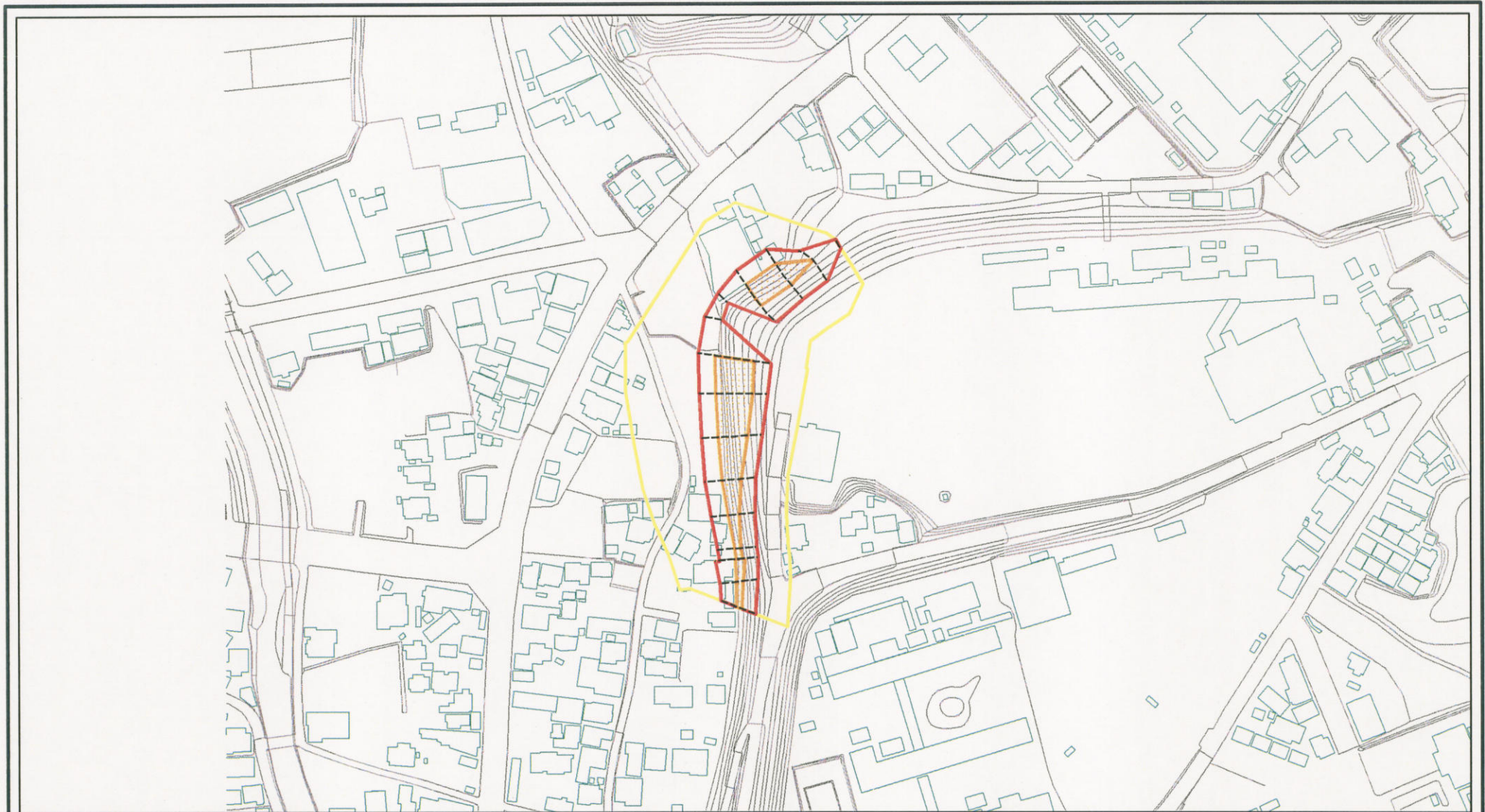


土砂災害警戒区域等の指定の公示に係る図書(その2)



0 25 50 100
m

様式-2(急)

土砂災害警戒区域・土砂災害特別警戒区域

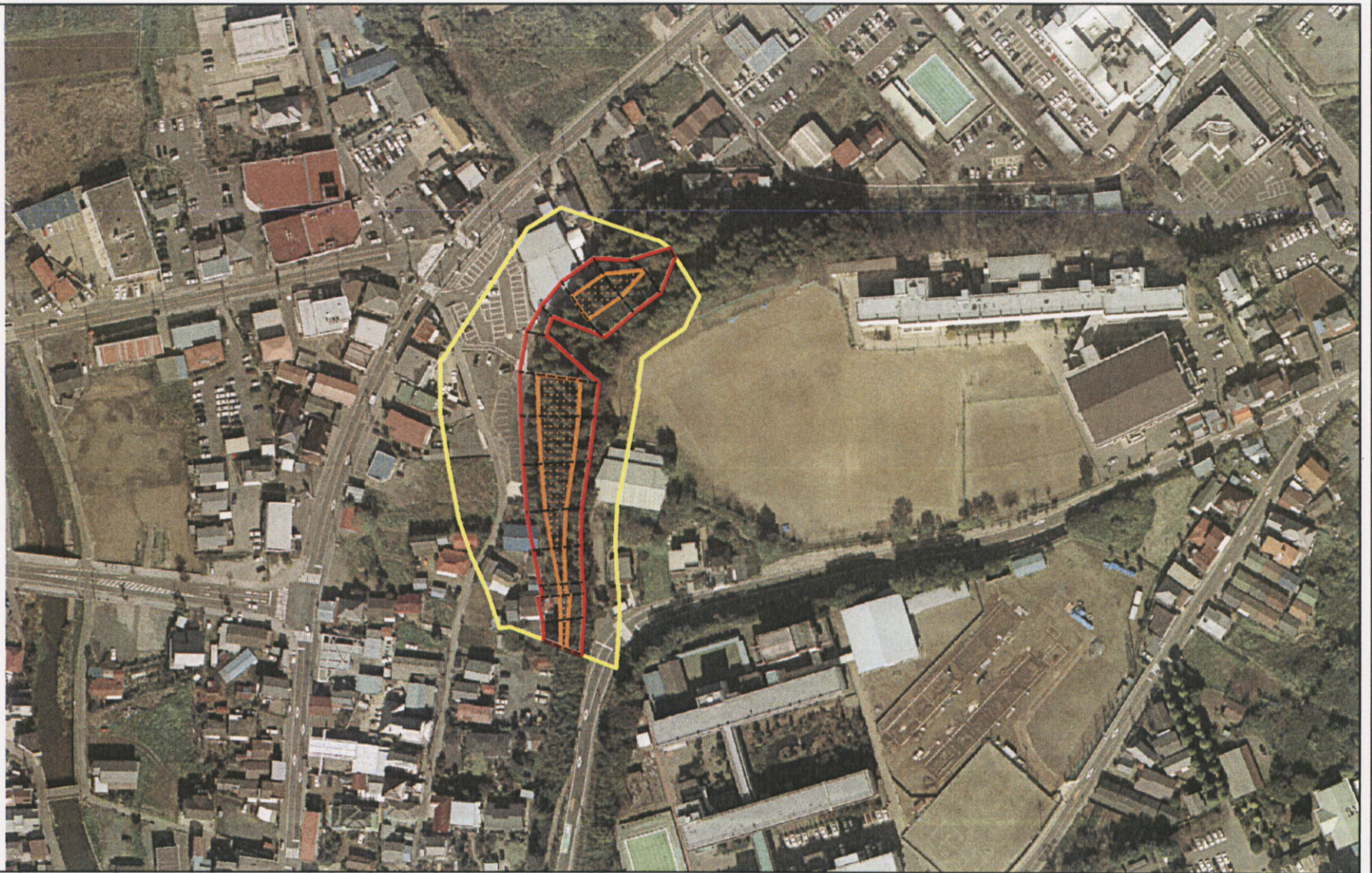
区域図(その1)

土砂災害防止法施行令第二条の基準に該当する区域	
土砂災害防止法施行令第三条の基準に該当する区域	
それ以外の区域	

	N
	縮尺
1:2,500	

自然現象の種類	急傾斜地の崩壊	箇所番号	402-I-023
告示番号	茨城県告示第1505号	箇所名	鉾田 C
告示年月日	平成19年12月17日	所在地	茨城県鉾田市鉾田

土砂災害警戒区域等の指定の公示に係る図書(その2)



0 25 50 100
m

様式-2(急)

土砂災害警戒区域・土砂災害特別警戒区域

区域図(その1)

土砂災害防止法施行令第二条の基準に該当する区域



自然現象の種類

急傾斜地の崩壊

箇所番号

402-I-023

土砂災害防止法施行令第三条の基準に該当する区域



縮尺

告示番号

茨城県告示第1505号

箇所名

鉾田 C

土砂等の堆積の高さが3mを超える区域
それ以外の区域



1:2,500

告示年月日

平成19年12月17日

所在地

茨城県鉾田市鉾田