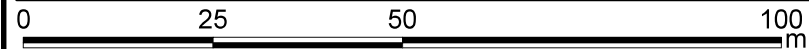
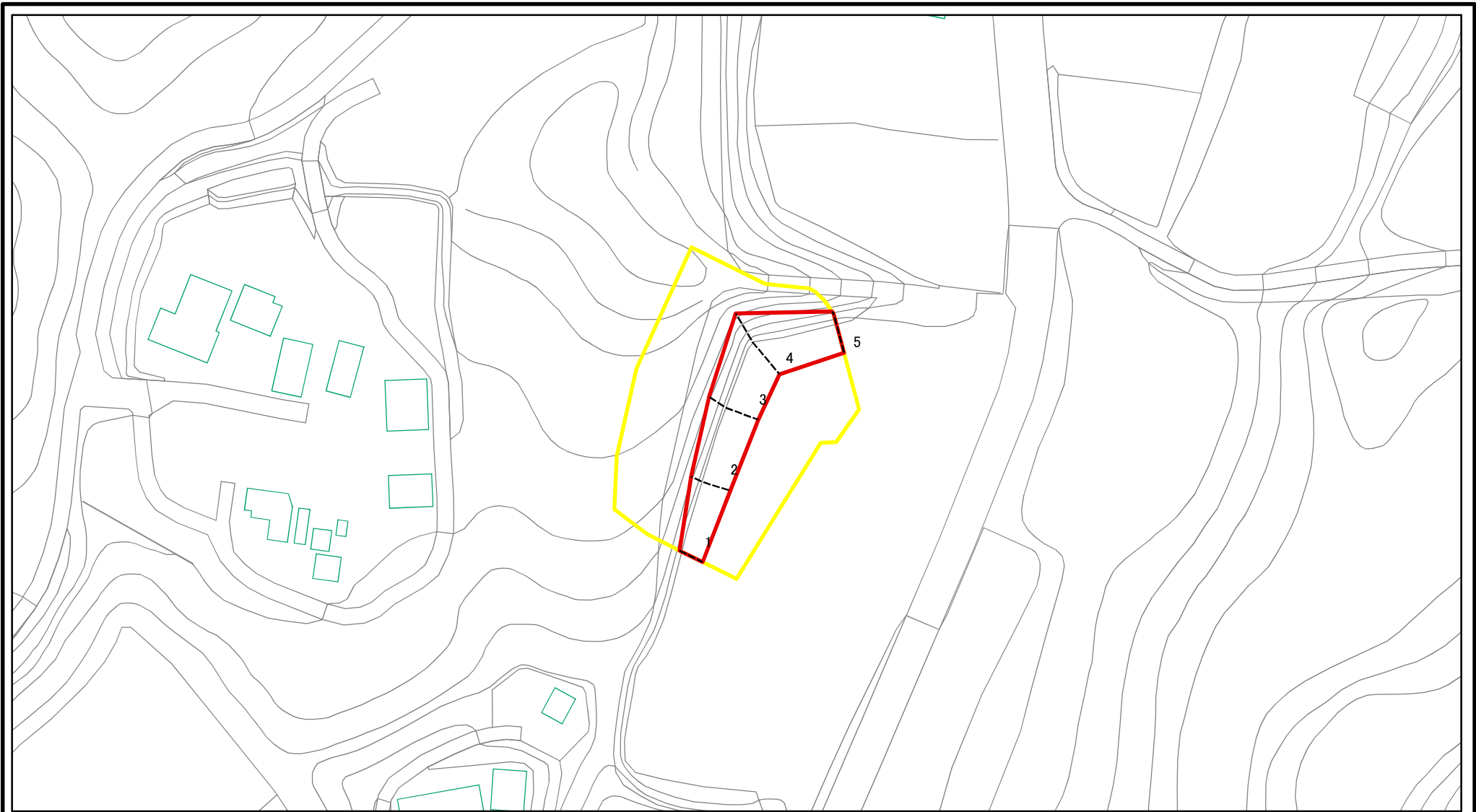


# 土砂災害警戒区域等の指定の公示に係る図書(その3)



図中の数字は横断測線番号を示す

<b>様式-3(急)</b> 土砂災害警戒区域・土砂災害特別警戒区域 区域図(その2)	土砂災害防止法施行令第二条の基準に該当する区域		N 縮尺 1:1,000	自然現象の種類	急傾斜地の崩壊	箇所番号	422-Ⅲ-003-1
	土砂災害防止法施行令第三条の基準に該当する区域			告示番号	茨城県告示第308号	箇所名	新堀
	土砂等の(移動)高さが1m以下の場合、土砂等の移動による力が100kN/m <sup>2</sup> を超える区域			告示年月日	平成25年3月28日	所在地	茨城県潮来市島須新堀
	土砂等の堆積の高さが3mを超える区域						
それ以外の区域							

# 土砂災害警戒区域等の指定の公示に係る図書(その3)



図中の数字は横断測線番号を示す

<b>様式-3(急)</b> 土砂災害警戒区域・土砂災害特別警戒区域 区域図(その2)	土砂災害防止法施行令第二条の基準に該当する区域		N 縮尺 1:1,000	自然現象の種類	急傾斜地の崩壊	箇所番号	422-Ⅲ-003-1
	土砂災害防止法施行令第三条の基準に該当する区域			告示番号	茨城県告示第308号	箇所名	新堀
	土砂等の(移動)高さが1m以下の場合、土砂等の移動による力が100kN/mを超える区域		告示年月日	平成25年3月28日	所在地	茨城県潮来市島須新堀	
	土砂等の堆積の高さが3mを超える区域						
それ以外の区域							