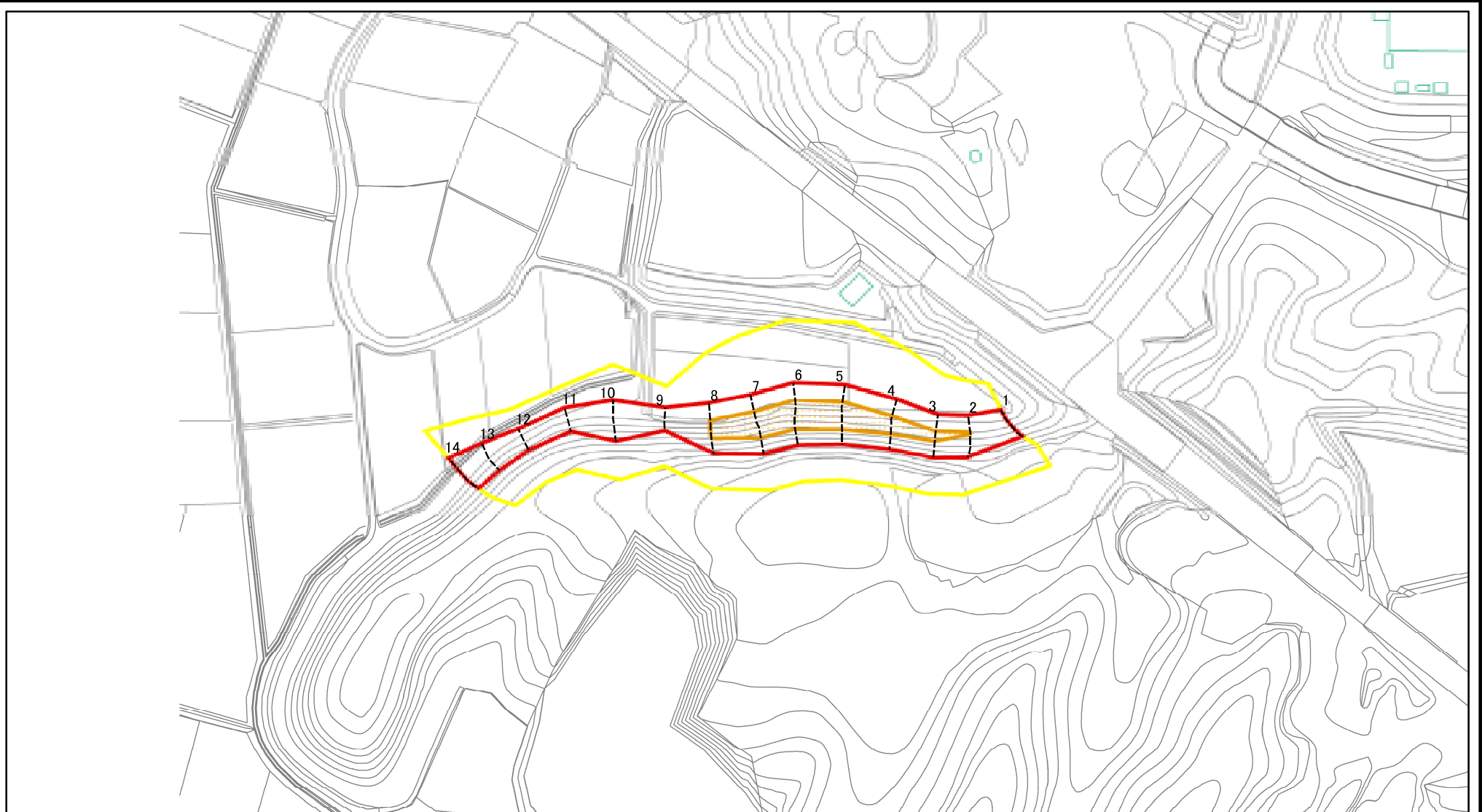


土砂災害警戒区域等の指定の公示に係る図書(その2)



図中の数字は横断測線番号を示す

様式-2(急)

土砂災害警戒区域・土砂災害特別警戒区域
区域図(その1)

土砂災害防止法施行令第二条の基準に該当する区域



自然現象
の種類

急傾斜地の崩壊

箇所番号

422-Ⅲ-019

土砂災害防止法
施行令第三条の
基準に該当する



縮尺

告示番号

茨城県告示第308号

箇所名

今林

土石等の堆積の高さが3mを超える区域



1:2,500

告示年月日

平成25年3月28日

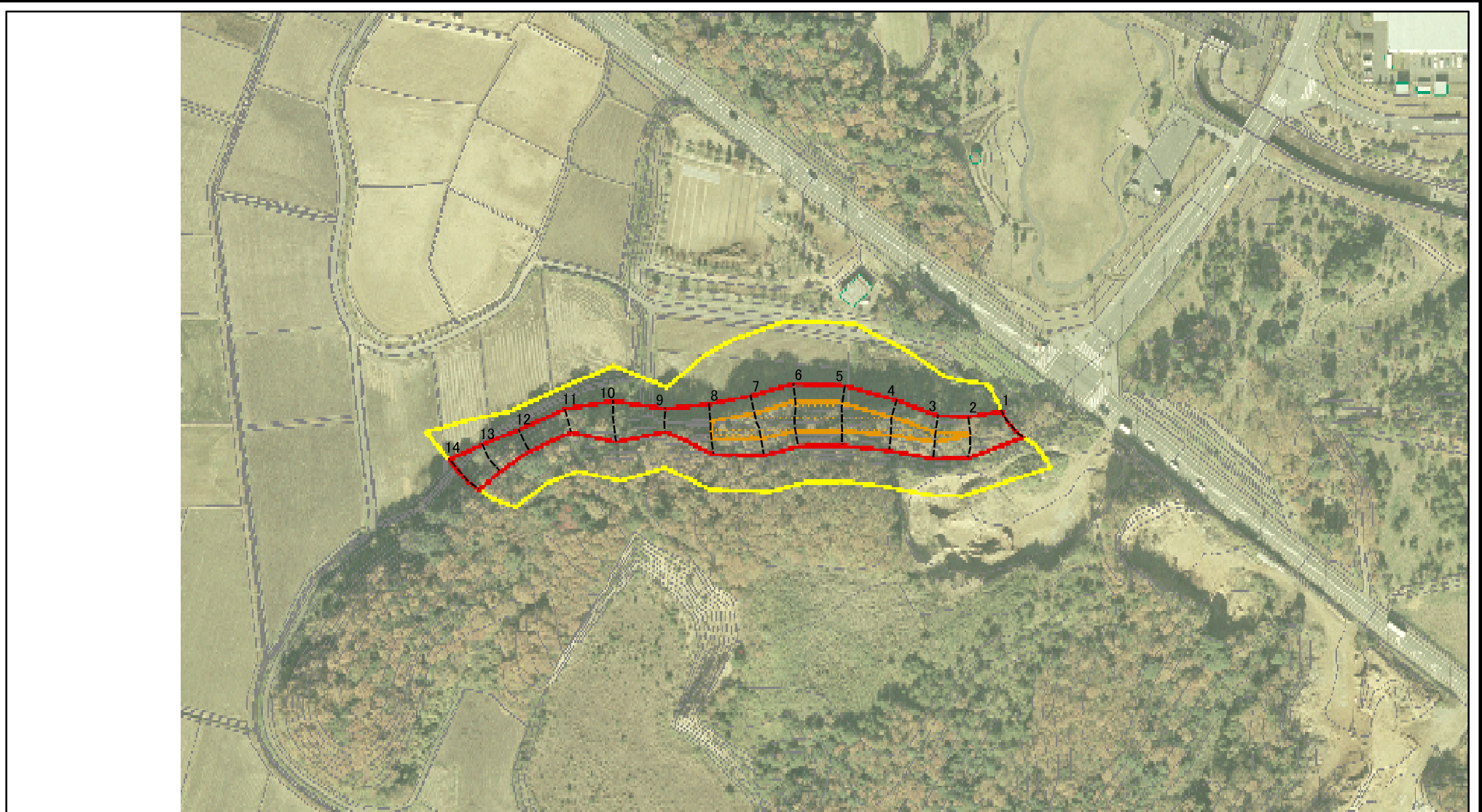
所在地

茨城県潮来市島須今林

それ以外の区域



土砂災害警戒区域等の指定の公示に係る図書(その2)



0 25 50 100
m

図中の数字は横断測線番号を示す

様式-2(急)

土砂災害警戒区域・土砂災害特別警戒区域
区域図(その1)

土砂災害防止法施行令第二条の基準に該当する区域	
土砂災害防止法施行令第三条の基準に該当する区域	
土砂等の(移動)高さが1m以下の場合、土砂等の移動による力が100kN/mを超える区域	
土砂等の堆積の高さが3mを超える区域	
それ以外の区域	



縮尺

1:2,500

自然現象の種類	急傾斜地の崩壊	箇所番号	422-Ⅲ-019
告示番号	茨城県告示第308号	箇所名	今林
告示年月日	平成25年3月28日	所在地	茨城県潮来市島須今林