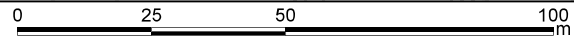
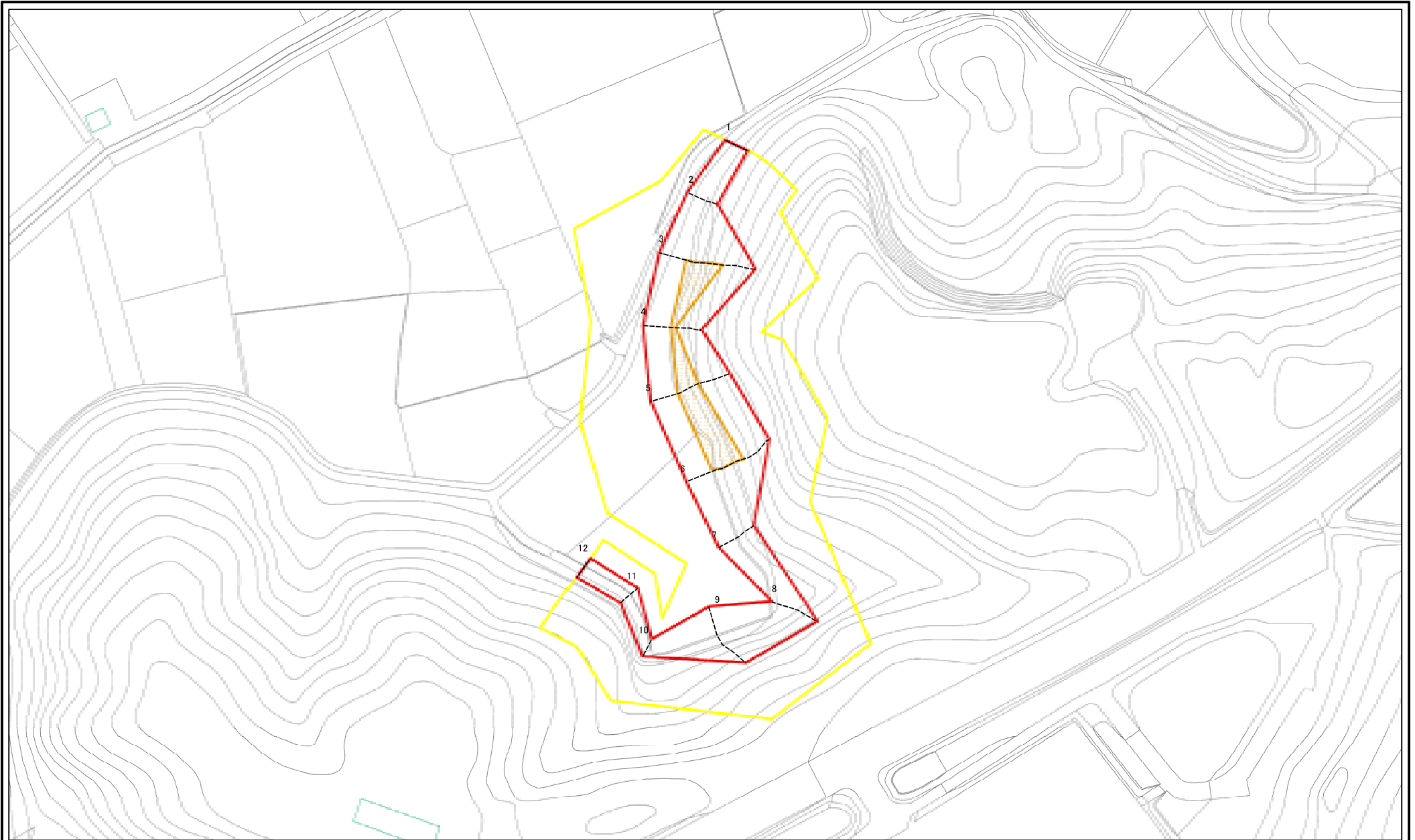


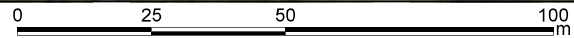
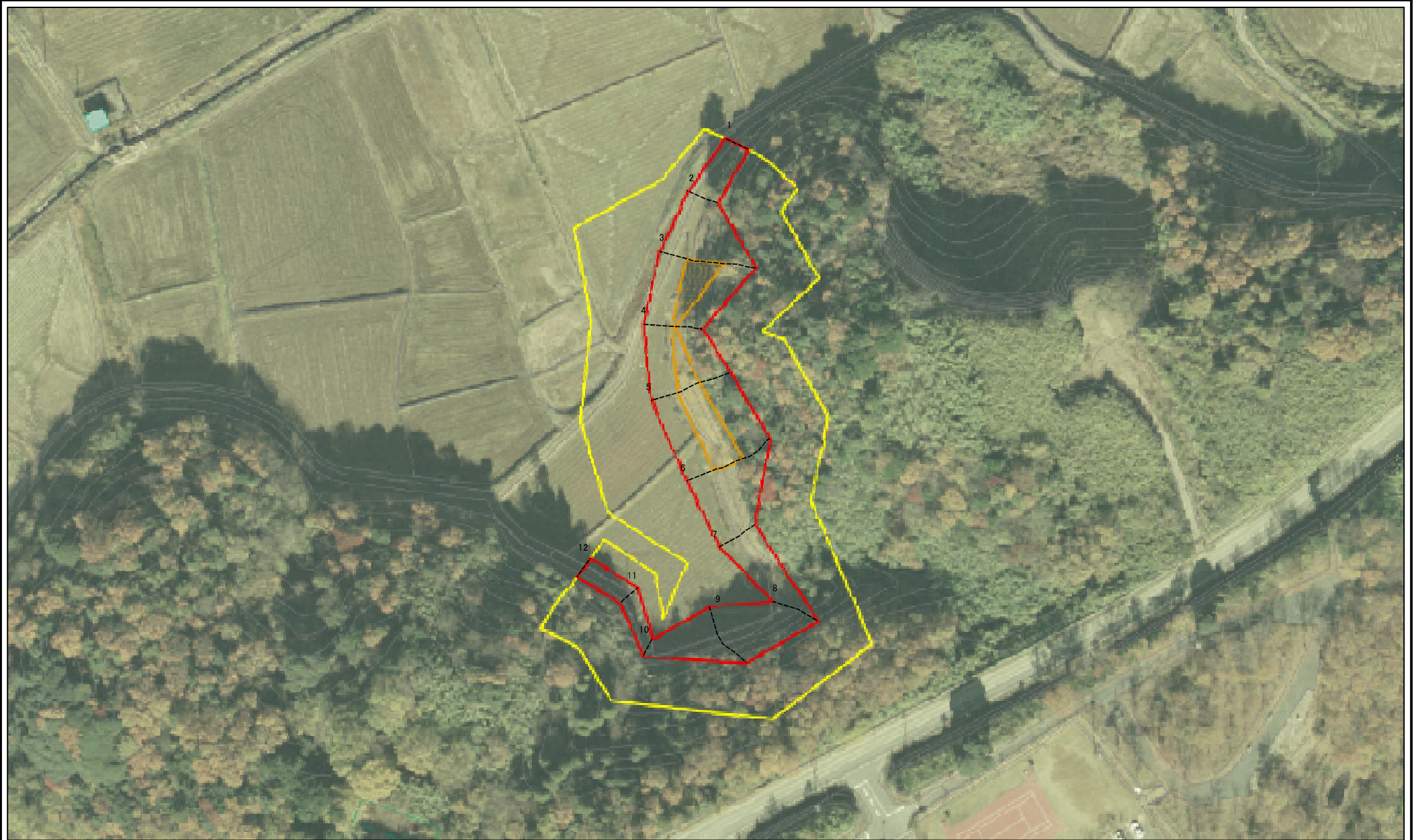
土砂災害警戒区域等の指定の公示に係る図書(その3)



図中の数字は横断測線番号を示す

様式-3(急) 土砂災害警戒区域・土砂災害特別警戒区域 区域図(その2)	土砂災害防止法施行令第二条の基準に該当する区域		自然現象の種類 急傾斜地の崩壊 告示番号 茨城県告示第308号 告示年月日 平成25年3月28日	箇所番号 422-III-021
	土砂災害防止法施行令第三条の基準に該当する区域			箇所名 若根
	土石等の(移動)高さ1m以下の場合、土石等の移動による力が100kN/m ² を超える区域			所在地 茨城県潮来市島須若根
	土石等の堆積の高さが3mを超える区域			
それ以外の区域			縮尺 1:1,000	

土砂災害警戒区域等の指定の公示に係る図書(その3)



図中の数字は横断測線番号を示す

様式-3(急) 土砂災害警戒区域・土砂災害特別警戒区域 区域図(その2)	土砂災害防止法施行令第二条の基準に該当する区域		N 縮尺 1:1,000	自然現象の種類	急傾斜地の崩壊	箇所番号	422-III-021
	土砂災害防止法施行令第三条の基準に該当する区域			告示番号	茨城県告示第308号	箇所名	若根
	土砂等の(移動)高さが1m以下の場合、土砂等の移動による力が100kN/m ² を超える区域			告示年月日	平成25年3月28日	所在地	茨城県潮来市島須若根
	土砂等の堆積の高さが3mを超える区域						
	それ以外の区域						