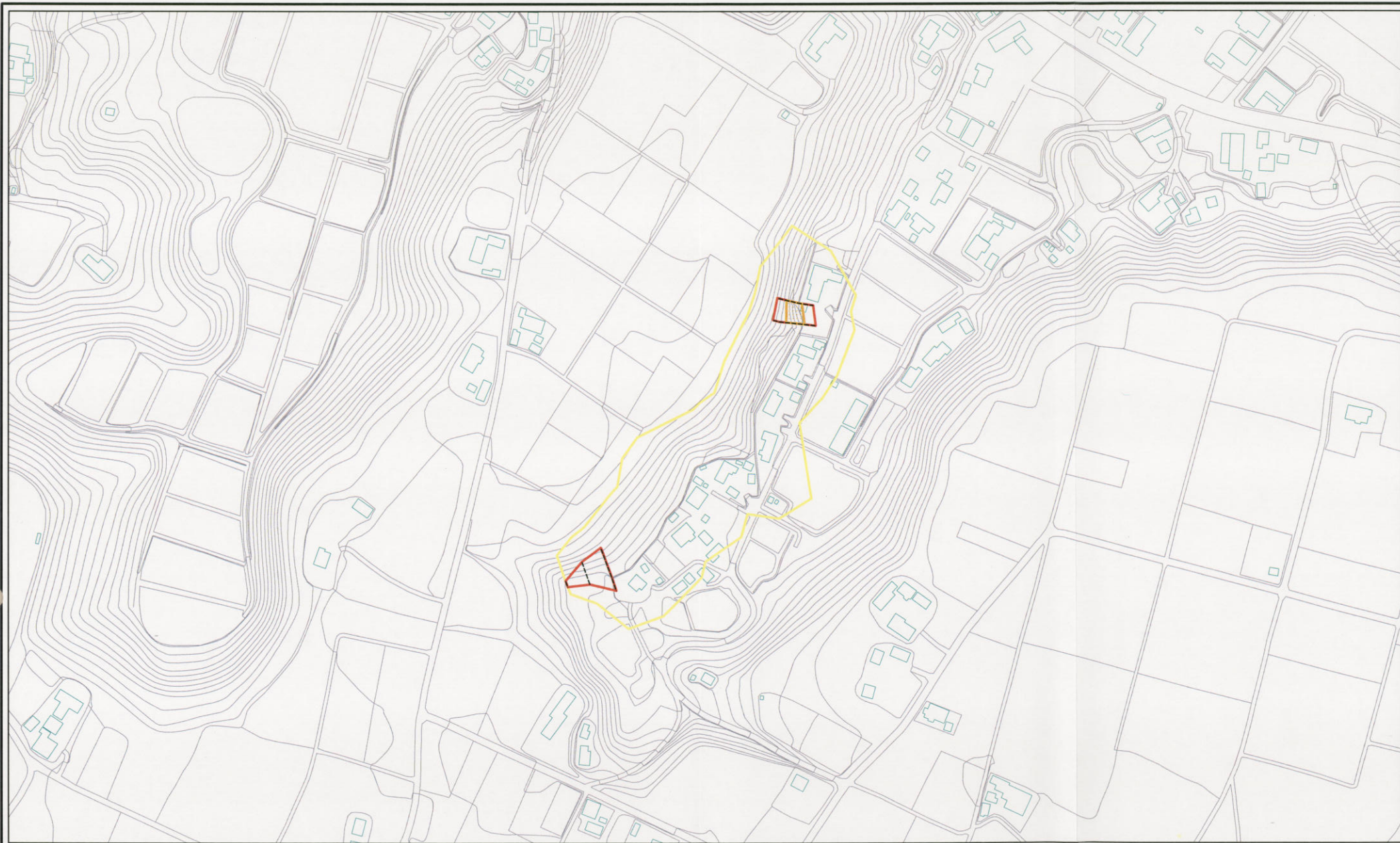


土砂災害警戒区域等の指定の公示に係る図書(その2)



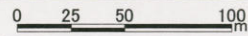
0 25 50 100  
m

様式-2(急)  
土砂災害警戒区域・土砂災害特別警戒区域  
区域図(その1)

|   |  |                    |
|---|--|--------------------|
| 土砂災害防止法施行令第二条の基準に該当する区域                                   |  | N<br>縮尺<br>1:2,500 |
| 土砂災害防止法施行令第三条の基準に該当する区域                                   |  |                    |
| 土砂等の(移動)高さが1m以下の場合、土砂等の移動による力が100kN/m <sup>2</sup> を超える区域 |  |                    |
| 土砂等の堆積の高さが3mを超える区域  |  |                    |
| それ以外の区域   |  |                    |

|         |             |      |           |
|---------|-------------|------|-----------|
| 自然現象の種類 | 急傾斜地の崩壊     | 箇所番号 | 423-I-001 |
| 告示番号    | 茨城県告示第1493号 | 箇所名  | 前谷        |
| 告示年月日   | 平成19年12月13日 | 所在地  | 潮来市大生前谷   |

土砂災害警戒区域等の指定の公示に係る図書(その2)



様式-2(急)  
土砂災害警戒区域・土砂災害特別警戒区域  
区域図(その1)

|   |  |                    |         |             |      |           |
|---|--|--------------------|---------|-------------|------|-----------|
| 土砂災害防止法施行令第二条の基準に該当する区域                     |  | N<br>縮尺<br>1:2,500 | 自然現象の種類 | 急傾斜地の崩壊     | 箇所番号 | 423-I-001 |
| 土砂災害防止法施行令第三條の基準に該当する区域                     |  |                    | 告示番号    | 茨城県告示第1493号 | 箇所名  | 前谷        |
| 土砂等の(移動)高さが1m以下の場合、土砂等の移動による力が100kN/mを超える区域 |  |                    | 告示年月日   | 平成19年12月13日 | 所在地  | 潮来市大生前谷   |
| 土砂等の堆積の高さが3mを超える区域                          |  |                    |         |             |      |           |
| それ以外の区域                                     |  |                    |         |             |      |           |