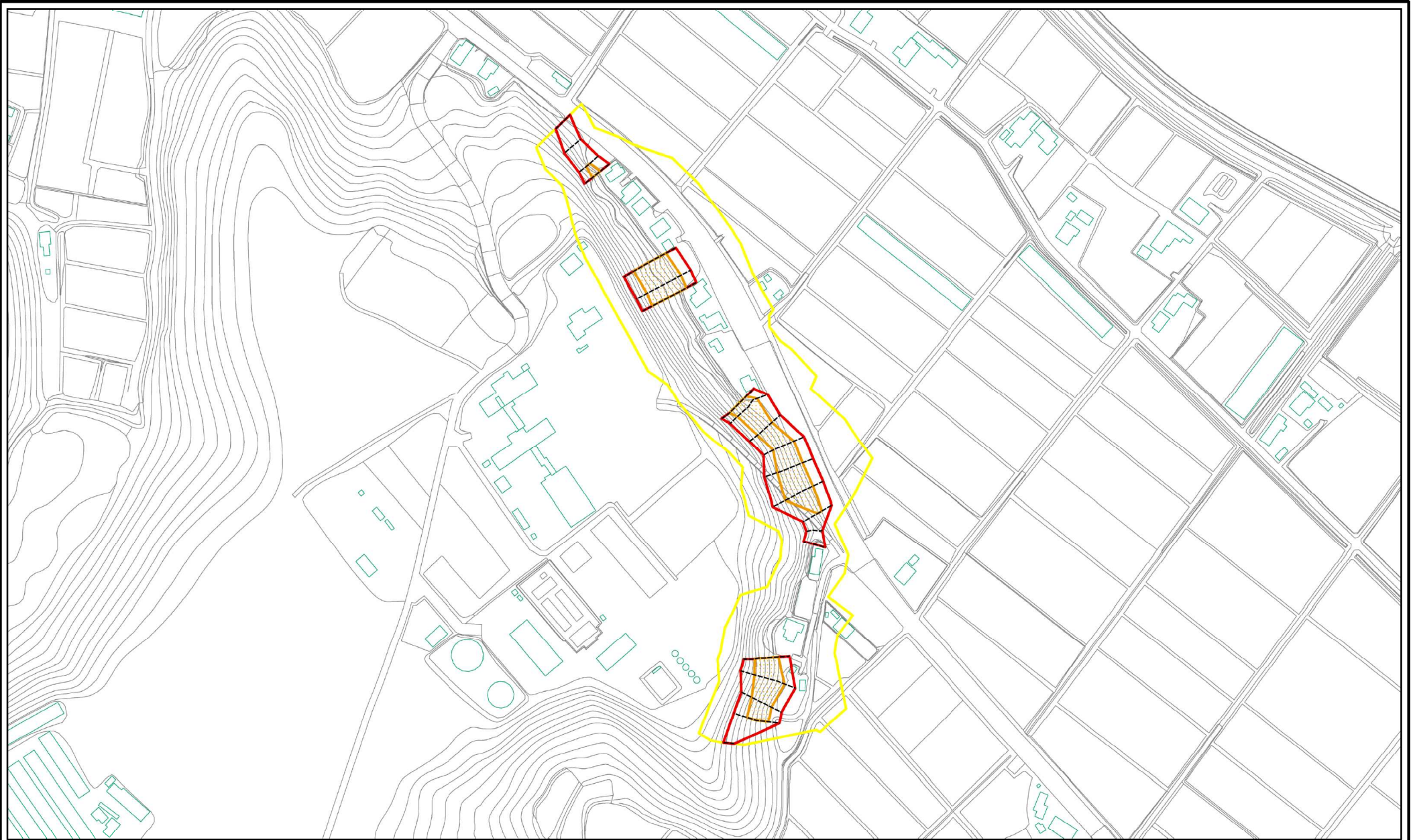


土砂災害警戒区域等の指定の公示に係る図書(その2)



0 25 50 100
m

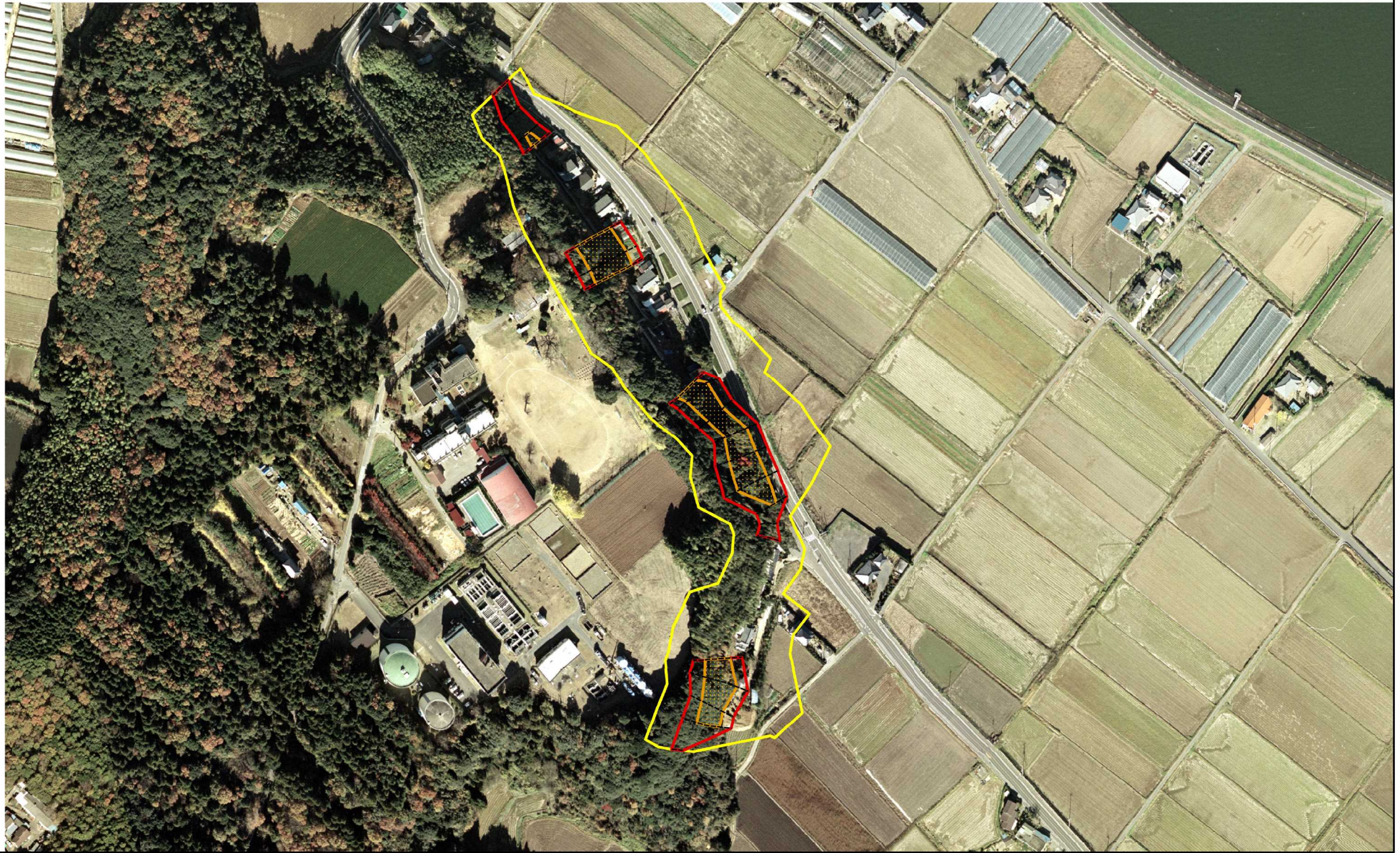
様式-2(急)
土砂災害警戒区域・土砂災害特別警戒区域
区域図(その1)

土砂災害防止法施行令第二条の基準に該当する区域	
土砂災害防止法施行令第三条の基準に該当する区域	
それ以外の区域	

N
縮尺
1:2,500

自然現象の種類	急傾斜地の崩壊	箇所番号	423-1-003
告示番号	茨城県告示第418号	箇所名	田の森
告示年月日	平成28年3月31日	所在地	茨城県潮来市水原田の森

土砂災害警戒区域等の指定の公示に係る図書(その2)



0 25 50 100
m

様式-2(急) 土砂災害警戒区域・土砂災害特別警戒区域 区域図(その1)	土砂災害防止法施行令第二条の基準に該当する区域		自然現象の種類 急傾斜地の崩壊	箇所番号	423-1-003		
	土砂災害防止法施行令第三条の基準に該当する区域			告示番号	茨城県告示第418号	箇所名	田の森
	土砂等の(移動)高さが1m以下の場合 土砂等の移動による力が100kN/mを超える区域		縮尺 1:2,500	告示年月日	平成28年3月31日	所在地	茨城県潮来市水原田の森
	土砂等の堆積の高さが3mを超える区域 それ以外の区域						