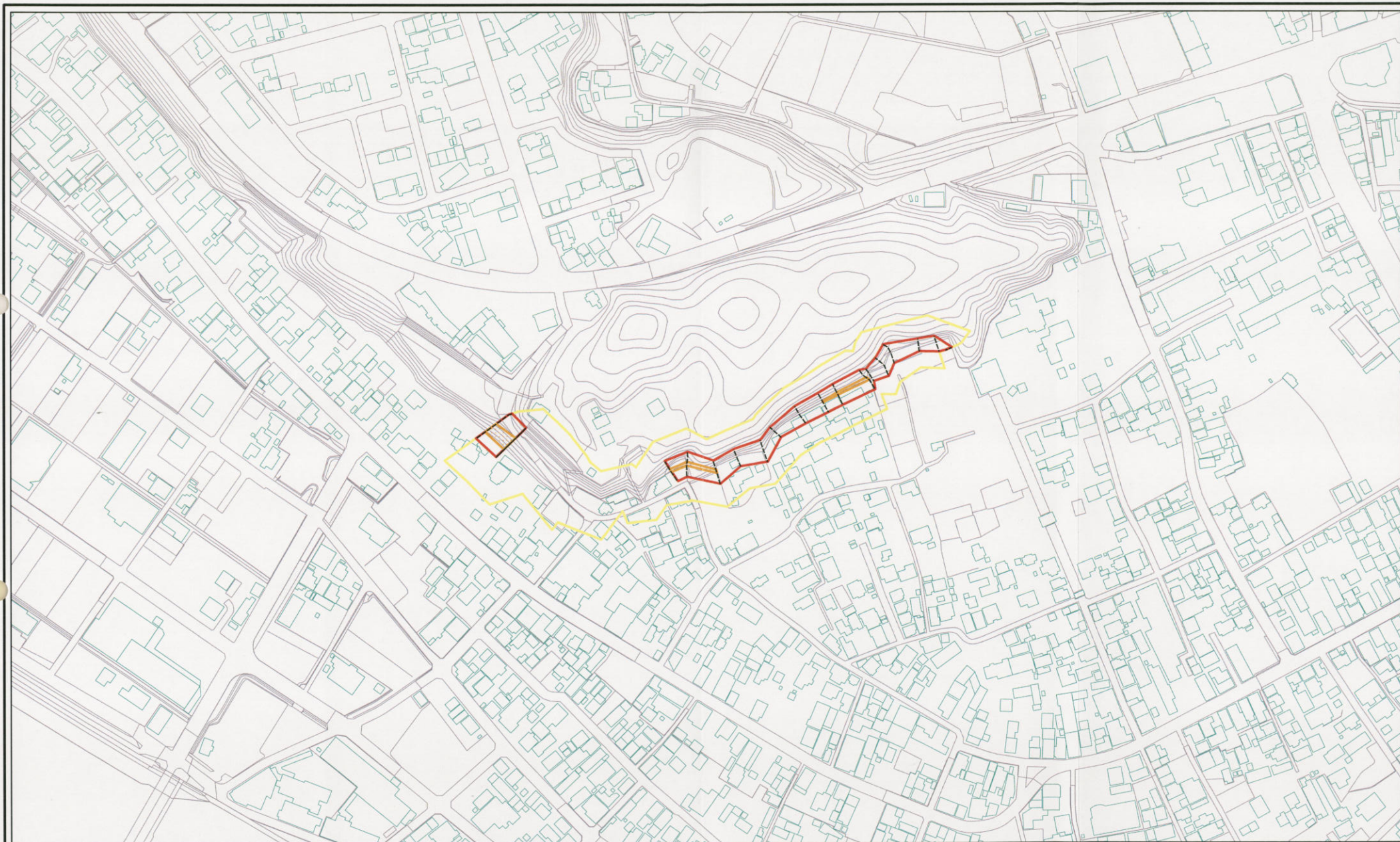


土砂災害警戒区域等の指定の公示に係る図書(その2)



0 25 50 100
m

様式-2(急)
土砂災害警戒区域・土砂災害特別警戒区域
区域図(その1)

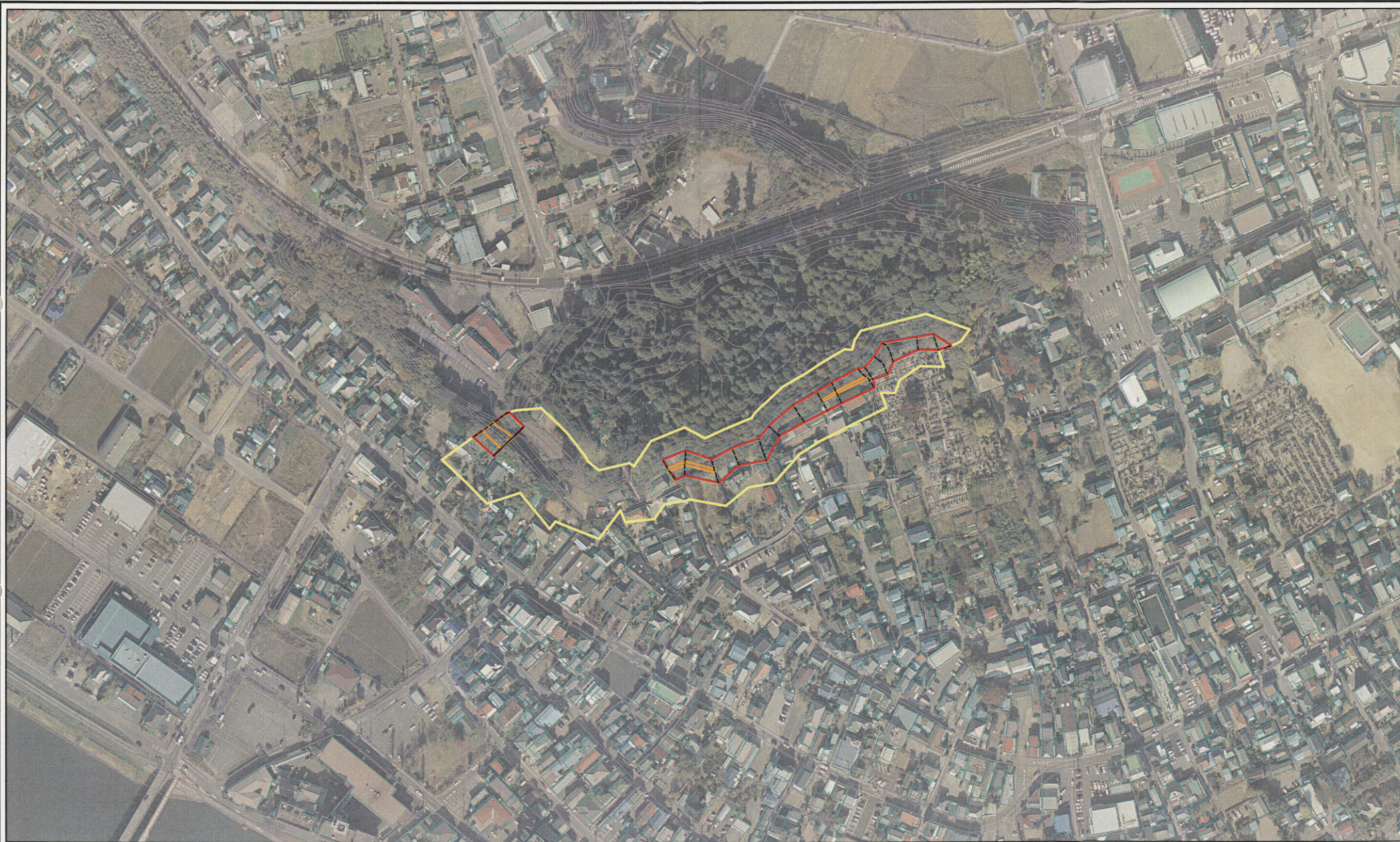
土砂災害防止法施行令第二象の基準に該当する区域
土砂災害防止法施行令第三象の基準に該当する区域
それ以外の区域

縮尺
1:2,500

N

自然現象の種類	急傾斜地の崩壊	箇所番号	423-I-005
告示番号	茨城県告示第1493号	箇所名	西一丁目
告示年月日	平成19年12月13日	所在地	潮来市潮来西一丁目

土砂災害警戒区域等の指定の公示に係る図書(その2)



0 25 50 100
m

様式-2(急)
土砂災害警戒区域・土砂災害特別警戒区域
区域図(その1)

土砂災害防止法施行令第二象の基準に該当する区域	
土砂災害防止法施行令第三象の基準に該当する区域	
それ以外の区域	

N	
縮尺	
1:2,500	

自然現象の種類	急傾斜地の崩壊	箇所番号	423-I-005
告示番号	茨城県告示第1493号	箇所名	西一丁目
告示年月日	平成19年12月13日	所在地	潮来市潮来西一丁目