

土砂災害警戒区域等の指定の公示に係る図書(その2)



0 25 50 100  
m

様式-2(急)  
土砂災害警戒区域・土砂災害特別警戒区域  
区域図(その1)

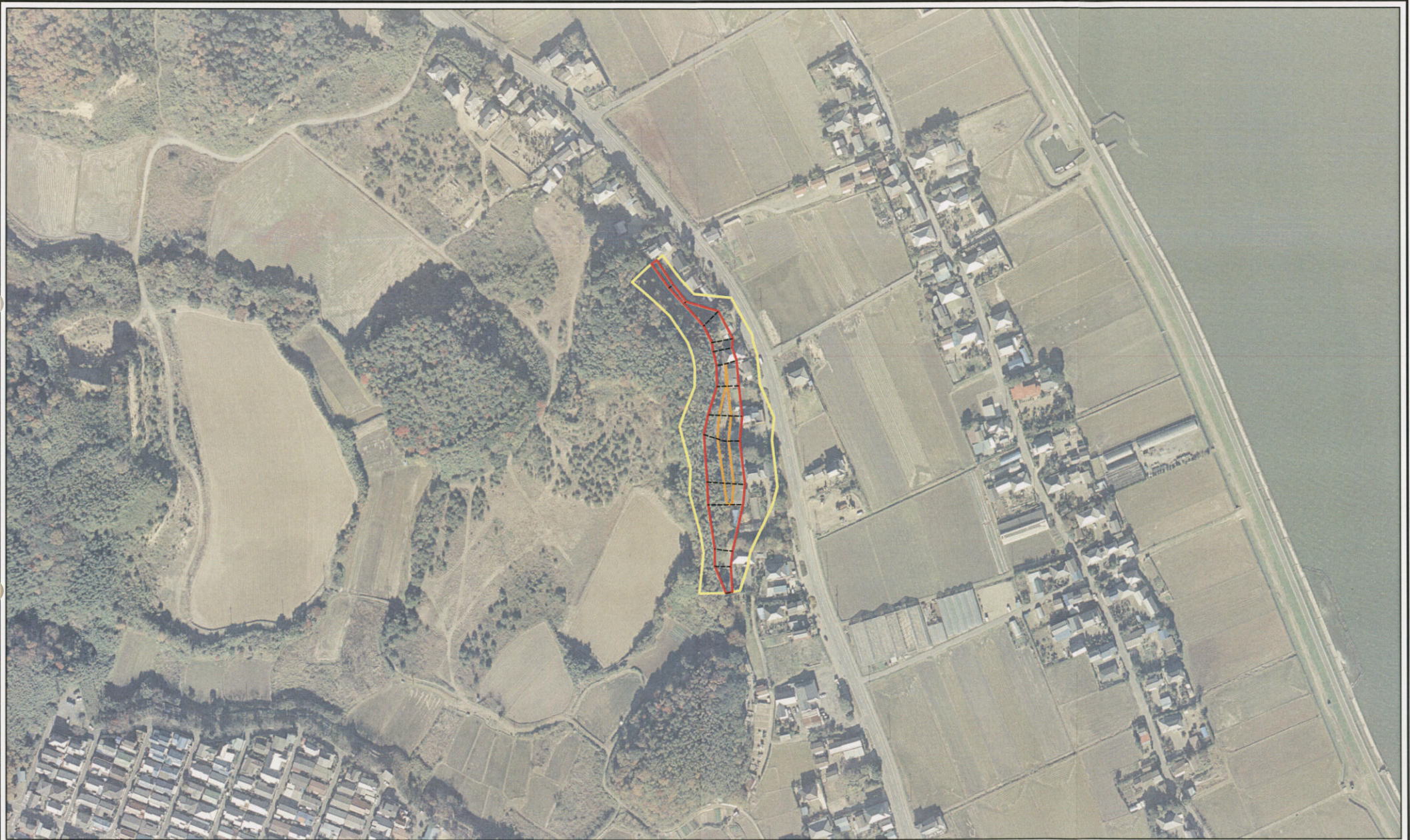
土砂災害防止法施行令第2条の基準に該当する区域  
土砂災害防止法施行令第3条の基準に該当する区域  
それ以外の区域

縮尺  
1:2,500

N

自然現象の種類	急傾斜地の崩壊	箇所番号	423-I-013
告示番号	茨城県告示第1493号	箇所名	新宮
告示年月日	平成19年12月13日	所在地	潮来市新宮

土砂災害警戒区域等の指定の公示に係る図書(その2)



0 25 50 100  
m

様式-2(急)  
土砂災害警戒区域・土砂災害特別警戒区域  
区域図(その1)

土砂災害防止法施行令第2条の基準に該当する区域		N 縮尺 1:2,500	自然現象の種類	急傾斜地の崩壊	箇所番号	423-I-013
土砂災害防止法施行令第3条の基準に該当する区域			告示番号	茨城県告示第1493号	箇所名	新宮
土砂等の(移動)高さが1m以下の場合、土砂等の移動による力が100kN/mを超える区域			告示年月日	平成19年12月13日	所在地	潮来市新宮
土砂等の堆積の高さが3mを超える区域						
それ以外の区域						