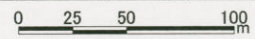
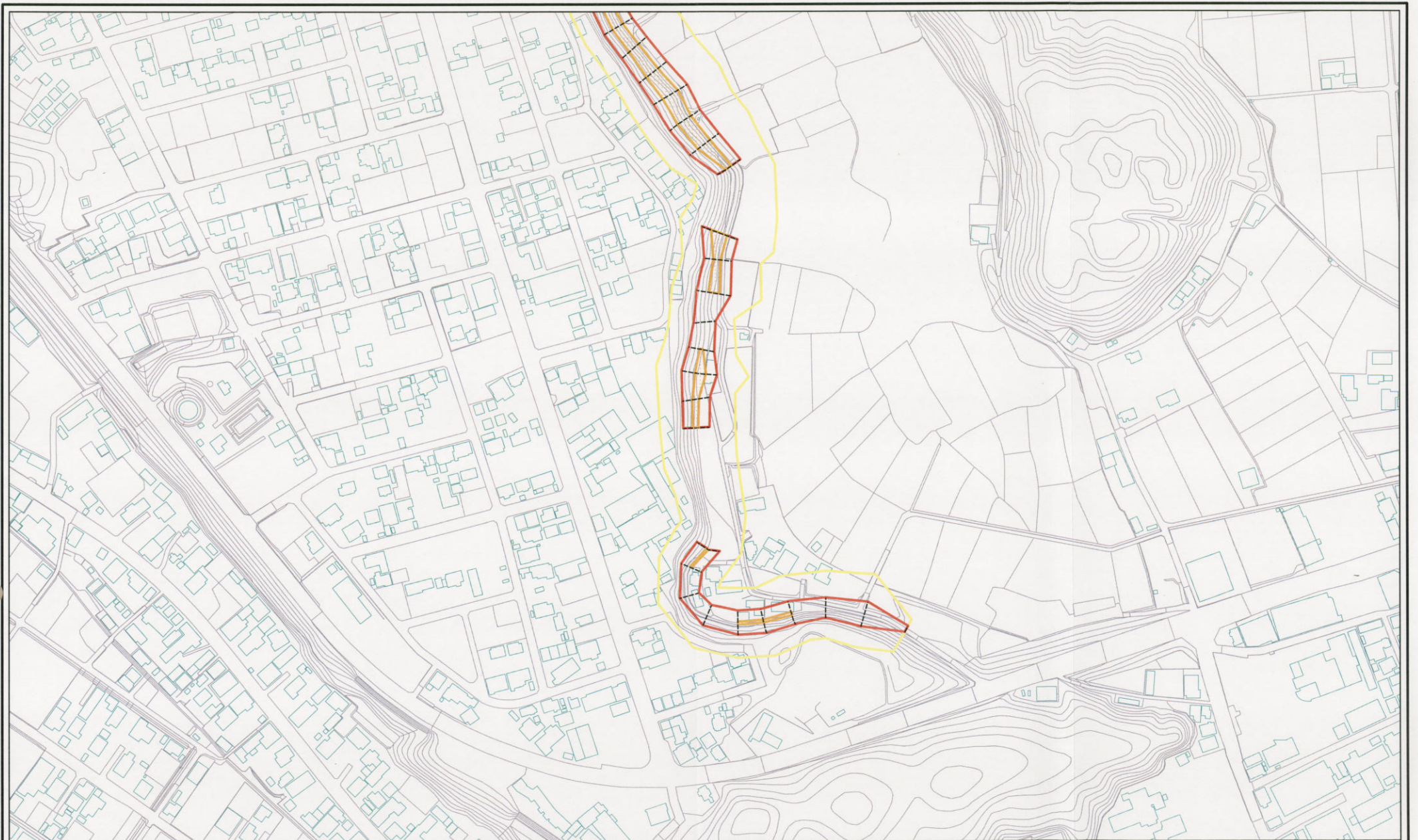


土砂災害警戒区域等の指定の公示に係る図書(その2)

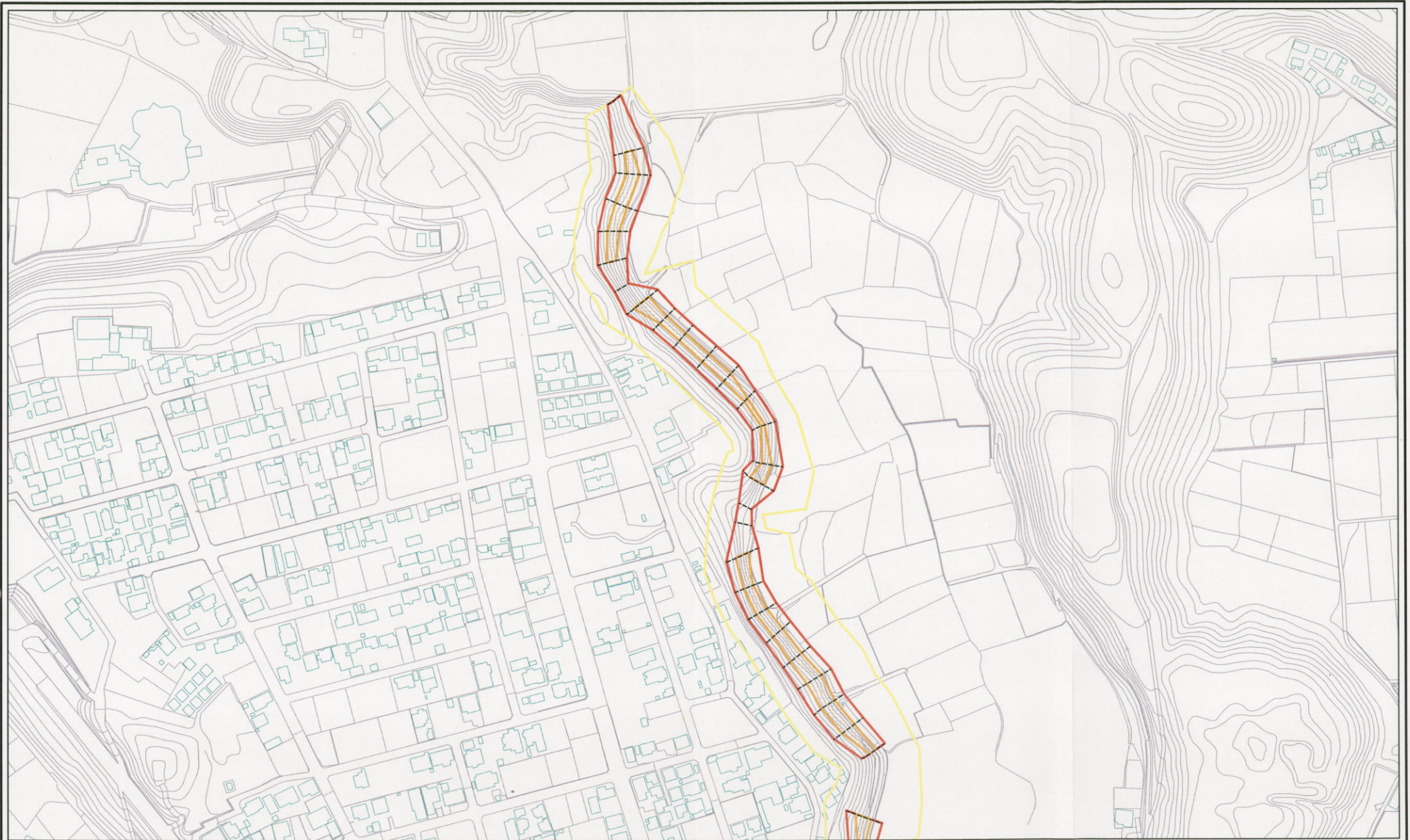


様式-2(急)  
土砂災害警戒区域・土砂災害特別警戒区域  
区域図(その1)

土砂災害防止法施行令第二条の基準に該当する区域		N 縮尺 1:2,500
土砂災害防止法 施行令第三条の 基準に該当する 区域		
土砂等の(移動)高さが1m以下の場合、 土砂等の移動による力が100kN/mを超える区域		
土砂等の堆積の高さが3mを超える区域 それ以外の区域		

自然現象 の種類	急傾斜地の崩壊	箇所番号	423-I-015
告示番号	茨城県告示第1493号	箇所名	坂下
告示年月日	平成19年12月13日	所在地	潮来市大塚野坂下

土砂災害警戒区域等の指定の公示に係る図書(その2)



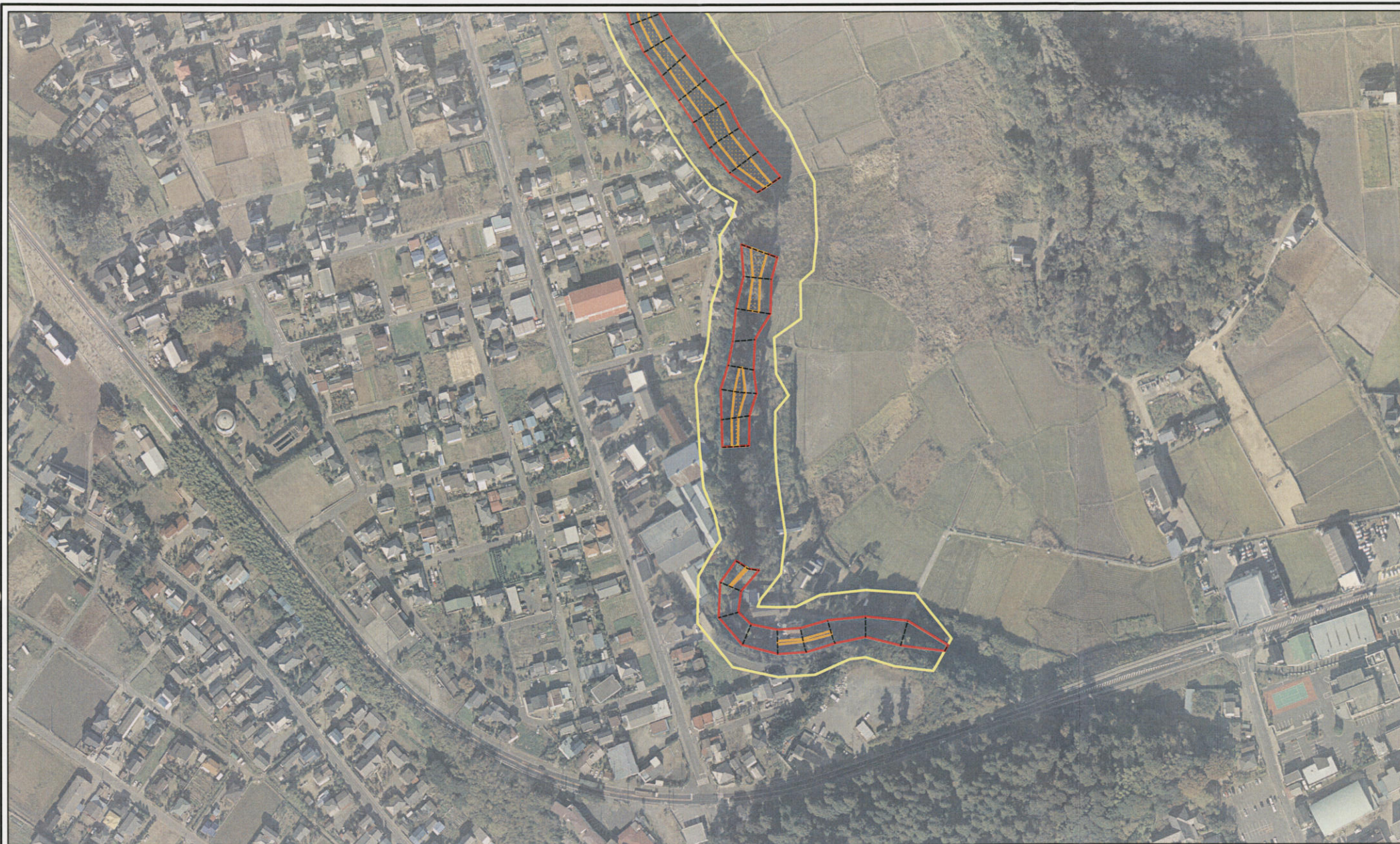
0 25 50 100  
m

様式-2(急)  
土砂災害警戒区域・土砂災害特別警戒区域  
区域図(その1)

土砂災害防止法施行令第二条の基準に該当する区域		N 縮尺 1:2,500
土砂災害防止法施行令第三条の基準に該当する区域		
それ以外の区域		

自然現象の種類	急傾斜地の崩壊	箇所番号	423-I-015
告示番号	茨城県告示第1493号	箇所名	坂下
告示年月日	平成19年12月13日	所在地	潮来市大塚野坂下

土砂災害警戒区域等の指定の公示に係る図書(その2)



0 25 50 100  
m

様式-2(急)  
土砂災害警戒区域・土砂災害特別警戒区域  
区域図(その1)

土砂災害防止法施行令第二象の基準に該当する区域	
土砂災害防止法施行令第三象の基準に該当する区域	
それ以外の区域	

縮尺  
1:2,500

自然現象の種類  
急傾斜地の崩壊

告示番号  
茨城県告示第1493号

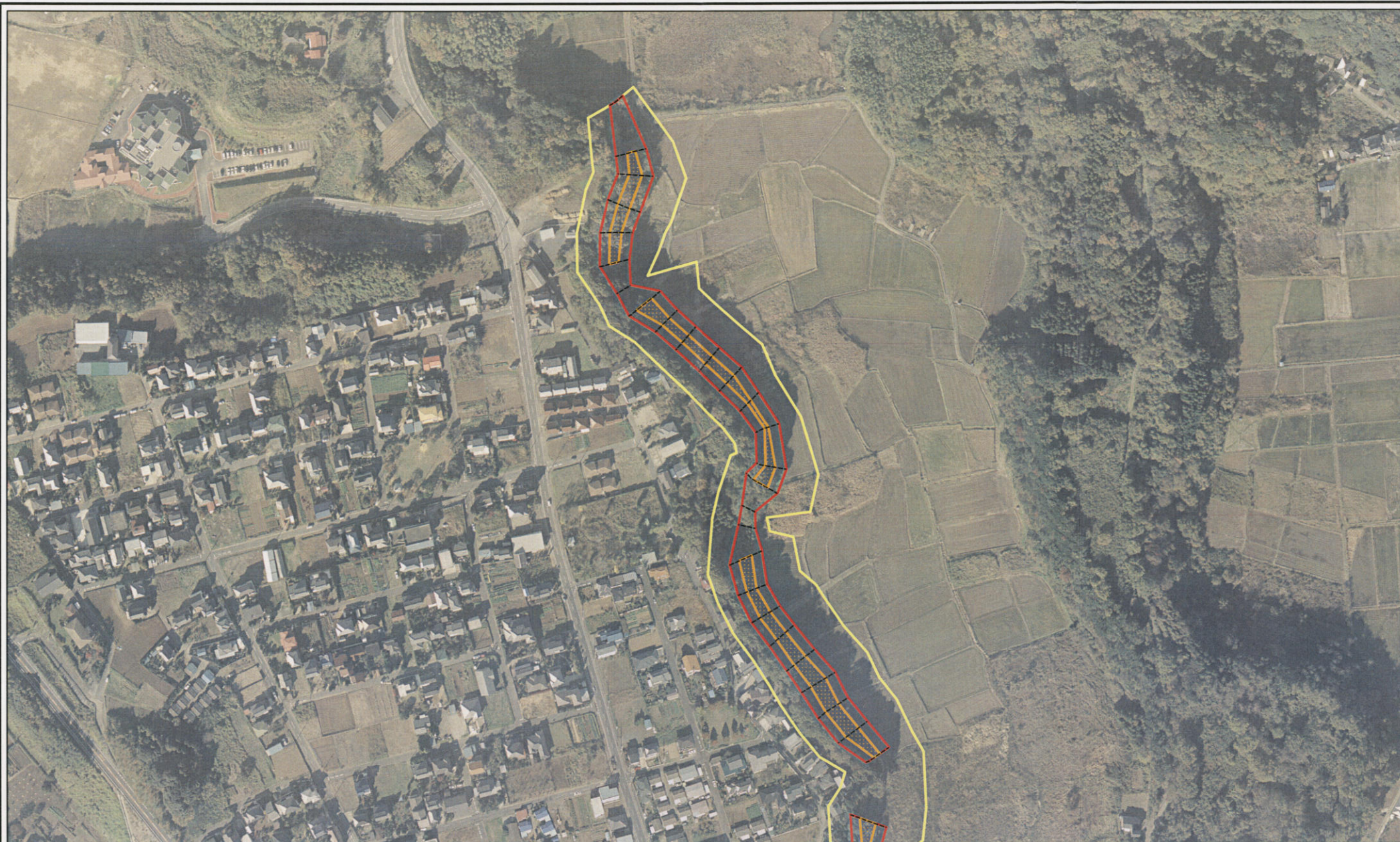
告示年月日  
平成19年12月13日

箇所番号  
423-I-015

箇所名  
坂下

所在地  
潮来市大塚野坂下

土砂災害警戒区域等の指定の公示に係る図書(その2)



0 25 50 100  
m

様式-2(急)  
土砂災害警戒区域・土砂災害特別警戒区域  
区域図(その1)

土砂災害防止法施行令第二条の基準に該当する区域		N 縮尺 1:2,500	自然現象の種類	急傾斜地の崩壊	箇所番号	423-I-015
土砂災害防止法施行令第三条の基準に該当する区域			告示番号	茨城県告示第1493号	箇所名	坂下
土砂災害防止法施行令第三條の基準に該当する区域			告示年月日	平成19年12月13日	所在地	潮来市大塚野坂下
それ以外の区域						