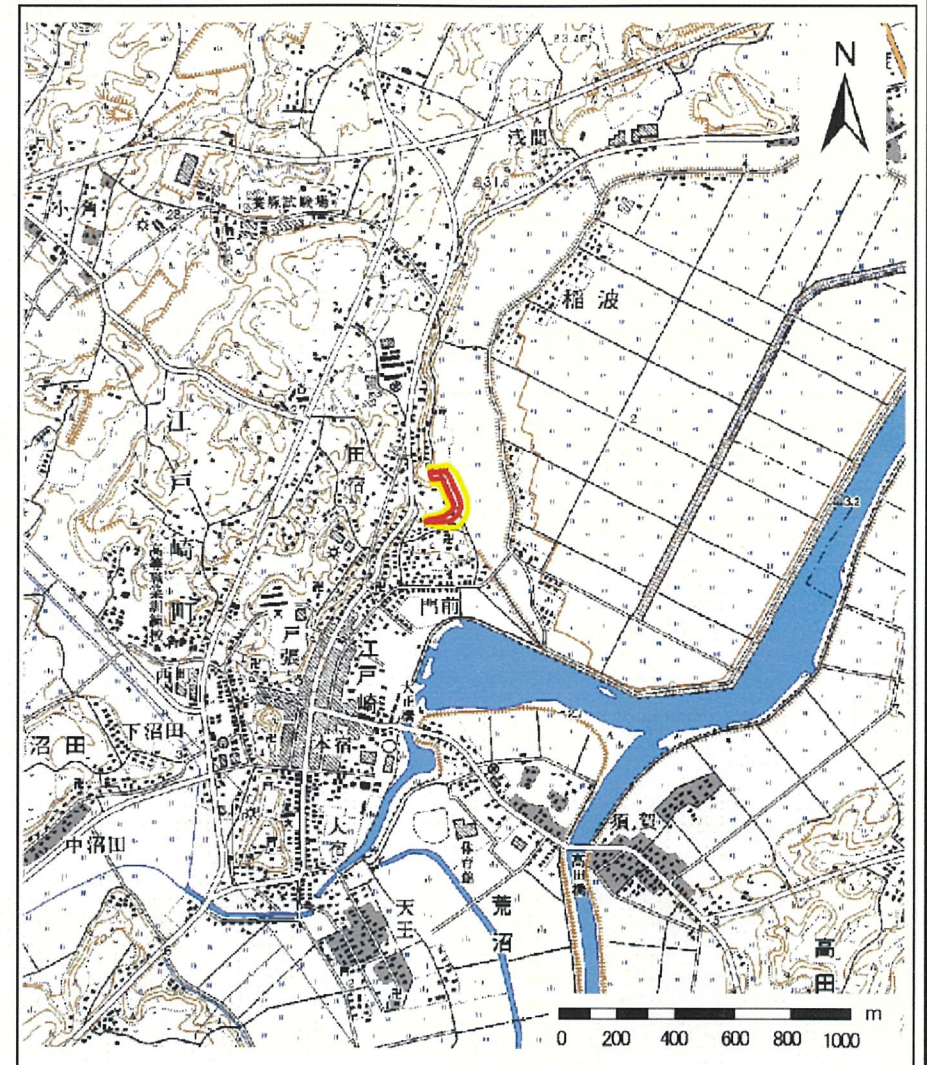


土砂災害警戒区域等の指定の公示に係る図書(その1)



(1/200,000)



(1/25,000)

様式-1(急)
土砂災害警戒区域・土砂災害特別警戒区域
位置図

自然現象の種類

急傾斜地の崩壊

箇所番号

441-I-002

箇所名

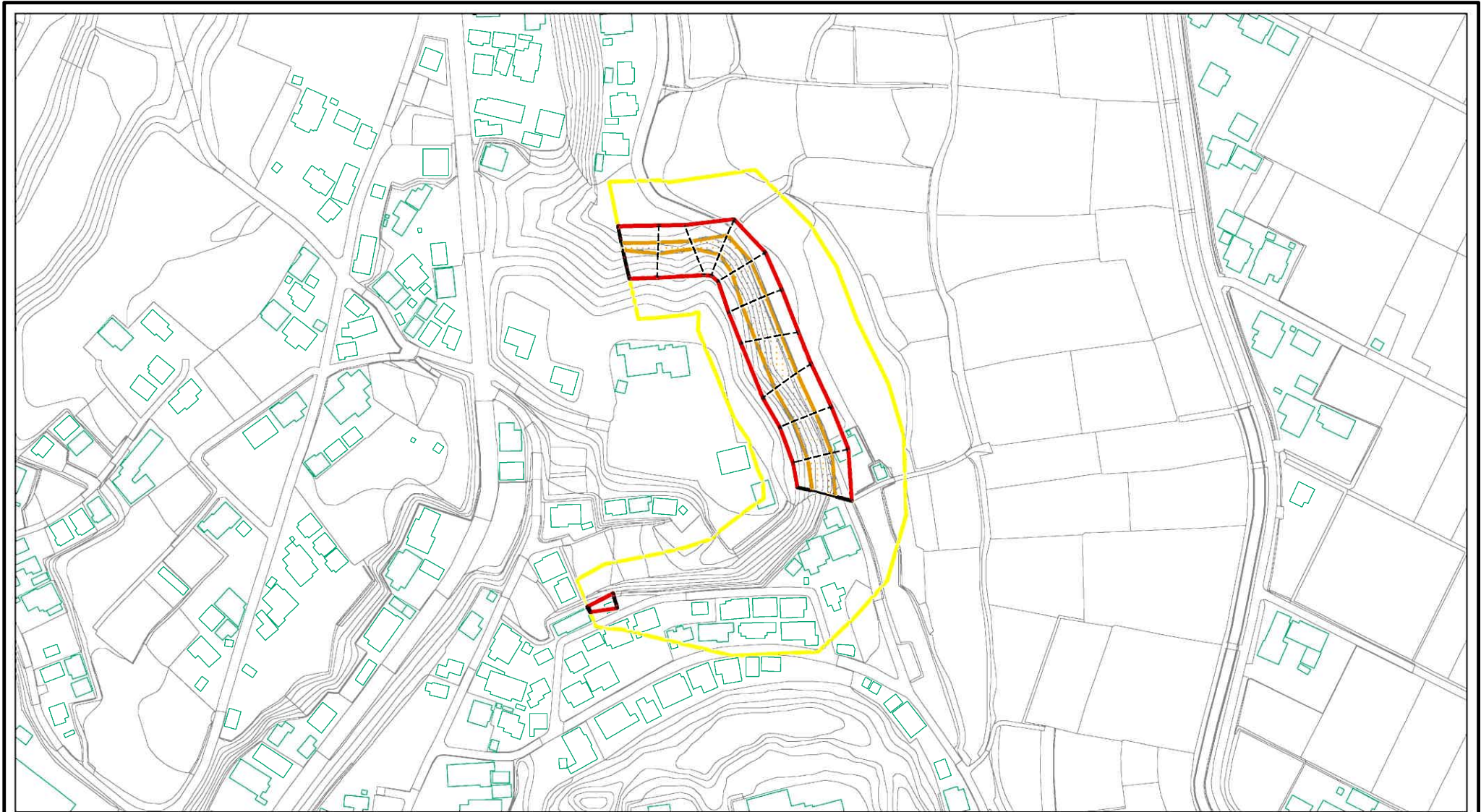
門前-2

所在地

茨城県稲敷市江戸崎字門前

「この地図は、国土地理院長の承認を得て、同院発行の数値地図200000(地図画像)及び数値地図25000(地図画像)を複製したものである。(承認番号 平21業複、第748号)」

土砂災害警戒区域等の指定の公示に係る図書(その2)



0 25 50 100
m

様式-2(急)

土砂災害警戒区域・土砂災害特別警戒区域
区域図(その1)

土砂災害防止法施行令第二条の基準に該当する区域

土砂災害防止法
施行令第三条の
基準に該当する
区域

土石等の(移動)高さが1m以下の場合、
土石等の移動による力が100kN/m²を超える区域
土石等の堆積の高さが3mを超える区域
それ以外の区域



縮尺

1:2,500

自然現象
の種類

公示番号

公示年月日

急傾斜地の崩壊

茨城県告示第392号

平成22年3月29日

箇所番号

箇所名

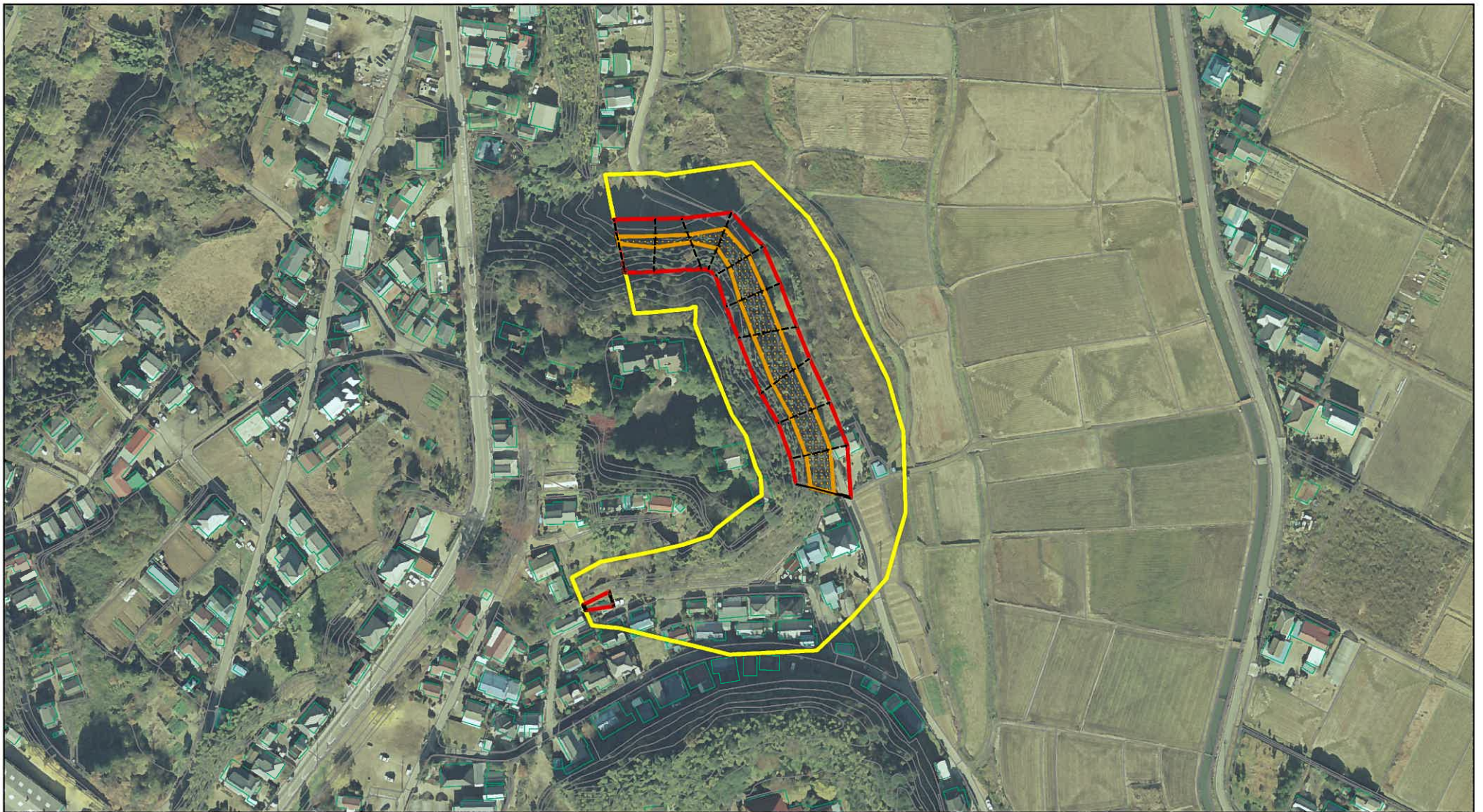
所在地

441-I-002

門前-2

茨城県稲敷市江戸崎字門前

土砂災害警戒区域等の指定の公示に係る図書(その3)



0 25 50 100
m

様式-2(急)
土砂災害警戒区域・土砂災害特別警戒区域
区域図(その1)

土砂災害防止法施行令第二条の基準に該当する区域
土砂災害防止法
施行令第三条の
基準に該当する
区域
土石等の(移動)高さが1m以下の場合、
土石等の移動による力が100kN/mを超える区域
土石等の堆積の高さが3mを超える区域
それ以外の区域



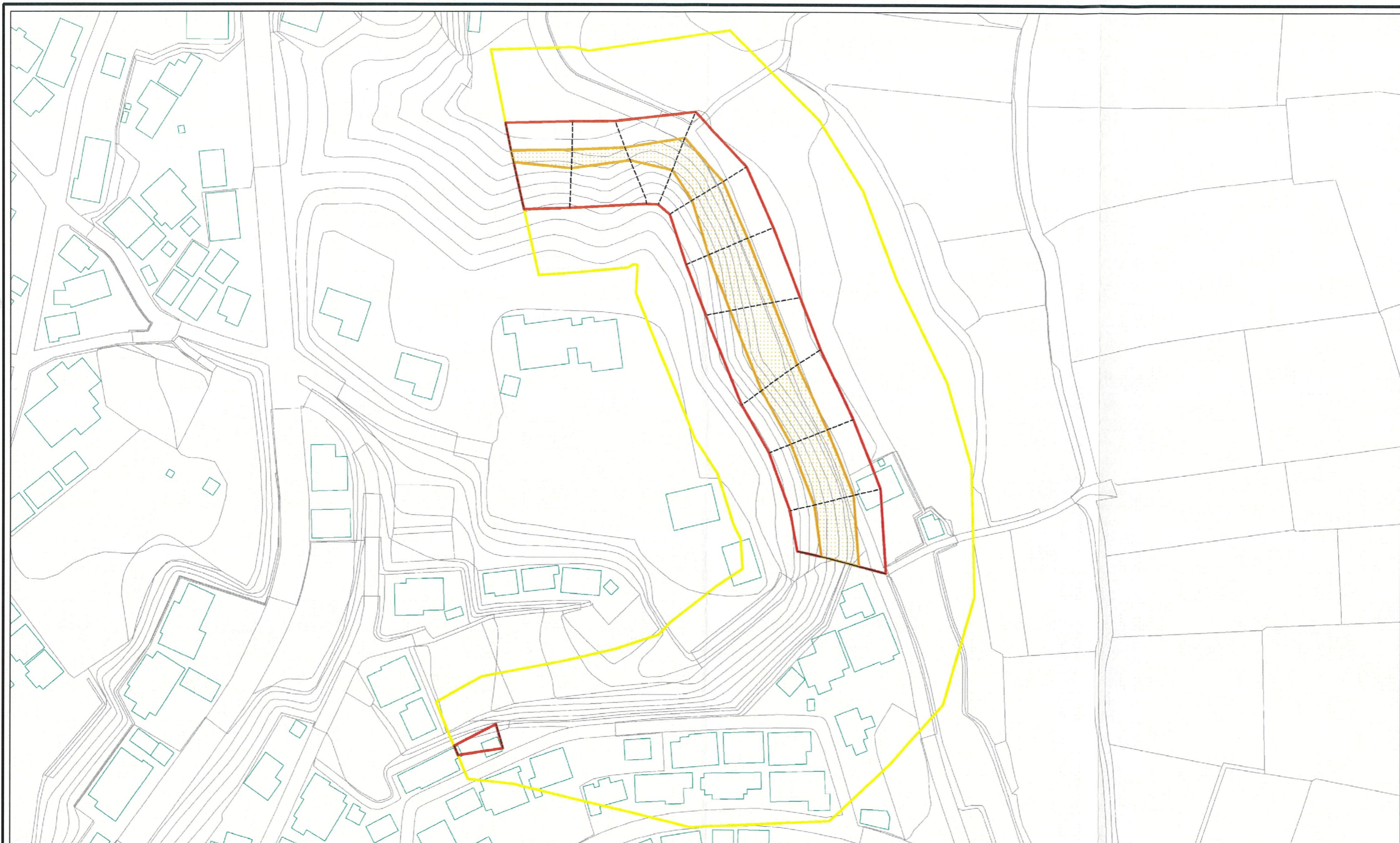


縮尺
1:2,500



自然現象 の種類	急傾斜地の崩壊	箇所番号	441-I-002
公示番号	茨城県告示第392号	箇所名	門前-2
公示年月日	平成22年3月29日	所在地	茨城県稲敷市江戸崎字門前

土砂災害警戒区域等の指定の公示に係る図書(その4)



0 25 50 100m

様式-3(急) 土砂災害警戒区域・土砂災害特別警戒区域 区域図(その2)	土砂災害防止法施行令第二条の基準に該当する区域		N 縮尺 1:1,000	自然現象の種類 急傾斜地の崩壊	箇所番号 441-I-002
	土砂災害防止法施行令第三条の基準に該当する区域			公示番号 茨城県告示第392号	箇所名 門前-2
	土砂等の(移動)高さが1m以下の増え、土砂等の移動による力が100kN/m ² を超える区域		公示年月日 平成22年3月29日	所在地 茨城県稲敷市江戸崎字門前	
	土砂等の堆積の高さが3mを超える区域				
	それ以外の区域				

