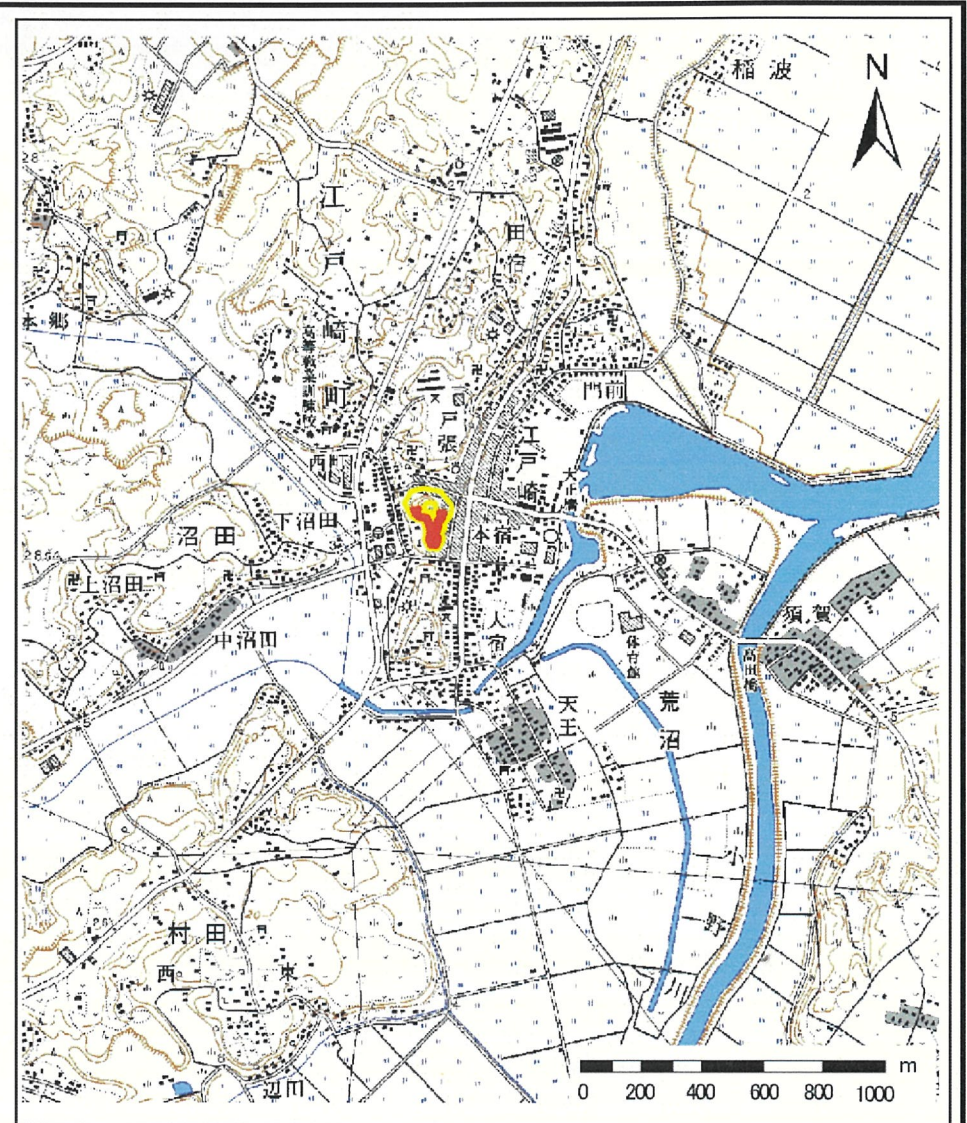


土砂災害警戒区域等の指定の公示に係る図書(その1)



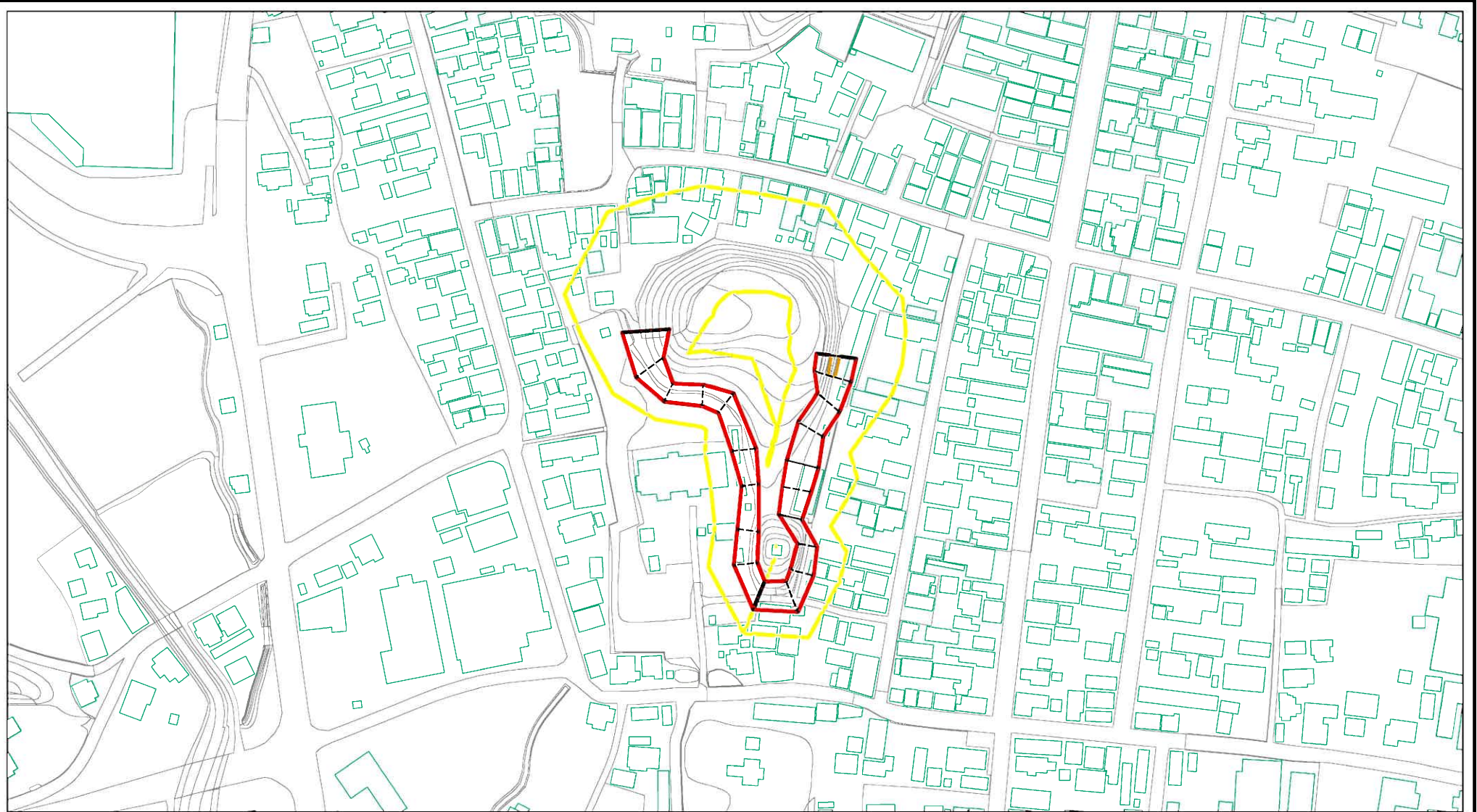
様式-1(急)
土砂災害警戒区域・土砂災害特別警戒区域
位置図

自然現象の種類
箇所番号
箇所名
所在地

急傾斜地の崩壊
441-I-004
西町
茨城県稲敷市江戸崎字西町

「この地図は、国土地理院長の承認を得て、同院発行の数値地図20000(地図画像)及び数値地図25000(地図画像)を複製したものである。(承認番号 平21業複、第748号)」

土砂災害警戒区域等の指定の公示に係る図書(その2)



0 25 50 100
m

様式-2(急)
土砂災害警戒区域・土砂災害特別警戒区域
区域図(その1)

土砂災害防止法施行令第二条の基準に該当する区域	
土砂災害防止法施行令第三条の基準に該当する区域	
それ以外の区域	

N
縮尺
1:2,500

自然現象の種類	急傾斜地の崩壊	箇所番号	441-I-004
公示番号	茨城県告示第392号	箇所名	西町
公示年月日	平成22年3月29日	所在地	茨城県稲敷市江戸崎字西町

土砂災害警戒区域等の指定の公示に係る図書(その3)



0 25 50 100
m

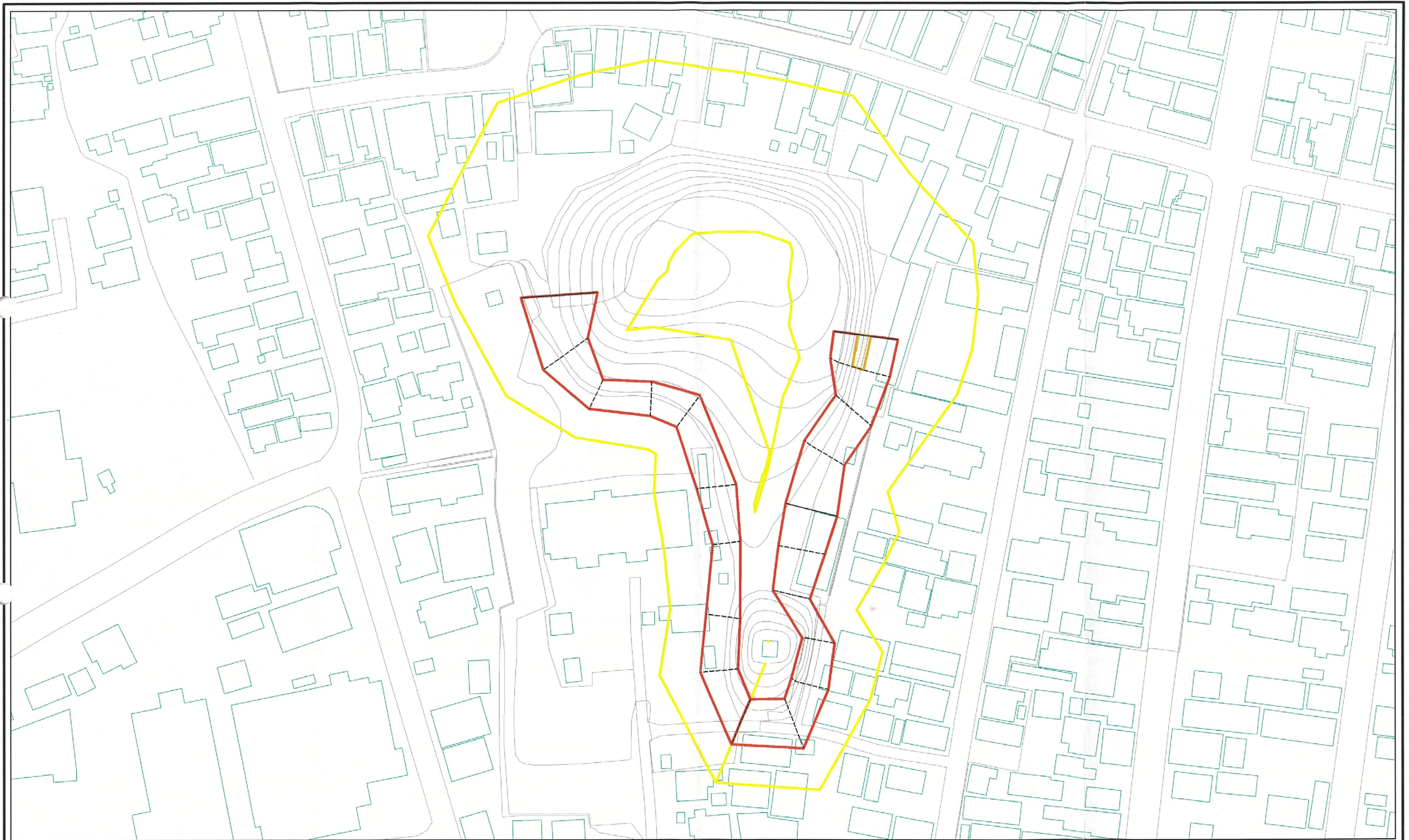
様式-2(急)
土砂災害警戒区域・土砂災害特別警戒区域
区域図(その1)

土砂災害防止法施行令第二条の基準に該当する区域	
土砂災害防止法施行令第三条の基準に該当する区域	
それ以外の区域	

N	
縮尺	
1:2,500	

自然現象の種類	急傾斜地の崩壊	箇所番号	441-I-004
公示番号	茨城県告示第392号	箇所名	西町
公示年月日	平成22年3月29日	所在地	茨城県稲敷市江戸崎字西町

土砂災害警戒区域等の指定の公示に係る図書(その4)



0 25 50 100
m

様式-3(急) 土砂災害警戒区域・土砂災害特別警戒区域 区域図(その2)	土砂災害防止法施行令第2条の基準に該当する区域		N 縮尺 1:1,000	自然現象の種類	急傾斜地の崩壊	箇所番号	441-I-004
	土砂災害防止法施行令第3条の基準に該当する区域			公示番号	茨城県告示第392号	箇所名	西町
	土砂等の(移動)高さが1m以下の場合、土砂等の移動による力が100kN/mを超える区域			公示年月日	平成22年3月29日	所在地	茨城県稲敷市江戸崎字西町
	土砂等の堆積の高さが3mを超える区域						
	それ以外の区域						

