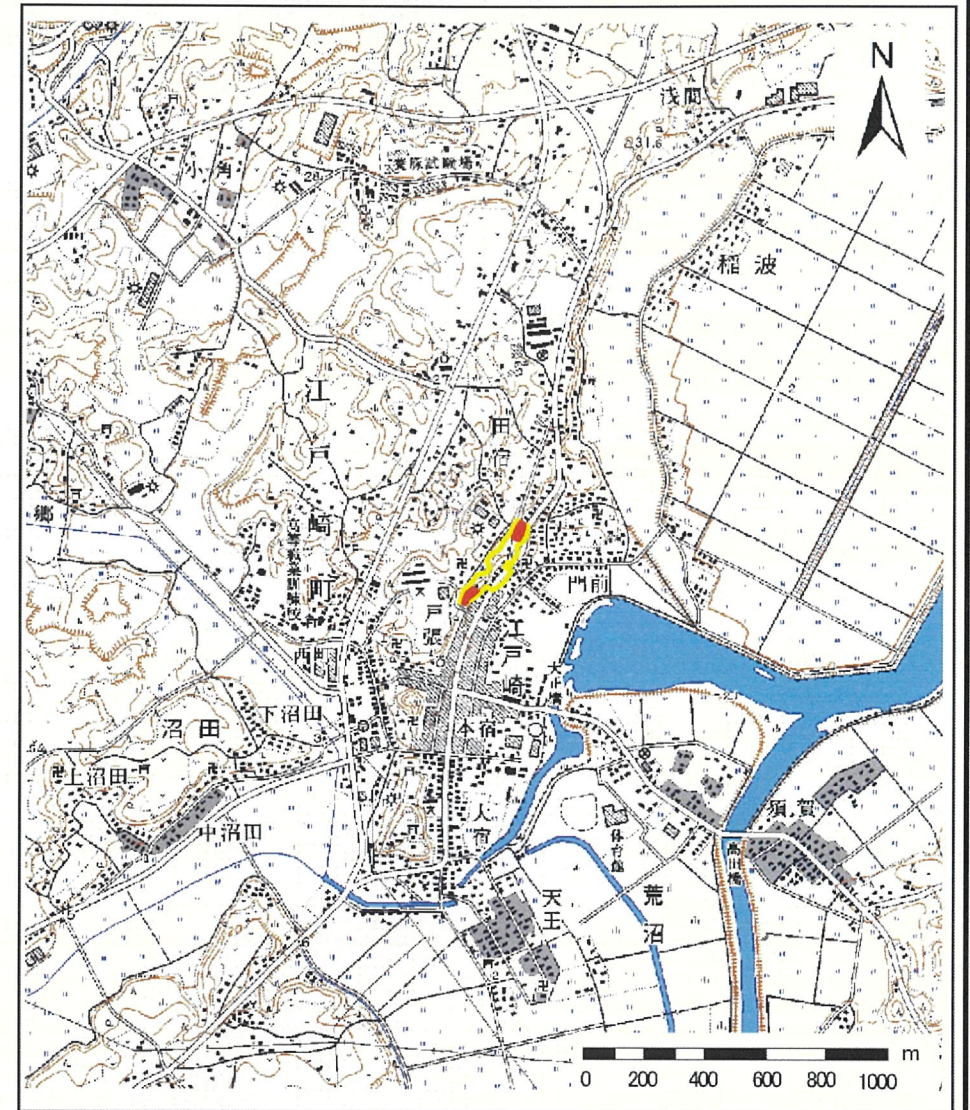
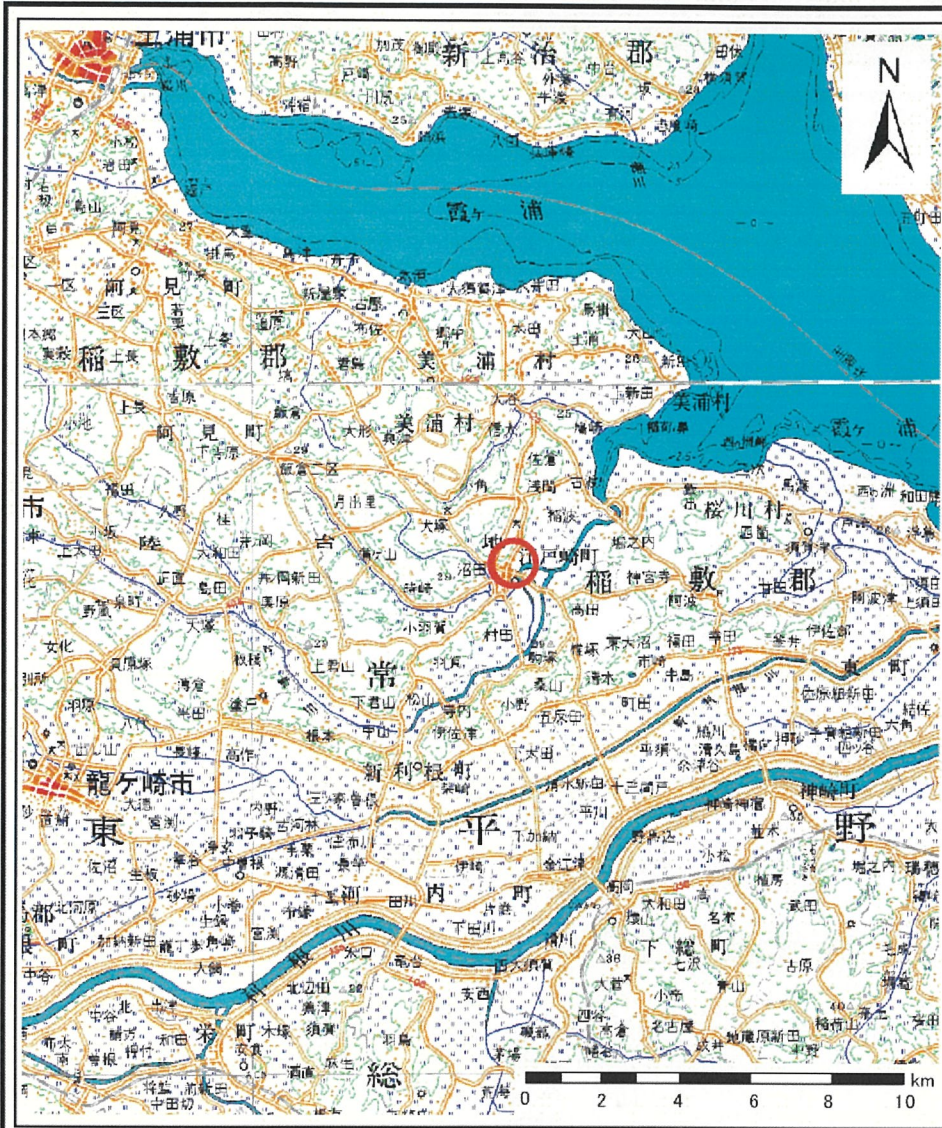


土砂災害警戒区域等の指定の公示に係る図書(その1)



様式-1(急)
土砂災害警戒区域・土砂災害特別警戒区域
位置図

自然現象の種類

箇所番号

箇所名

所在地

急傾斜地の崩壊

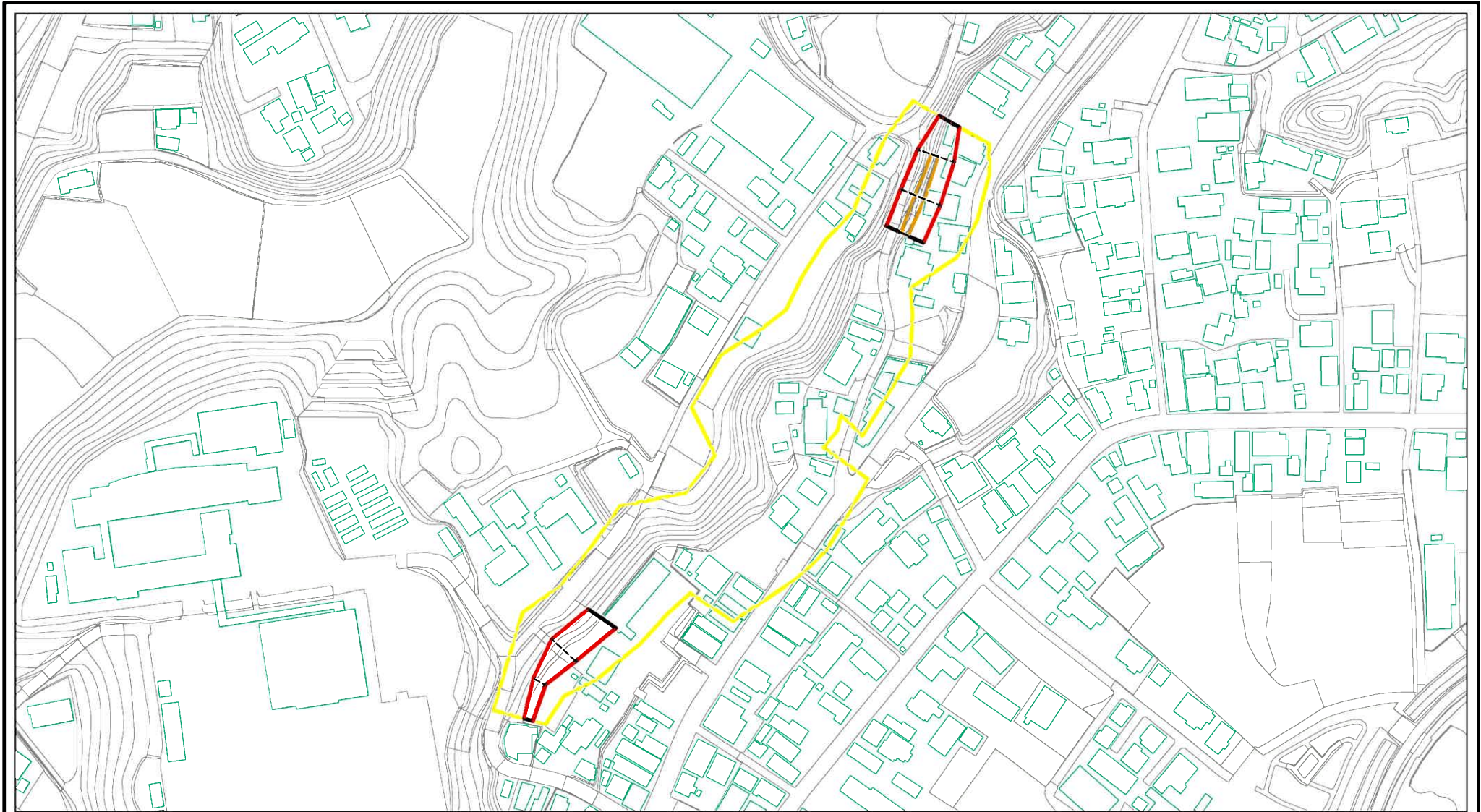
441-I-005

田宿

茨城県稲敷市江戸崎字田宿

「この地図は、国土地理院長の承認を得て、同院発行の数値地図20000(地図画像)及び数値地図25000(地図画像)を複製したものである。(承認番号 平21業複、第748号)」

土砂災害警戒区域等の指定の公示に係る図書(その2)



0 25 50 100
m

様式-2(急)
土砂災害警戒区域・土砂災害特別警戒区域
区域図(その1)

土砂災害防止法施行令第二条の基準に該当する区域
土砂災害防止法
施行令第三条の
基準に該当する
区域
土石等の(移動)高さが1m以下の場合、
土石等の移動による力が100kN/mを超える区域
土石等の堆積の高さが3mを超える区域
それ以外の区域



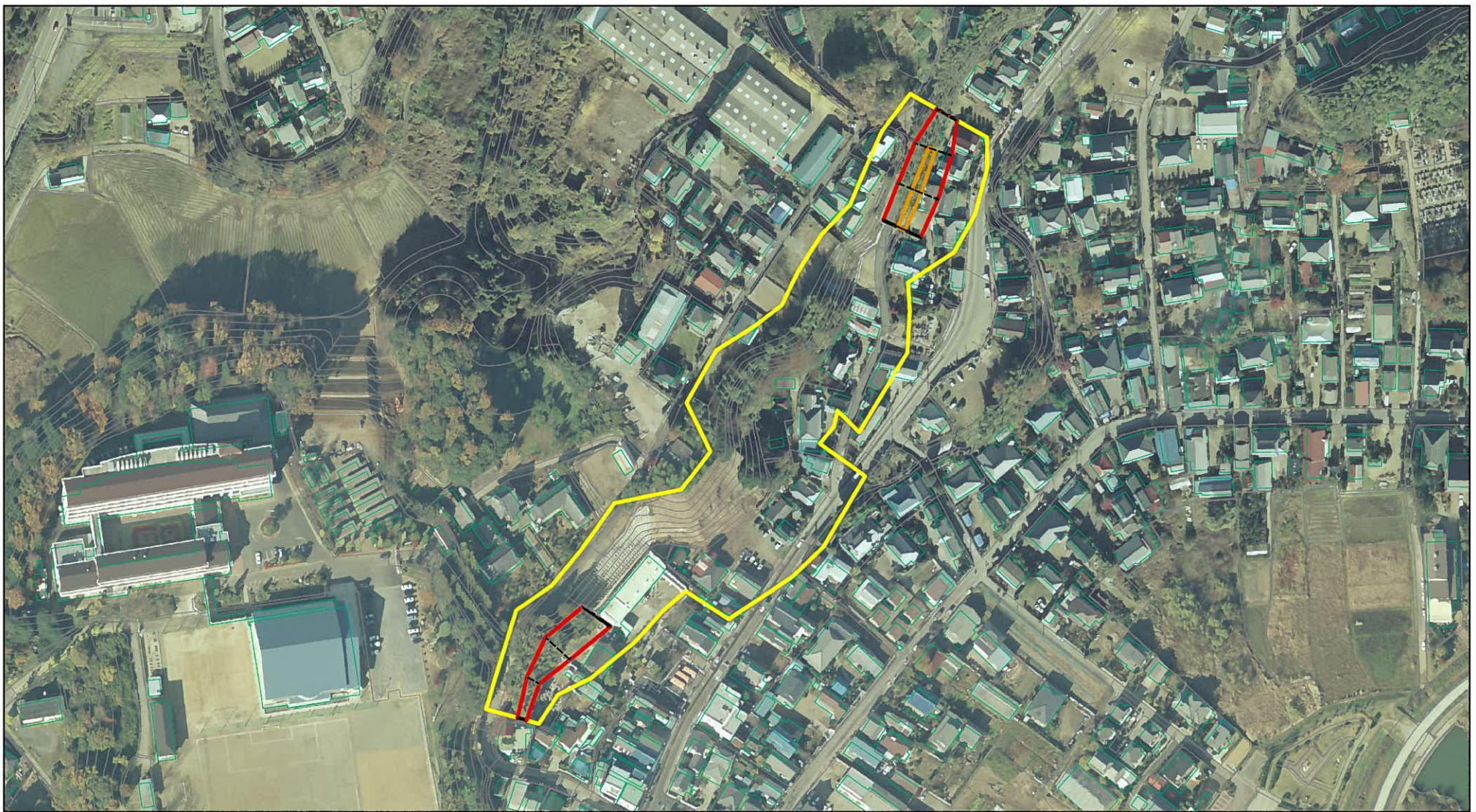



縮尺
1:2,500



| | | | |
|---------|------------|------|--------------|
| 自然現象の種類 | 急傾斜地の崩壊 | 箇所番号 | 441-I-005 |
| 公示番号 | 茨城県告示第392号 | 箇所名 | 田宿 |
| 公示年月日 | 平成22年3月29日 | 所在地 | 茨城県稲敷市江戸崎字田宿 |

土砂災害警戒区域等の指定の公示に係る図書(その3)



0 25 50 100
m

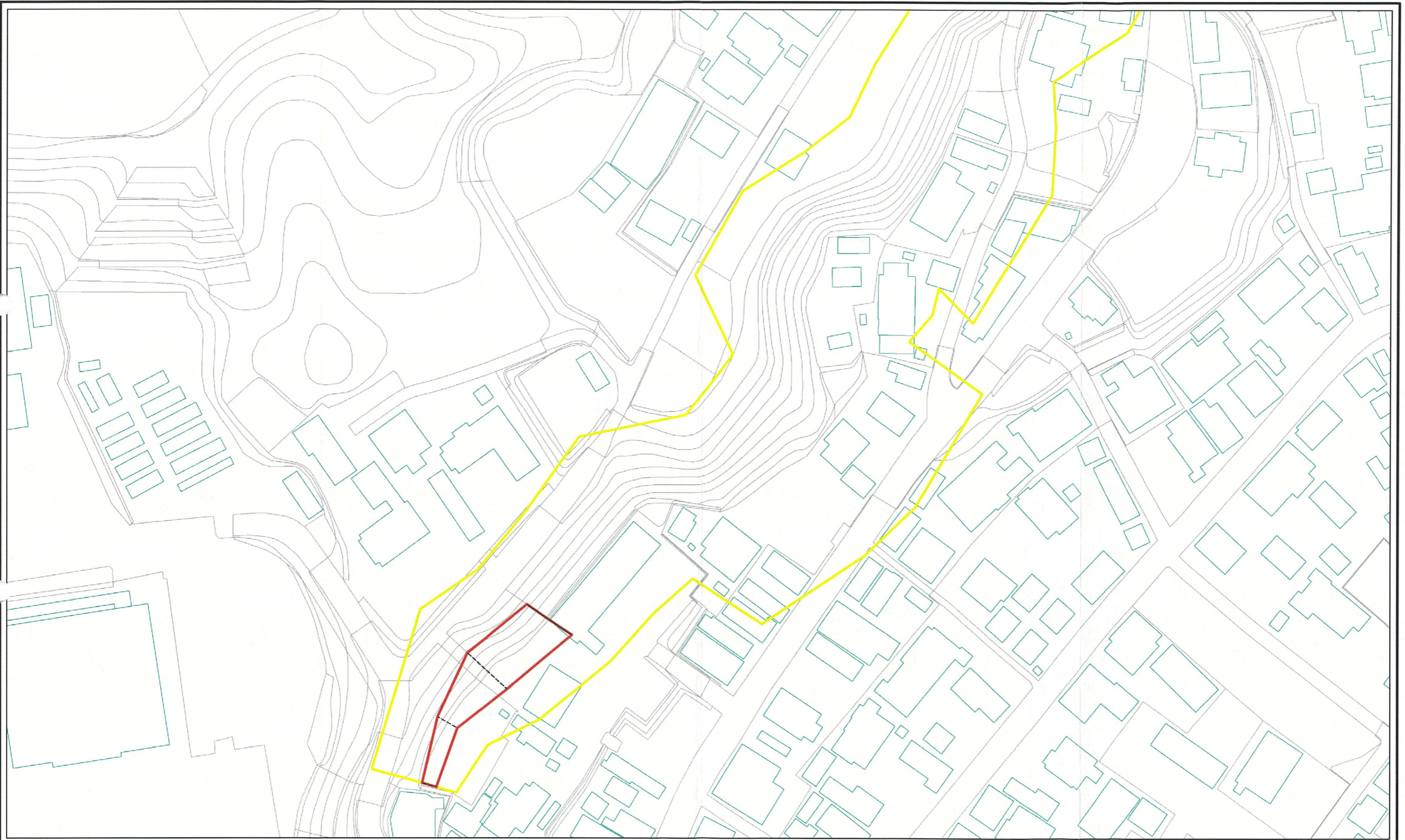
様式-2(急)
土砂災害警戒区域・土砂災害特別警戒区域
区域図(その1)

| | |
|-------------------------|--|
| 土砂災害防止法施行令第二条の基準に該当する区域 | |
| 土砂災害防止法施行令第三条の基準に該当する区域 | |
| それ以外の区域 | |

N
縮尺
1:2,500

| | | | |
|---------|------------|------|--------------|
| 自然現象の種類 | 急傾斜地の崩壊 | 箇所番号 | 441-I-005 |
| 公示番号 | 茨城県告示第392号 | 箇所名 | 田宿 |
| 公示年月日 | 平成22年3月29日 | 所在地 | 茨城県稲敷市江戸崎字田宿 |

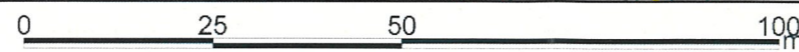
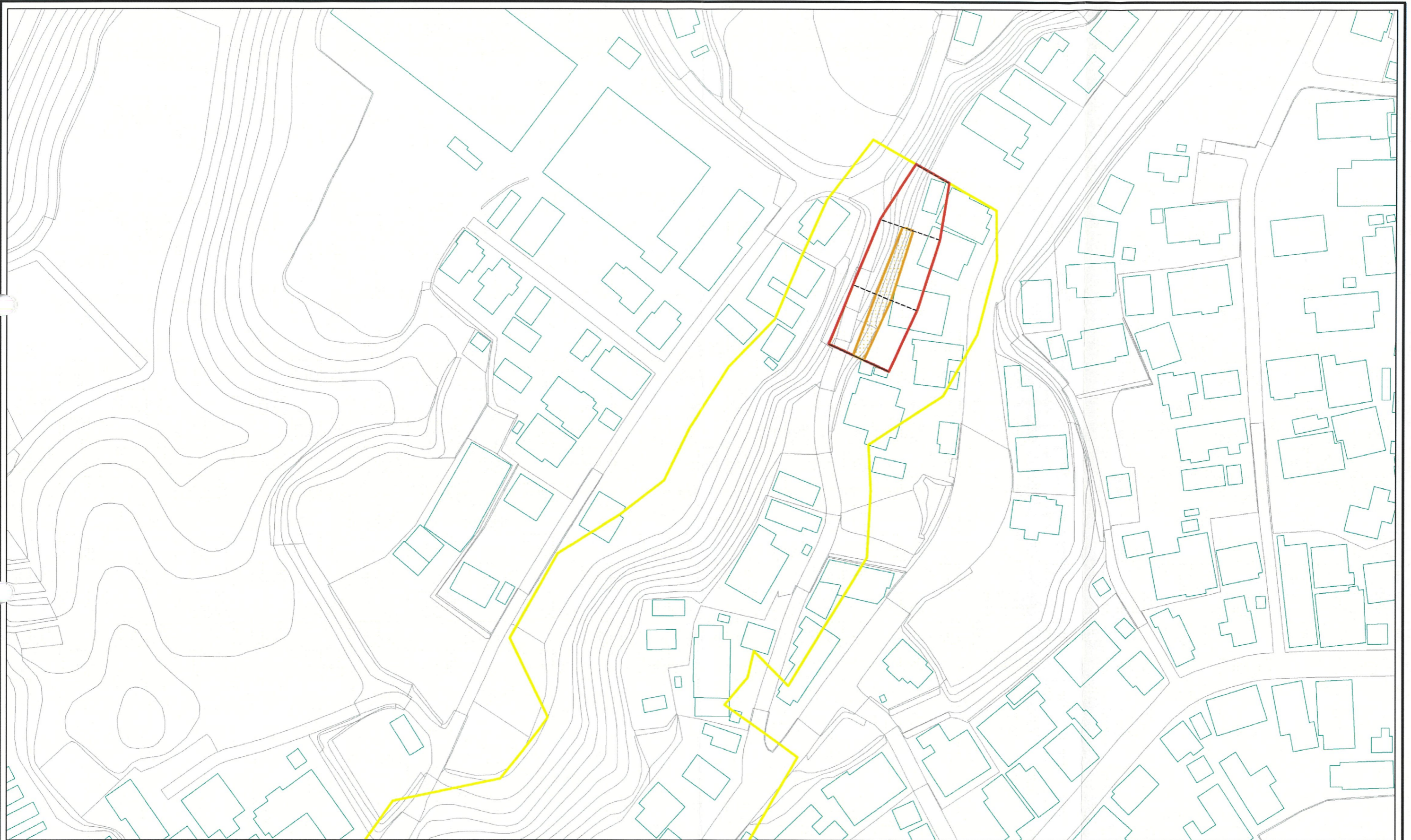
土砂災害警戒区域等の指定の公示に係る図書(その4)



0 25 50 100m

| | | | | | | | |
|--|---|--|--------------------|---------|------------|------|--------------|
| 様式-3(急) 土砂災害警戒区域・土砂災害特別警戒区域 区域図(その2) | 土砂災害防止法施行令第二条の基準に該当する区域 | | N 縮尺 1:1,000 | 自然現象の種類 | 急傾斜地の崩壊 | 箇所番号 | 441-I-005 |
| | 土砂災害防止法施行令第三条の基準に該当する区域 | | | 公示番号 | 茨城県告示第392号 | 箇所名 | 田宿 |
| | 土砂等の(移動)高さが1m以下の場合、土砂等の移動による力が100kN/mを超える区域 | | | 公示年月日 | 平成22年3月29日 | 所在地 | 茨城県稲敷市江戸崎字田宿 |
| | 土砂等の堆積の高さが3mを超える区域 | | | | | | |
| | それ以外の区域 | | | | | | |

土砂災害警戒区域等の指定の公示に係る図書(その5)



様式-3(急)
土砂災害警戒区域・土砂災害特別警戒区域
区域図(その2)

| | |
|-------------------------|--|
| 土砂災害防止法施行令第二条の基準に該当する区域 | |
| 土砂災害防止法施行令第三条の基準に該当する区域 | |
| それ以外の区域 | |

| | |
|----|---------|
| 縮尺 | 1:1,000 |
|----|---------|

| | |
|---------|------------|
| 自然現象の種類 | 急傾斜地の崩壊 |
| 公示番号 | 茨城県告示第392号 |
| 公示年月日 | 平成22年3月29日 |

| | |
|------|--------------|
| 箇所番号 | 441-I-005 |
| 箇所名 | 田宿 |
| 所在地 | 茨城県稲敷市江戸崎字田宿 |

