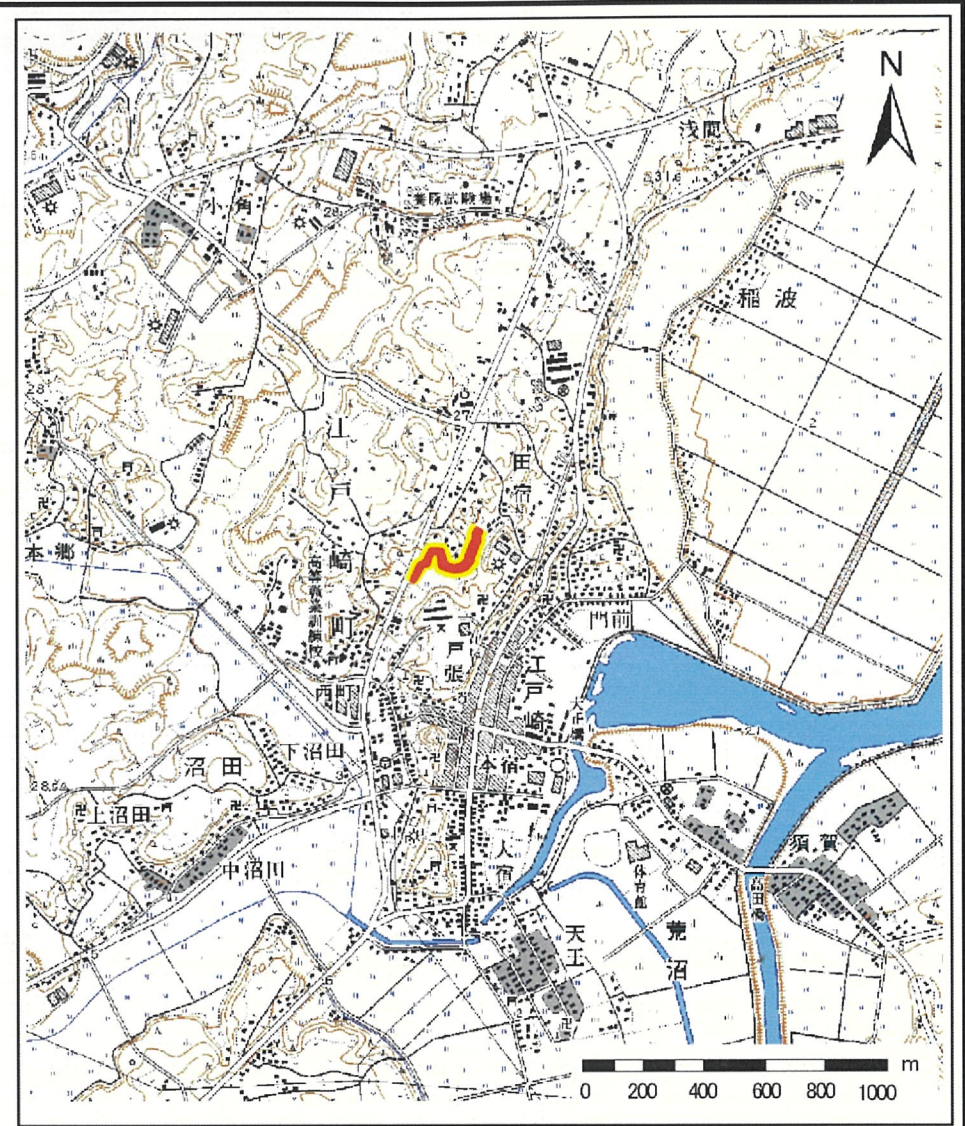
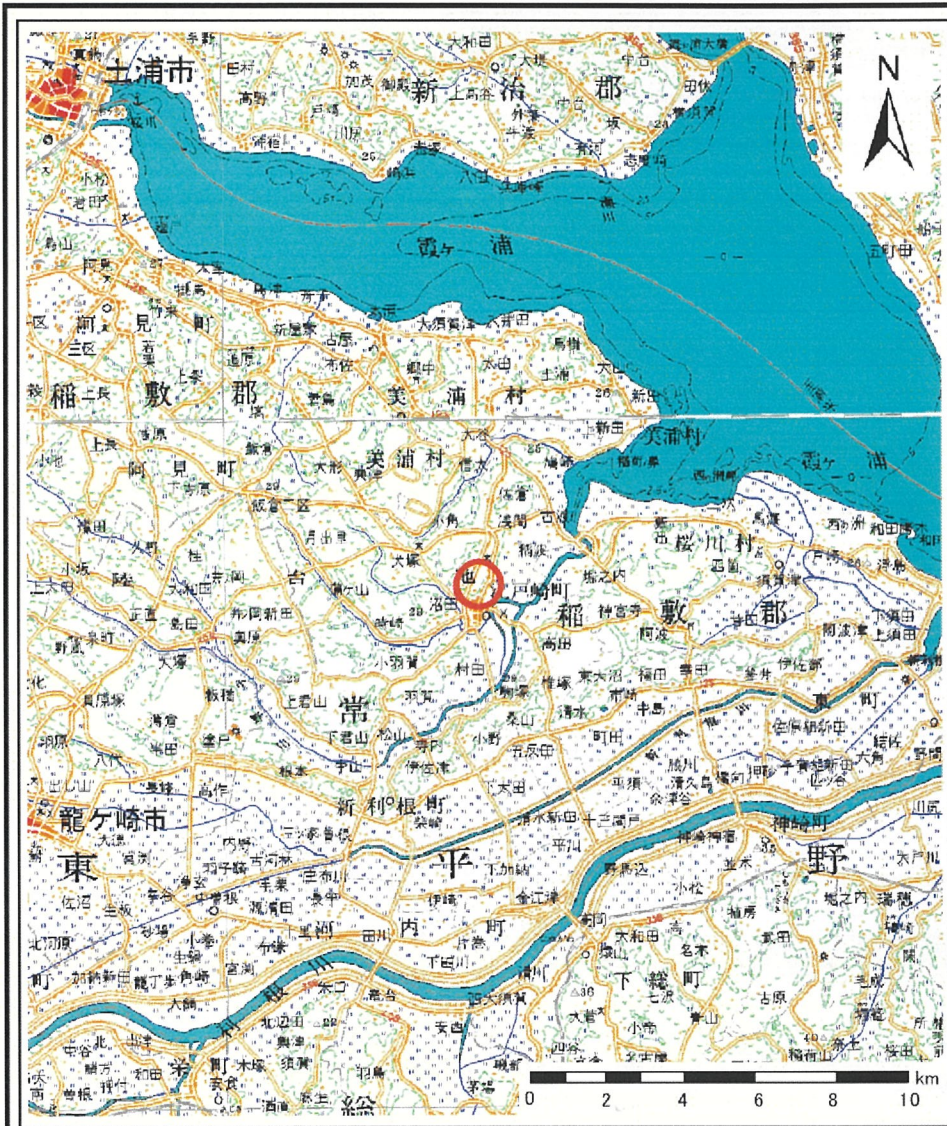


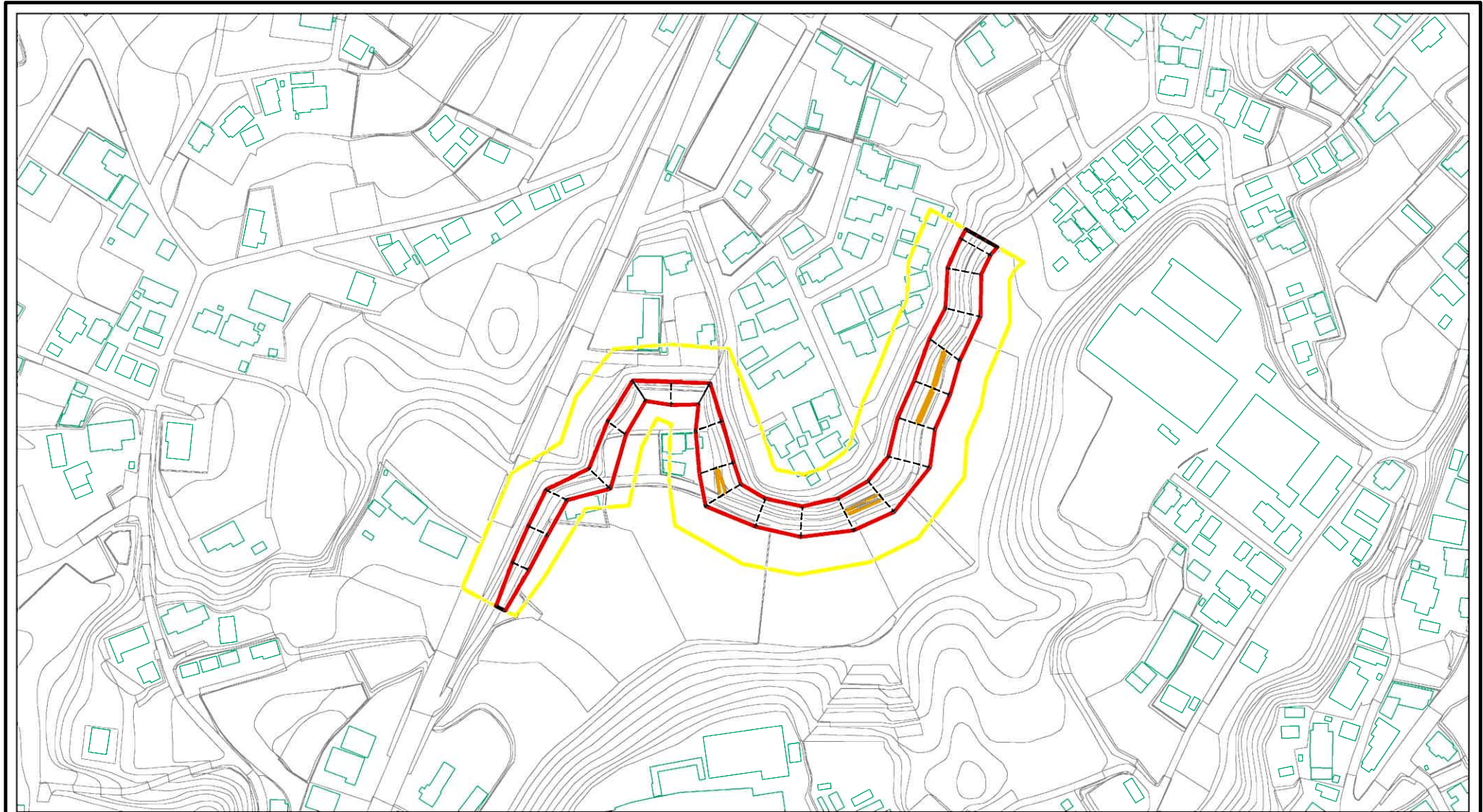
土砂災害警戒区域等の指定の公示に係る図書(その1)



様式-1(急) 土砂災害警戒区域・土砂災害特別警戒区域 位置図	自然現象の種類	急傾斜地の崩壊
	箇所番号	441-I-013
	箇所名	江戸崎-1
	所在地	茨城県稲敷市江戸崎字新山東

「この地図は、国土地理院長の承認を得て、同院発行の数値地図20000(地図画像)及び数値地図25000(地図画像)を複製したものである。(承認番号 平21業複、第748号)」

土砂災害警戒区域等の指定の公示に係る図書(その2)



0 25 50 100
m

様式-2(急)
土砂災害警戒区域・土砂災害特別警戒区域
区域図(その1)

土砂災害防止法施行令第二条の基準に該当する区域
土砂災害防止法
施行令第三条の
基準に該当する
区域
土石等の(移動)高さが1m以下の場合、
土石等の移動による力が100kN/mを超える区域
土石等の堆積の高さが3mを超える区域
それ以外の区域



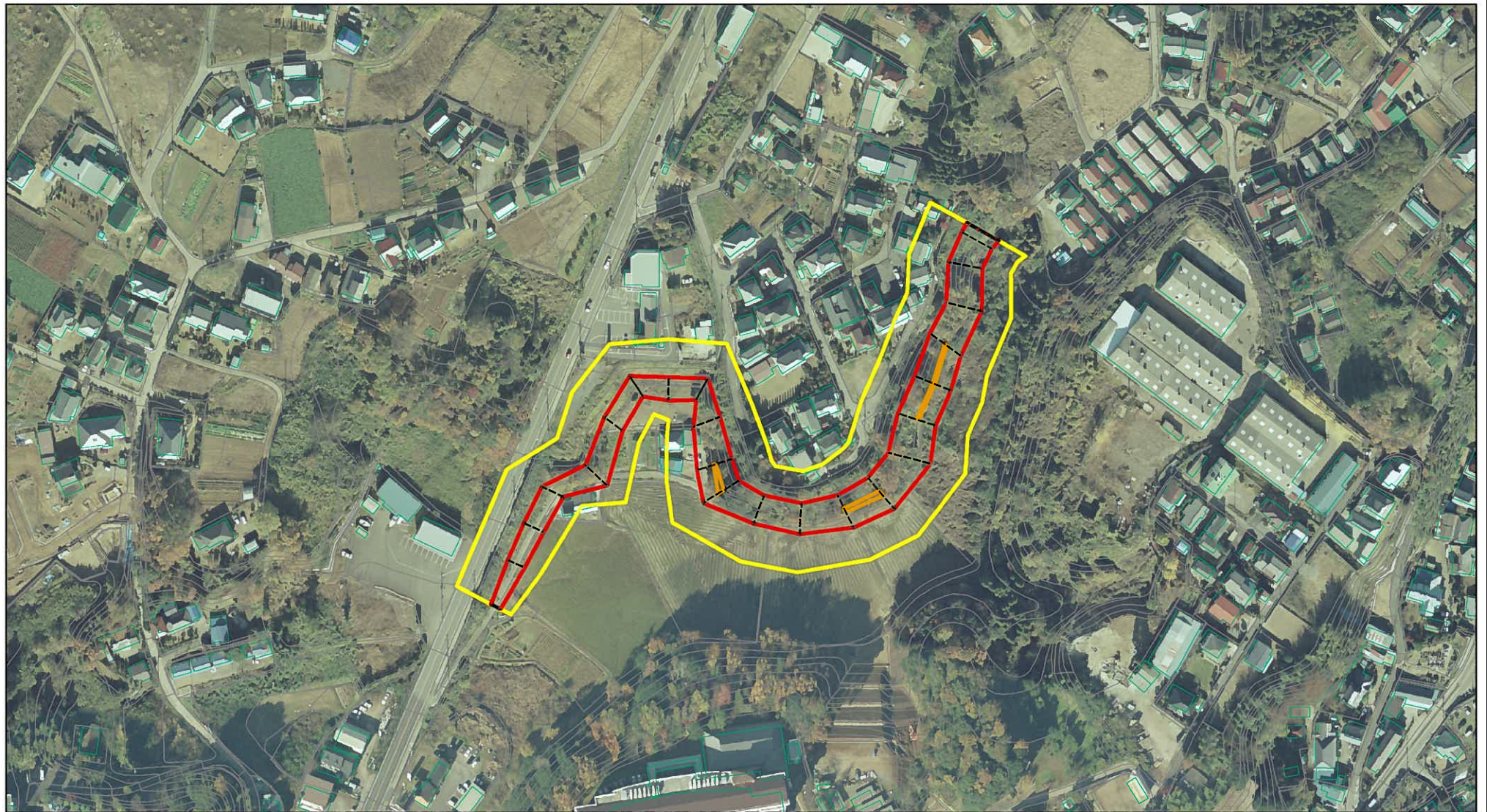


縮尺
1:2,500



自然現象の種類	急傾斜地の崩壊	箇所番号	441-I-013
公示番号	茨城県告示第392号	箇所名	江戸崎-1
公示年月日	平成22年3月29日	所在地	茨城県稲敷市江戸崎字新山東

土砂災害警戒区域等の指定の公示に係る図書(その3)



0 25 50 100
m

様式-2(急)
土砂災害警戒区域・土砂災害特別警戒区域
区域図(その1)

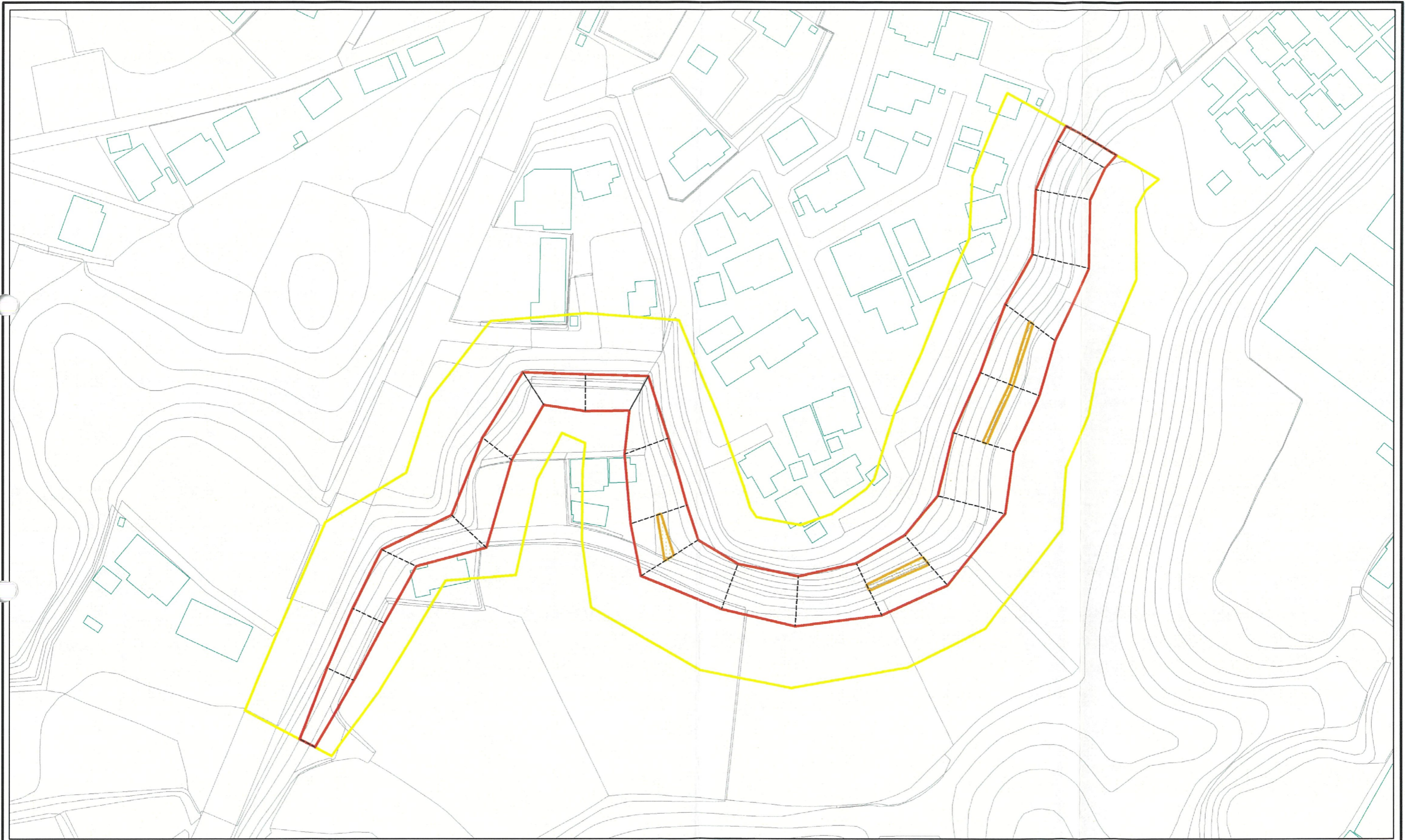
土砂災害防止法施行令第二条の基準に該当する区域	
土砂災害防止法施行令第三条の基準に該当する区域	
それ以外の区域	

土石等の(移動)高さが1m以下の場合、土石等の移動による力が100kN/mを超える区域
土石等の堆積の高さが3mを超える区域

N
縮尺
1:2,500

自然現象の種類	急傾斜地の崩壊	箇所番号	441-I-013
公示番号	茨城県告示第392号	箇所名	江戸崎-1
公示年月日	平成22年3月29日	所在地	茨城県稲敷市江戸崎字新山東

土砂災害警戒区域等の指定の公示に係る図書(その4)



0 25 50 100m

様式-3(急) 土砂災害警戒区域・土砂災害特別警戒区域 区域図(その2)	土砂災害防止法施行令第二条の基準に該当する区域		N 縮尺 1:1,000	自然現象の種類 急傾斜地の崩壊	箇所番号 441-1-013
	土砂災害防止法施行令第三条の基準に該当する区域			公示番号 茨城県告示第392号	箇所名 江戸崎-1
	それ以外の区域			公示年月日 平成22年3月29日	所在地 茨城県稲敷市江戸崎字新山東

