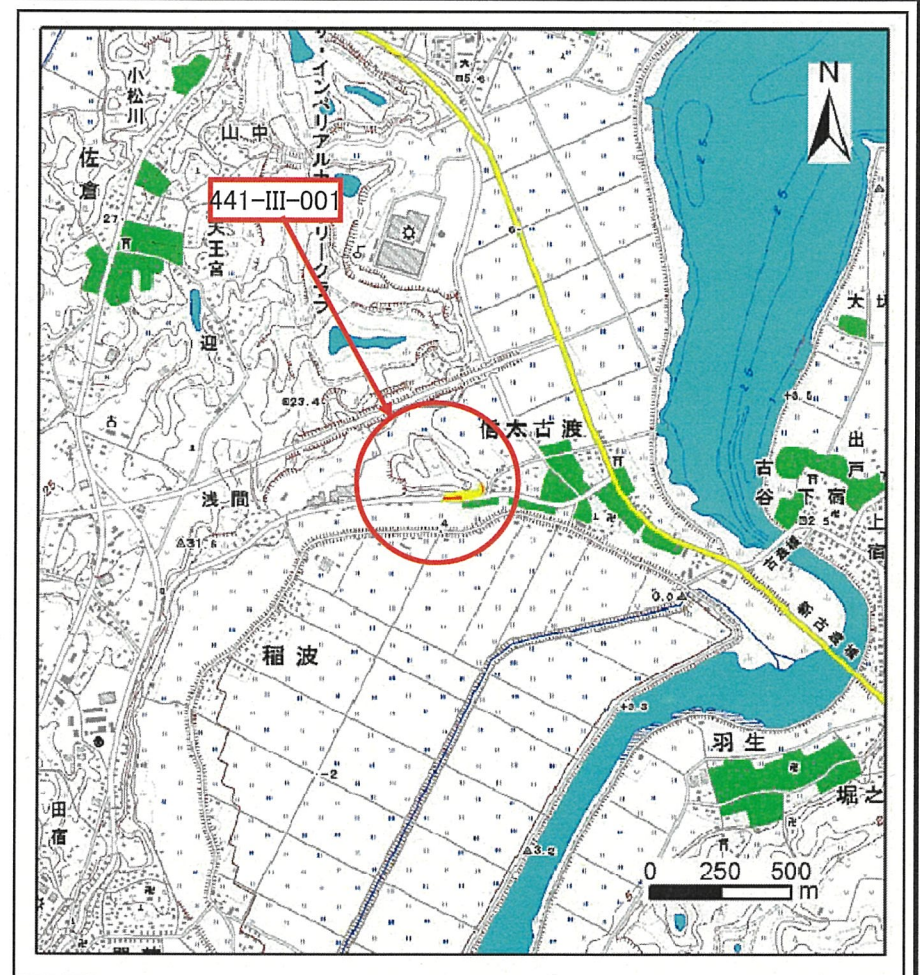


土砂災害警戒区域等の指定の公示に係る図書(その1)



(1/200,000)

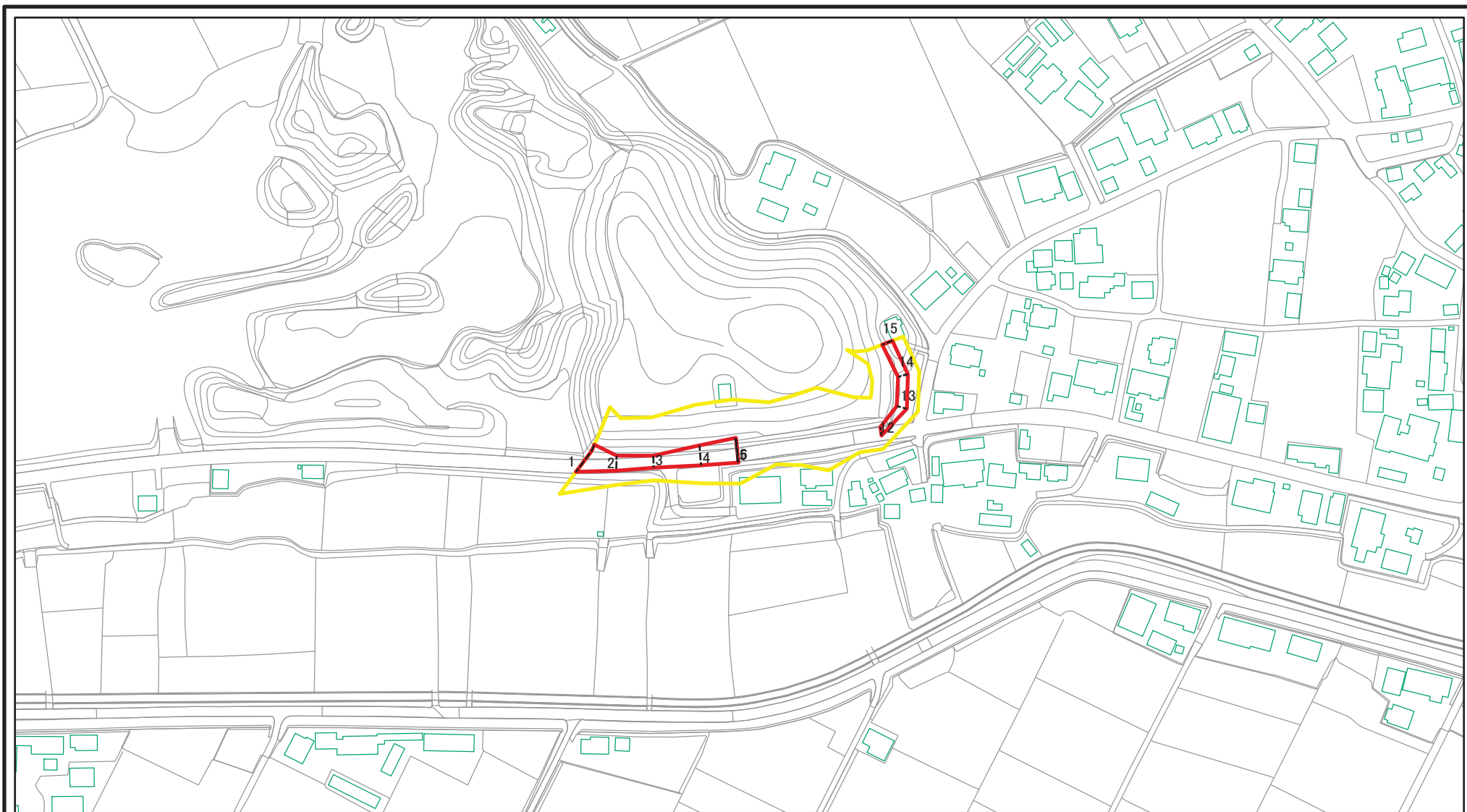


(1/25,000)

| | | |
|---------------------------------------|---------|-------------|
| 様式-1(急) 土砂災害警戒区域・土砂災害特別警戒区域 位置図 | 自然現象の種類 | 急傾斜地の崩壊 |
| | 箇所番号 | 441-III-001 |
| | 箇所名 | 古渡 |
| | 所在地 | 茨城県稲敷市信太古渡 |

この地図は、国土地理院長の承認を得て、同院発行の数値地図20000(地図画像)及び数値地図25000(地図画像)を複製したものである。(承認番号 平25情複、第873号)

土砂災害警戒区域等の指定の公示に係る図書(その2)



0 25 50 100
m

図中の数字は横断測線番号を示す

様式-2(急)

土砂災害警戒区域・土砂災害特別警戒区域

区域図(その1)

土砂災害防止法施行令第二条の基準に該当する区域



土砂災害防止法
施行令第三条の
基準に該当する
区域



それ以外の区域



縮尺

1:2,500

自然現象
の種類

急傾斜地の崩壊

告示番号

茨城県告示第1280号

告示年月日

平成26年12月18日

箇所番号

441-III-001

箇所名

古渡

所在地

茨城県稲敷市信太古渡

土砂災害警戒区域等の指定の公示に係る図書(その2)



図中の数字は横断測線番号を示す

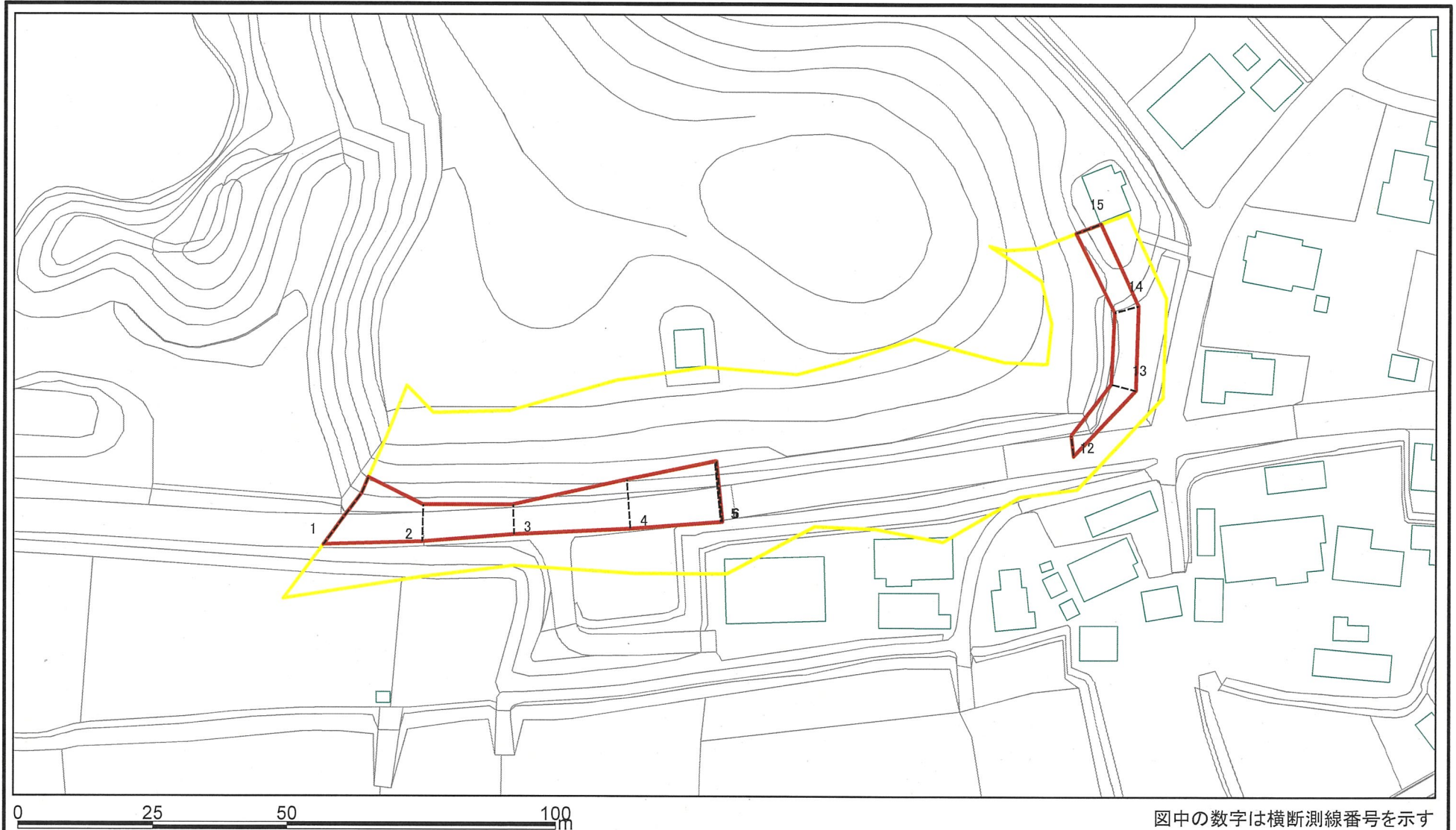
様式-2(急)
土砂災害警戒区域・土砂災害特別警戒区域
区域図(その1)

| | |
|-------------------------|--|
| 土砂災害防止法施行令第二条の基準に該当する区域 | |
| 土砂災害防止法施行令第三条の基準に該当する区域 | |
| それ以外の区域 | |

縮尺
1:2,500

| | | | |
|---------|-------------|------|-------------|
| 自然現象の種類 | 急傾斜地の崩壊 | 箇所番号 | 441-III-001 |
| 告示番号 | 茨城県告示第1280号 | 箇所名 | 古渡 |
| 告示年月日 | 平成26年12月18日 | 所在地 | 茨城県稲敷市信太古渡 |

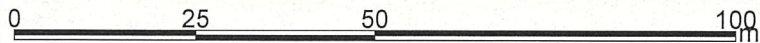
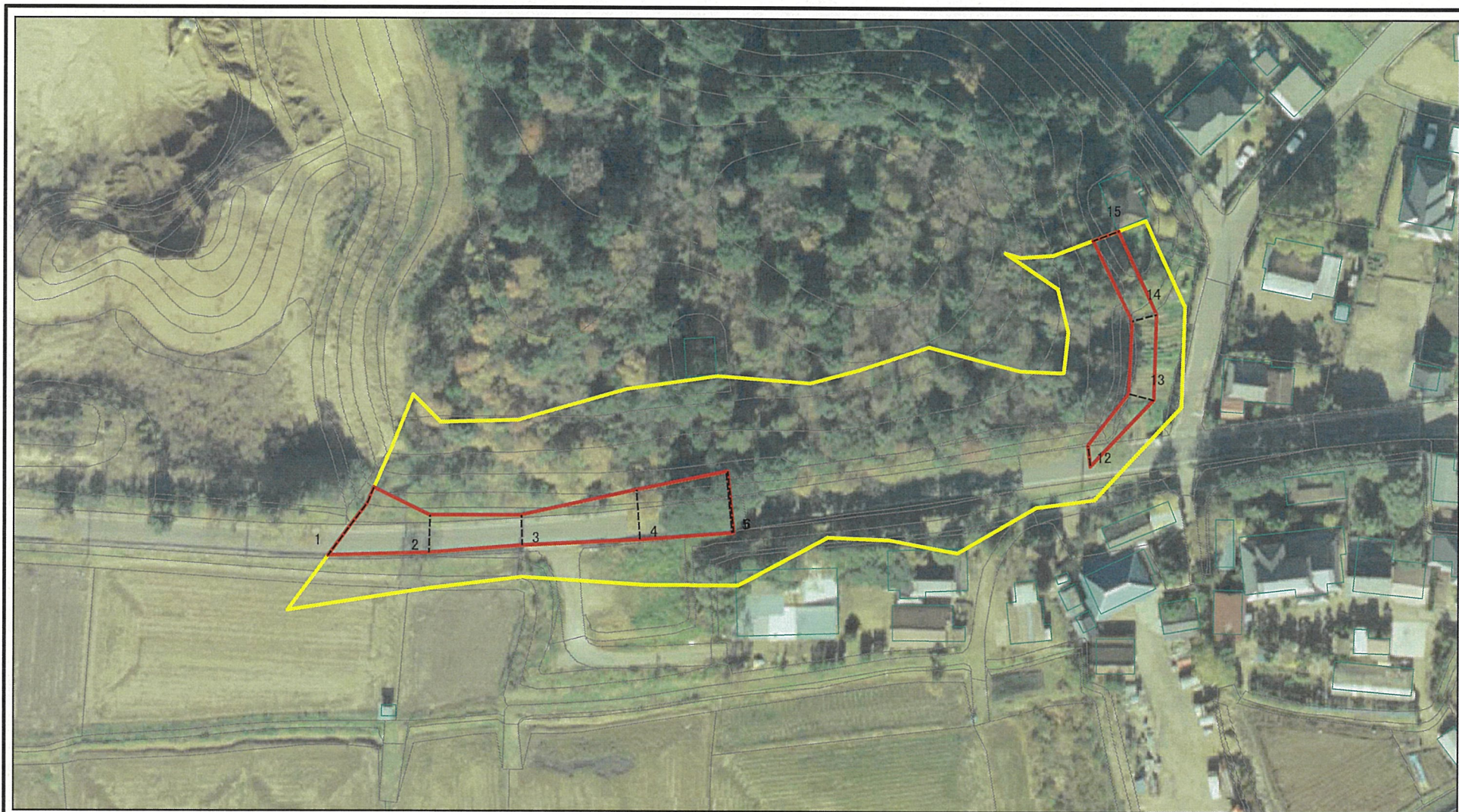
土砂災害警戒区域等の指定の公示に係る図書(その2-1)



図中の数字は横断測線番号を示す

| | | | | | | | |
|--|-------------------------|--|--------------------|---------|-------------|------|-------------|
| 様式-2-1(急) 土砂災害警戒区域・土砂災害特別警戒区域 区域図(その2) | 土砂災害防止法施行令第二条の基準に該当する区域 | | N 縮尺 1:1,000 | 自然現象の種類 | 急傾斜地の崩壊 | 箇所番号 | 441-III-001 |
| | 土砂災害防止法施行令第三条の基準に該当する区域 | | | 告示番号 | 茨城県告示第1280号 | 箇所名 | 古渡 |
| | それ以外の区域 | | | 告示年月日 | 平成26年12月18日 | 所在地 | 茨城県稲敷市信太古渡 |

土砂災害警戒区域等の指定の公示に係る図書(その2-1)



図中の数字は横断測線番号を示す

様式-2-1(急)

土砂災害警戒区域・土砂災害特別警戒区域
区域図(その2)

土砂災害防止法施行令第二条の基準に該当する区域



土砂災害防止法
施行令第三条の
基準に該当する
区域



縮尺

土石等の(移動)高さが1m以下の場合、
土石等の移動による力が100kN/m²を超える区域
土石等の堆積の高さが3mを超える区域
それ以外の区域



1:1,000

自然現象
の種類

急傾斜地の崩壊

箇所番号

441-III-001

告示番号

茨城県告示第1280号

箇所名

古渡

告示年月日

平成26年12月18日

所在地

茨城県稲敷市信太古渡