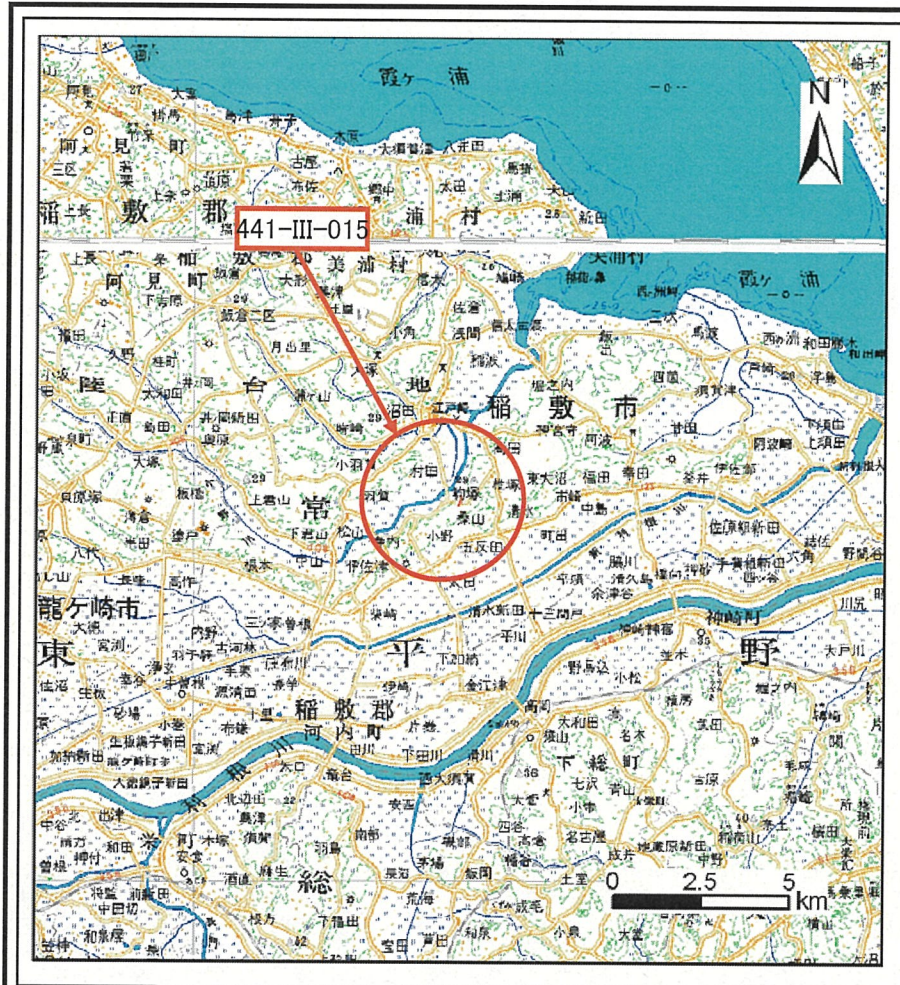
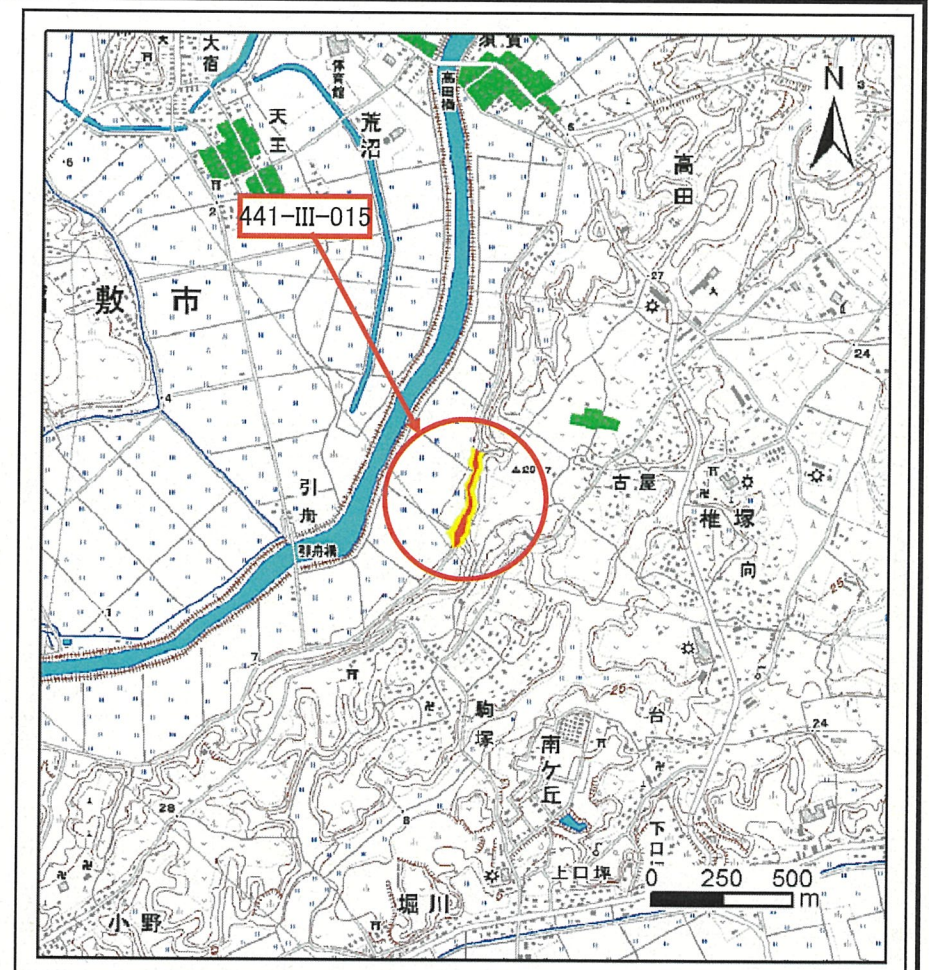


土砂災害警戒区域等の指定の公示に係る図書(その1)



(1/200,000)

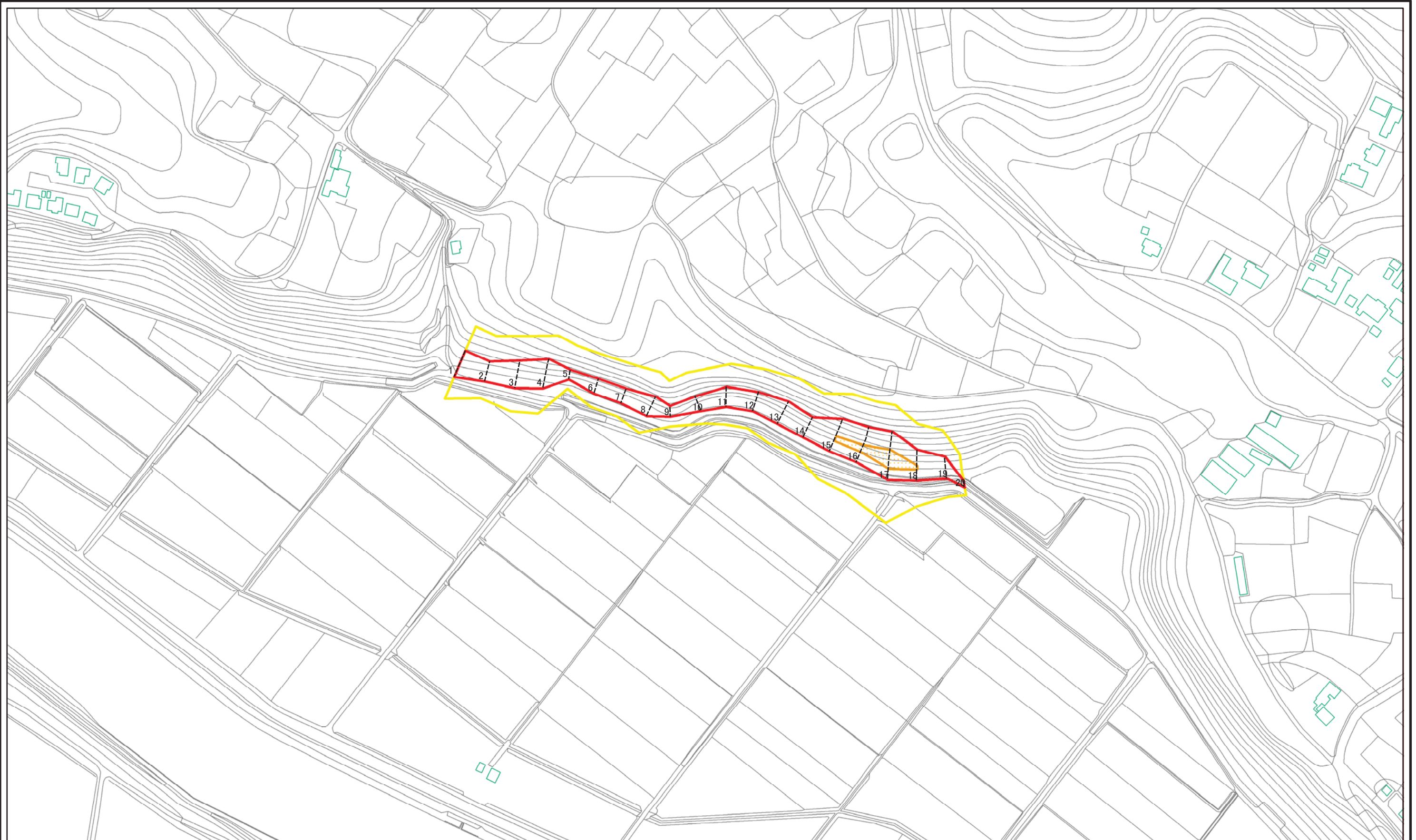


(1/25,000)

様式-1(急) 土砂災害警戒区域・土砂災害特別警戒区域 位置図	自然現象の種類	急傾斜地の崩壊
	箇所番号	441-III-015
	箇所名	椎塚-2
	所在地	茨城県稲敷市椎塚

この地図は、国土地理院長の承認を得て、同院発行の数値地図20000(地図画像)及び数値地図25000(地図画像)を複製したものである。(承認番号 平25情複、第873号)

土砂災害警戒区域等の指定の公示に係る図書(その2)



図中の数字は横断測線番号を示す

0 25 50 100
m

様式-2(急)
土砂災害警戒区域・土砂災害特別警戒区域
区域図(その1)

土砂災害防止法施行令第二条の基準に該当する区域
土砂災害防止法
施行令第三条の
基準に該当する
区域
土石等の(移動)高さが1m以下の場合、
土石等の移動による力が100kN/mを超える区域
土石等の堆積の高さが3mを超える区域
それ以外の区域

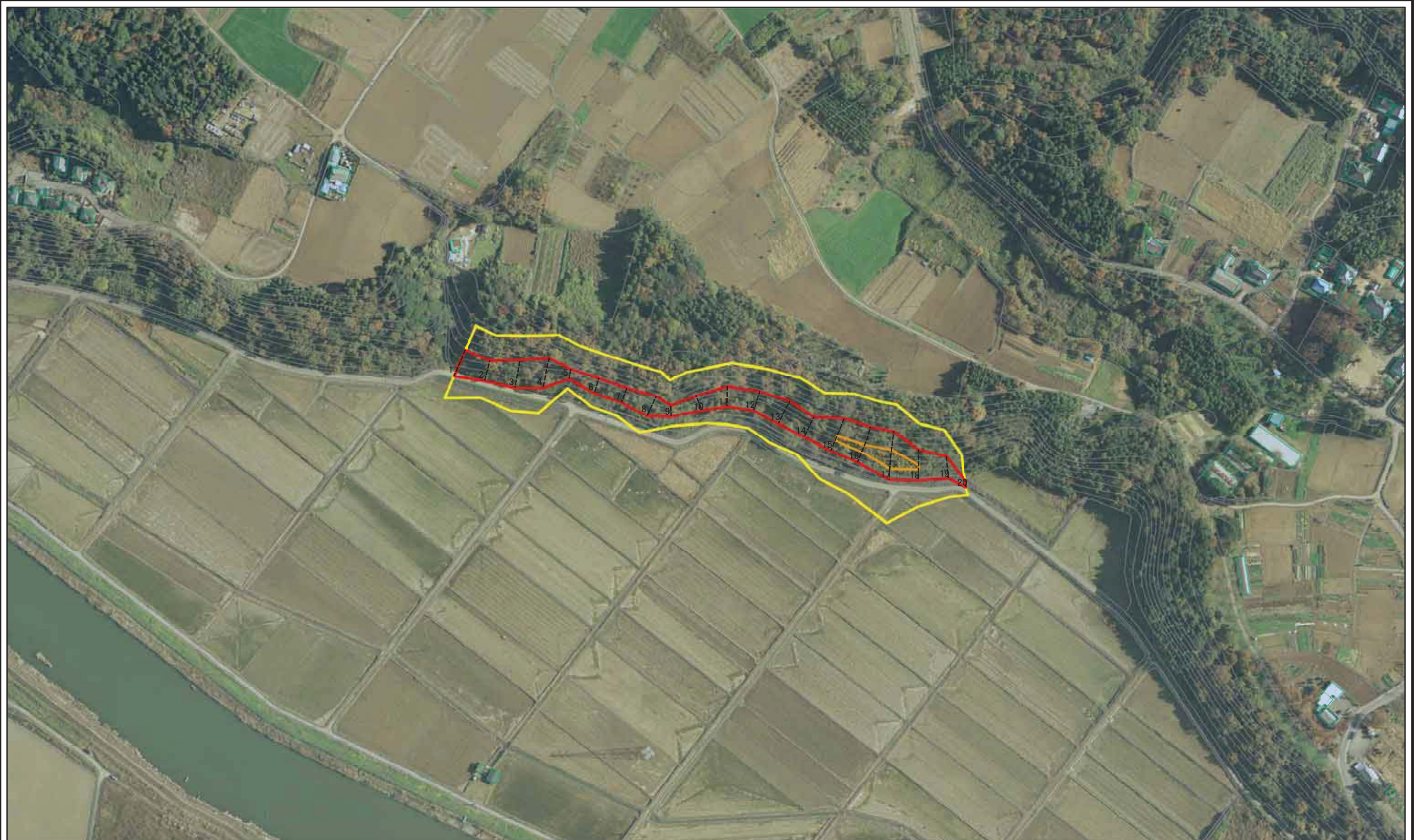
縮尺
1:2,500

自然現象
の種類
告示番号
告示年月日

急傾斜地の崩壊
茨城県告示第1280号
平成26年12月18日

箇所番号
箇所名
所在地
441-III-015
椎塚-2
茨城県稲敷市椎塚

土砂災害警戒区域等の指定の公示に係る図書(その2)

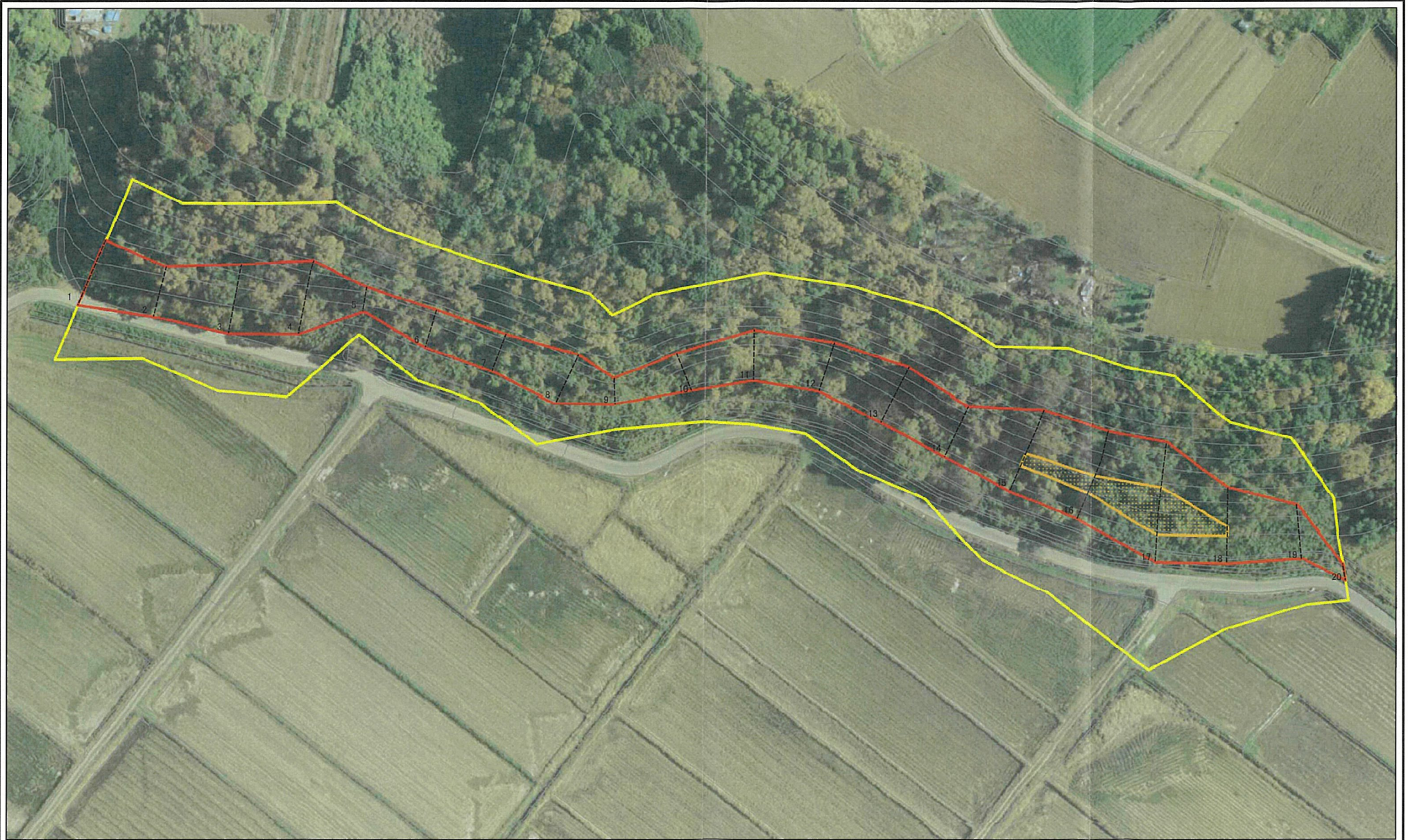


0 25 50 100
m

図中の数字は横断測線番号を示す

様式-2(急) 土砂災害警戒区域・土砂災害特別警戒区域 区域図(その1)	土砂災害防止法施行令第二条の基準に該当する区域		z 縮尺 1:2,500	自然現象の種類	急傾斜地の崩壊	箇所番号	441-III-015
	土砂災害防止法施行令第三条の基準に該当する区域			告示番号	茨城県告示第1280号	箇所名	椎塚-2
	それ以外の区域			告示年月日	平成26年12月18日	所在地	茨城県稲敷市椎塚

土砂災害警戒区域等の指定の公示に係る図書(その2-1)



図中の数字は横断測線番号を示す

様式-2-1(急)

土砂災害警戒区域・土砂災害特別警戒区域
区域図(その2)

土砂災害防止法施行令第二条の基準に該当する区域
土砂災害防止法
施行令第三条の
基準に該当する
区域

縮尺
1:1,000

告示番号
告示年月日

告示番号
告示年月日

告示番号
告示年月日

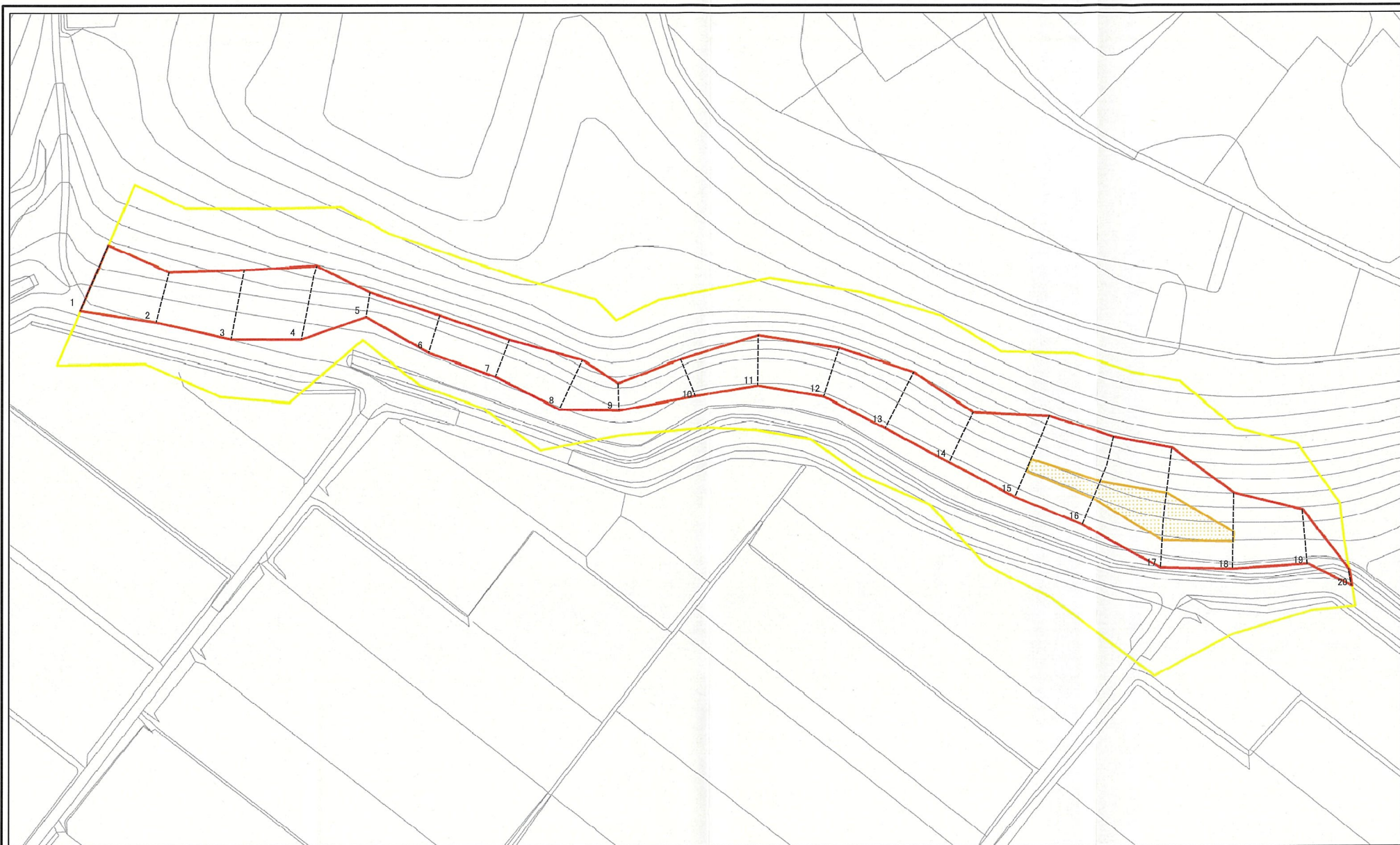
告示番号
告示年月日

告示番号
告示年月日

告示番号
告示年月日

土砂災害防止法施行令第二条の基準に該当する区域		自然現象の種類	急傾斜地の崩壊	箇所番号	441-III-015
土砂災害防止法施行令第三条の基準に該当する区域		告示番号	茨城県告示第1280号	箇所名	椎塚-2
それ以外の区域		告示年月日	平成26年12月18日	所在地	茨城県稲敷市椎塚

土砂災害警戒区域等の指定の公示に係る図書(その2-1)



図中の数字は横断測線番号を示す

様式-2-1(急)

土砂災害警戒区域・土砂災害特別警戒区域
区域図(その2)

土砂災害防止法施行令第二条の基準に該当する区域
土砂災害防止法
施行令第三条の
基準に該当する
区域
土石等の(移動)高さが1m以下の場合、
土石等の移動による力が100kN/mを超える区域
土石等の堆積の高さが3mを超える区域
それ以外の区域

自然現象
の種類
告示番号
告示年月日
縮尺
1:1,000

急傾斜地の崩壊
茨城県告示第1280号
平成26年12月18日

箇所番号
箇所名
所在地
441-III-015
椎塚-2
茨城県稲敷市椎塚