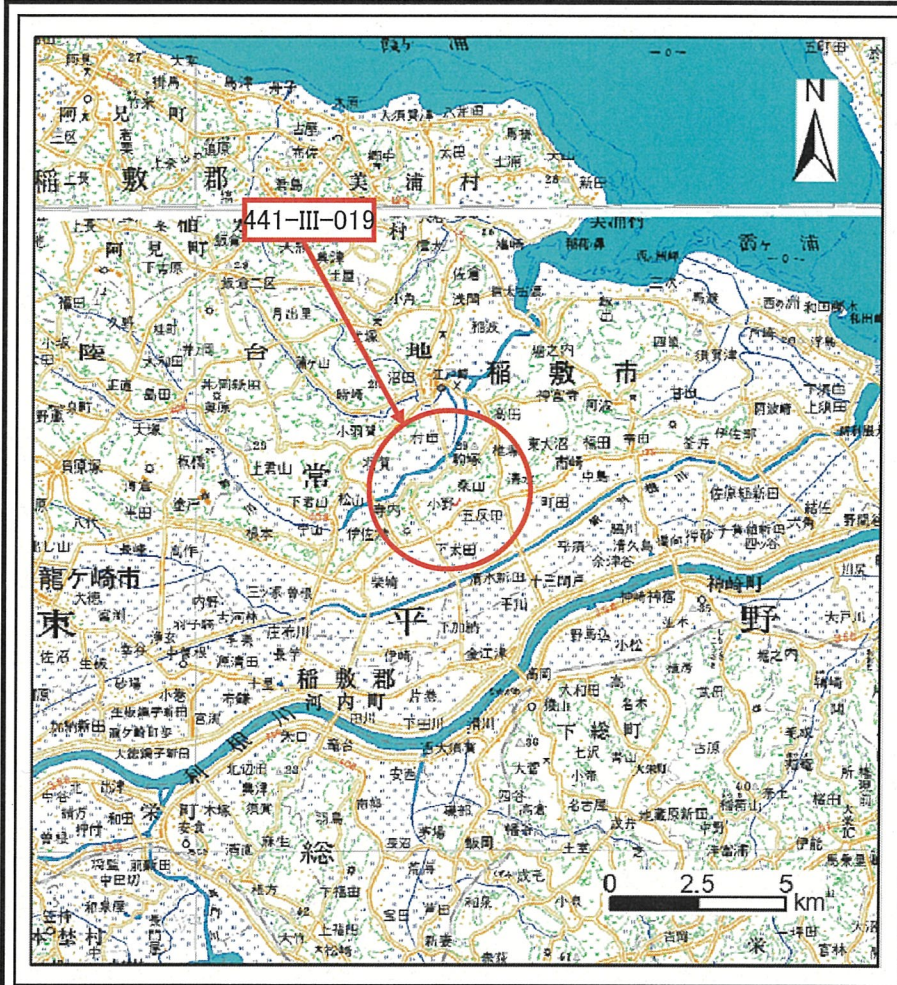
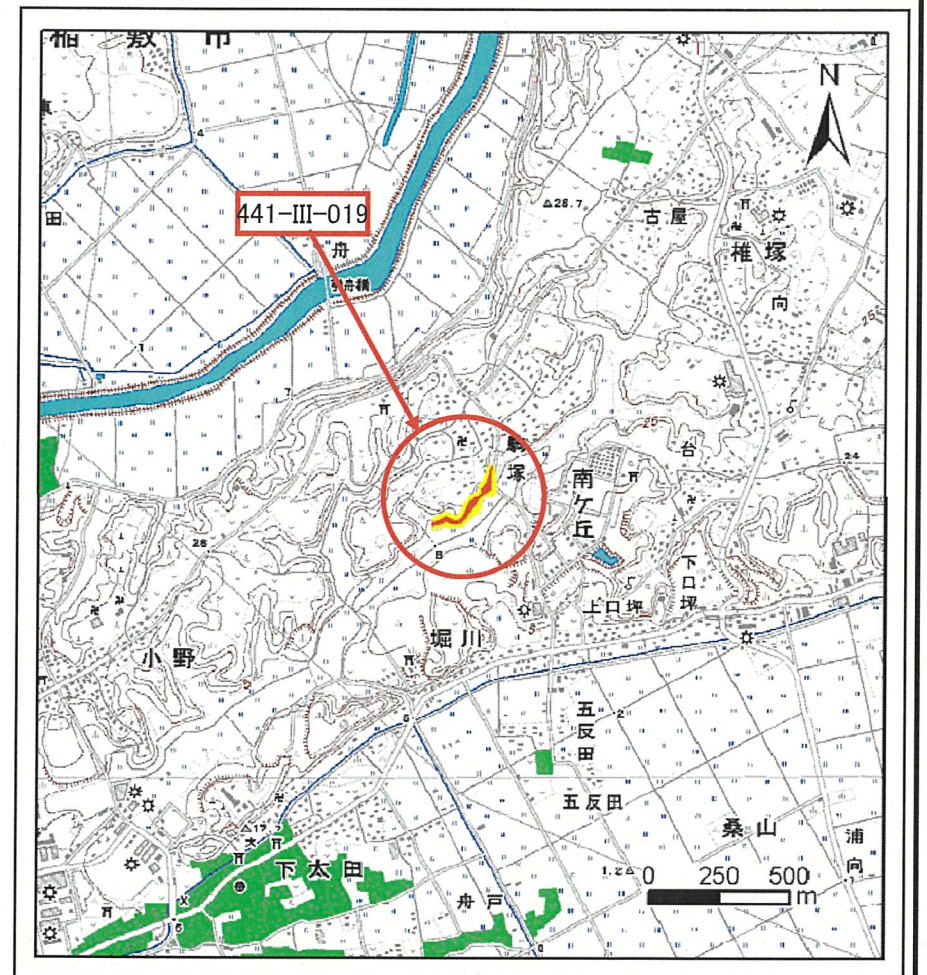


土砂災害警戒区域等の指定の公示に係る図書(その1)



(1/200,000)



(1/25,000)

様式-1(急)
土砂災害警戒区域・土砂災害特別警戒区域
位置図

自然現象の種類

急傾斜地の崩壊

箇所番号

441-III-019

箇所名

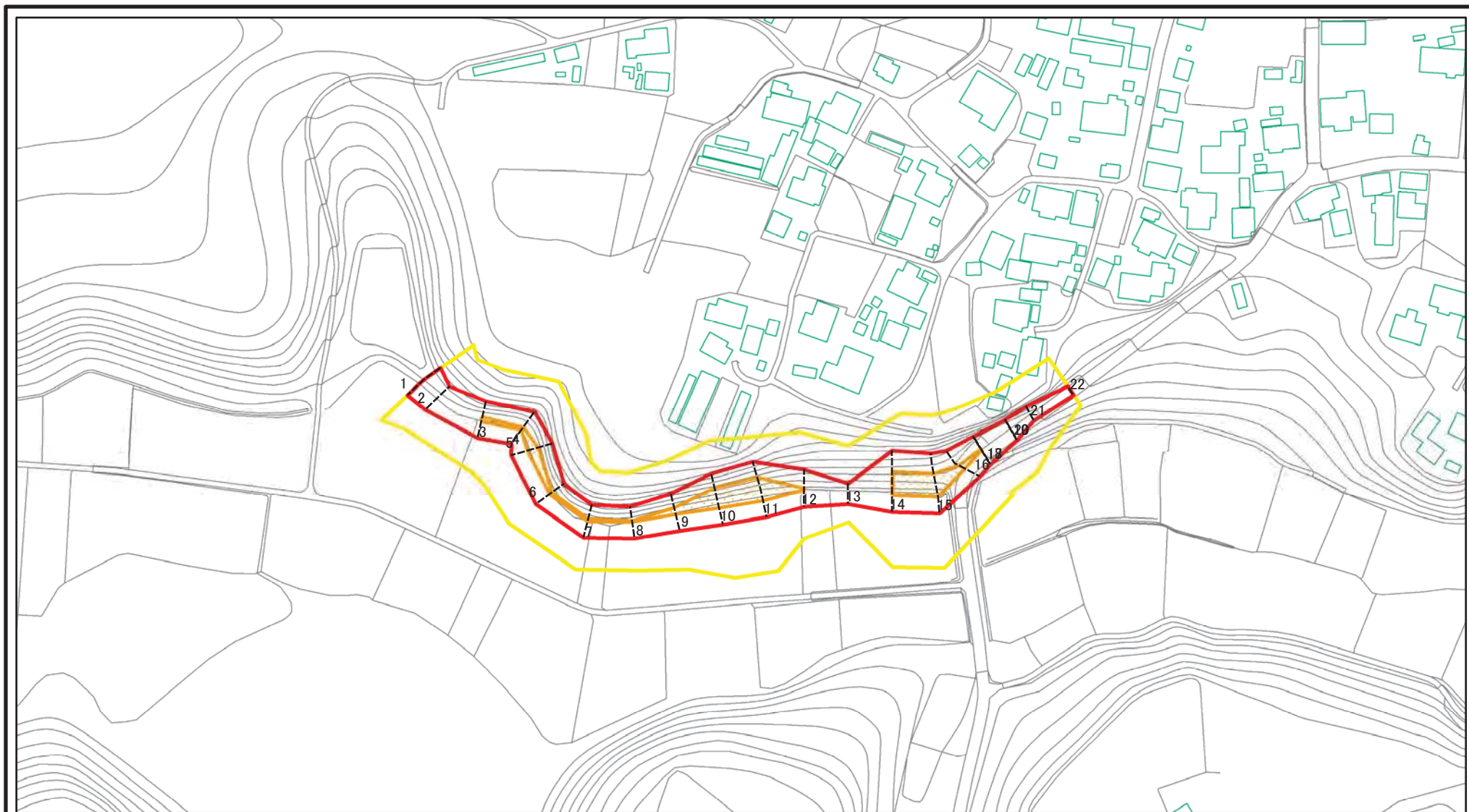
駒塚-3

所在地

茨城県稲敷市駒塚

この地図は、国土地理院長の承認を得て、同院発行の数値地図20000(地図画像)及び数値地図25000(地図画像)を複製したものである。(承認番号 平25情複、第873号)

土砂災害警戒区域等の指定の公示に係る図書(その2)



図中の数字は横断測線番号を示す

様式-2(急)

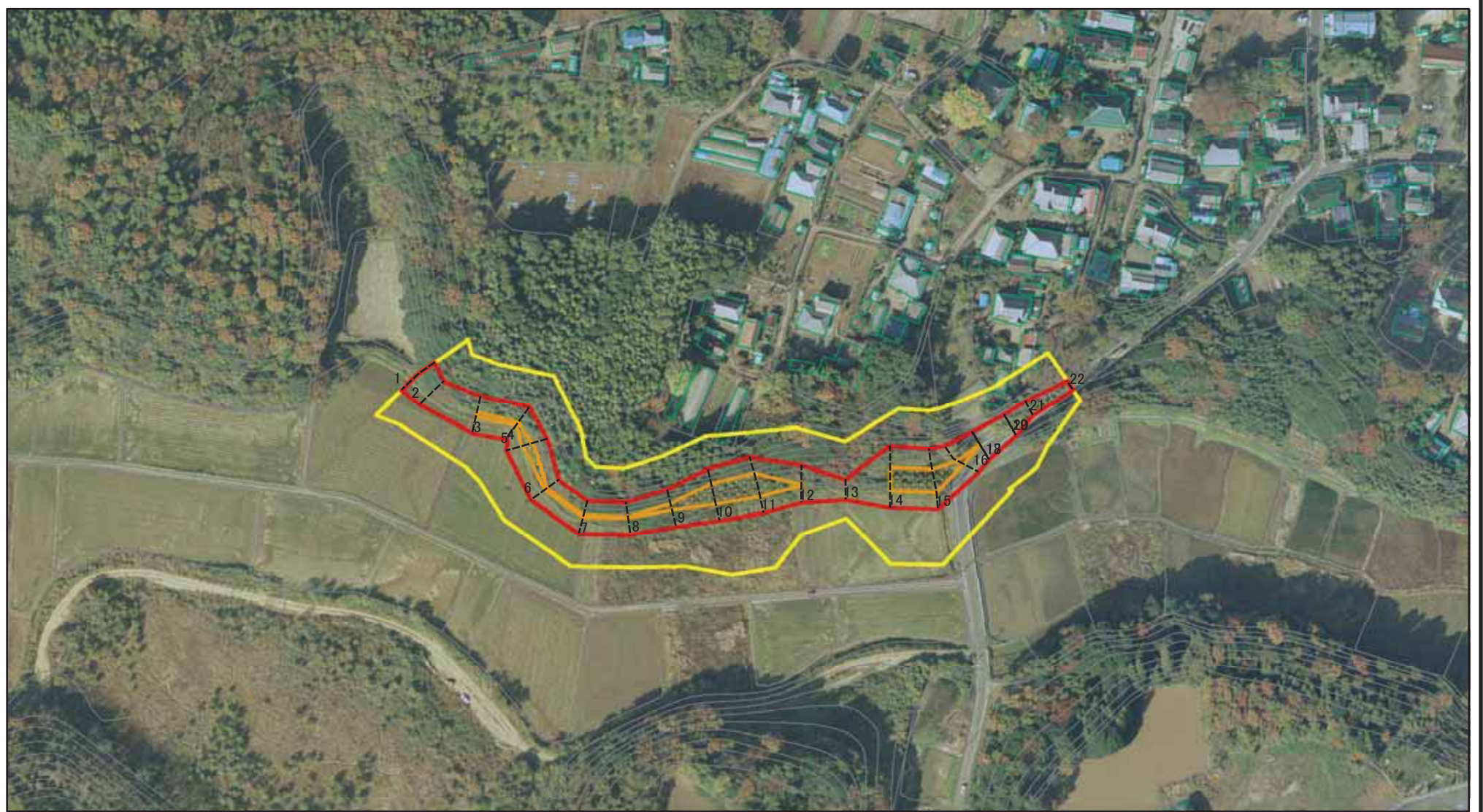
土砂災害警戒区域・土砂災害特別警戒区域
区域図(その1)

土砂災害防止法施行令第二条の基準に該当する区域	
土砂災害防止法施行令第三条の基準に該当する区域	
それ以外の区域	

	縮尺
	1:2,500

自然現象の種類	急傾斜地の崩壊	箇所番号	441-III-019
告示番号	茨城県告示第1280号	箇所名	駒塚-3
告示年月日	平成26年12月18日	所在地	茨城県稲敷市駒塚

土砂災害警戒区域等の指定の公示に係る図書(その2)



0 25 50 100
m

図中の数字は横断測線番号を示す

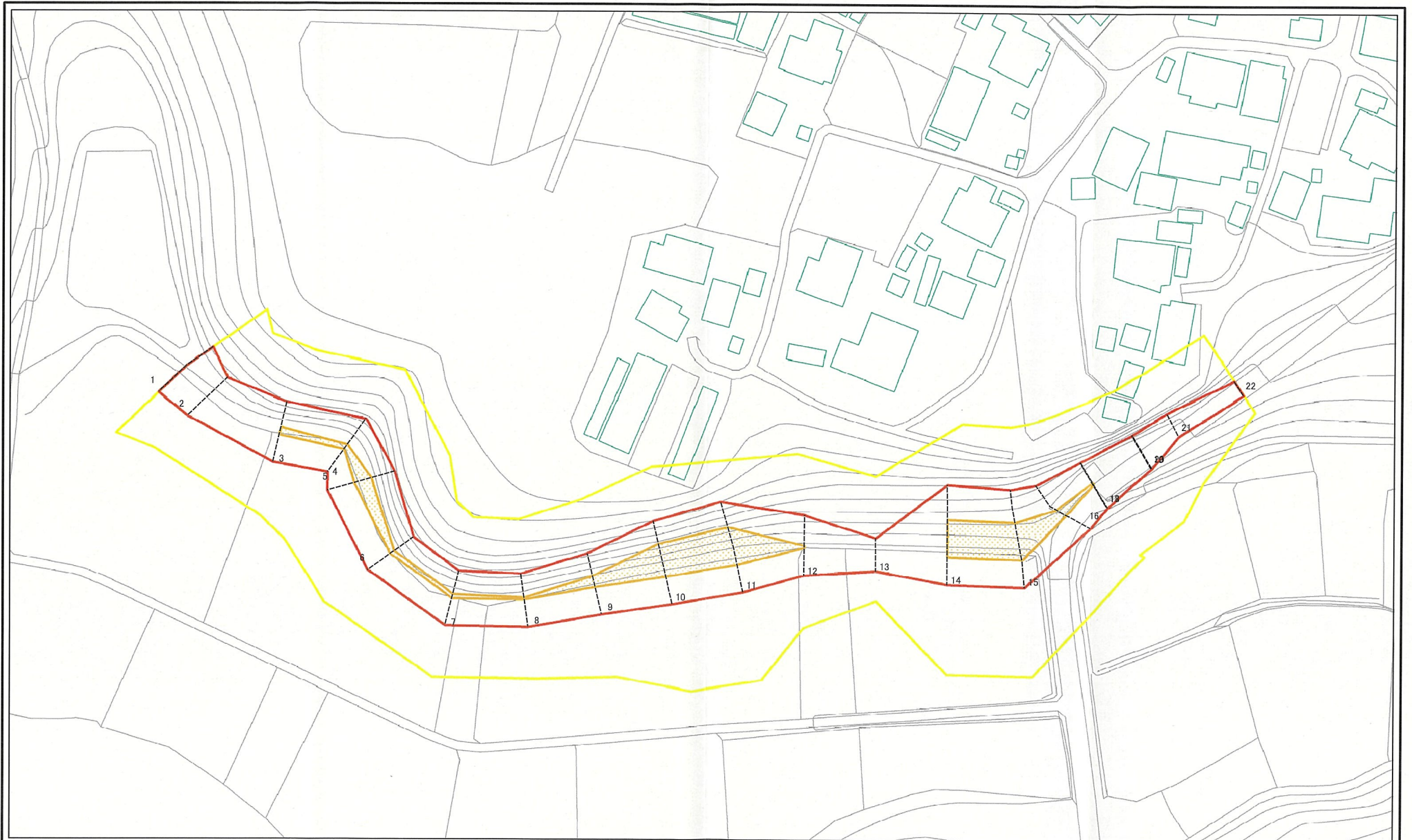
様式-2(急)
土砂災害警戒区域・土砂災害特別警戒区域
区域図(その1)

土砂災害防止法施行令第二条の基準に該当する区域	
土砂災害防止法施行令第三条の基準に該当する区域	
それ以外の区域	

	縮尺
	1:2,500

自然現象の種類	急傾斜地の崩壊	箇所番号	441-III-019
告示番号	茨城県告示第1280号	箇所名	駒塚-3
告示年月日	平成26年12月18日	所在地	茨城県稲敷市駒塚

土砂災害警戒区域等の指定の公示に係る図書(その2-1)



図中の数字は横断測線番号を示す

様式-2-1(急)

土砂災害警戒区域・土砂災害特別警戒区域
区域図(その2)

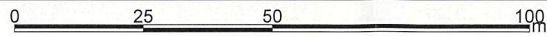
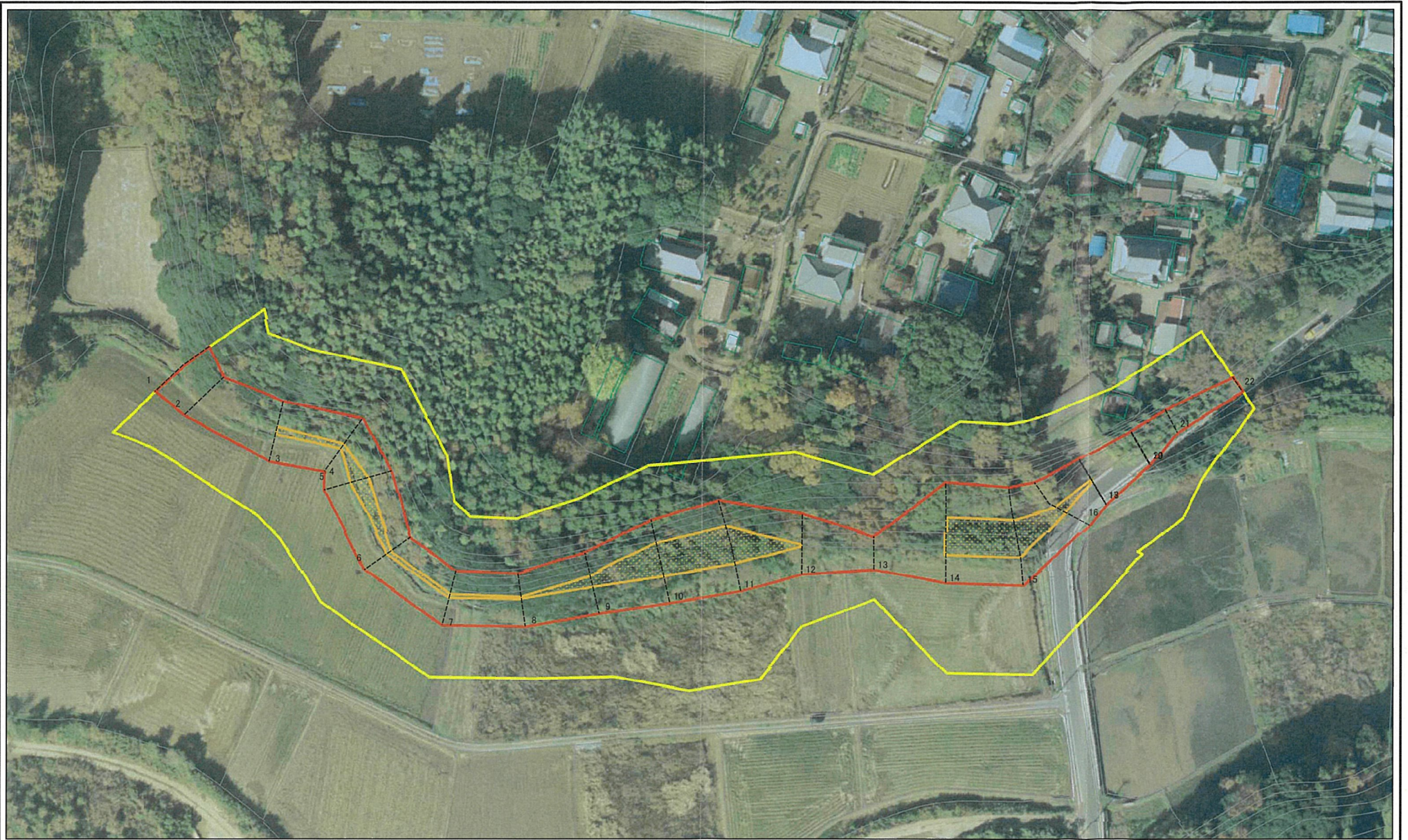
土砂災害防止法施行令第二条の基準に該当する区域
土砂災害防止法
施行令第三条の
基準に該当する
区域
土石等の(移動)高さ
が1m以下の場合、
土石等の移動による
力が100kN/m²を超
える区域
土石等の堆積の高さ
が3mを超える区域
それ以外の区域

縮尺
1:1,000

自然現象
の種類
急傾斜地の崩壊
告示番号
茨城県告示第1280号
告示年月日
平成26年12月18日

箇所番号	441-III-019
箇所名	駒塚-3
所在地	茨城県稲敷市駒塚

土砂災害警戒区域等の指定の公示に係る図書(その2-1)



図中の数字は横断測線番号を示す

様式-2-1(急)
土砂災害警戒区域・土砂災害特別警戒区域
区域図(その2)

土砂災害防止法施行令第二条の基準に該当する区域	
土砂災害防止法施行令第三条の基準に該当する区域	
土砂災害特別警戒区域	
それ以外の区域	

	自然現象の種類
	縮尺
	1:1,000

告示番号	茨城県告示第1280号
告示年月日	平成26年12月18日

箇所番号	441-III-019
箇所名	駒塚-3
所在地	茨城県稲敷市駒塚