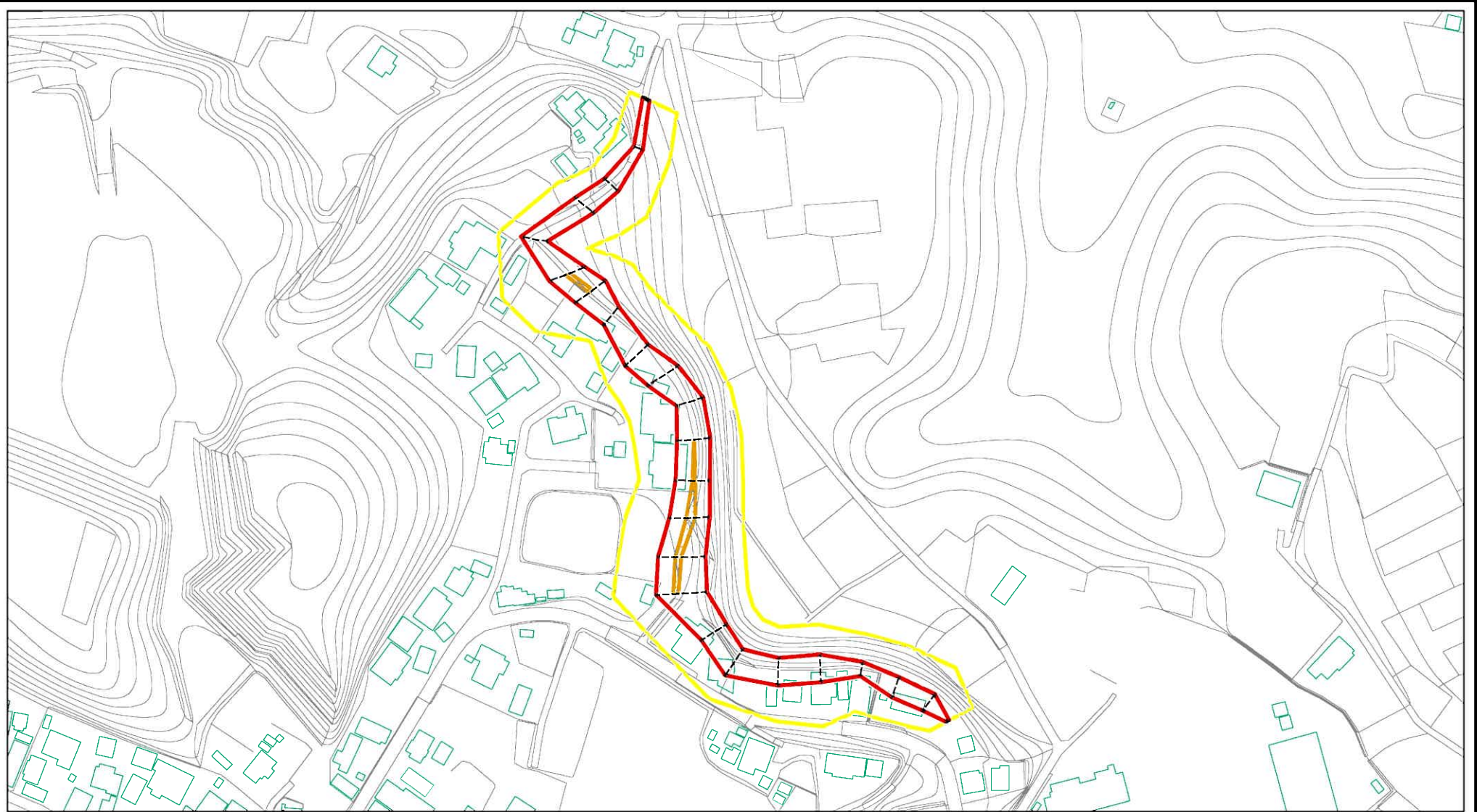





土砂災害警戒区域等の指定の公示に係る図書(その2)



0 25 50 100
m

様式-2(急)
土砂災害警戒区域・土砂災害特別警戒区域
区域図(その1)

土砂災害防止法施行令第二条の基準に該当する区域	
土砂災害防止法施行令第三条の基準に該当する区域	
それ以外の区域	

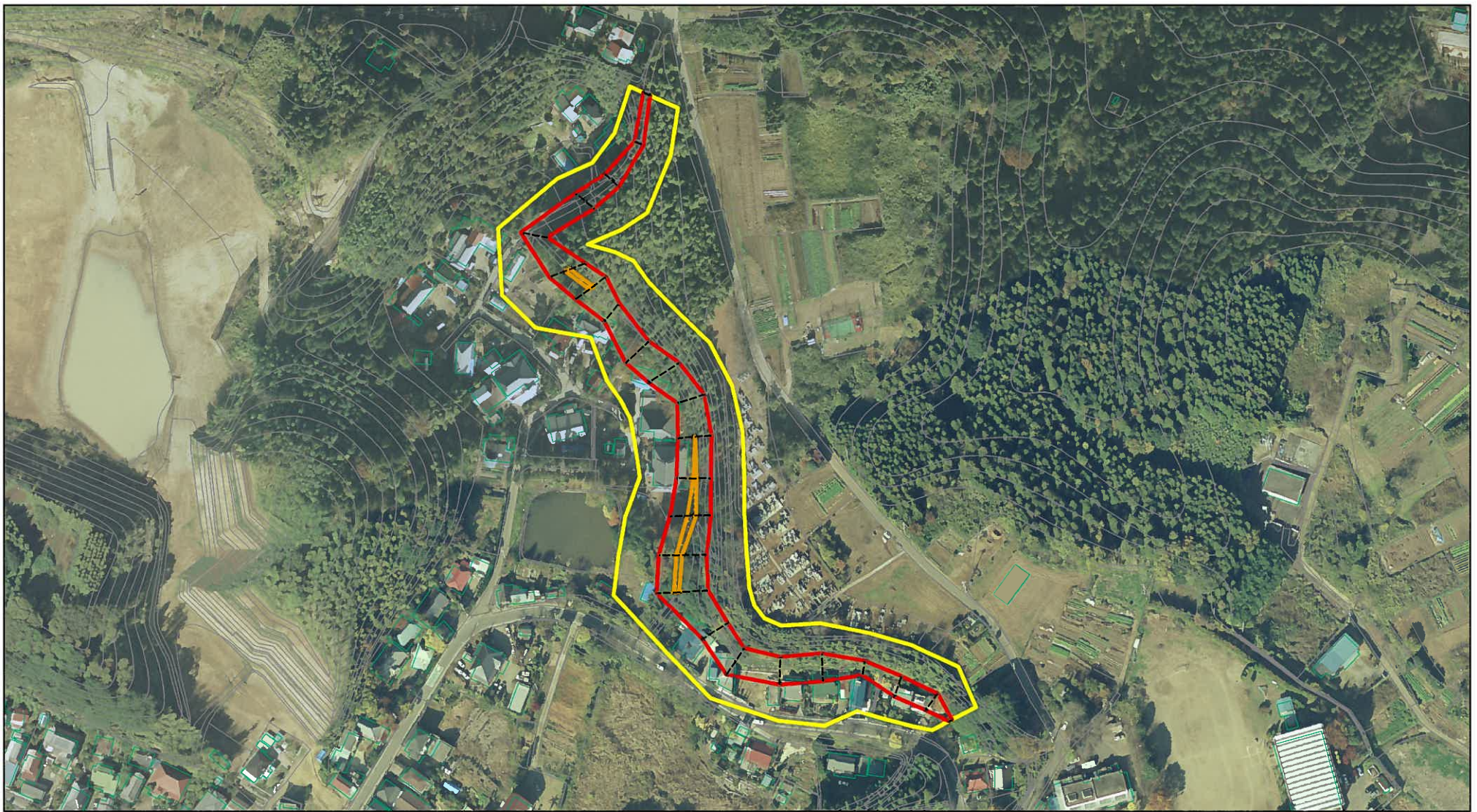
土砂等の(移動)高さが1m以下の場合、
土砂等の移動による力が100kN/mを超える区域

土砂等の堆積の高さが3mを超える区域

N
縮尺
1:2,500

自然現象の種類	急傾斜地の崩壊	箇所番号	446-I-002-1
公示番号	茨城県告示第392号	箇所名	上根本-2
公示年月日	平成22年3月29日	所在地	茨城県稲敷市上根本字六軒口

土砂災害警戒区域等の指定の公示に係る図書(その3)



0 25 50 100
m

様式-2(急)
土砂災害警戒区域・土砂災害特別警戒区域
区域図(その1)

土砂災害防止法施行令第二条の基準に該当する区域	
土砂災害防止法施行令第三条の基準に該当する区域	
それ以外の区域	

N
縮尺
1:2,500

自然現象の種類	急傾斜地の崩壊	箇所番号	446-I-002-1
公示番号	茨城県告示第392号	箇所名	上根本-2
公示年月日	平成22年3月29日	所在地	茨城県稲敷市上根本字六軒口

土砂災害警戒区域等の指定の公示に係る図書(その2)



0 25 50 100
m

様式-2(急)

土砂災害警戒区域・土砂災害特別警戒区域
区域図(その1)

土砂災害防止法施行令第二条の基準に該当する区域



土砂災害防止法
施行令第三条の
基準に該当する
区域



土石等の堆積の高さが3mを超える区域



それ以外の区域



縮尺

1:2,500

自然現象
の種類

急傾斜地の崩壊

公示番号

茨城県告示第392号

公示年月日

平成22年3月29日

箇所番号

446-I-002-2

箇所名

上根本-2

所在地

茨城県稲敷市上根本字六軒口

土砂災害警戒区域等の指定の公示に係る図書(その3)



0 25 50 100
m

様式-2(急)
土砂災害警戒区域・土砂災害特別警戒区域
区域図(その1)

土砂災害防止法施行令第二条の基準に該当する区域	
土砂災害防止法施行令第三条の基準に該当する区域	
それ以外の区域	

N	
縮尺	
1:2,500	

自然現象の種類	急傾斜地の崩壊	箇所番号	446-I-002-2
公示番号	茨城県告示第392号	箇所名	上根本-2
公示年月日	平成22年3月29日	所在地	茨城県稲敷市上根本字六軒口