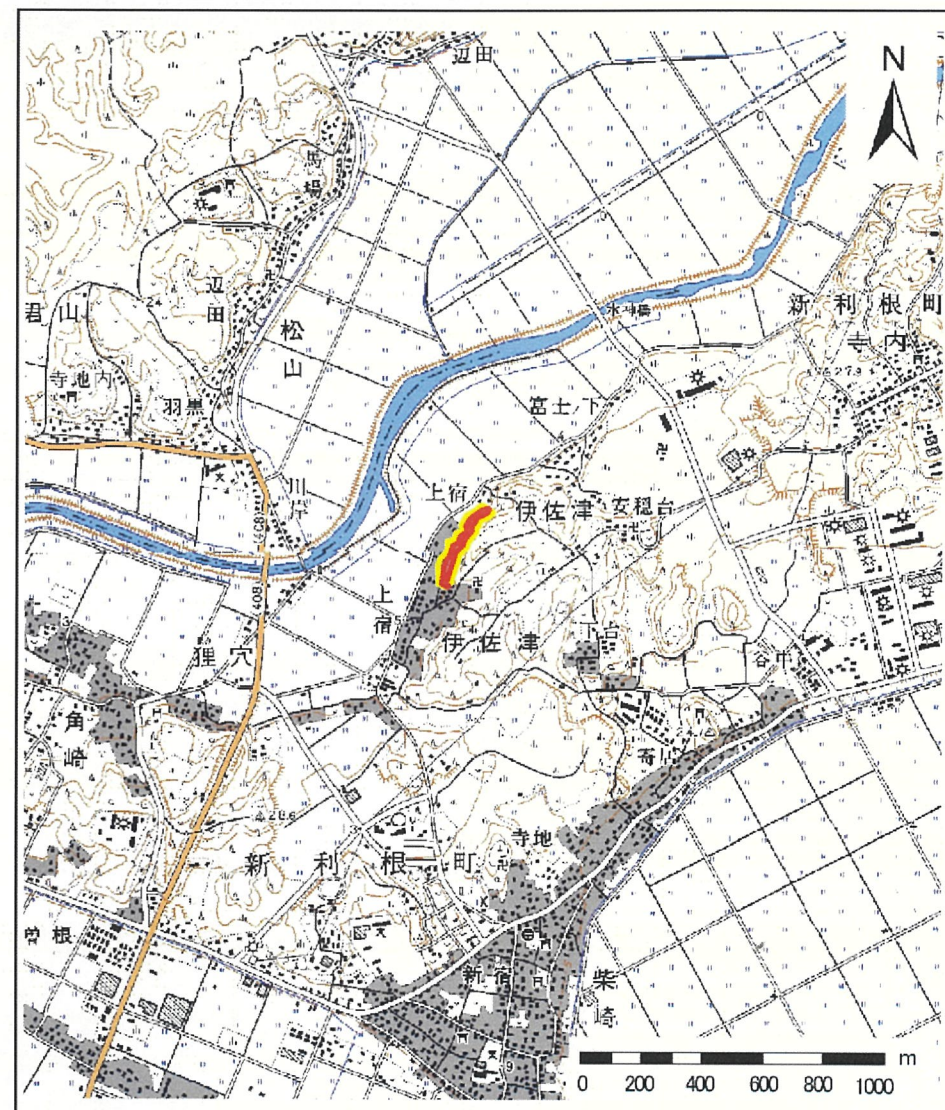


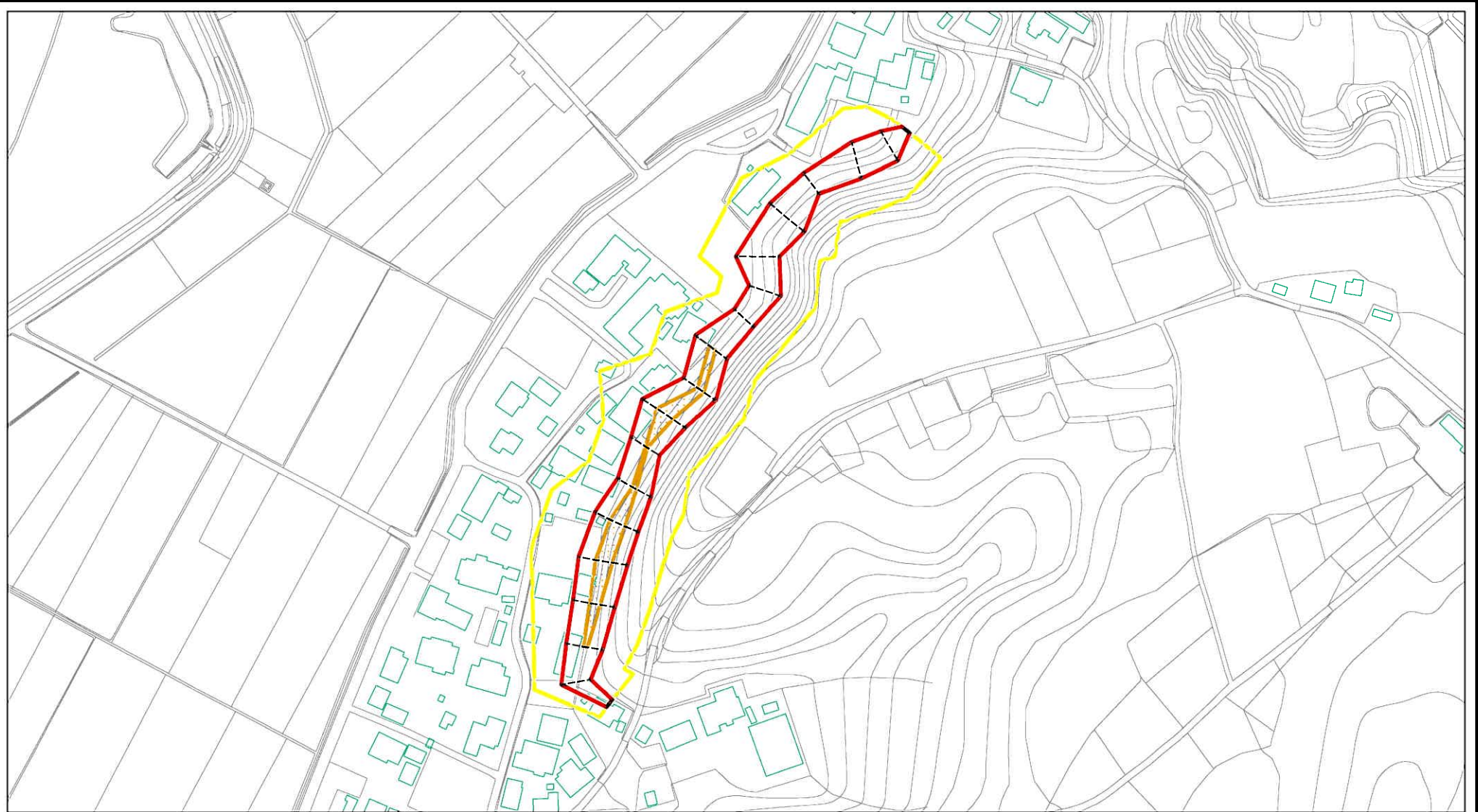
# 土砂災害警戒区域等の指定の公示に係る図書(その1)



様式-1(急) 土砂災害警戒区域・土砂災害特別警戒区域 位置図	自然現象の種類	急傾斜地の崩壊
	箇所番号	446-I-007
	箇所名	伊佐津
	所在地	茨城県稲敷市伊佐津字上宿

「この地図は、国土地理院長の承認を得て、同院発行の数値地図20000(地図画像)及び数値地図25000(地図画像)を複製したものである。(承認番号 平21業複、第748号)」

# 土砂災害警戒区域等の指定の公示に係る図書(その2)



0 25 50 100  
m

様式-2(急)  
土砂災害警戒区域・土砂災害特別警戒区域  
区域図(その1)

土砂災害防止法施行令第二条の基準に該当する区域  
土砂災害防止法  
施行令第三条の  
基準に該当する  
区域  
土石等の(移動)高さが1m以下の場合、  
土石等の移動による力が100kN/mを超える区域  
土石等の堆積の高さが3mを超える区域  
それ以外の区域

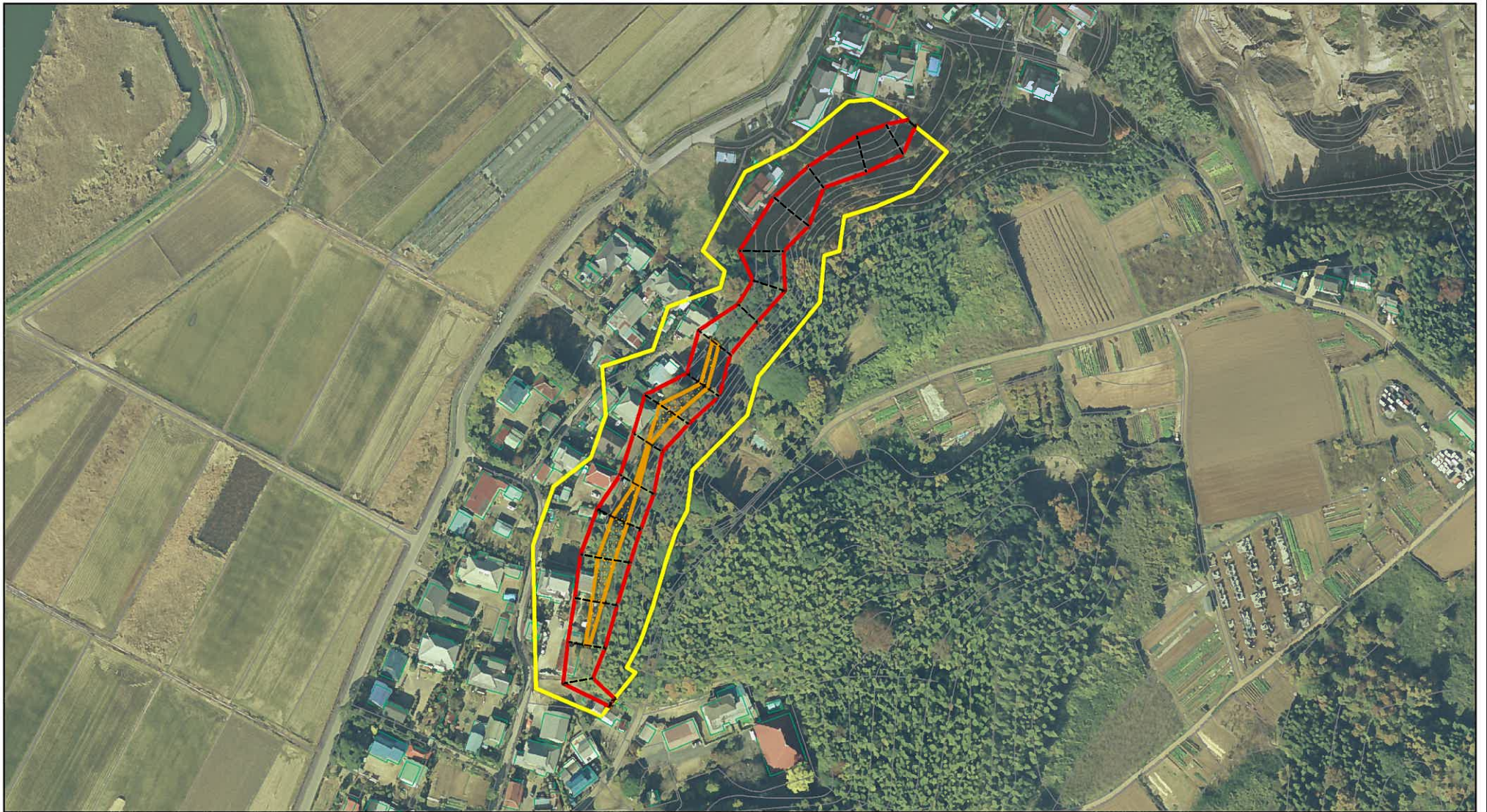





N  
 縮尺  
 1:2,500

自然現象の種類	急傾斜地の崩壊	箇所番号	446-I-007
公示番号	茨城県告示第392号	箇所名	伊佐津
公示年月日	平成22年3月29日	所在地	茨城県稲敷市伊佐津字上宿

# 土砂災害警戒区域等の指定の公示に係る図書(その3)



0 25 50 100  
m

様式-2(急)  
土砂災害警戒区域・土砂災害特別警戒区域  
区域図(その1)

土砂災害防止法施行令第二条の基準に該当する区域	
土砂災害防止法施行令第三条の基準に該当する区域	
それ以外の区域	

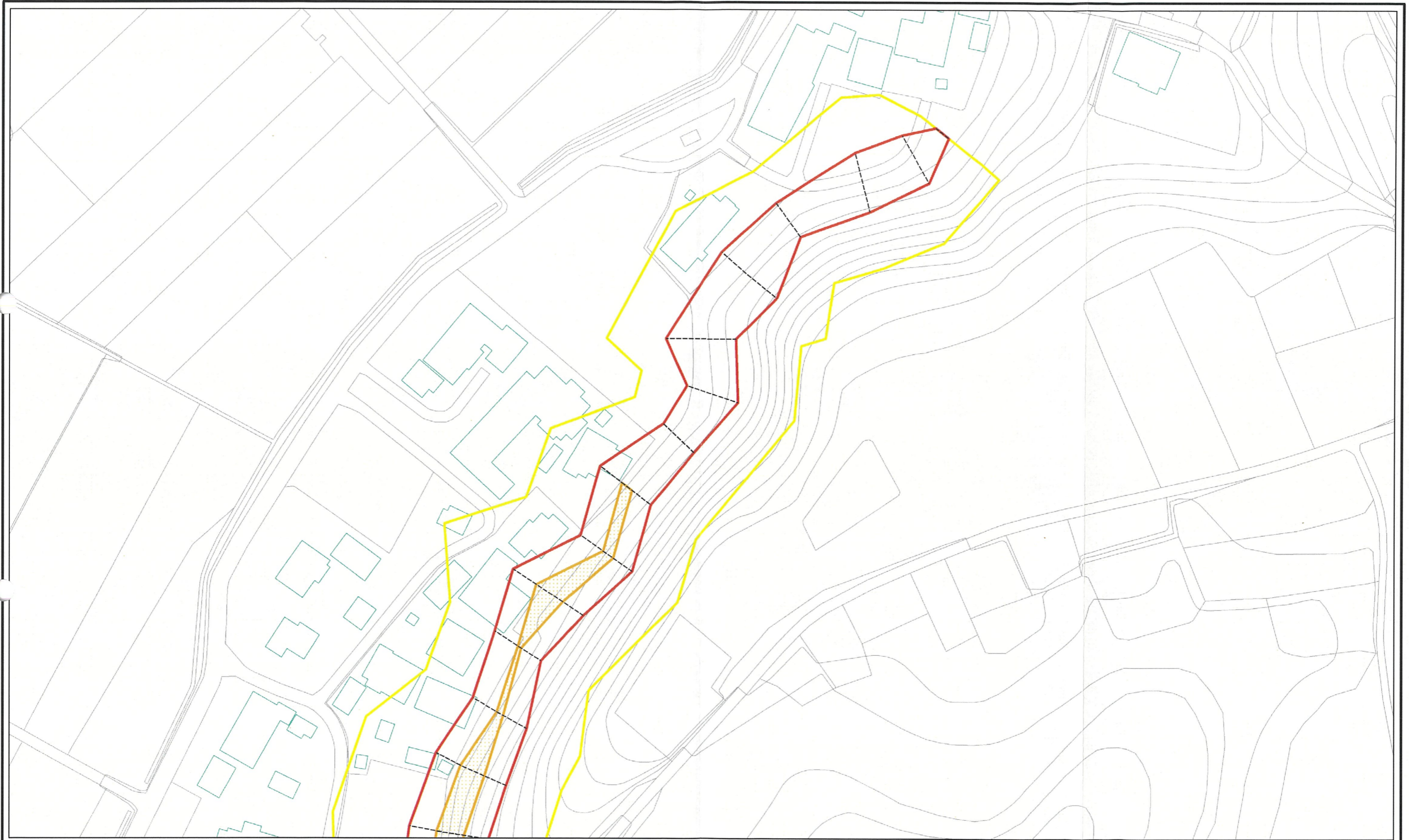
土砂等の(移動)高さが1m以下の場合、土砂等の移動による力が100kN/m<sup>2</sup>を超える区域

土砂等の堆積の高さが3mを超える区域

N  
縮尺  
1:2,500

自然現象の種類	急傾斜地の崩壊	箇所番号	446-I-007
公示番号	茨城県告示第392号	箇所名	伊佐津
公示年月日	平成22年3月29日	所在地	茨城県稲敷市伊佐津字上宿

土砂災害警戒区域等の指定の公示に係る図書(その4)



様式-3(急)  
土砂災害警戒区域・土砂災害特別警戒区域  
区域図(その2)

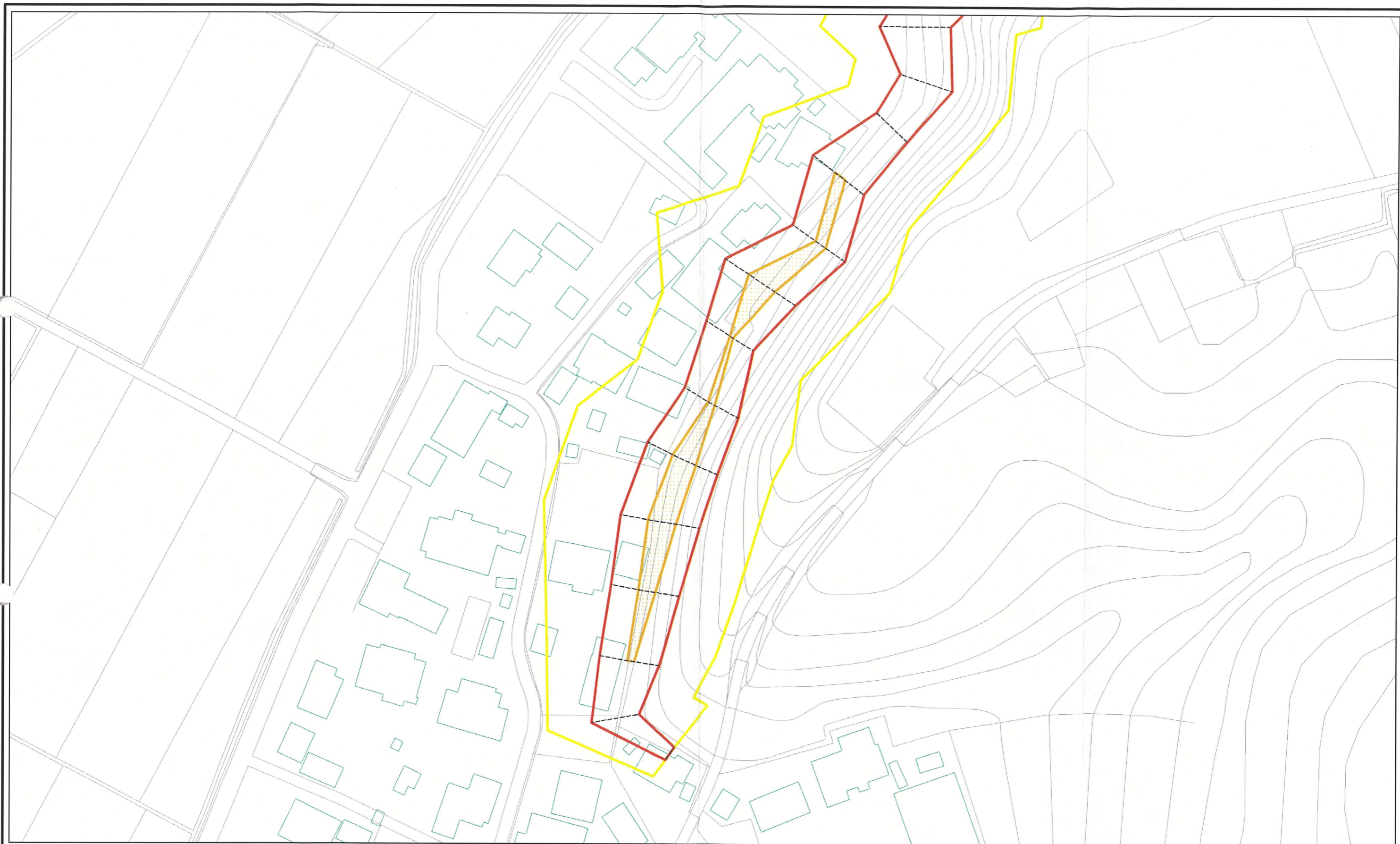
土砂災害防止法施行令第二条の基準に該当する区域	
土砂災害防止法施行令第三条の基準に該当する区域	
それ以外の区域	

自然現象の種類	急傾斜地の崩壊	箇所番号	446-1-007
	公示番号	茨城県告示第392号	箇所名
公示年月日	平成22年3月29日	所在地	茨城県稲敷市伊佐津字上宿

縮尺  
1:1,000



土砂災害警戒区域等の指定の公示に係る図書(その5)



0 25 50 100m

様式-3(急) 土砂災害警戒区域・土砂災害特別警戒区域 区域図(その2)	土砂災害防止法施行令第二条の基準に該当する区域		N 縮尺 1:1,000	自然現象の種類	急傾斜地の崩壊	箇所番号	446-1-007
	土砂災害防止法施行令第三条の基準に該当する区域			公示番号	茨城県告示第392号	箇所名	伊佐津
	土砂等の(移動)高さが1m以下の場合、土砂等の移動による力が100kN/mを超える区域			公示年月日	平成22年3月29日	所在地	茨城県稲敷市伊佐津字上宿
	土砂等の堆積の高さが3mを超える区域						
	それ以外の区域						



