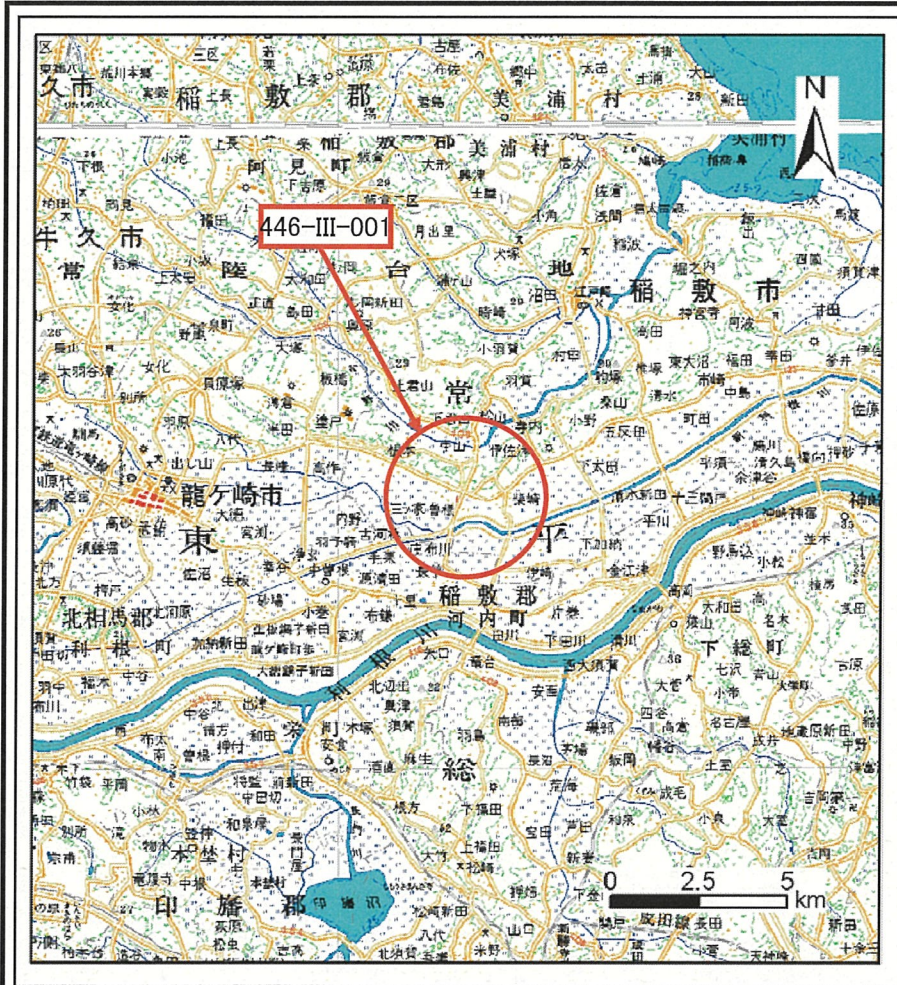
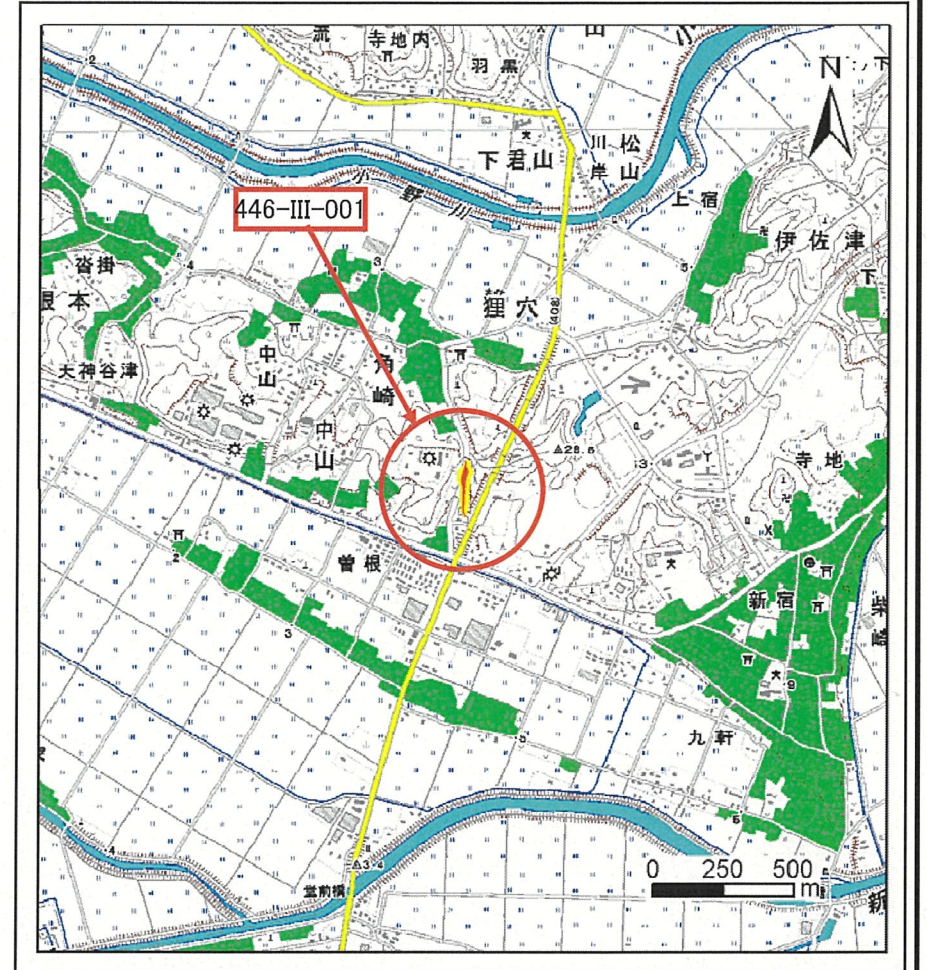


土砂災害警戒区域等の指定の公示に係る図書(その1)



(1/200,000)

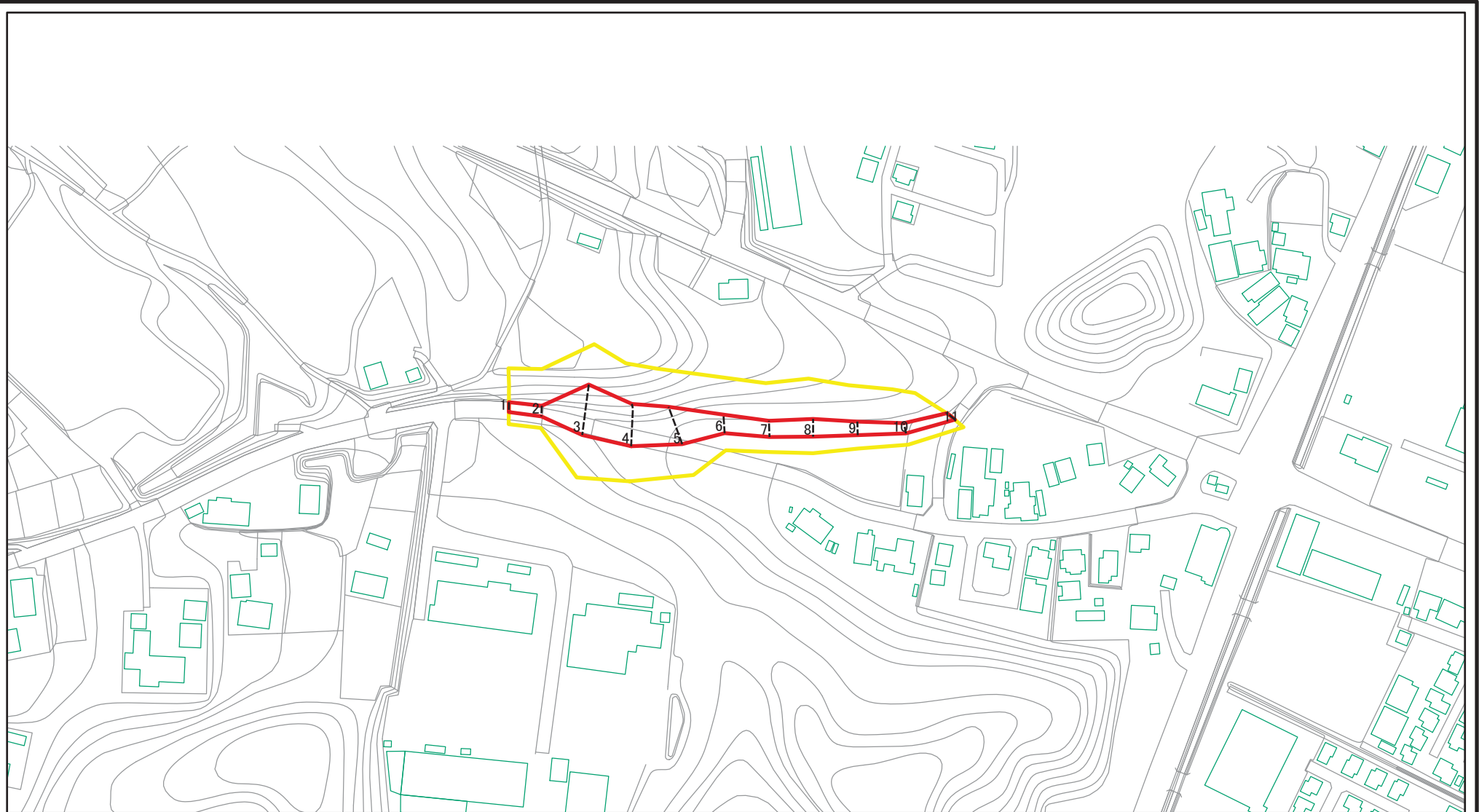


(1/25,000)

様式-1(急) 土砂災害警戒区域・土砂災害特別警戒区域 位置図	自然現象の種類	急傾斜地の崩壊
	箇所番号	446-III-001
	箇所名	角崎-2
	所在地	茨城県稲敷市角崎

この地図は、国土地理院長の承認を得て、同院発行の数値地図200000(地図画像)及び数値地図25000(地図画像)を複製したものである。(承認番号 平25情複、第873号)

土砂災害警戒区域等の指定の公示に係る図書(その2)



図中の数字は横断測線番号を示す

様式-2(急) 土砂災害警戒区域・土砂災害特別警戒区域 区域図(その1)	土砂災害防止法施行令第二条の基準に該当する区域			自然現象の種類 急傾斜地の崩壊	箇所番号 446-III-001
	土砂災害防止法施行令第三条の基準に該当する区域			縮尺 1:2,500	告示番号 茨城県告示第1280号
	それ以外の区域			告示年月日 平成26年12月18日	所在地 茨城県稲敷市角崎

土砂災害警戒区域等の指定の公示に係る図書(その2)



0 25 50 100
m

図中の数字は横断測線番号を示す

様式-2(急)

土砂災害警戒区域・土砂災害特別警戒区域

区域図(その1)

土砂災害防止法施行令第二条の基準に該当する区域



自然現象の種類

急傾斜地の崩壊

箇所番号

446-III-001

土砂災害防止法施行令第三条の基準に該当する区域



告示番号

茨城県告示第1280号

箇所名

角崎-2

それ以外の区域



縮尺

告示年月日

平成26年12月18日

所在地

茨城県稲敷市角崎

1:2,500

土砂災害警戒区域等の指定の公示に係る図書(その2-1)

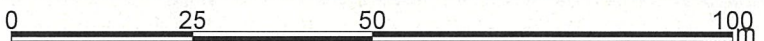
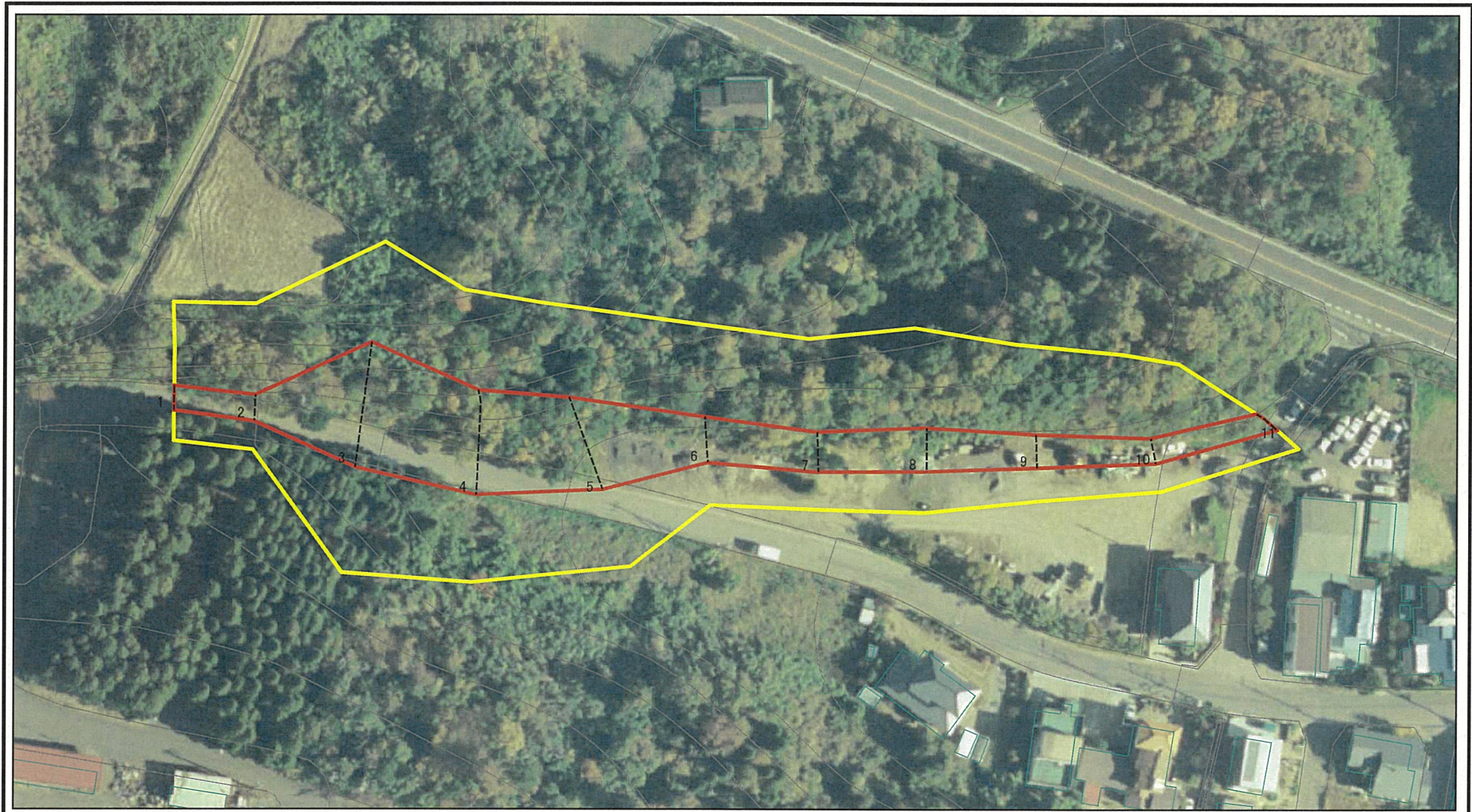


様式-2-1(急)
土砂災害警戒区域・土砂災害特別警戒区域
区域図(その2)

土砂災害防止法施行令第二条の基準に該当する区域		z 縮尺 1:1,000
土砂災害防止法施行令第三条の基準に該当する区域		
土砂等の(移動)高さが1m以下の場合、土砂等の移動による力が100kN/mを超える区域		
土砂等の堆積の高さが3mを超える区域		
それ以外の区域		

自然現象の種類	急傾斜地の崩壊	箇所番号	446-III-001
告示番号	茨城県告示第1280号	箇所名	角崎-2
告示年月日	平成26年12月18日	所在地	茨城県稲敷市角崎

土砂災害警戒区域等の指定の公示に係る図書(その2-1)



図中の数字は横断測線番号を示す

様式-2-1(急) 土砂災害警戒区域・土砂災害特別警戒区域 区域図(その2)	土砂災害防止法施行令第二条の基準に該当する区域		自然現象の種類 急傾斜地の崩壊	箇所番号	446-III-001		
	土砂災害防止法施行令第三条の基準に該当する区域			告示番号	茨城県告示第1280号	箇所名	角崎-2
	それ以外の区域			告示年月日	平成26年12月18日	所在地	茨城県稲敷市角崎
			縮尺	1:1,000			