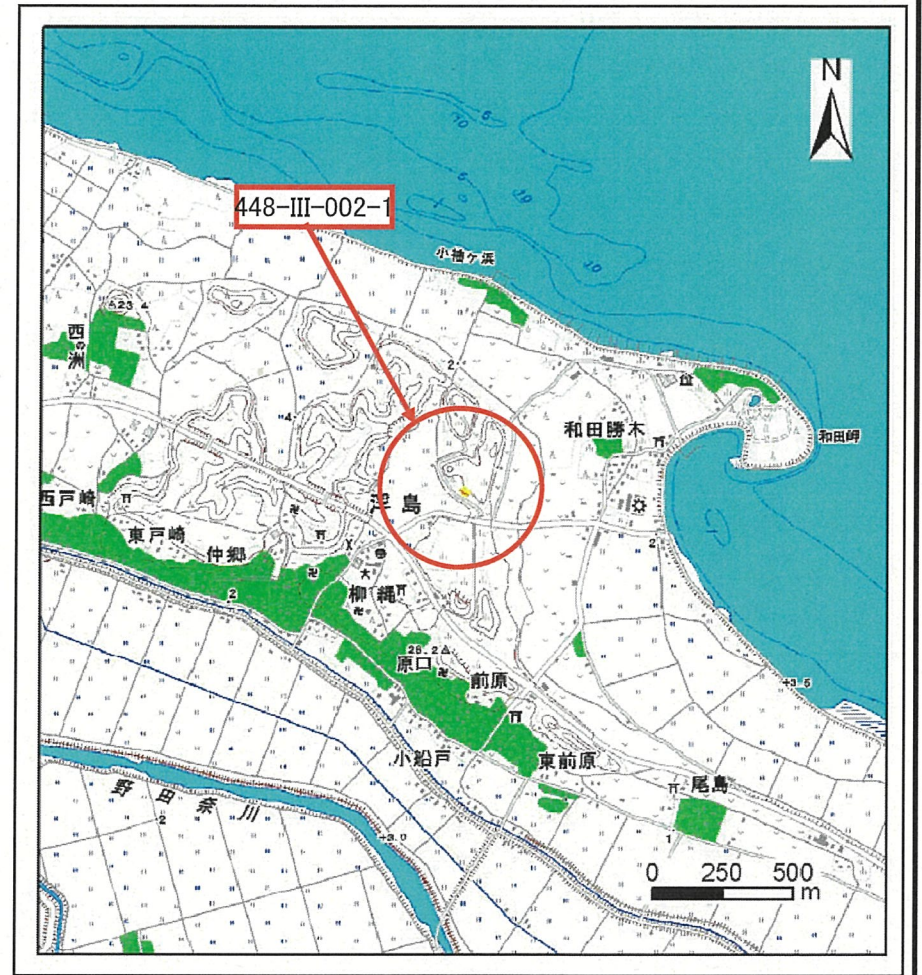


土砂災害警戒区域等の指定の公示に係る図書(その1)



(1/200,000)



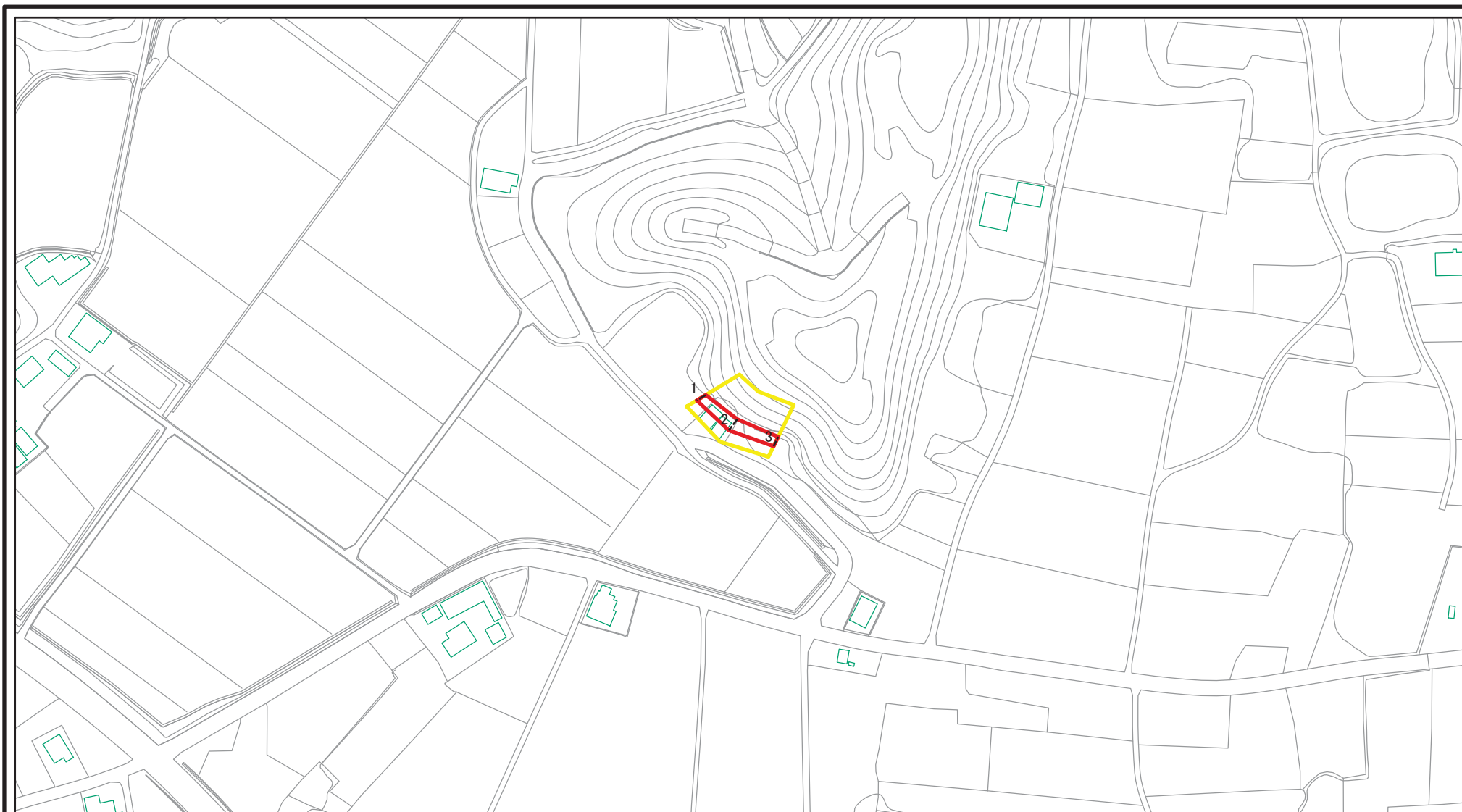
(1/25,000)

様式-1(急)
土砂災害警戒区域・土砂災害特別警戒区域
位置図

自然現象の種類	急傾斜地の崩壊
箇所番号	448-III-002-1
箇所名	浮島
所在地	茨城県稲敷市浮島

この地図は、国土地理院長の承認を得て、同院発行の数値地図20000(地図画像)及び数値地図25000(地図画像)を複製したものである。(承認番号 平25情複、第873号)

土砂災害警戒区域等の指定の公示に係る図書(その2)



0 25 50 100
m

図中の数字は横断測線番号を示す

様式-2(急)

土砂災害警戒区域・土砂災害特別警戒区域

区域図(その1)

土砂災害防止法施行令第二条の基準に該当する区域	
土砂災害防止法施行令第三条の基準に該当する区域	
それ以外の区域	

	N
	縮尺
1:2,500	

自然現象の種類	急傾斜地の崩壊	箇所番号	448-III-002-1
告示番号	茨城県告示第1280号	箇所名	浮島
告示年月日	平成26年12月18日	所在地	茨城県稲敷市浮島

土砂災害警戒区域等の指定の公示に係る図書(その2)

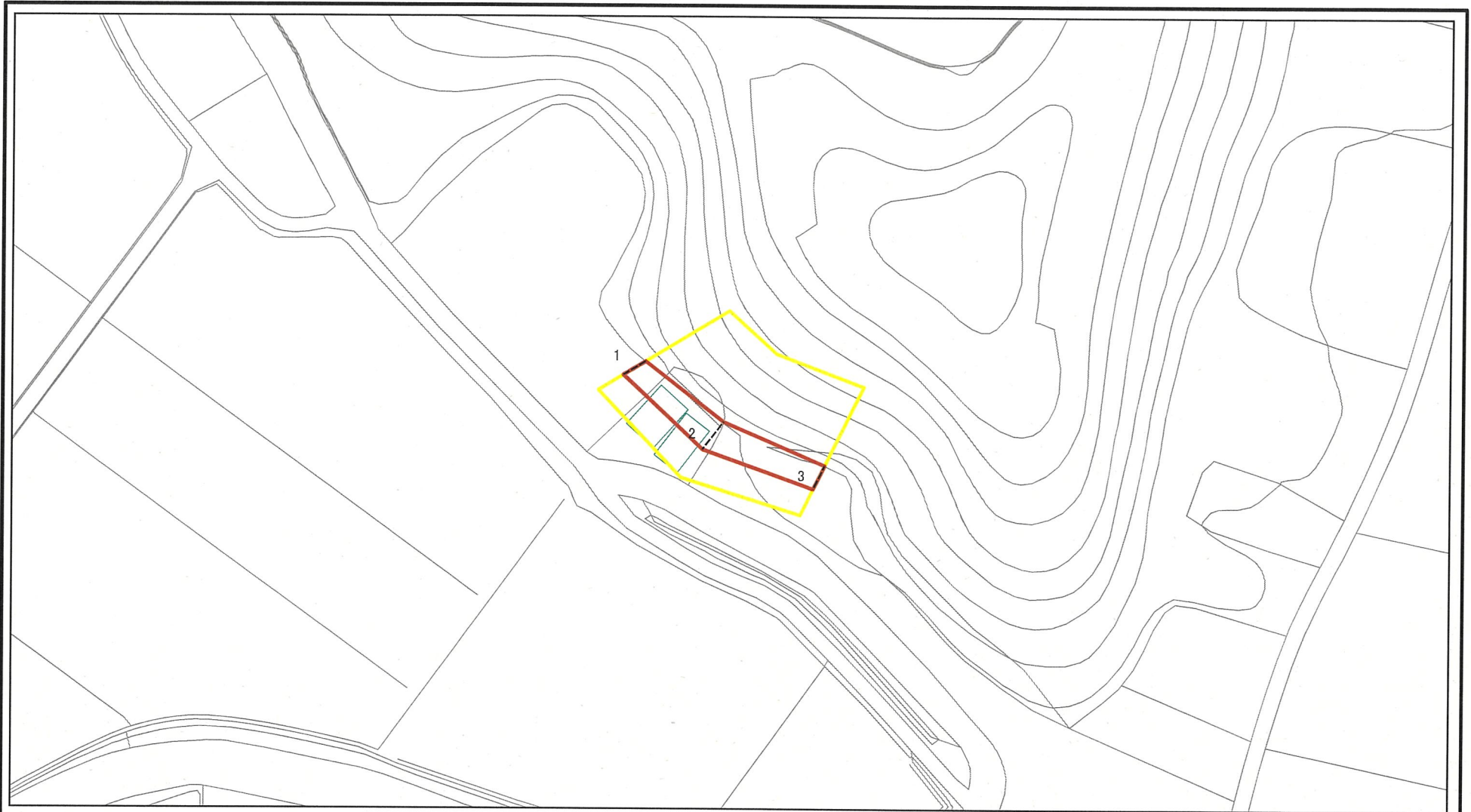


0 25 50 100
m

図中の数字は横断測線番号を示す

様式-2(急) 土砂災害警戒区域・土砂災害特別警戒区域 区域図(その1)	土砂災害防止法施行令第二条の基準に該当する区域		N 縮尺 1:2,500	自然現象の種類	急傾斜地の崩壊	箇所番号	448-III-002-1
	土砂災害防止法施行令第三条の基準に該当する区域			告示番号	茨城県告示第1280号	箇所名	浮島
	土砂等の(移動)高さが1m以下の場合、土砂等の移動による力が100kN/m ² を超える区域		告示年月日	平成26年12月18日	所在地	茨城県稲敷市浮島	
	土砂等の堆積の高さが3mを超える区域		それ以外の区域				

土砂災害警戒区域等の指定の公示に係る図書(その2-1)



図中の数字は横断測線番号を示す

様式-2-1(急)

土砂災害警戒区域・土砂災害特別警戒区域
区域図(その2)

土砂災害防止法施行令第二条の基準に該当する区域



N

土砂災害防止法
施行令第三条の
基準に該当する
区域



縮尺

土石等の(移動)高さが1m以下の場合、
土石等の移動による力が100kN/mを超える区域



1:1,000

土石等の堆積の高さが3mを超える区域
それ以外の区域



自然現象
の種類

急傾斜地の崩壊

箇所番号

448-III-002-1

告示番号

茨城県告示第1280号

箇所名

浮島

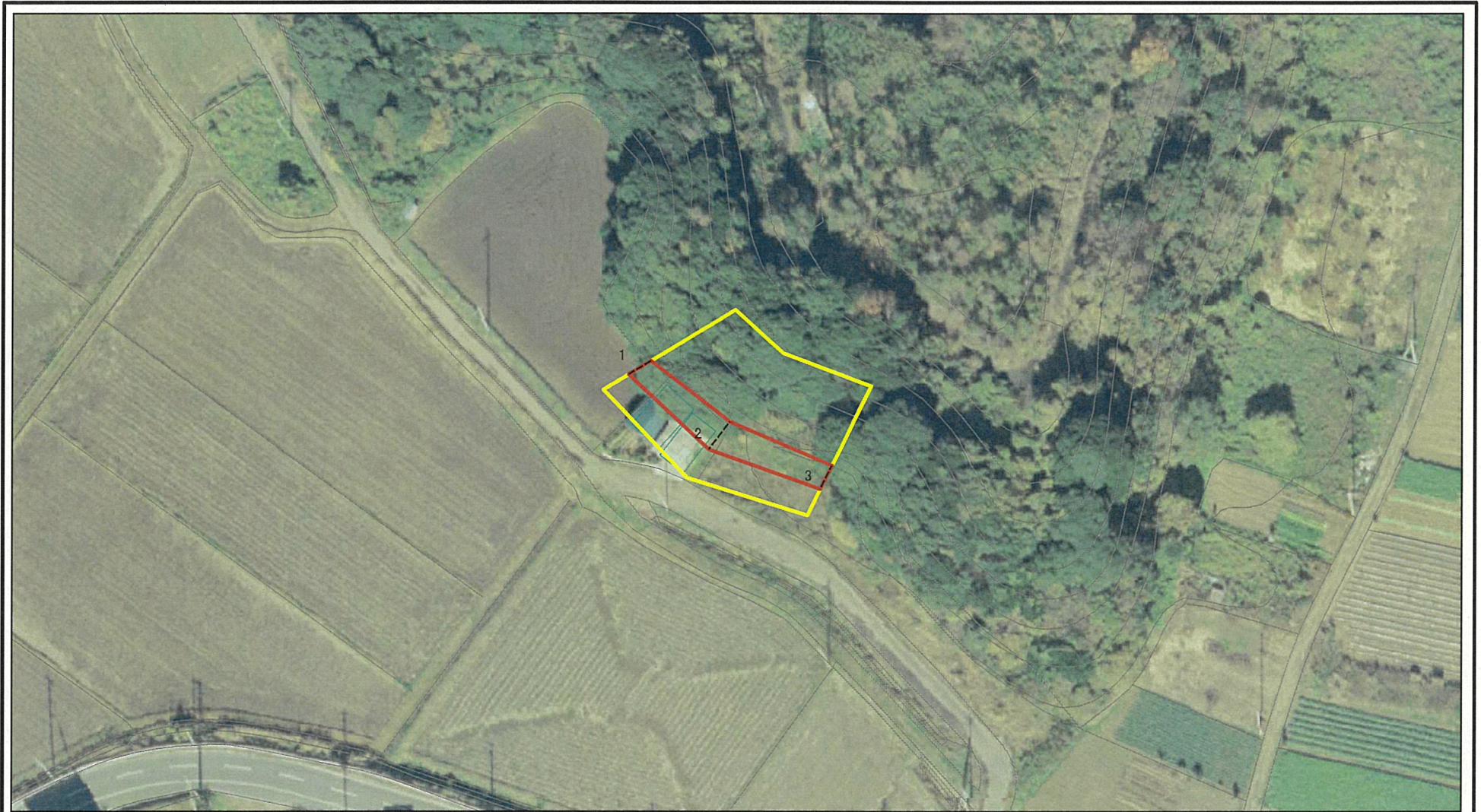
告示年月日

平成26年12月18日

所在地

茨城県稲敷市浮島

土砂災害警戒区域等の指定の公示に係る図書(その2-1)



0 25 50 100 m

図中の数字は横断測線番号を示す

様式-2-1(急)

土砂災害警戒区域・土砂災害特別警戒区域
区域図(その2)

土砂災害防止法施行令第二条の基準に該当する区域	
土砂災害防止法施行令第三条の基準に該当する区域	
それ以外の区域	

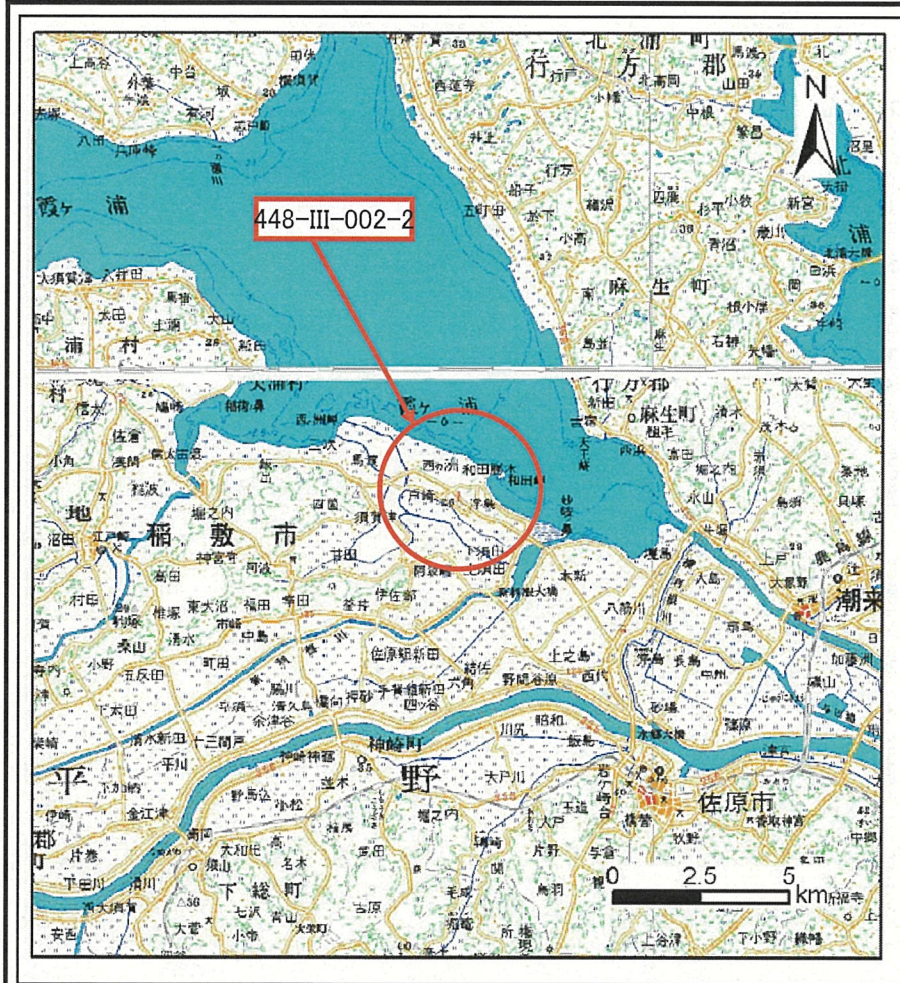
	N
	縮尺
1:1,000	

自然現象の種類	急傾斜地の崩壊
告示番号	茨城県告示第1280号
告示年月日	平成26年12月18日

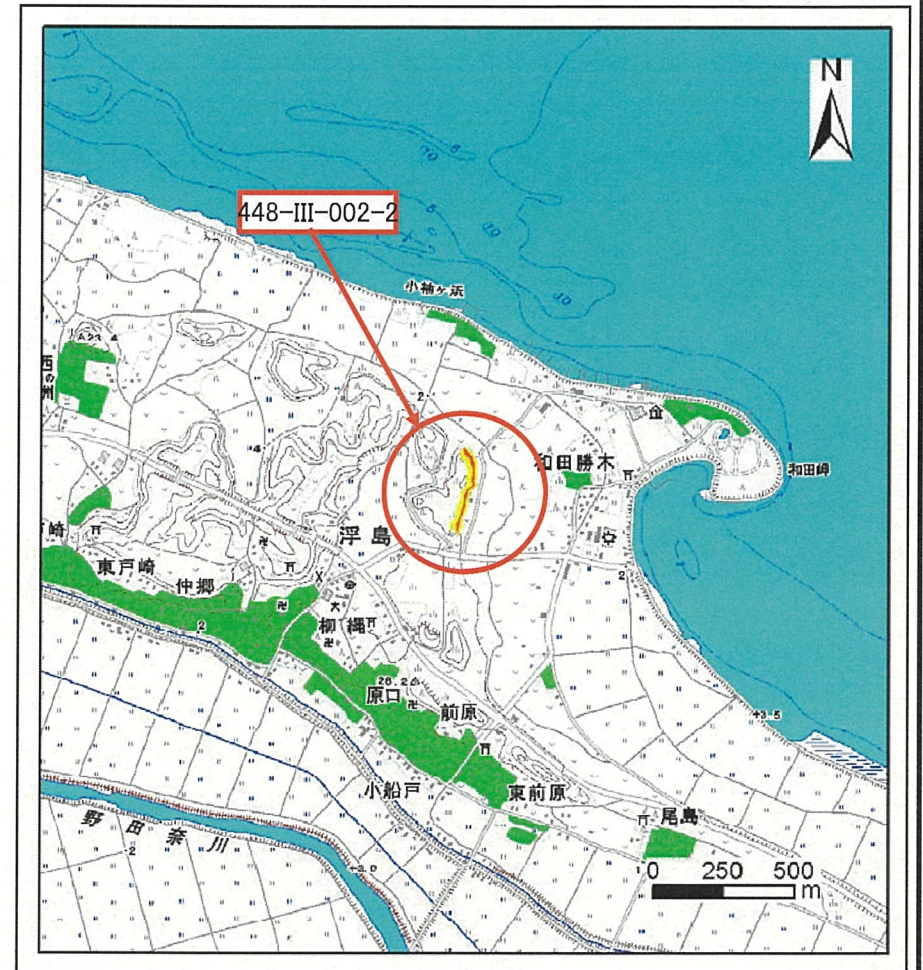
箇所番号	448-III-002-1
箇所名	浮島
所在地	茨城県稲敷市浮島

箇所番号	448-III-002-1
箇所名	浮島
所在地	茨城県稲敷市浮島

土砂災害警戒区域等の指定の公示に係る図書(その1)



(1/200,000)

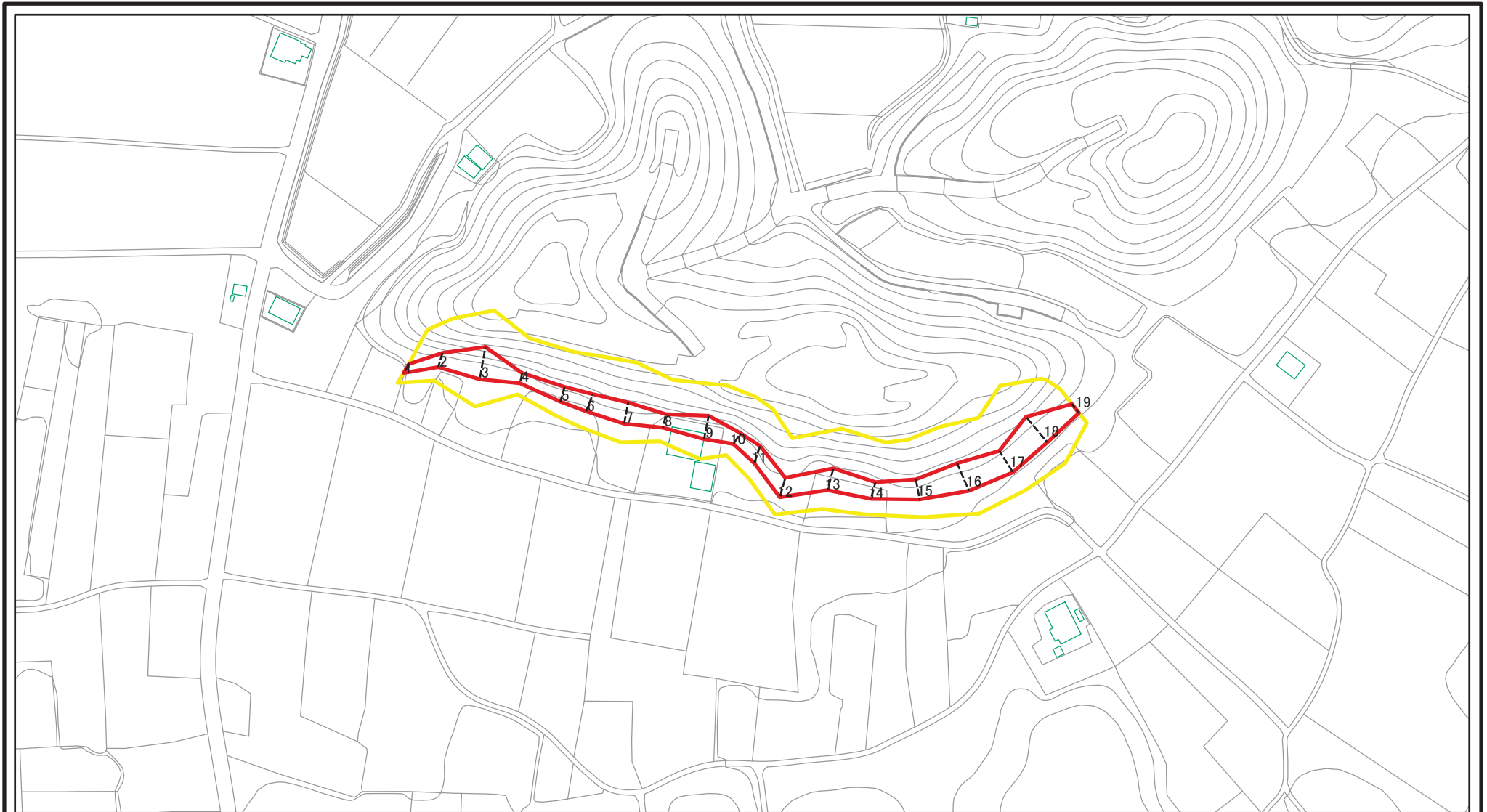


(1/25,000)

様式-1(急) 土砂災害警戒区域・土砂災害特別警戒区域 位置図	自然現象の種類	急傾斜地の崩壊
	箇所番号	448-III-002-2
	箇所名	浮島
	所在地	茨城県稲敷市浮島

この地図は、国土地理院長の承認を得て、同院発行の数値地図200000(地図画像)及び数値地図25000(地図画像)を複製したものである。(承認番号 平25情複、第873号)

土砂災害警戒区域等の指定の公示に係る図書(その2)



0 25 50 100
m

図中の数字は横断測線番号を示す

様式-2(急)

土砂災害警戒区域・土砂災害特別警戒区域

区域図(その1)

土砂災害防止法施行令第二条の基準に該当する区域

土砂災害防止法
施行令第三条の
基準に該当する
区域



縮尺

1:2,500

自然現象
の種類

告示番号

告示年月日

急傾斜地の崩壊

茨城県告示第1280号

平成26年12月18日

箇所番号

箇所名

所在地

448-III-002-2

浮島

茨城県稲敷市浮島

土砂災害警戒区域等の指定の公示に係る図書(その2)



0 25 50 100
m

図中の数字は横断測線番号を示す

様式-2(急) 土砂災害警戒区域・土砂災害特別警戒区域 区域図(その1)	土砂災害防止法施行令第二条の基準に該当する区域		z 縮尺 1:2,500	自然現象の種類	急傾斜地の崩壊	箇所番号	448-III-002-2
	土砂災害防止法施行令第三条の基準に該当する区域	 		告示番号	茨城県告示第1280号	箇所名	浮島
	それ以外の区域		告示年月日	平成26年12月18日	所在地	茨城県稲敷市浮島	

土砂災害警戒区域等の指定の公示に係る図書(その2-1)



図中の数字は横断測線番号を示す

様式-2-1(急)

土砂災害警戒区域・土砂災害特別警戒区域
区域図(その2)

土砂災害防止法施行令第二条の基準に該当する区域
土砂災害防止法
施行令第三条の
基準に該当する
区域
土石等の(移動)高さが1m以下の場合、
土石等の移動による力が100kN/m²を超える区域
土石等の堆積の高さが3mを超える区域
それ以外の区域

縮尺
1:1,000

自然現象
の種類
告示番号
告示年月日

急傾斜地の崩壊
茨城県告示第1280号
平成26年12月18日

箇所番号
箇所名
所在地
448-III-002-2
浮島
茨城県稲敷市浮島

