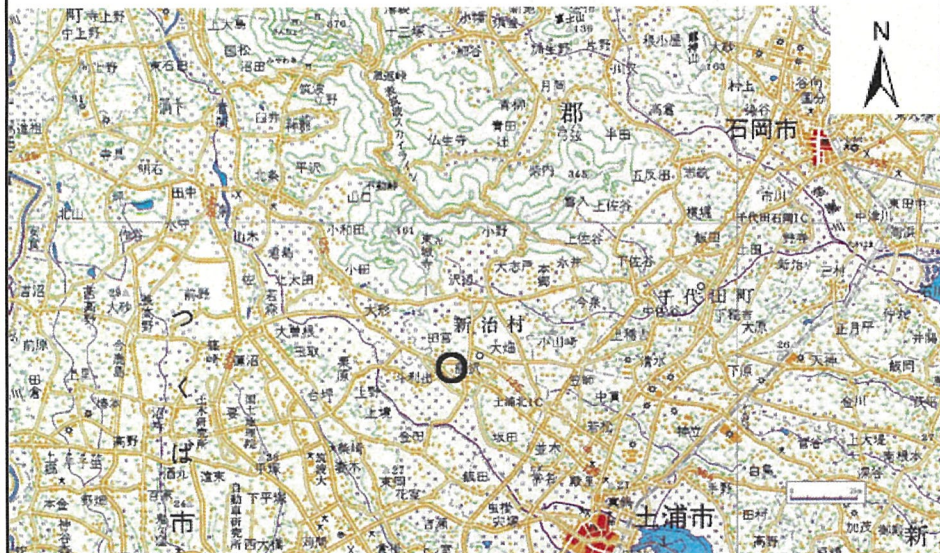
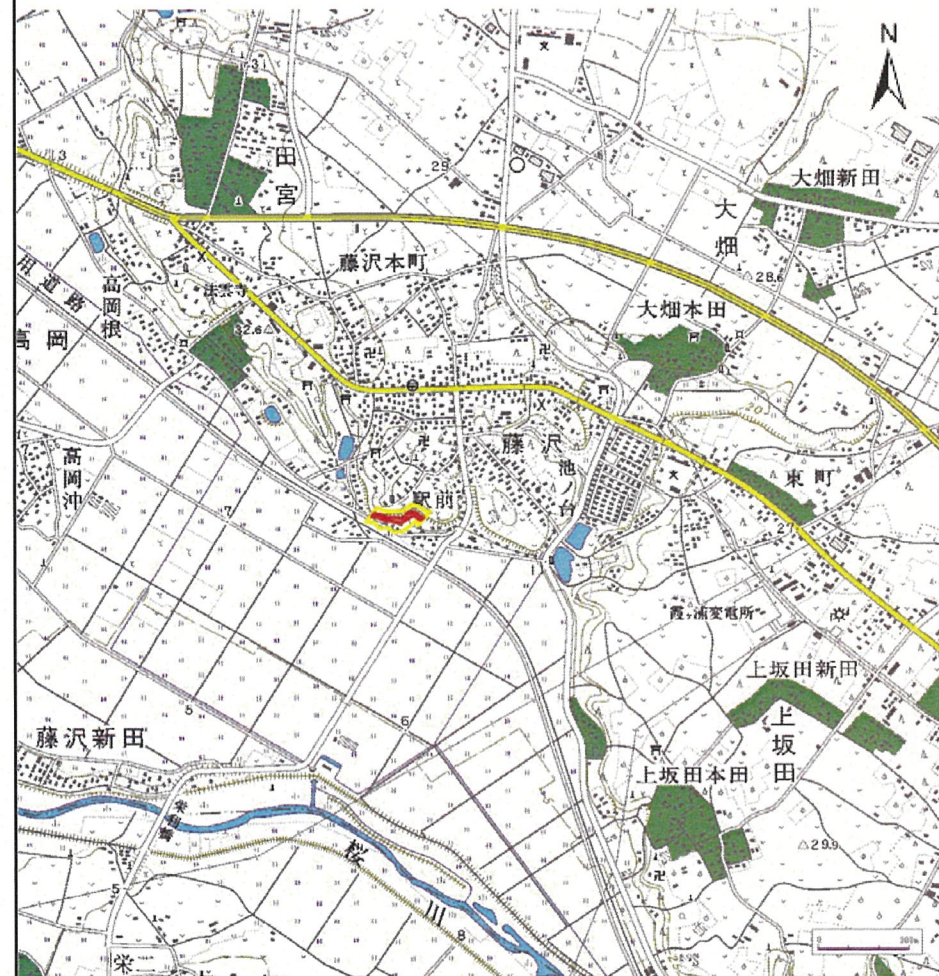


土砂災害警戒区域等の指定の公示に係る図書(その1)



(1/200,000)

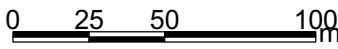
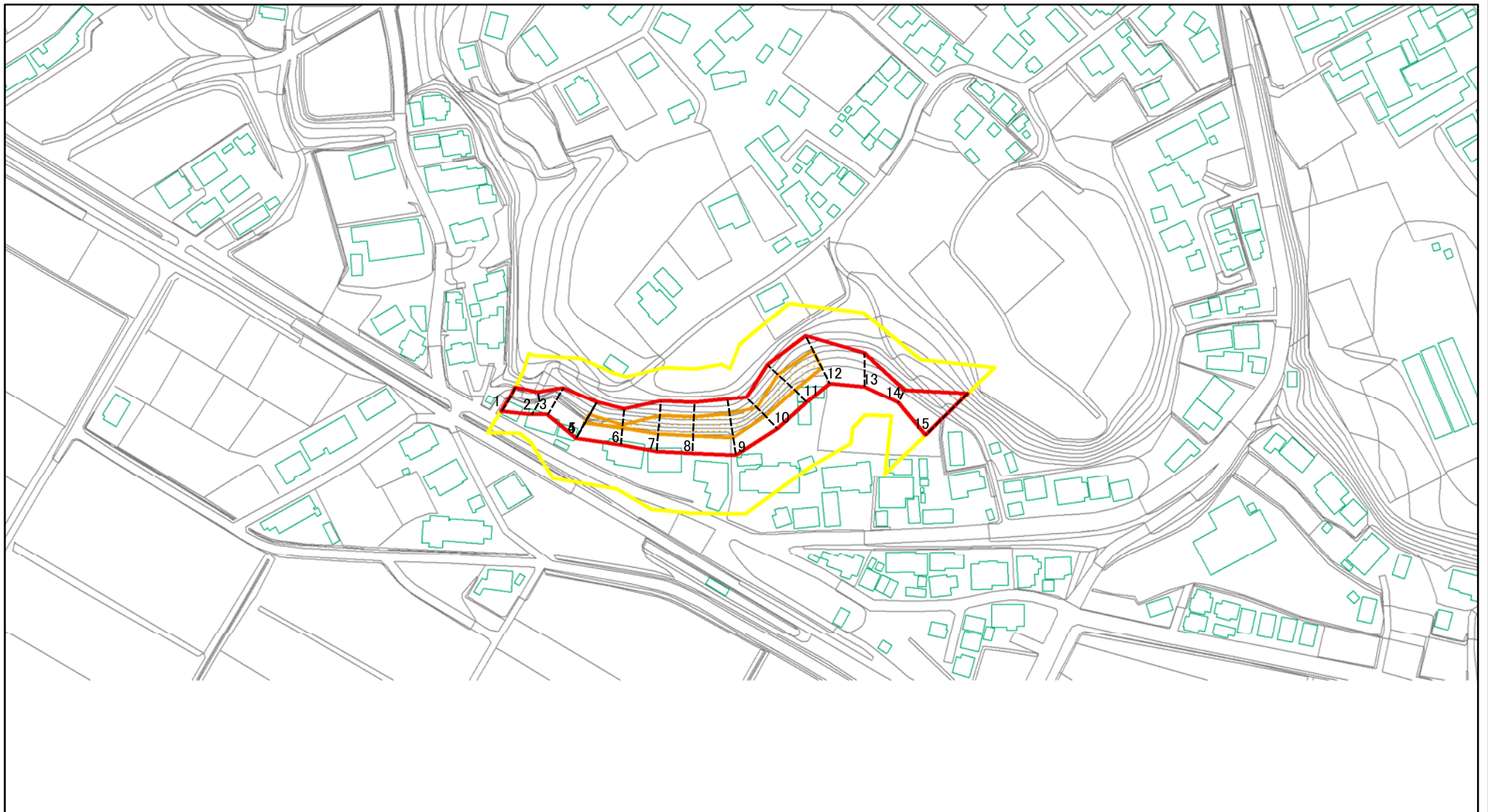


(1/25,000)

様式-1(急) 土砂災害警戒区域・土砂災害特別警戒区域 位置図	自然現象の種類	急傾斜地の崩壊
	箇所番号	465-I-001
	箇所名	藤沢
	所在地	茨城県土浦市藤沢

この地図は、国土地理院長の承認を得て、同院発行の数値地図20000(地図画像)及び数値地図25000(地図画像)を複製したものである。(認証番号 平20業複 第200号)

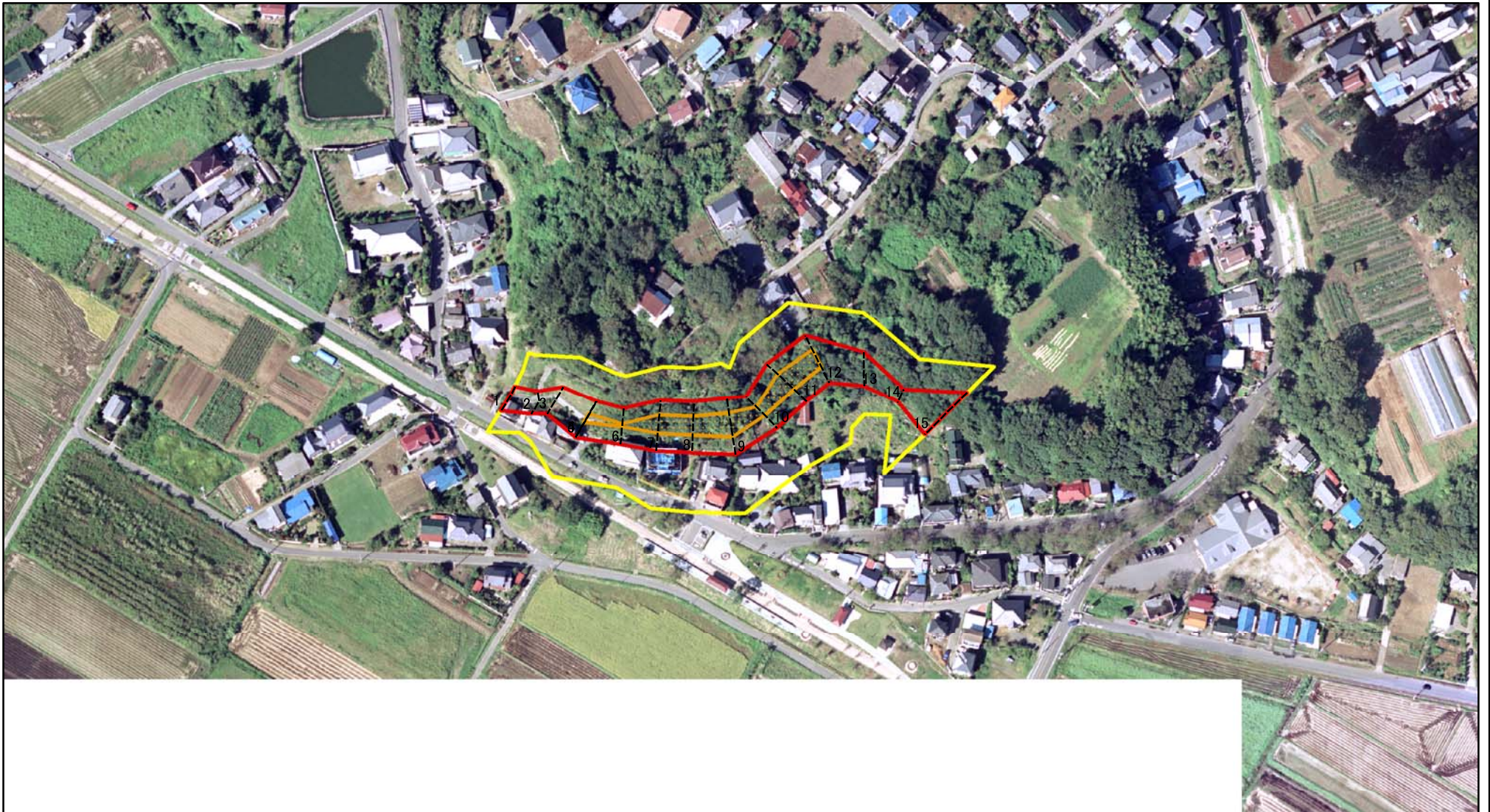
土砂災害警戒区域等の指定の公示に係る図書(その2)



図中の数字は横断測線番号を示す

様式-2(急) 土砂災害警戒区域・土砂災害特別警戒区域 区域図(その1)	土砂災害防止法施行令第二条の基準に該当する区域		N 縮尺 1:2,500	自然現象の種類	急傾斜地の崩壊	箇所番号	465-I-001
	土砂災害防止法施行令第三条の基準に該当する区域			告示番号	茨城県告示第1489号	箇所名	藤沢
	それ以外の区域			告示年月日	平成20年11月25日	所在地	茨城県土浦市藤沢

土砂災害警戒区域等の指定の公示に係る図書(その2)



0 25 50 100
m

図中の数字は横断測線番号を示す

様式-2(急)

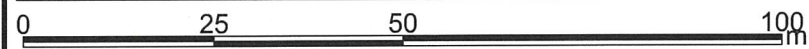
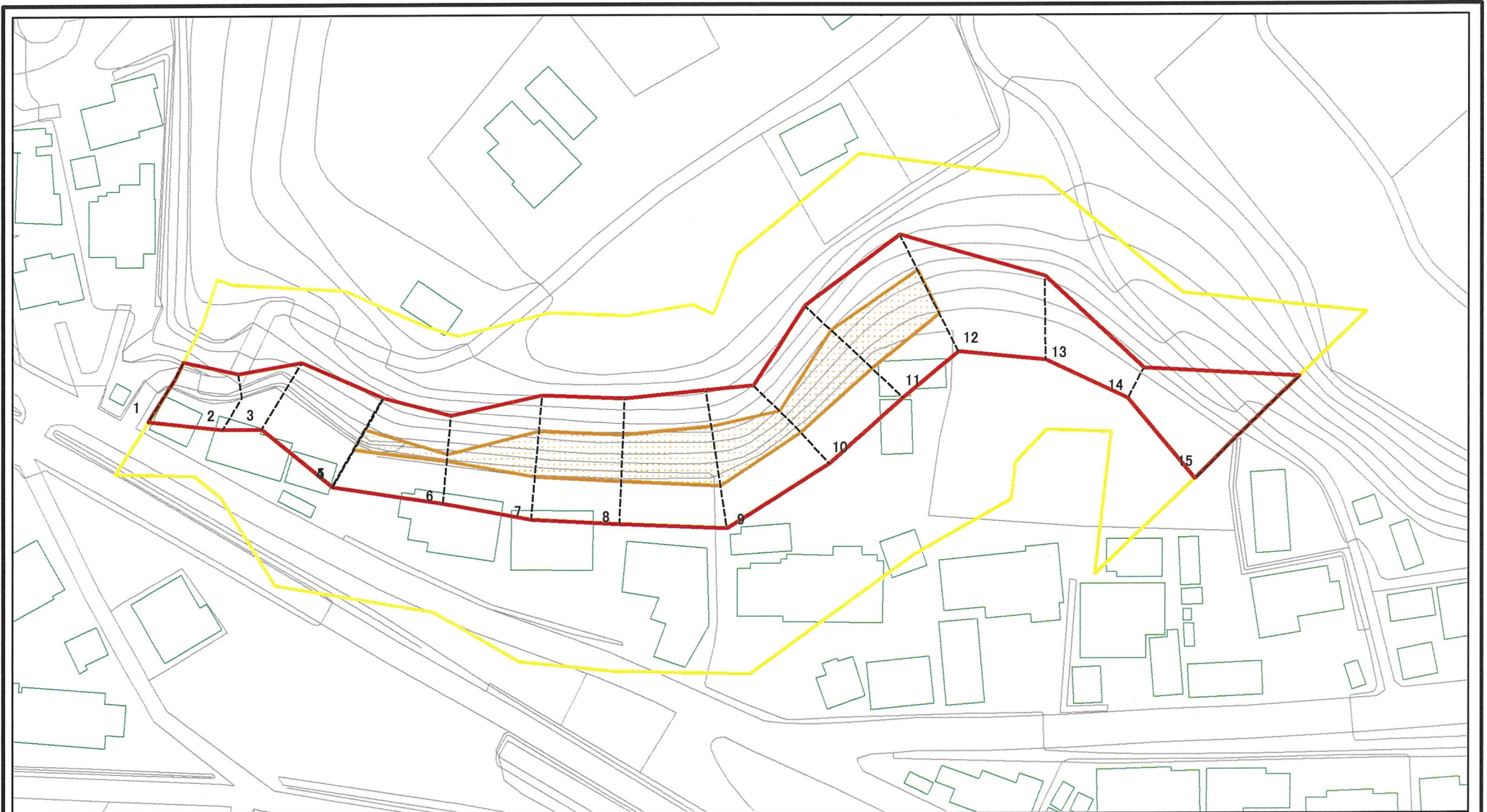
土砂災害警戒区域・土砂災害特別警戒区域
区域図(その1)

土砂災害防止法施行令第二条の基準に該当する区域	
土砂災害防止法施行令第三条の基準に該当する区域	
それ以外の区域	

N	
縮尺	
1:2,500	

自然現象の種類	急傾斜地の崩壊	箇所番号	465-I-001
告示番号	茨城県告示第1489号	箇所名	藤沢
告示年月日	平成20年11月25日	所在地	茨城県土浦市藤沢

土砂災害警戒区域等の指定の公示に係る図書(その2-1)



図中の数字は横断測線番号を示す

様式-2-1(急) 土砂災害警戒区域・土砂災害特別警戒区域 区域図(その2)	土砂災害防止法施行令第二条の基準に該当する区域		N 縮尺 1:1,000	自然現象の種類	急傾斜地の崩壊	箇所番号	465-1-001
	土砂災害防止法施行令第三条の基準に該当する区域			告示番号	茨城県告示第1489号	箇所名	藤沢
	土砂等の(移動)高さが1m以下の場合、土砂等の移動による力が900kN/mを超える区域			告示年月日	平成20年11月25日	所在地	茨城県土浦市藤沢
	土砂等の堆積の高さが3mを超える区域			それ以外の区域			